



空心轴 0.1kW~2.2kW

减速电机 带制动器减速电机

F
系列

■标准规格 F系列

电机部分	相数	三相
	功率	0.1kW~2.2kW
	电压/频率	380V/50Hz 220V/50Hz
	绝缘等级	0.1kW~2.2kW=F级
	启动方式	直接启动
	保护冷却方式	全闭外扇或全闭自冷
	极数	4
	额定	0.1kW~2.2kW=S2
减速机部分	减速方式	准双曲面齿轮和渐开线齿轮减速方式
	润滑方式	润滑脂润滑(免维护)
	输出轴	新JIS键(JIS B 1301-1996普通形)
	输出轴材料	室内型=碳素钢 防水型=不锈钢(0.1kW~2.2kW)
	外壳材料	压铸铝(轴径55为铸铁)
周围条件	耐受温度	-10°C~40°C
	耐受湿度	室内型=85%以下(无结露) 防水型=100%以下(无结露)
	高度	1,000m以下
	环境	请参照P.121的使用须知
	设置场所	室内规格:室内 防水规格:室内室外
涂装	涂装颜色	灰色
安装方向		没有限制

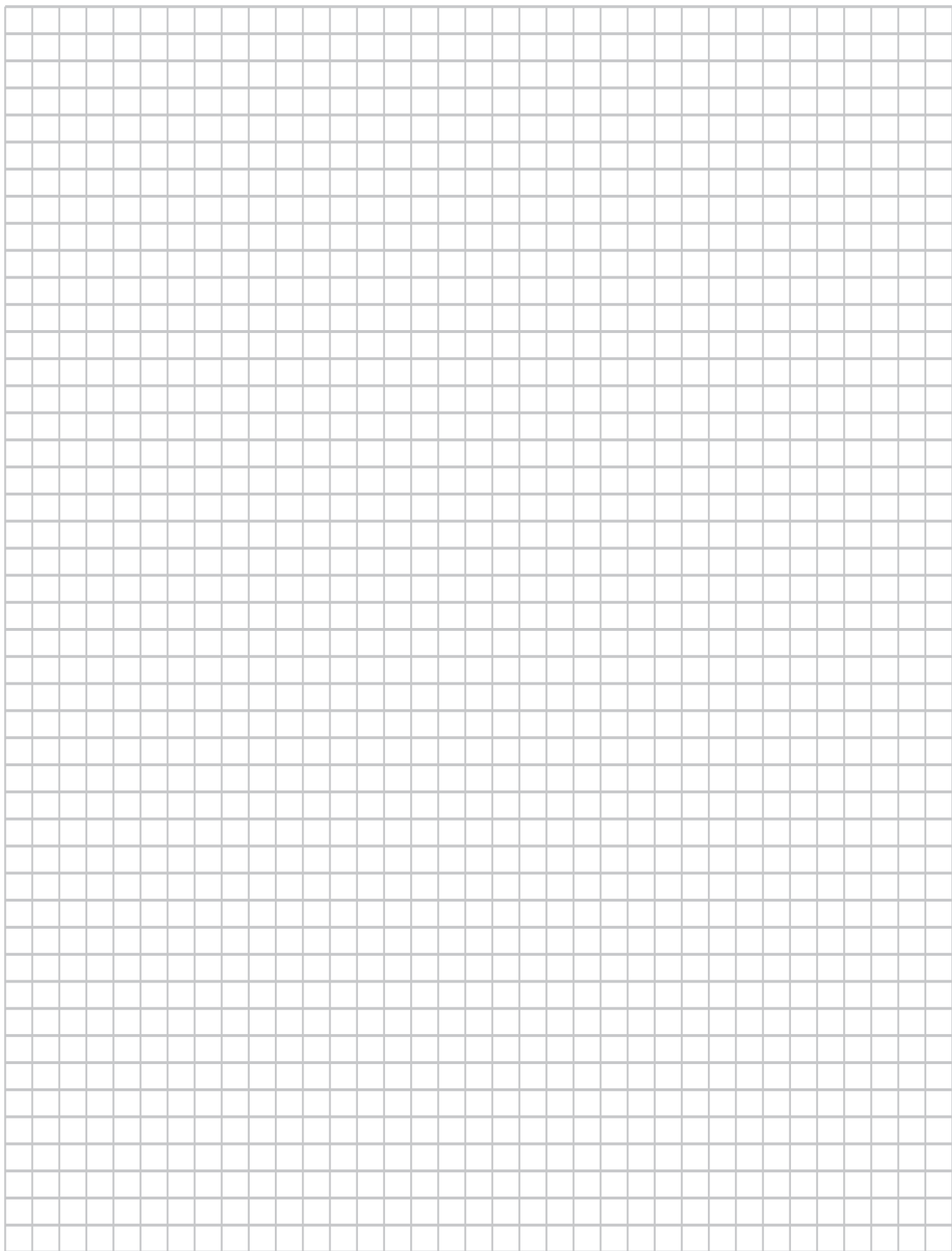
机型·型号 F系列(空心轴)

0.1kW~2.2kW 0.1kW~0.75kW为3C认证产品对象品

F系列 0.1kW~2.2kW的减速电机产品按以下符号分类，
订购或查询时请指定相应符号。

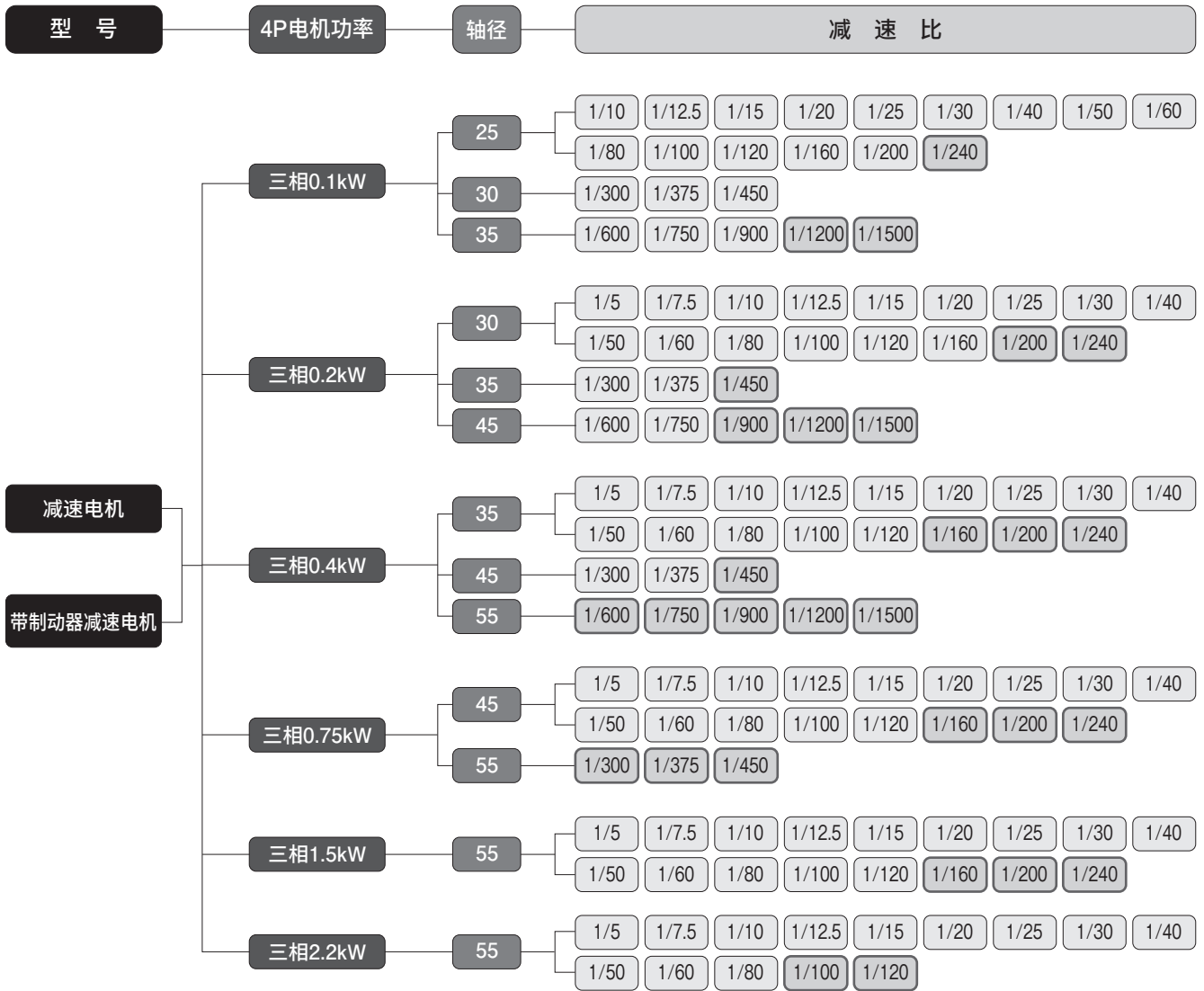
型号	轴径	输出轴配置	减速比	电机区分	功率	相数	电压/频率	认证规格	接线盒	制动器规格	辅助符号	规格符号
FS	30	N	120	-CN	02	T	C	C	T	N	X	T3H3
FS	55	N	15X	-CN	04	T	N	C	T	B2		
FS	30	S	7	-CW	08	T	C	C	E	V4	X	TZ
FS	55	S	12	-CW	22	T	C	E	E	N		
①	②	③	④	⑤	⑥	⑦	⑧	⑨	⑩	⑪	⑫	⑬

①型号	FS : 空心轴
②轴径	轴径(空心轴为内径)
③输出轴配置及输出轴材料	N : 输出轴材料 碳素钢
	S : 输出轴材料 不锈钢
④减速比	5 : 1 / 5 450 : 1 / 450
⑤电机区分	CN : IP44电机
	CW : IP65电机
⑥功率	01 : 三相0.1kW
	02 : 三相0.2kW
	04 : 三相0.4kW
	08 : 三相0.75kW
	15 : 三相1.5kW
	22 : 三相2.2kW
⑦相数	T : 三相
⑧电压/频率	C : 380V/50Hz, 220V/50Hz 双电压
	N : 200V/50Hz, 200V/60Hz, 220V/60Hz
⑨认证规格	C : 带3C认证和CE认证 0.1kW~0.75kW
	E : 带CE认证 1.5kW~2.2kW
⑩接线盒	T : T型接线盒 IP44电机专用
	E : E型接线盒 IP65电机专用
⑪制动器规格	N : 不带制动器
	B4 : 带400V级制动器 IP44专用
	B2 : 带200V级制动器 IP44专用
	J4 : 带400V级制动器 IP44专用
	J2 : 带200V级制动器 IP44专用
	V4 : 带400V级制动器 IP65专用
V2 : 带200V级制动器 IP65专用	
⑫辅助符号	空栏 : 没有特殊规格
	X : 特殊规格追加符号
⑬规格符号	电机导线·接线盒位置符号 具体内容请参照<P.112>的指示符号一览表
	规格符号标于铭牌型号下方的补充部分。



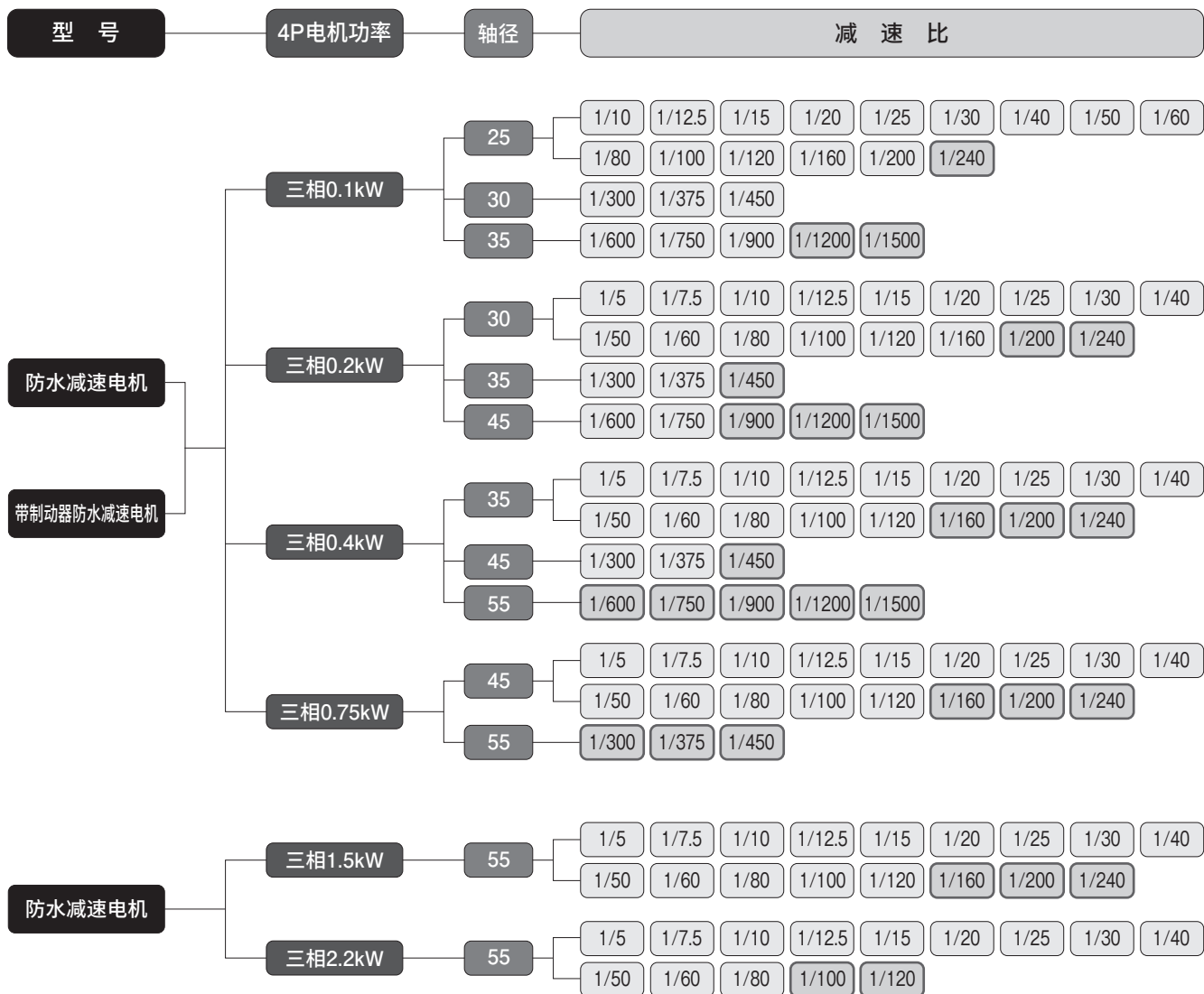
标准机型构成表 F系列(空心轴)


■室内型



(注) 1. 为转矩力限制机型。因此请参考在性能表中容许转矩力值。

■防水型




(注) 1. 1.5kW, 2.2kW, 没有带制动器规格。
 2. 为转矩力限制机型。因此请参考在性能表中容许转矩力值。

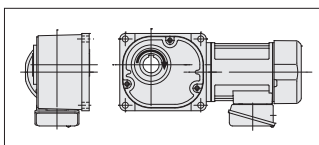
空心轴 减速电机 F系列 性能表

功率 电机规格	电压 V	频率 Hz	额定 电流 A	额定 运转速度 r/min	轴径	减速比	实际减速比	输出轴运转 速度	输出轴 容许转矩力	输出轴容许 径向负载	输出轴容许 轴向负载	外形尺寸图的页码	
								r/min	N·m	N	N		
三相 0.1kW 额定S2 绝缘等级F	380 220 双电压	50 50	0.31 0.55	1400 1400	25	1/ 10	1/ 10	150	5.2	1520	382	室内型 P.58 防水型 P.63	
						1/ 12.5	2/ 25	120	6.5	1620	402		
						1/ 15	1/ 15	100	7.7	1720	431		
						1/ 20	1/ 20	75	11	1860	471		
						1/ 25	19/ 470	60	13	2010	500		
						1/ 30	1/ 30	50	16	2110	530		
						1/ 40	1/ 40	37.5	21	2300	579		
						1/ 50	1/ 50	30	25	2450	618		
						1/ 60	1/ 60	25	31	2550	637		
						1/ 80	1/ 80	18.8	39	2550	637		
						1/ 100	19/ 1880	15	49	2550	637		
						1/ 120	1/ 120	12.5	59	2550	637		
					1/ 160	1/ 160	9.4	78	2550	637			
					1/ 200	1/ 200	7.5	98	2550	637			
					※1/ 240	1/ 240	6.3	101	2550	637			
					30	1/ 300	7/ 2040	5	131	3140	785	室内型 P.59 防水型 P.64	
						1/ 375	133/47940	4	165	3140	785		
						1/ 450	7/ 3060	3.3	198	3140	785		
						1/ 600	7/ 4240	2.5	248	3630	912		
						1/ 750	133/99640	2	311	3630	912		
						1/ 900	7/ 6360	1.7	372	3630	912		
					35	※1/1200	7/ 8480	1.3	372	3630	912	室内型 P.60 防水型 P.65	
						※1/1500	7/10600	1	372	3630	912		
						1/ 5	1/ 5	300	5.5	1520	382		室内型 P.59 防水型 P.64
						1/ 7.5	2/ 15	200	8.3	1750	441		
						1/ 10	1/ 10	150	11	1910	481		
					1/ 12.5	19/ 235	120	14	2060	520			
1/ 15	1/ 15	100	17	2160	539								
1/ 20	1/ 20	75	23	2400	598								
1/ 25	1/ 25	60	27	2550	637								
1/ 30	1/ 30	50	33	2650	667								
1/ 40	1/ 40	37.5	44	2840	716								
1/ 50	1/ 50	30	55	2990	745								
1/ 60	1/ 60	25	67	3090	775								
1/ 80	1/ 80	18.8	84	3090	775								
1/ 100	19/ 1880	15	105	3140	785								
1/ 120	1/ 120	12.5	126	3140	785								
1/ 160	1/ 160	9.4	169	3140	785								
※1/ 200	1/ 200	7.5	184	3140	785								
※1/ 240	1/ 240	6.3	184	3140	785								
35	1/ 300	7/ 2120	5	282	3630	912	室内型 P.60 防水型 P.65						
	1/ 375	133/49820	4	353	3630	912							
	※1/ 450	7/ 3180	3.3	372	3630	912							
45	1/ 600	7/ 4240	2.5	534	5190	1275	室内型 P.61 防水型 P.66						
	1/ 750	133/99640	2	668	5190	1275							
	※1/ 900	7/ 6360	1.7	713	5190	1275							
	※1/1200	7/ 8480	1.3	713	5190	1275							
	※1/1500	7/10600	1	713	5190	1275							

(注) 1. 输出轴容许径向负载以离法兰米面 20mm 的数值。
2. ※为转矩力限制机型。因此请参考在性能表中容许转矩力值。

【注意事项】

- 性能表/尺寸图中的括号内的值为带制动器减速电机的。
- 输出轴运转速度是电机同步转速和标称减速比的值。
- 输出轴中的键尺寸·公差以JIS B301-1996普通级为准。(不带输出轴键)
- 性能表内用  表示的产品在CW指令下(P.104接线时), 输出轴向前号反方向旋转。



功率 电机规格	电压	频率	额定 电流	额定 运转速度	轴径	减速比	实际减速比	输出轴运转 速度	输出轴 容许转矩力	输出轴容许 径向负载	输出轴容许 轴向负载	外形尺寸图的页码
	V	Hz	A	r/min				r/min	N·m	N	N	
三相 0.4kW 额定S2 绝缘等级F	380 220 双电压	50 50	1.0 1.8	1390 1390	35	1/ 5	1/ 5	300	11	1960	490	室内型 P.60 防水型 P.65
						1/ 7.5	2/ 15	200	17	2250	569	
						1/ 10	1/ 10	150	23	2450	618	
						1/ 12.5	19/ 235	120	27	2600	647	
						1/ 15	1/ 15	100	33	2740	686	
						1/ 20	1/ 20	75	44	2990	745	
						1/ 25	1/ 25	60	55	3190	794	
						1/ 30	1/ 30	50	67	3280	824	
						1/ 40	1/ 40	37.5	88	3480	873	
						1/ 50	1/ 50	30	111	3480	873	
						1/ 60	1/ 60	25	133	3480	873	
						1/ 80	1/ 80	18.8	169	3480	873	
						1/ 100	19/ 1880	15	211	3530	883	
						1/ 120	1/ 120	12.5	253	3530	883	
					※1/ 160	1/ 160	9.4	270	3630	912		
					※1/ 200	1/ 200	7.5	270	3630	912		
					※1/ 240	1/ 240	6.3	270	3630	912		
					45	1/ 300	1/ 2080	5	565	5190	1275	室内型 P.61 防水型 P.66
						1/ 375	133/48880	4	707	5190	1275	
						※1/ 450	7/ 3120	3.3	713	5190	1275	
						55	※1/ 600	49/28600	2.5	1030	9800	2452
※1/ 750	11/ 8320	2	1030	9800			2452					
※1/ 900	7/ 6136	1.7	1030	9800			2452					
※1/1200	49/57200	1.3	1030	9800	2452							
※1/1500	7/10600	1	1030	9800	2452							
三相 0.75kW 额定S2 绝缘等级F	380 220 双电压	50 50	1.8 3.2	1400 1400	45	1/ 5	1/ 5	300	21	2940	735	室内型 P.61 防水型 P.66
						1/ 7.5	2/ 15	200	31	3330	834	
						1/ 10	1/ 10	150	41	3630	912	
						1/ 12.5	19/ 235	120	52	3920	980	
						1/ 15	1/ 15	100	63	4070	1030	
						1/ 20	1/ 20	75	83	4460	1079	
						1/ 25	1/ 25	60	104	4700	1177	
						1/ 30	1/ 30	50	124	4750	1177	
						1/ 40	1/ 40	37.5	166	4750	1177	
						1/ 50	1/ 50	30	208	4750	1177	
						1/ 60	1/ 60	25	249	4750	1177	
						1/ 80	1/ 80	18.8	316	4750	1177	
						1/ 100	19/ 1880	15	395	4750	1177	
						1/ 120	1/ 120	12.5	473	4750	1177	
						※1/ 160	1/ 160	9.4	554	5190	1275	
						※1/ 200	1/ 200	7.5	554	5190	1275	
						※1/ 240	1/ 240	6.3	554	5190	1275	
					55	※1/ 300	1/ 2120	5	1030	9800	2452	室内型 P.62 防水型 P.67
						※1/ 375	1/ 371	4	1030	9800	2452	
						※1/ 450	7/ 3180	3.3	1030	9800	2452	


(注) 1. 输出轴容许径向负载以离法兰米面 20mm 的数值。
2. ※为转矩力限制机型。因此请参考在性能表中容许转矩力值。

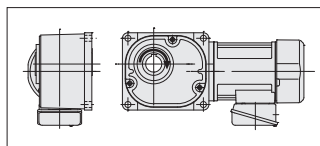
空心轴 减速电机 F系列 性能表

功率 电机规格	电压	频率	额定 电流	额定 运转速度	轴径	减速比	实际减速比	输出轴运转 速度	输出轴 容许转矩力	输出轴容许 径向负载	输出轴容许 轴向负载	外形尺寸图的页码
	V	Hz	A	r/min				r/min	N·m	N	N	
三相 1.5kW 额定S2 绝缘等级F	380 220 双电压	50 50	3.3 5.6	1440 1450	55	1/ 5	1/ 5	300	41	4700	1177	室内型 P.62 防水型 P.67
						1/ 7.5	2/ 15	200	63	5340	1324	
						1/ 10	1/ 10	150	83	5780	1422	
						1/ 12.5	4/ 49	120	104	6130	1520	
						1/ 15	1/ 15	100	124	6320	1569	
						1/ 20	14/ 275	75	166	6320	1569	
						1/ 25	11/ 280	60	208	6320	1569	
						1/ 30	2/ 59	50	249	6320	1569	
						1/ 40	1/ 40	37.5	332	6320	1569	
						1/ 50	1/ 49	30	416	6320	1569	
						1/ 60	1/ 60	25	498	6320	1569	
						1/ 80	7/ 550	18.8	631	6420	1618	
						1/100	11/1120	15	789	6420	1618	
						1/120	1/ 118	12.5	947	7500	1863	
						※ 1/160	7/1100	9.4	1030	8330	2059	
※ 1/200	11/2240	7.5	1030	9020	2256							
※ 1/240	1/ 236	6.3	1030	9800	2452							
三相 2.2kW 额定S2 绝缘等级F	380 220 双电压	50 50	4.5 7.9	1440 1460	55	1/ 5	1/ 5	300	61	4700	1177	室内型 P.62 防水型 P.67
						1/ 7.5	2/ 15	200	91	5340	1324	
						1/ 10	1/ 10	150	122	5780	1422	
						1/ 12.5	4/ 49	120	152	6130	1520	
						1/ 15	1/ 15	100	182	6320	1569	
						1/ 20	14/ 275	75	244	6320	1569	
						1/ 25	11/ 280	60	305	6320	1569	
						1/ 30	2/ 59	50	366	6320	1569	
						1/ 40	1/ 40	37.5	487	6320	1569	
						1/ 50	1/ 49	30	609	6320	1569	
						1/ 60	1/ 60	25	731	6320	1569	
						1/ 80	7/ 550	18.8	926	6420	1618	
						1/100	11/1120	15	1030	6420	1618	
						※ 1/120	1/ 118	12.5	1030	7500	1863	

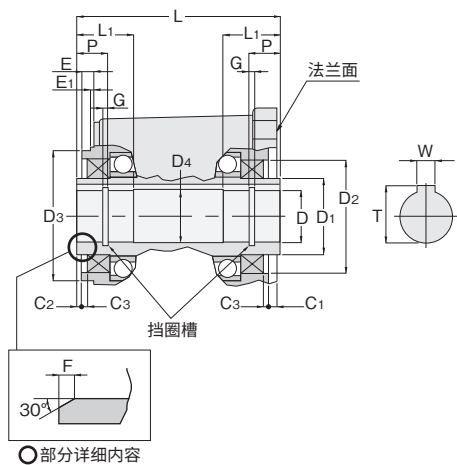
(注) 1. 输出轴容许径向负载以离法兰米面 20mm 的数值。
2. ※为转矩力限制机型。因此请参考在性能表中容许转矩力值。

【注意事项】

- 性能表/尺寸图中的括号内的值为带制动器减速电机的。
- 输出轴运转速度是电机同步转速和标称减速比的值。
- 输出轴中的键尺寸·公差以JIS B301-1996普通级为准。(不带输出轴键)
- 性能表内用  表示的产品在CW指令下(P.104接线时),输出轴向箭头反方向旋转。



FS型号输出轴详细尺寸图



轴径	D (H8)	D ₁	D ₂ (H8)	D ₃ (h8)	D ₄	W	T	L	L ₁	P	C ₁	C ₂	C ₃	E	E ₁	F	G
25	φ25	φ39	φ58	φ66	φ26	8	28.3	108	27	14	6	2	3	6	0	2	1.35
30	φ30	φ44	φ65	φ75	φ31	8	33.3	117	33	17	5	2	3	7	0	2	1.35
35	φ35	φ49	φ72	φ85	φ36	10	38.3	124	38	20	3	2	3	7	0	2	1.75
45	φ45	φ64	φ85	φ100	φ46	14	48.8	140	50	26	3	2	3	6	0	2	1.95
55	φ55	φ79	φ100	φ120	φ56	16	59.3	181	61	32	5	2	5	10	2	2	2.20

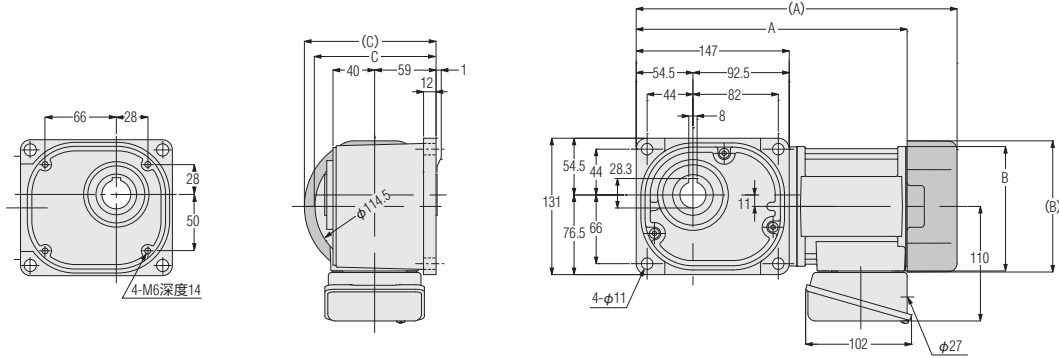
- (注) 1. 输出轴中的键尺寸·公差以JIS B301-1996普通级为准。(不带输出轴键)
2. C型挡圈以JIS B2804-1978为准。(不带C型挡圈)

F系列 空心轴

尺寸图 室内型

轴径25

图-1



带制动器电机的数值请参照括号内

功率	减速电机						
	电压/频率	型号	图号	A	B	C	大概重量
三相0.1kW	双电压 380V/50Hz 220V/50Hz	FS25N10~240-CN01TCCTN	1	268.5	φ115	116.5	7.5kg

※0.1kW没带风扇罩

功率	带制动器减速电机						
	电压/频率	型号	图号	(A)	(B)	(C)	大概重量
三相0.1kW	380V/50Hz 400V带制动器	FS25N10~240-CN01TCCTB4	1	308.5	□126	126.5	9kg
	220V/50Hz 200V带制动器	FS25N10~240-CN01TCCTB2					

轴径30

图-1

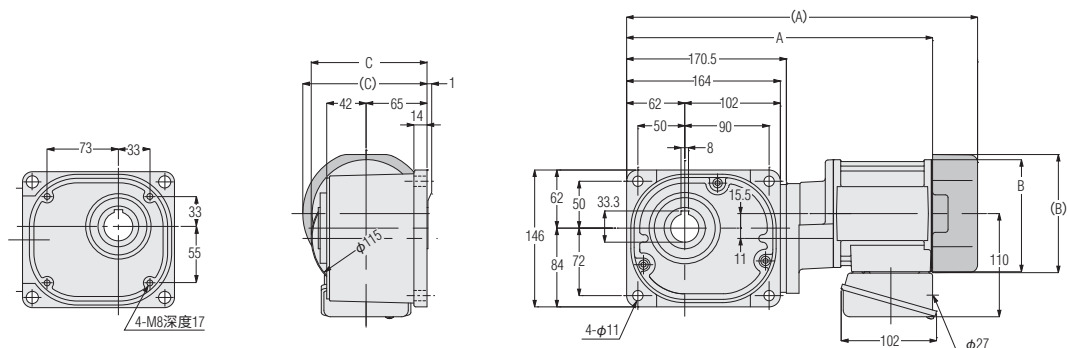
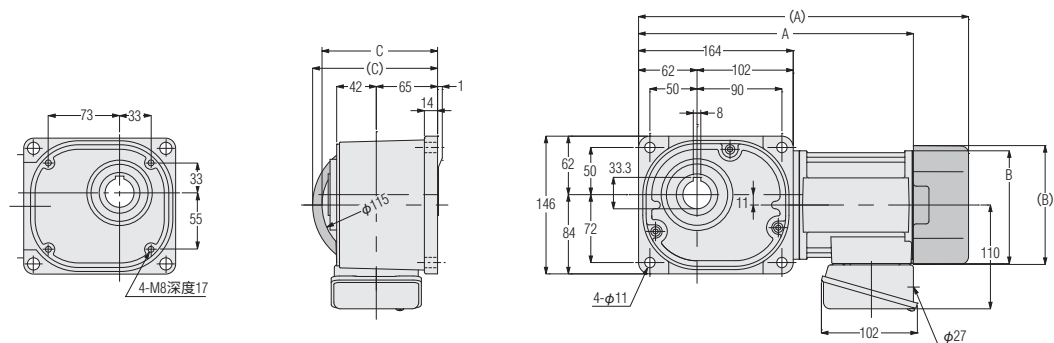


图-2



带制动器电机的数值请参照括号内

功率	减速电机						
	电压/频率	型号	图号	A	B	C	大概重量
三相0.1kW	双电压	FS30N300~450-CN01TCCTN	1	334.5	φ115	123	11.5kg
三相0.2kW	380V/50Hz 220V/50Hz	FS30N5~240-CN01TCCTN	2	299.5	φ115	123	9.5kg

※0.1kW/0.2kW没带风扇罩

功率	带制动器减速电机						
	电压/频率	型号	图号	(A)	(B)	(C)	大概重量
三相0.1kW	380V/50Hz 400V带制动器	FS30N300~450-CN01TCCTB4	1	374.5	□126	132.5	13kg
	220V/50Hz 200V带制动器	FS30N300~450-CN01TCCTB2					
三相0.2kW	380V/50Hz 400V带制动器	FS30N5~240-CN01TCCTB4	2	350	□126	132.5	11kg
	220V/50Hz 200V带制动器	FS30N5~240-CN01TCCTB2					

F系列 空心轴

尺寸图 室内型

轴径35

图-1

0.4kW,0.75kW电机的外壳固定用螺栓与实际部分有所不同

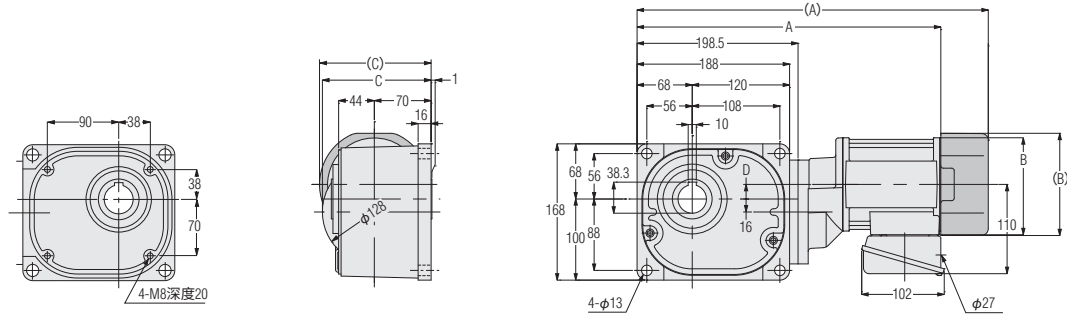
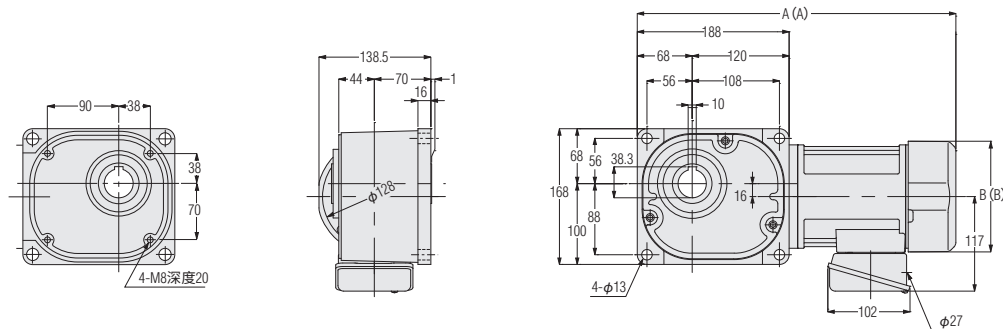


图-2



带制动器电机的数值请参照括号内

功率	减速电机							
	电压/频率	型号	图号	A	B	C	D	大概重量
三相0.1kW	双电压 380V/50Hz 220V/50Hz	FS35N600~15X-CN01TCCTN	1	362.5	φ115	134	11.5	13.5kg
三相0.2kW		FS35N300~450-CN02TCCTN	1	382.5	φ115	134	18	14.5kg
三相0.4kW		FS35N5~240-CN04TCCTN	2	374.5	□137	—	—	14kg

※0.1kW/0.2kW没带风扇罩

功率	带制动器减速电机							
	电压/频率	型号	图号	(A)	(B)	(C)	D	大概重量
三相0.1kW	380V/50Hz 400V带制动器	FS35N600~15X-CN01TCCTB4	1	402.5	□126	137.5	11.5	15kg
	220V/50Hz 200V带制动器	FS35N600~15X-CN01TCCTB2						
三相0.2kW	380V/50Hz 400V带制动器	FS35N300~450-CN02TCCTB4	1	433	□126	137.5	18	16kg
	220V/50Hz 200V带制动器	FS35N300~450-CN02TCCTB2						
三相0.4kW	380V/50Hz 400V带制动器	FS35N5~240-CN04TCCTB4	2	394.5	□137	—	—	16kg
	220V/50Hz 200V带制动器	FS35N5~240-CN04TCCTB2						

轴径45

图-1

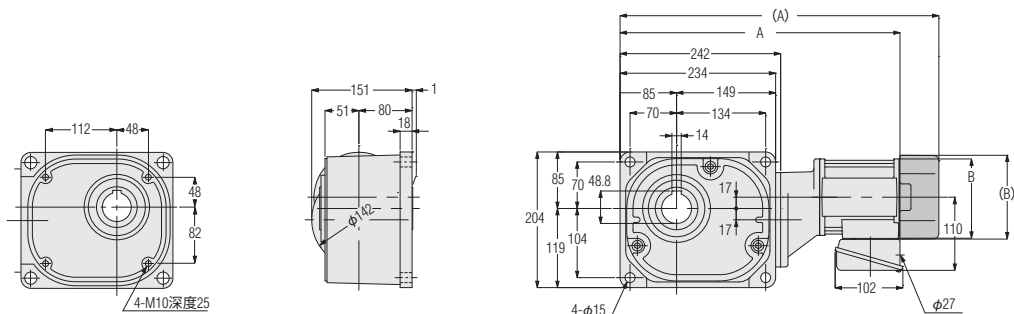


图-2

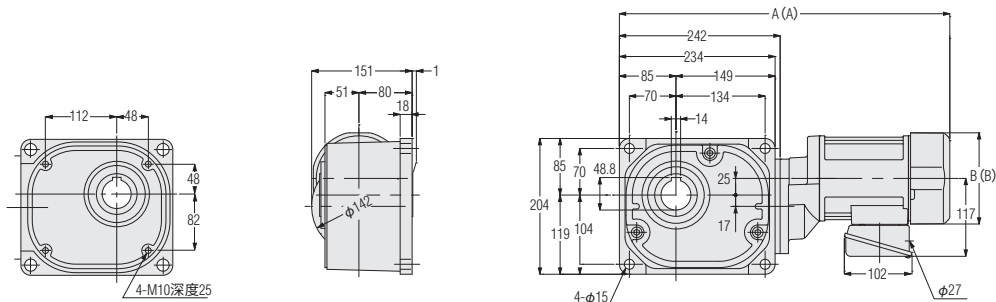
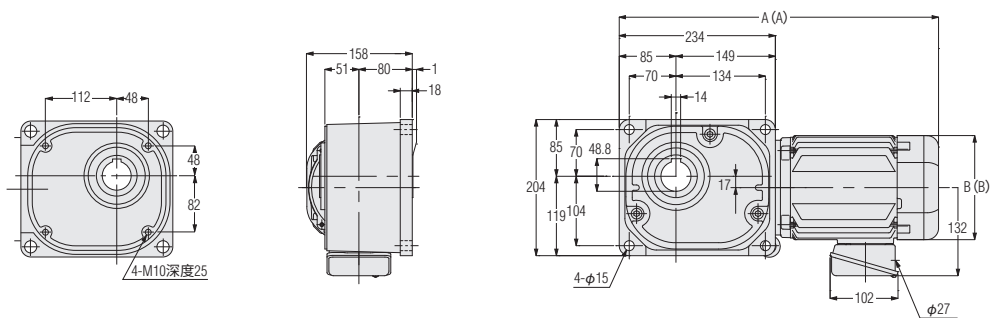


图-3

0.75kW电机的外壳固定用螺栓与实际部分有所不同



带制动器电机的数值请参照括号内

功率	减速电机					
	电压/频率	型号	图号	A	B	大概重量
三相0.2kW	双电压 380V/50Hz 220V/50Hz	FS45N600~15X-CN02TCCTN	1	429.5	φ115	20kg
三相0.4kW		FS45N300~450-CN04TCCTN	2	477	□137	22.5kg
三相0.75kW		FS45N5~240-CN08TCCTN	3	426	□154	24.5kg

※0.2kW没带风扇罩

功率	带制动器减速电机					
	电压/频率	型号	图号	(A)	(B)	大概重量
三相0.2kW	380V/50Hz 400V带制动器	FS45N600~15X-CN02TCCTB4	1	480	□126	21.5kg
	220V/50Hz 200V带制动器	FS45N600~15X-CN02TCCTB2				
三相0.4kW	380V/50Hz 400V带制动器	FS45N300~450-CN04TCCTB4	2	497	□137	24kg
	220V/50Hz 200V带制动器	FS45N300~450-CN04TCCTB2				
三相0.75kW	380V/50Hz 400V带制动器	FS45N5~240-CN08TCCTB4	3	445	□154	27.5kg
	220V/50Hz 200V带制动器	FS45N5~240-CN08TCCTB2				

F系列 空心轴

尺寸图 室内型

轴径55

图-1

0.4kW,0.75kW电机的外壳固定用螺栓与实际部分有所不同

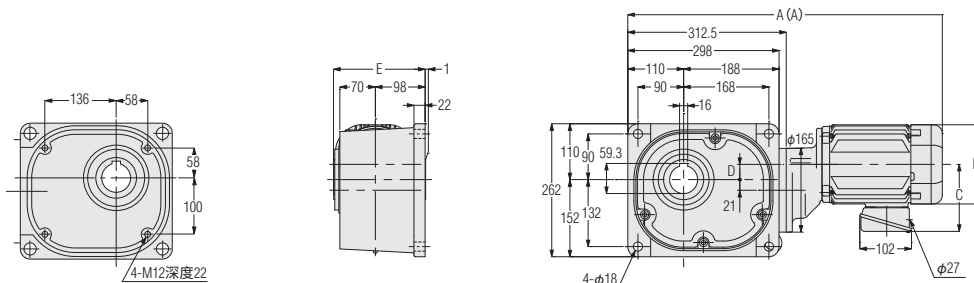
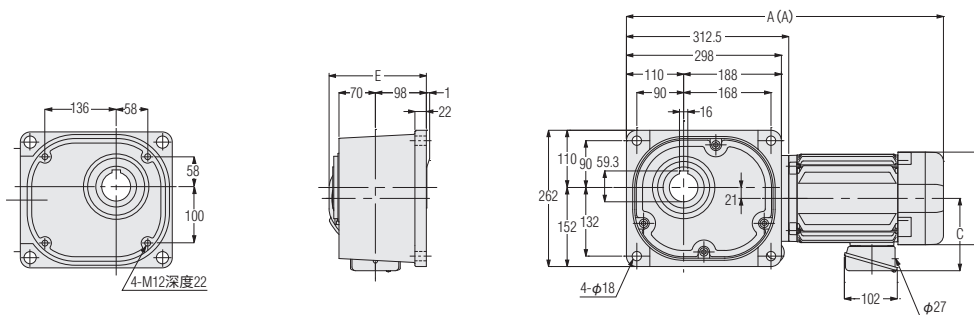


图-2



带制动器电机的数值请参照括号内

功率	减速电机								
	电压/频率	型号	图号	A	B	C	D	E	大概重量
三相0.4kW	双电压 380V/50Hz 220V/50Hz	FS55N600~15X-CN04TCCTN	1	547.5	□137	117	21	180.5	60.5kg
三相0.75kW		FS55N300~450-CN08TCCTN	1	567	□154	128	30	180.5	65.5kg
三相1.5kW		FS55N5~240-CN15TCETN	2	581	□178	139	—	187	74.5kg
三相2.2kW		FS55N5~120-CN22TCETN	2	614.5	□192	149	—	194	85kg

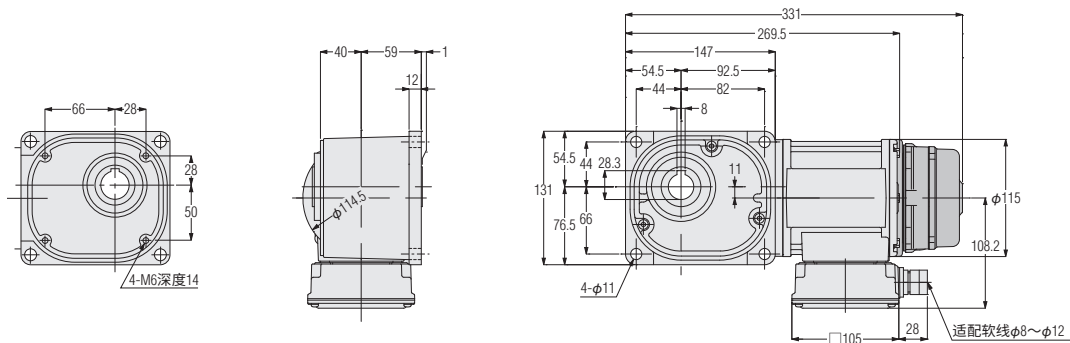
功率	带制动器减速电机								
	电压/频率	型号	图号	(A)	B	C	D	E	大概重量
三相0.4kW	380V/50Hz 400V带制动器	FS55N600~15X-CN04TCCTB4	1	567.5	□137	117	21	180.5	62kg
	220V/50Hz 200V带制动器	FS55N600~15X-CN04TCCTB2							
三相0.75kW	380V/50Hz 400V带制动器	FS55N300~450-CN08TCCTB4	1	586	□154	128	30	180.5	68kg
	220V/50Hz 200V带制动器	FS55N300~450-CN08TCCTB2							
三相1.5kW	380V/50Hz 400V带制动器	FS55N5~240-CN15TCETB4	2	610	□178	139	—	187	77.5kg
	220V/50Hz 200V带制动器	FS55N5~240-CN15TCETB2							
三相2.2kW	380V/50Hz 400V带制动器	FS55N5~120-CN22TCETB4	2	643.5	□192	149	—	194	88kg
	220V/50Hz 200V带制动器	FS55N5~120-CN22TCETB2							

F系列 空心轴

尺寸图 防水型

轴径25

图-1



带制动器电机的数值请参照括号内

功率	减速电机			
	电压/频率	型号	图号	大概重量
三相0.1kW	双电压 380V/50Hz 220V/50Hz	FS25S10~240-CW01TCCEN	1	7.5kg

※0.1kW没带风扇罩

功率	带制动器减速电机			
	电压/频率	型号	图号	大概重量
三相0.1kW	380V/50Hz 400V带制动器	FS25S10~240-CW01TCCEV4	1	9kg
	220V/50Hz 200V带制动器	FS25S10~240-CW01TCCEV2		

※0.1kW没带风扇罩

F系列 空心轴

尺寸图 防水型

轴径30

图-1

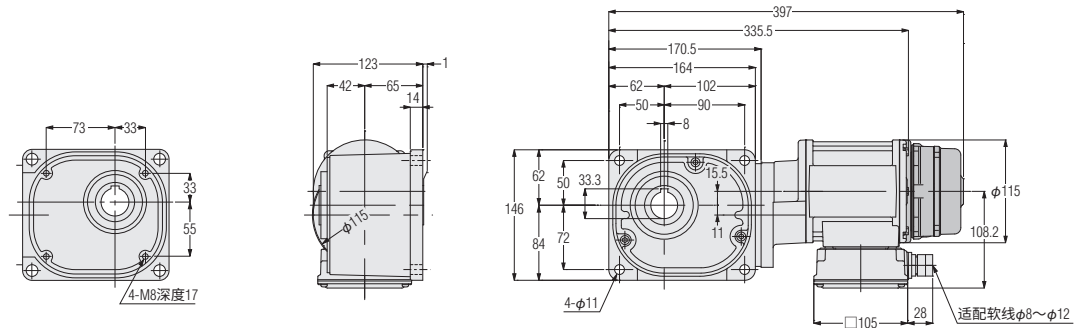
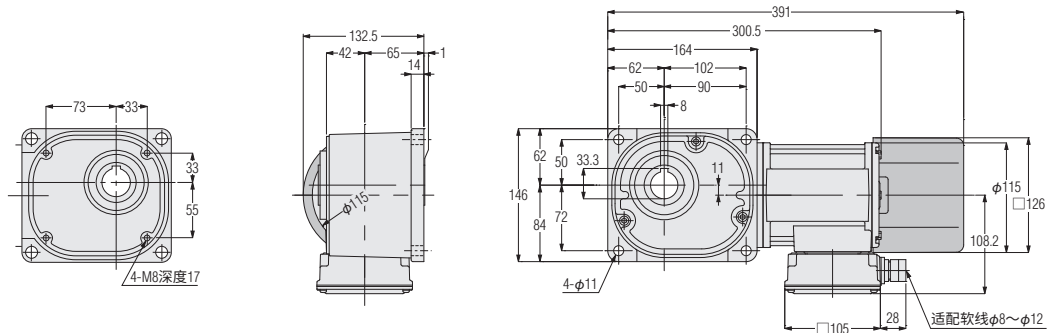


图-2



带制动器电机的数值请参照括号内

功率	减速电机			
	电压/频率	型号	图号	大概重量
三相0.1kW	双电压	FS30S300~450-CW01TCEN	1	11.5kg
三相0.2kW	380V/50Hz 220V/50Hz	FS30S5~240-CW01TCEN	2	9.5kg

※0.1kW没带风扇罩

功率	带制动器减速电机			
	电压/频率	型号	图号	大概重量
三相0.1kW	380V/50Hz 400V带制动器	FS30S300~450-CW01TCCEV4	1	13kg
	220V/50Hz 200V带制动器	FS30S300~450-CW01TCCEV2		
三相0.2kW	380V/50Hz 400V带制动器	FS30S5~240-CW01TCCEV4	2	11kg
	220V/50Hz 200V带制动器	FS30S5~240-CW01TCCEV2		

※0.1kW没带风扇罩

轴径35

图-1

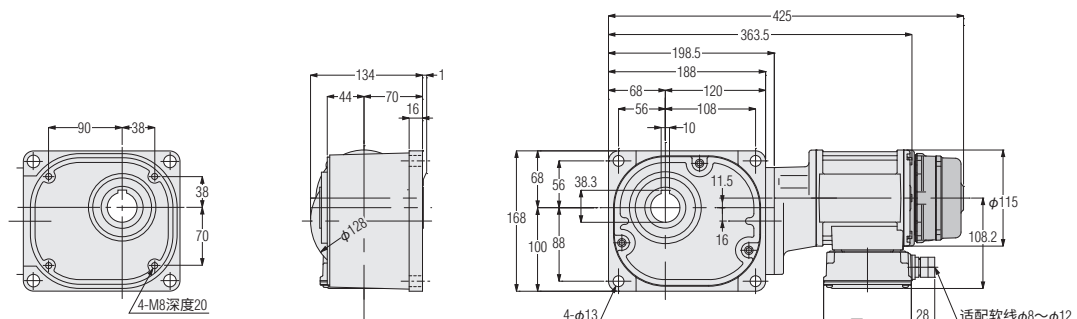


图-2

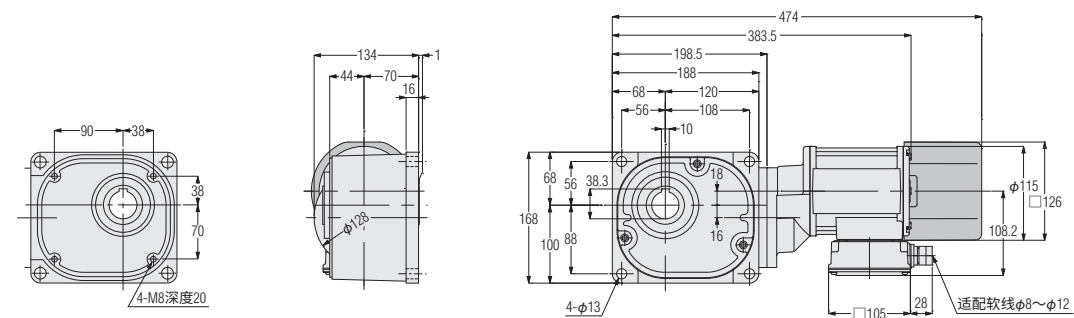
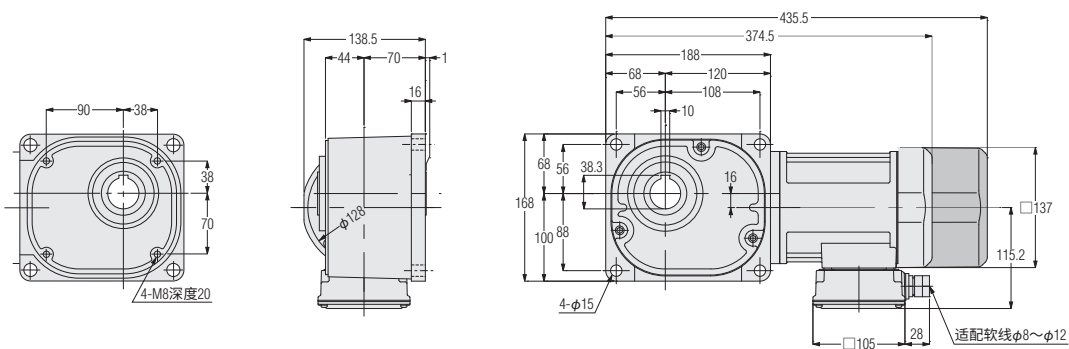


图-3



带制动器电机的数值请参照括号内

功率	减速电机			
	电压/频率	型号	图号	大概重量
三相0.1kW	双电压 380V/50Hz 220V/50Hz	FS35S600~15X-CW01TCCEN	1	13.5kg
三相0.2kW		FS35S300~450-CW02TCCEN	2	14.5kg
三相0.4kW		FS35S5~240-CW04TCCEN	3	14kg

※0.1kW没带风扇罩

功率	带制动器减速电机			
	电压/频率	型号	图号	大概重量
三相0.1kW	380V/50Hz 400V带制动器	FS35S600~15X-CW01TCCEV4	1	15kg
	220V/50Hz 200V带制动器	FS35S600~15X-CW01TCCEV2		
三相0.2kW	380V/50Hz 400V带制动器	FS35S300~450-CW02TCCEV4	2	16kg
	220V/50Hz 200V带制动器	FS35S300~450-CW02TCCEV2		
三相0.4kW	380V/50Hz 400V带制动器	FS35S5~240-CW04TCCEV4	3	16kg
	220V/50Hz 200V带制动器	FS35S5~240-CW04TCCEV2		

※0.1kW没带风扇罩

F系列 空心轴

尺寸图 防水型

轴径45

图-1

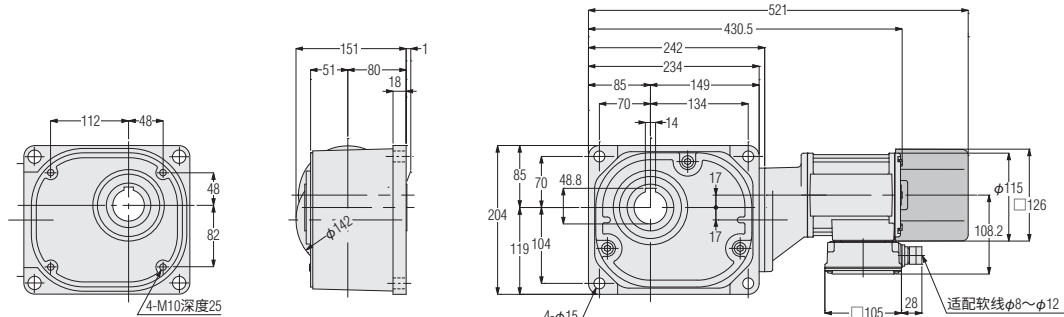


图-2

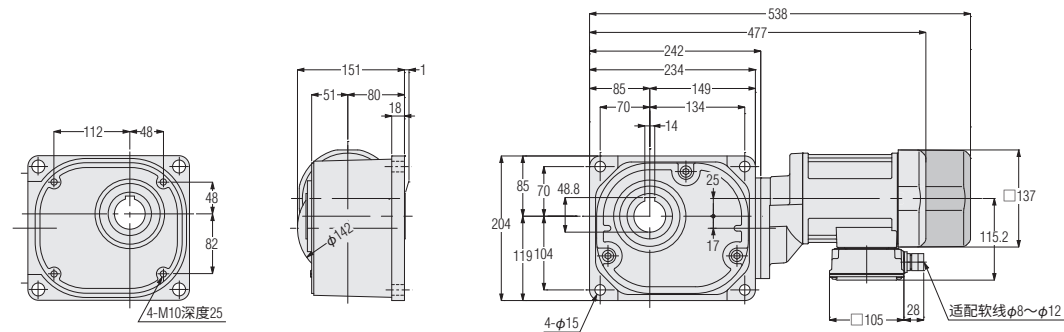
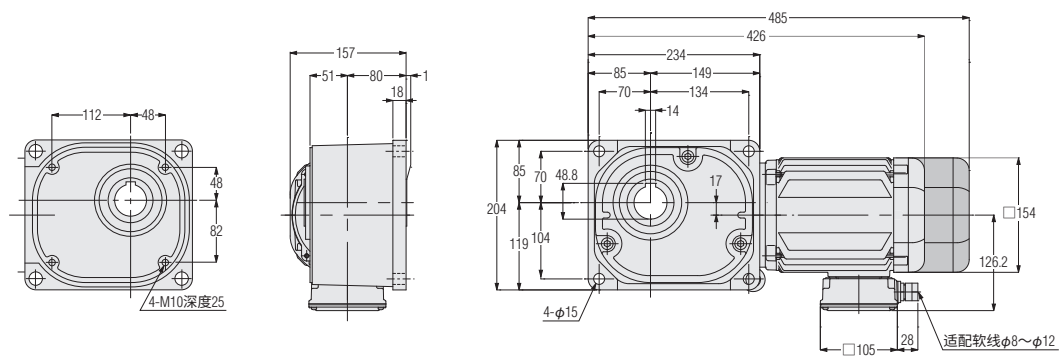


图-3

0.75kW电机的外壳固定用螺栓与实际部分有所不同



带制动器电机的数值请参照括号内

功率	减速电机			
	电压/频率	型号	图号	大概重量
三相0.2kW	双电压 380V/50Hz 220V/50Hz	FS45S600~15X-CW02TCEN	1	20kg
三相0.4kW		FS45S300~450-CW04TCEN	2	22.5kg
三相0.75kW		FS45S5~240-CW08TCEN	3	24.5kg

功率	带制动器减速电机			
	电压/频率	型号	图号	大概重量
三相0.2kW	380V/50Hz 400V带制动器	FS45S600~15X-CW02TCCEV4	1	21.5kg
	220V/50Hz 200V带制动器	FS45S600~15X-CW02TCCEV2		
三相0.4kW	380V/50Hz 400V带制动器	FS45S300~450-CW04TCCEV4	2	24kg
	220V/50Hz 200V带制动器	FS45S300~450-CW04TCCEV2		
三相0.75kW	380V/50Hz 400V带制动器	FS45S5~240-CW08TCCEV4	3	27.5kg
	220V/50Hz 200V带制动器	FS45S5~240-CW08TCCEV2		

轴径55

图-1

0.4kW,0.75kW电机的外壳固定用螺栓与实际部分有所不同

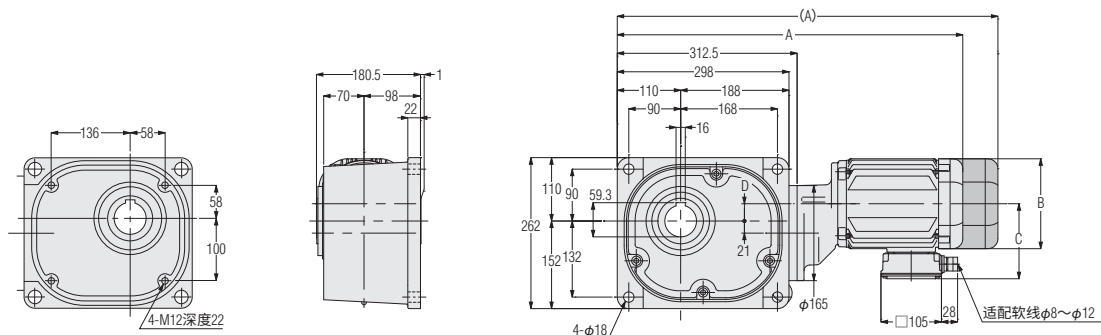
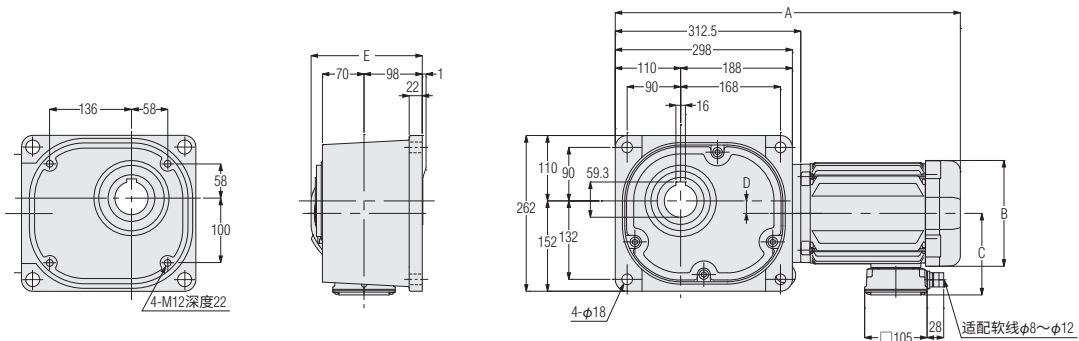


图-2



带制动器电机的数值请参照括号内

功率	减速电机								
	电压/频率	型号	图号	A	B	C	D	E	大概重量
三相0.4kW	双电压 380V/50Hz 220V/50Hz	FS55S600~15X-CW04TCCEEN	1	547.5	□137	115.2	21	—	60.5kg
三相0.75kW		FS55S300~450-CW08TCCEEN	1	567	□154	126.2	30	—	65.5kg
三相1.5kW		FS55S5~240-CW15TCEEN	2	581	□178	137.2	21	187	74.5kg
三相2.2kW		FS55S5~120-CW22TCEEN	2	614.5	□192	147.2	21	194	85kg

功率	带制动器减速电机								
	电压/频率	型号	图号	(A)	B	C	D	E	大概重量
三相0.4kW	380V/50Hz 400V带制动器	FS55S600~15X-CW04TCCEV4	1	608.5	□137	115.2	21	—	62kg
	220V/50Hz 200V带制动器	FS55S600~15X-CW04TCCEV2							
三相0.75kW	380V/50Hz 400V带制动器	FS55S300~450-CW08TCCEV4	1	626	□154	126.2	30	—	68kg
	220V/50Hz 200V带制动器	FS55S300~450-CW08TCCEV2							