



**平行轴** 40W~2.2kW

# 减速电机 带制动器减速电机

G系列  
G3系列  
平行轴

## ■标准规格 G系列、G3系列

电机部分	相数	三相	单相	三相
	功率	40W~90W	40W~90W	0.1kW~2.2kW
	电压 / 频率	380V/50Hz 220V/50Hz	220V/50Hz	380V/50Hz 220V/50Hz
	绝缘等级	40W~90W=E级(CCC)、B级(CE) 0.1kW~2.2kW=F级		
	启动方式	直接启动		
	保护冷却方式	全闭外扇或全闭自冷		
	极数	4		
	额定	40W~90W=S1 0.1kW~2.2kW=S2		
减速机部分	减速方式	渐开线齿轮减速方式		
	润滑方式	润滑脂润滑(免维护)		
	输出轴	新JIS键(JIS B 1301-1996普通形)		
	输出轴材料	室内型=碳素钢 防水型=不锈钢(0.1kW~2.2kW)		
	外壳材料	压铸铝(轴径50为铸铁)		
周围条件	耐受温度	-10°C~40°C		
	耐受湿度	室内型=85%以下(无结露) 防水型=100%以下(无结露)		
	高度	1,000m以下		
	环境	请参照P.121的使用须知		
	设置场所	室内规格:室内 防水规格:室内室外		
涂装	涂装颜色	灰色		
安装	安装方向	没有限制		

# 机型·型号 G系列(平行轴)

## 40W~90W 3C认证产品对象品

G系列 40W~90W的减速电机产品按以下符号分类，  
订购或查询时请指定相应符号。

型号	轴径	输出轴配置区分	减速比	认证规格	相数	电机 <sup>Ⓐ</sup> 类型	电机 <sup>Ⓑ</sup> 类型	功率	电压/频率	接线盒	辅助符号	规格符号
GL	15	N	015	-	C	T	M	R	40	W	T	
GF	18	N	240	-	C	S	B	Y	60	W	T	X T6
①	②	③	④	⑥	⑦	⑧	⑨	⑩	⑪	⑫	⑬	⑭

①型号	GL : G型(平行轴)脚座安装	
	GF : G型(平行轴)法兰安装	
②轴径	轴径	
③输出轴配置区分	N : G系列均用N表示。	
④减速比 (减速比采用3位数字显示。)	005 : 1/5 240 : 1/240	
	(10→010、7→007、240→240)	
⑥认证规格	C : 3C认证	
⑦相数	T : 三相	
	S : 单相	
⑧电机 <sup>Ⓐ</sup> 类型	M : 不带制动器 IP20	
	B : 带制动器 IP20	
⑨⑩电机 <sup>Ⓑ</sup> 类型及功率	R40 : 40W G15	
	Y40 : 40W G18	
	R60 : 60W G15	
	Y60 : 60W G18	
	R90 : 90W G15	
	Y90 : 90W G18	
⑪电压/频率 □内为接线盒的符号。 标准带T型接线盒。(参考第⑫项)	三相	W : 380V/50Hz (注1) N□X : 220V/50Hz (注1)
	单相	W□X : 220V/50Hz (注1)
⑫接线盒	T : T型接线盒	
	K : K型接线盒(选购配件)	
	C : C型接线盒 带制动器型号专用(选购配件)	
⑬辅助符号	空栏 : 没有特殊规格	
	X : 特殊规格追加符号	
⑭规格符号 规格符号标于铭牌型号下方的补充部分。	电机导线·接线盒位置符号	
	具体内容请参照<P.110>的指示符号一览表	

(注) 1. 制动器电源220V规格, 整流器带A200-D90-UL

# 机型·型号 G3系列(平行轴)

0.1kW~2.2kW 0.1kW~0.75kW为3C认证产品对象品

G3系列 0.1kW~2.2kW的减速电机产品按以下符号分类，  
订购或查询时请指定相应符号。


① 型号	② 轴径	③ 输出轴配置	④ 减速比	⑤ 电机区分	⑥ 功率	⑦ 相数	⑧ 电压/频率	⑨ 认证规格	⑩ 接线盒	⑪ 制动器规格	⑫ 辅助符号	⑬ 规格符号
G3L	18	N	25	-CN	01	T	C	C	T	N		
G3F	32	S	200	-CW	04	T	N	C	E	V2	X	T9HZ
G3L	28	N	5	-CN	08	T	C	C	T	B4		
G3F	40	S	20	-CW	22	T	C	E	E	N	X	TZ

① 型号	G3L : 平行轴 脚座安装
	G3F : 平行轴 法兰安装
	G3K : 平行轴 小法兰安装
② 轴径	轴径
③ 输出轴配置及输出轴材料	N : 输出轴材料 碳素钢
	S : 输出轴材料 不锈钢
④ 减速比	5 : 1 / 5 450 : 1 / 450
⑤ 电机区分	CN : IP44电机
	CW : IP65电机
⑥ 功率	01 : 三相0.1kW
	02 : 三相0.2kW
	04 : 三相0.4kW
	08 : 三相0.75kW
	15 : 三相1.5kW
	22 : 三相2.2kW
⑦ 相数	T : 三相
⑧ 电压/频率	C : 380V/50Hz, 220V/50Hz 双电压
	N : 200V/50Hz, 200V/60Hz, 220V/60Hz
⑨ 认证规格	C : 带3C认证和CE认证 0.1kW~0.75kW
	E : 带CE认证 1.5kW~2.2kW
⑩ 接线盒	T : T型接线盒 IP44电机专用
	E : E型接线盒 IP65电机专用
⑪ 制动器规格	N : 不带制动器
	B4 : 带400V级制动器 IP44专用
	B2 : 带200V级制动器 IP44专用
	J4 : 带400V级制动器 IP44专用
	J2 : 带200V级制动器 IP44专用
	V4 : 带400V级制动器 IP65专用
V2 : 带200V级制动器 IP65专用	
⑫ 辅助符号	空栏 : 没有特殊规格
	X : 特殊规格追加符号
⑬ 规格符号 规格符号标于铭牌型号下方的补充部分。	电机导线·接线盒位置符号
	具体内容请参照<P.111>的指示符号一览表

# 标准机型构成表 G, G3系列

## ■ 室内型

型号	4P电机功率	轴径	减 速 比															
减速电机	三相40W	15	1/5	1/7	1/10	1/15	1/20	1/25	1/30	1/40	1/50	1/60	1/80	1/100	1/120			
		18	1/160	1/200	1/240													
	单相40W	15	1/5	1/7	1/10	1/15	1/20	1/25	1/30	1/40	1/50	1/60						
		18	1/80	1/100	1/120	1/160	1/200	1/240										
	三相60W	15	1/5	1/7	1/10	1/15	1/20	1/25	1/30	1/40	1/50	1/60						
		18	1/80	1/100	1/120	1/160	1/200	1/240										
	单相60W	15	1/5	1/7	1/10	1/15	1/20	1/25	1/30	1/40	1/50	1/60						
		18	1/80	1/100	1/120	1/160	1/200	1/240										
	三相90W	15	1/5	1/7	1/10	1/15	1/20	1/25	1/30	1/40	1/50	1/60	1/80	1/100	1/120	1/160	1/200	1/240
		18	1/40	1/50	1/60	1/80	1/100	1/120	1/160	1/200	1/240							
	单相90W	15	1/5	1/7	1/10	1/15	1/20	1/25	1/30	1/40	1/50	1/60	1/80	1/100	1/120	1/160	1/200	1/240
		18	1/40	1/50	1/60	1/80	1/100	1/120	1/160	1/200	1/240							
三相0.1kW	18	1/5	1/10	1/15	1/20	1/25	1/30	1/40	1/50									
	22	1/60	1/80	1/100	1/120	1/160	1/200											
	28	1/300	1/375	1/450														
	32	1/600	1/750	1/900	1/1200													
三相0.2kW	18	1/5	1/10	1/15	1/20	1/25												
	22	1/30	1/40	1/50	1/60	1/80	1/100											
	28	1/100	1/120	1/160	1/200													
	32	1/300	1/375	1/450														
三相0.4kW	40	1/600	1/750	1/900	1/1200													
	22	1/5	1/10	1/15	1/20	1/25												
	28	1/30	1/40	1/50	1/60	1/80	1/100											
	32	1/100	1/120	1/160	1/200													
三相0.75kW	40	1/300	1/375	1/450														
	50	1/600	1/750	1/900	1/1200													
	28	1/5	1/10	1/15	1/20	1/25												
	32	1/30	1/40	1/50	1/60	1/80	1/100											
三相1.5kW	40	1/100	1/120	1/160	1/200													
	50	1/300	1/375	1/450														
	32	1/5	1/10	1/15	1/20	1/25												
三相2.2kW	40	1/30	1/40	1/50	1/60	1/80	1/100											
	50	1/100	1/120	1/160	1/200													
	40	1/5	1/10	1/15	1/20	1/25												
带制动器减速电机	三相0.4kW	40	1/300	1/375	1/450													
		50	1/600	1/750	1/900	1/1200												

(注) 1. 小法兰安装(G3K)的轴径只有18-32。  
 2. 为转矩力限制机型。因此请参考在性能表中容许转矩力值。

## ■防水型

型号	4P电机功率	轴径	减 速 比							
防水减速电机 带制动器防水减速电机	三相0.1kW	18	1/5	1/10	1/15	1/20	1/25	1/30	1/40	1/50
		22	1/60	1/80	1/100	1/120	1/160	1/200		
		28	1/300	1/375	1/450					
		32	1/600	1/750	1/900	1/1200				
	三相0.2kW	18	1/5	1/10	1/15	1/20	1/25			
		22	1/30	1/40	1/50	1/60	1/80	1/100		
		28	1/100	1/120	1/160	1/200				
		32	1/300	1/375	1/450					
	三相0.4kW	40	1/600	1/750	1/900	1/1200				
		22	1/5	1/10	1/15	1/20	1/25			
		28	1/30	1/40	1/50	1/60	1/80	1/100		
		32	1/100	1/120	1/160	1/200				
三相0.75kW	40	1/300	1/375	1/450						
	50	1/600	1/750	1/900	1/1200					
	28	1/5	1/10	1/15	1/20	1/25				
	32	1/30	1/40	1/50	1/60	1/80	1/100			
防水减速电机	三相1.5kW	40	1/100	1/120	1/160	1/200				
		50	1/300	1/375	1/450					
		32	1/5	1/10	1/15	1/20	1/25			
	三相2.2kW	40	1/30	1/40	1/50	1/60	1/80	1/100		
		50	1/100	1/120	1/160	1/200				
		40	1/5	1/10	1/15	1/20	1/25			


- (注) 1. 小法兰安装(G3K)的轴径只有18-32。  
 2.   为转矩力限制机型。因此请参考在性能表中容许转矩值。  
 3. 1.5kW, 2.2kW, 没有带制动器规格。

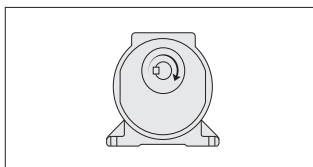
# 平行轴 减速电机 G系列 性能表

功率 电机规格	电压 V	频率 Hz	电容 (单相) μF	额定电流 A	额定 运转速度 r/min	轴径	减速比	输出轴运转 速度	输出轴 容许转矩力	输出轴容许 径向负载	外形尺寸图的页码								
								r/min	N·m	N	脚座安装	法兰安装							
40W 额定S1 绝缘等级 E(CEC) B(CE)	三相380 三相220	50	—	0.13	1300	15	1/5	300	0.88	98	P.18	P.30							
								200	1.37	196									
								150	1.76	245									
								100	2.65	343									
								75	3.53	441									
								60	4.41	490									
								50	5.29	539									
	单相220	50	2.5	0.32	1370	15	1/30	37.5	7.06	588									
								1/40	30	8.82			637						
								1/60	25	10.8			686						
								1/80	18.8	13.7			980						
								1/100	15	16.7			980						
								1/120	12.5	20.6			1080						
								三相380 三相220	50	—			0.10 0.18	1350 1350	18	1/160	9.4	26.5	1370
																	1/200	7.5	33.3
1/240	6.3	40.2	1370																
单相220	50	2.5	0.30	1440	18	1/240	6.3	40.2	1370										
60W 额定S1 绝缘等级 E(CEC) B(CE)	三相380 三相220	50	—	0.17 0.32	1300 1280	15	1/5	300	1.37	98	P.18	P.30							
								200	2.06	196									
								150	2.74	245									
								100	4.12	343									
								75	5.49	441									
								60	6.96	490									
								50	8.33	539									
	单相220	50	3.0	0.42	1390	15	1/40	37.5	10.8	784									
								1/50	30	13.7			882						
								1/60	25	16.7			882						
								1/80	18.8	20.6			1270						
								1/100	15	26.5			1270						
								1/120	12.5	31.4			1370						
								1/160	9.4	42.1			1370						
								1/200	7.5	52.9			1370						
三相380 三相220	50	—	0.16 0.26	1350 1330	18	1/80	18.8	20.6	1270										
1/100	15	26.5	1270																
1/120	12.5	31.4	1370																
单相220	50	3.0	0.40	1420	18	1/160	9.4	42.1	1370										
						1/200	7.5	52.9	1370										
						※1/240	6.3	53.9	1370										
90W 额定S1 绝缘等级 E(CEC) B(CE)	三相380 三相220	50	—	0.26 0.47	1300 1300	15	1/5	300	2.06	147	P.18	P.30							
								200	3.14	245									
								150	4.12	343									
								100	6.17	441									
								75	8.33	539									
								60	10.8	588									
								50	12.7	686									
	单相220	50	5.0	0.55	1350	15	1/30	50	12.7	686									
								1/40	37.5	16.7			1080						
								1/50	30	20.6			1180						
								1/60	25	24.5			1180						
								1/80	18.8	31.4			1270						
								1/100	15	39.2			1270						
								1/120	12.5	47.0			1370						
								1/160	9.4	53.9			1370						
三相380 三相220	50	—	0.23 0.50	1350 1390	18	1/200	7.5	53.9	1370										
1/240	6.3	53.9	1370																
单相220	50	5.0	0.62	1370		18	※1/240	6.3	53.9	1370									

(注) 1. 输出轴容许径向负载是载点在输出轴中心的数值。  
2. ※为转矩力限制机型。因此请参考性能表中容许转矩力。

### 【注意事项】

- 输出轴转速是电机转速和标称减速比的计算值。
- 性能表内用  表示的产品在CW指令下(P.104接线时),三相电机输出轴向箭头方向旋转,单相电机输出轴向箭头反方向旋转。

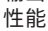


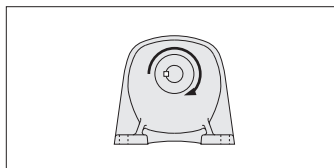
# 平行轴 减速电机 G3系列 性能表

功率 电机规格	电压 V	频率 Hz	额定 电流 A	额定 运转速度 r/min	轴径	减速比	实际减速比		输出轴运转 速度 r/min	输出轴 容许转矩力 N·m	输出轴容许 径向负载 N	外形尺寸图的页码						
												脚座安装	法兰安装	小法兰安装				
三相 0.1kW 额定S2 绝缘等级F	380 220 双电压	50 50	0.31 0.55	1400 1400	18	1/ 5	33/ 164	300	3	770	室内型 P.19 防水型 P.24	室内型 P.31 防水型 P.36	室内型 P.42 防水型 P.45					
						1/ 10	77/ 779	150	6.1	1140								
						1/ 15	119/ 1804	100	9.1	1270								
						1/ 20	49/ 984	75	12	1530								
						1/ 25	28/ 697	60	15	1650								
						1/ 30	35/ 1066	50	19	1780								
						1/ 40	35/ 1404	37.5	24	1910								
						1/ 50	7/ 351	30	29	2040								
						1/ 60	11/ 684	25	35	2800								
						1/ 80	21/ 1634	18.8	47	3180								
						1/ 100	7/ 684	15	59	3180								
						1/ 120	147/ 17974	12.5	71	3180								
					1/ 160	21/ 3268	9.4	94	3180									
					1/ 200	21/ 4085	7.5	117	3180									
					1/ 300	221/ 65190	5	157	3430									
					1/ 375	187/ 68370	4	190	3430									
					1/ 450	1183/521520	3.3	235	3430									
					1/ 600	147/ 88192	2.5	313	5880									
					1/ 750	49/ 36484	2	391	5880									
					※1/ 900	62/ 57063	1.7	431	5880									
					※1/1200	46/ 55195	1.3	431	5880									
					三相 0.2kW 额定S2 绝缘等级F	380 220 双电压	50 50	0.56 0.99	1390 1400	18	1/ 5	33/ 164	300	6.1	770	室内型 P.19 防水型 P.24	室内型 P.31 防水型 P.36	室内型 P.42 防水型 P.45
											1/ 10	77/ 779	150	11.8	1140			
											1/ 15	119/ 1804	100	18.6	1270			
1/ 20	49/ 984	75	24.5	1450														
1/ 25	28/ 697	60	30.4	1550														
1/ 30	7/ 216	50	36.3	2280														
1/ 40	91/ 3000	37.5	47	2410														
1/ 50	11/ 540	30	58.8	2540														
1/ 60	637/ 39600	25	70.6	2800														
1/ 80	91/ 7200	18.8	94.1	3000														
※1/ 100	11/ 1080	15	97	3180														
1/ 100	13/ 1353	15	117	3690														
1/ 120	91/ 11000	12.5	140	4320														
1/ 160	1/ 165	9.4	187	4450														
1/ 200	7/ 1375	7.5	234	4450														
1/ 300	91/ 27348	5	313	5880														
1/ 375	77/ 28620	4	391	5880														
1/ 450	91/ 41022	3.3	431	5880														
1/ 600	9/ 5300	2.5	626	7060														
※1/ 750	62/ 46427	2	764	7060														
※1/ 900	23/ 21259	1.7	764	7060														
※1/1200	9/ 10600	1.3	764	7060														

(注) 1. 输出轴容许径向负载是载点在输出轴中心的数值。  
2. ※为转矩限制机型。因此请参考在性能表中容许转矩力值。

### 【注意事项】

- 性能表/尺寸图中的括号内的值为带制动器减速电机的。
- 输出轴转速是电机转速和标称减速比的计算值。
- 性能表内用  表示的产品在CW指令下(P.104接线时), 输出轴向箭头反方向旋转。



# 平行轴 减速电机 G3系列 性能表

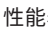
功率 电机规格	电压 V	频率 Hz	额定 电流 A	额定 运转速度 r/min	轴径	减速比	实际减速比	输出轴运转 速度	输出轴 容许转矩力	输出轴容许 径向负载	外形尺寸图的页码								
								r/min	N·m	N	脚座安装	法兰安装	小法兰安装						
三相 0.4kW 额定S2 绝缘等级F	380 220 双电压	50 50	1.0 1.8	1390 1390	22	1/ 5	7/ 34	300	12	1140	室内型 P.19	室内型 P.31	室内型 P.42						
						1/ 10	7/ 68	150	25	1530									
						1/ 15	49/ 748	100	36	1780									
						1/ 20	7/ 136	75	48	1910									
						1/ 25	7/ 170	60	61	2050	防水型 P.25	防水型 P.37	防水型 P.46						
						1/ 30	1/ 30	50	73	3310									
						1/ 40	221/ 8610	37.5	94	3690									
						1/ 50	187/ 9030	30	117	4080									
						1/ 60	169/ 9840	25	140	4450	室内型 P.20	室内型 P.32	室内型 P.43						
						1/ 80	65/ 5166	18.8	187	4450									
						※1/ 100	55/ 5418	15	193	4450									
						1/ 100	7/ 688	15	234	6370									
					1/ 120	77/ 9360	12.5	281	7640	防水型 P.26	防水型 P.38	防水型 P.47							
					1/ 160	21/ 3328	9.4	374	7640										
					1/ 200	189/38272	7.5	431	7640										
					40	1/ 300	7/ 2160	5	626	7060	室内型 P.22	室内型 P.34	室内型 P.44						
						※1/ 375	77/29328	4	764	7060									
						※1/ 450	49/21600	3.3	764	7060									
						50	※1/ 600	57/35360	2.5	1225	9800	室内型 P.23	室内型 P.35	室内型 P.48					
							※1/ 750	25/19448	2	1225	9800								
							※1/ 900	57/ 4338	1.7	1225	9800								
							※1/1200	33/40664	1.3	1225	9800								
						三相 0.75kW 额定S2 绝缘等级F	380 220 双电压	50 50	1.8 3.2	1400 1400	28	1/ 5	91/ 459	300	23	1650	室内型 P.20	室内型 P.32	室内型 P.43
												1/ 10	1/ 10	150	45	2280			
1/ 15	91/ 1360	100	68	2800															
1/ 20	5/ 102	75	91	3050															
1/ 25	7/ 170	60	114	3180								防水型 P.26	防水型 P.38	防水型 P.47					
1/ 30	3/ 92	50	136	5220															
1/ 40	13/ 516	37.5	175	5470															
1/ 50	11/ 540	30	220	5780															
32	1/ 60	13/ 774	25	264	6080							室内型 P.21	室内型 P.33	室内型 P.44					
	1/ 80	13/ 1032	18.8	351	6180														
	※1/100	11/ 1080	15	362	6770														
	1/100	91/ 9000	15	439	9170														
40	1/120	77/ 9400	12.5	527	9170						防水型 P.27	防水型 P.39	防水型 P.48						
	1/160	9/ 1400	9.4	703	9170														
	1/200	9/ 1750	7.5	764	9170														
	1/300	211/62013	5	1176	9800														
50	※1/375	94/36103	4	1225	9800						室内型 P.23	室内型 P.35	室内型 P.48						
	※1/450	65/29167	3.3	1225	9800														
	※1/450	65/29167	3.3	1225	9800														

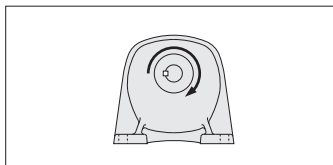
(注) 1. 输出轴容许径向负载是载点在输出轴中心的数值。  
2. ※为转矩力限制机型。因此请参考在性能表中容许转矩力值。

功率 电机规格	电压 V	频率 Hz	额定 电流 A	额定 运转速度 r/min	轴径	减速比	实际减速比	输出轴运转 速度	输出轴 容许转矩力	输出轴容许 径向负载	外形尺寸图的页码		
								r/min	N·m	N	脚座安装	法兰安装	小法兰安装
三相 1.5kW 额定S2 绝缘等级F	380 220 双电压	50 50	3.3 5.6	1440 1450	32	1/ 5	1/ 5	300	45	2280	室内型 P.21 防水型 P.27	室内型 P.33 防水型 P.39	室内型 P.44 防水型 P.48
								150	91	3180			
								100	136	3690			
								75	181	4190			
								60	226	4410			
					40	1/ 30	1/ 30	50	272	6600	室内型 P.22 防水型 P.28	室内型 P.34 防水型 P.40	
								37.5	351	6060			
								30	439	6960			
								25	527	7210			
								18.8	703	7400			
					50	※1/100	11/ 1128	15	724	7400	室内型 P.23 防水型 P.29	室内型 P.35 防水型 P.41	
								15	878	12500			
								12.5	1060	12500			
								9.4	1230	12500			
三相 2.2kW 额定S2 绝缘等级F	380 220 双电压	50 50	4.5 7.9	1440 1460	40	1/ 5	7/ 36	300	67	2800	室内型 P.22 防水型 P.28	室内型 P.34 防水型 P.40	
								150	133	4080			
								100	200	4580			
								75	266	5220			
								60	332	6110			
					50	1/ 30	5/ 154	50	399	9040	室内型 P.23 防水型 P.29	室内型 P.35 防水型 P.41	
								37.5	515	9420			
								30	644	10000			
								25	773	10000			
								18.8	1029	10000			
					※1/100	21/ 2116	15	1230	10000				

(注) 1. 输出轴容许径向负载是载点在输出轴中心的数值。  
2. ※为转矩力限制机型。因此请参考在性能表中容许转矩力值。

#### 【注意事项】

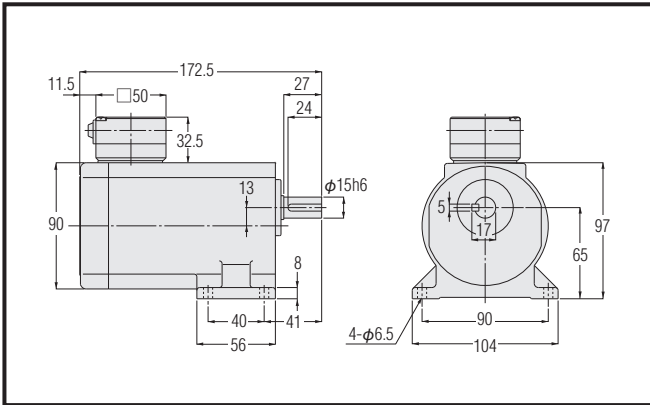
- 性能表/尺寸图中的括号内的值为带制动器减速电机的。
- 输出轴转速是电机转速和标称减速比的计算值。
- 性能表内用表示的产品在CW指令下(P.104接线时), 输出轴向箭头反方向旋转。



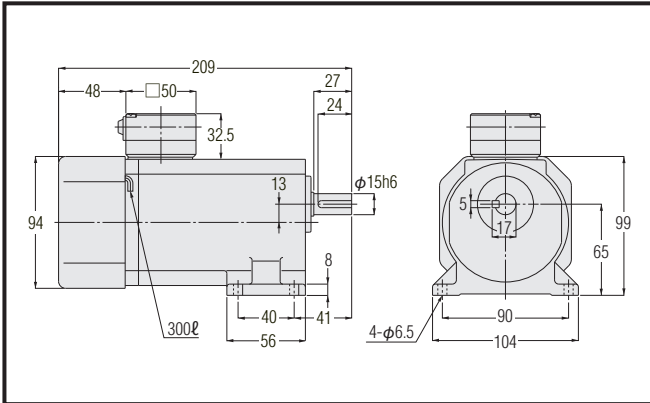
## G系列 平行轴

## 脚座安装尺寸图 室内型

## 轴径15

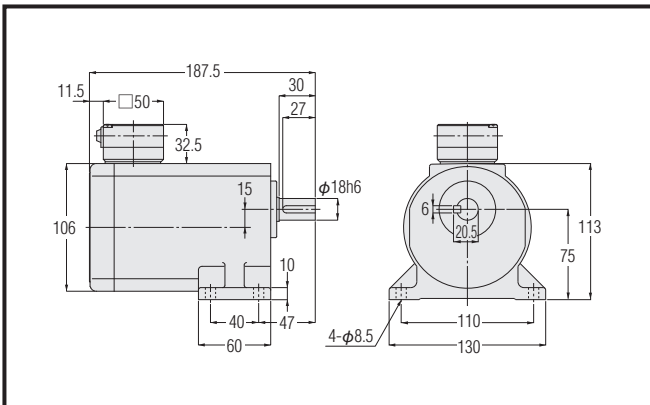


型号	功率	轴径	带制动器
GL15N005~120-CTMR40WT	三相40W 380V/50Hz	15	无
GL15N005~120-CTMR40NTX	三相40W 220V/50Hz	15	无
GL15N005~060-CTMR60WT	三相60W 380V/50Hz	15	无
GL15N005~120-CSMR40WTX	单相40W 220V/50Hz	15	无

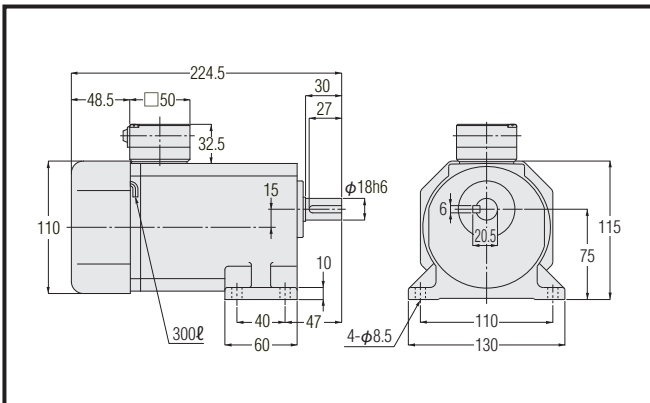


型号	功率	轴径	带制动器
GL15N005~060-CTMR60NTX	三相60W 220V/50Hz	15	无
GL15N005~030-CTMR90WT	三相90W 380V/50Hz	15	无
GL15N005~060-CTMR90NTX	三相90W 220V/50Hz	15	无
GL15N005~060-CSMR60WTX	单相60W 220V/50Hz	15	无
GL15N005~030-CSMR90WTX	单相90W 220V/50Hz	15	无
GL15N005~120-CTBR40WT	三相40W 380V/50Hz	15	有
GL15N005~120-CTBR40NTX	三相40W 220V/50Hz	15	有
GL15N005~060-CTBR60WT	三相60W 380V/50Hz	15	有
GL15N005~060-CTBR60NTX	三相60W 220V/50Hz	15	有
GL15N005~030-CTBR90WT	三相90W 380V/50Hz	15	有
GL15N005~030-CTBR90NTX	三相90W 220V/50Hz	15	有
GL15N005~120-CSBR40WTX	单相40W 220V/50Hz	15	有
GL15N005~060-CSBR60WTX	单相60W 220V/50Hz	15	有
GL15N005~030-CSBR90WTX	单相90W 220V/50Hz	15	有

## 轴径18



型号	功率	轴径	带制动器
GL18N160~240-CTMY40WT	三相40W 380V/50Hz	18	无
GL18N160~240-CTMY40NTX	三相40W 220V/50Hz	18	无
GL18N080~240-CTMY60WT	三相60W 380V/50Hz	18	无
GL18N080~240-CTMY60NTX	三相60W 220V/50Hz	18	无
GL18N040~240-CTMY90WT	三相90W 380V/50Hz	18	无
GL18N040~240-CTMY90NTX	三相90W 220V/50Hz	18	无
GL18N160~240-CSMY40WTX	单相40W 220V/50Hz	18	无
GL18N080~240-CSMY60WTX	单相60W 220V/50Hz	18	无

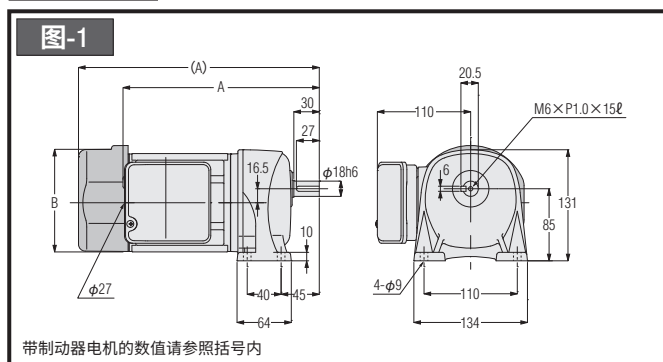


型号	功率	轴径	带制动器
GL18N040~240-CSMY90WTX	单相90W 200V/50Hz	18	无
GL18N160~240-CTBY40WT	三相40W 380V/50Hz	18	有
GL18N160~240-CTBY40NTX	三相40W 220V/50Hz	18	有
GL18N080~240-CTBY60WT	三相60W 380V/50Hz	18	有
GL18N080~240-CTBY60NTX	三相60W 220V/50Hz	18	有
GL18N040~240-CTBY90WT	三相90W 380V/50Hz	18	有
GL18N040~240-CTBY90NTX	三相90W 220V/50Hz	18	有
GL18N160~240-CSBY40WTX	单相40W 220V/50Hz	18	有
GL18N080~240-CSBY60WTX	单相60W 220V/50Hz	18	有
GL18N040~240-CSBY90WTX	单相90W 220V/50Hz	18	有

## G3系列 平行轴

## 脚座安装尺寸图 室内型

## 轴径18

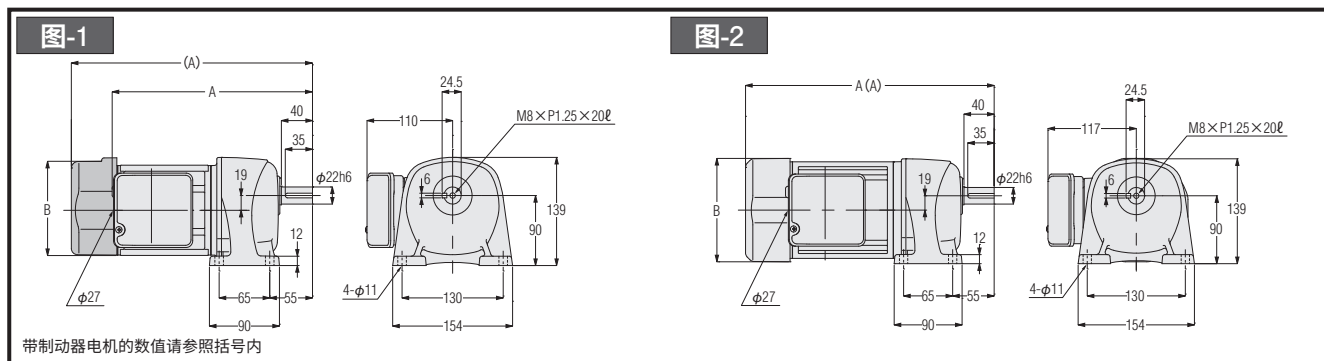


功率	减速电机					
	电压/频率	型号	图号	A	B	大概重量
三相0.1kW	双电压 380V/50Hz 220V/50Hz	G3L18N5~50-CN01TCCTN	1	218.5	φ115	6kg
三相0.2kW		G3L18N5~25-CN02TCCTN	1	233.5	φ115	6.5kg

※0.1kW/0.2kW没带风扇罩

功率	带制动器减速电机					
	电压/频率	型号	图号	(A)	B	大概重量
三相0.1kW	380V/50Hz 400V带制动器	G3L18N5~50-CN01TCCTB4	1	258.5	□126	7.5kg
	220V/50Hz 200V带制动器	G3L18N5~50-CN01TCCTB2				
三相0.2kW	380V/50Hz 400V带制动器	G3L18N5~25-CN02TCCTB4	1	284	□126	8kg
	220V/50Hz 200V带制动器	G3L18N5~25-CN02TCCTB2				

## 轴径22



功率	减速电机					
	电压/频率	型号	图号	A	B	大概重量
三相0.1kW	双电压 380V/50Hz 220V/50Hz	G3L22N60~200-CN01TCCTN	1	244.5	φ115	7kg
三相0.2kW		G3L22N30~100-CN02TCCTN	1	259.5	φ115	7.5kg
三相0.4kW		G3L22N5~25-CN04TCCTN	2	309.5	□137	9.5kg

※0.1kW/0.2kW没带风扇罩

功率	带制动器减速电机					
	电压/频率	型号	图号	(A)	B	大概重量
三相0.1kW	380V/50Hz 400V带制动器	G3L22N60~200-CN01TCCTB4	1	284.5	□126	8.5kg
	220V/50Hz 200V带制动器	G3L22N60~200-CN01TCCTB2				
三相0.2kW	380V/50Hz 400V带制动器	G3L22N30~100-CN02TCCTB4	1	310	□126	9kg
	220V/50Hz 200V带制动器	G3L22N30~100-CN02TCCTB2				
三相0.4kW	380V/50Hz 400V带制动器	G3L22N5~25-CN04TCCTB4	2	329.5	□137	11kg
	220V/50Hz 200V带制动器	G3L22N5~25-CN04TCCTB2				

## G3系列 平行轴

## 脚座安装尺寸图 室内型

## 轴径28

图-1

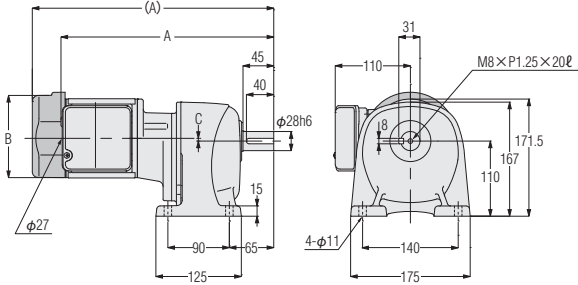


图-2

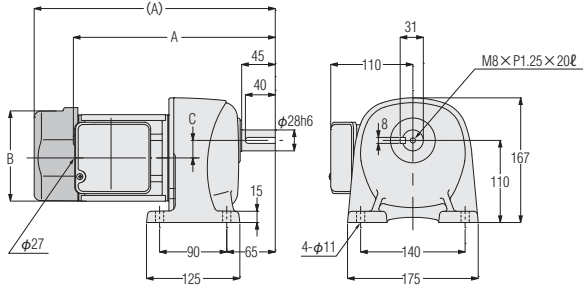
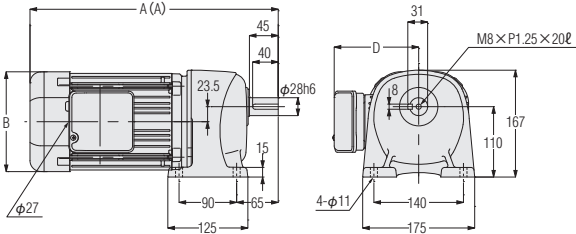


图-3

0.4kW,0.75kW电机的外壳固定用螺栓与实际部分有所不同



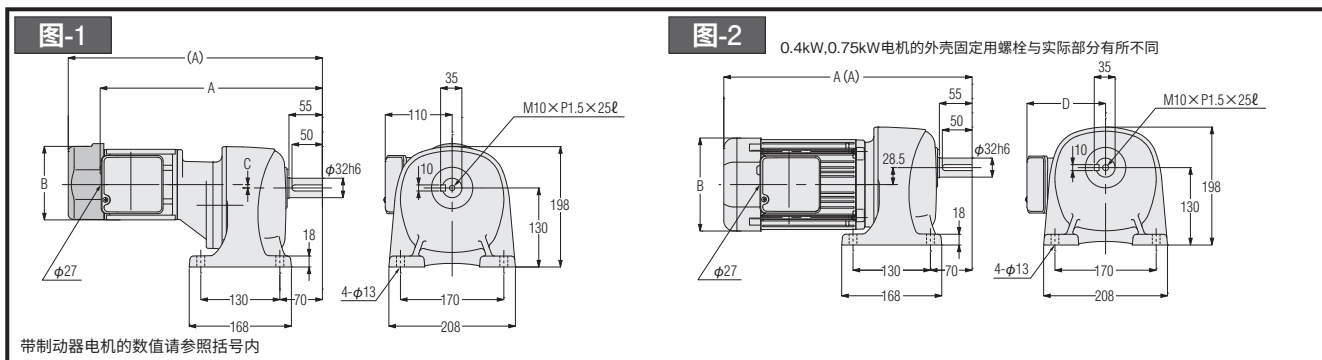
带制动器电机的数值请参照括号内

功率	减速电机							
	电压/频率	型号	图号	A	B	C	D	大概重量
三相0.1kW	双电压 380V/50Hz 220V/50Hz	G3L28N300~450-CN01TCCTN	1	313.5	φ115	4	—	10kg
三相0.2kW		G3L28N100~200-CN02TCCTN	2	272.5	φ115	23.5	—	9.5kg
三相0.4kW		G3L28N30~100-CN04TCCTN	3	325.5	□137	—	117	11.5kg
三相0.75kW		G3L28N5~25-CN08TCCTN	3	335	□154	—	128	15.5kg

※0.1kW/0.2kW没带风扇罩

功率	带制动器减速电机							
	电压/频率	型号	图号	(A)	B	C	D	大概重量
三相0.1kW	380V/50Hz 400V带制动器	G3L28N300~450-CN01TCCTB4	1	353.5	□126	4	—	11.5kg
	220V/50Hz 200V带制动器	G3L28N300~450-CN01TCCTB2						
三相0.2kW	380V/50Hz 400V带制动器	G3L28N100~200-CN02TCCTB4	2	323	□126	23.5	—	11kg
	220V/50Hz 200V带制动器	G3L28N100~200-CN02TCCTB2						
三相0.4kW	380V/50Hz 400V带制动器	G3L28N30~100-CN04TCCTB4	3	345.5	□137	—	117	13kg
	220V/50Hz 200V带制动器	G3L28N30~100-CN04TCCTB2						
三相0.75kW	380V/50Hz 400V带制动器	G3L28N5~25-CN08TCCTB4	3	354	□154	—	128	18kg
	220V/50Hz 200V带制动器	G3L28N5~25-CN08TCCTB2						

## 轴径32



功率	减速电机							
	电压/频率	型号	图号	A	B	C	D	大概重量
三相0.1kW	双电压 380V/50Hz 220V/50Hz	G3L32N600~12X-CN01TCCTN	1	332.5	φ115	1	—	13kg
三相0.2kW		G3L32N300~450-CN02TCCTN	1	367.5	φ115	5.5	—	13.5kg
三相0.4kW		G3L32N100~200-CN04TCCTN	2	344.5	□137	—	117	14.5kg
三相0.75kW		G3L32N30~100-CN08TCCTN	2	364	□154	—	128	19kg
三相1.5kW		G3L32N5~25-CN15TCETN	2	449	□178	—	139	28kg

※0.1kW/0.2kW没带风扇罩

功率	带制动器减速电机							
	电压/频率	型号	图号	(A)	B	C	D	大概重量
三相0.1kW	380V/50Hz 400V带制动器	G3L32N600~12X-CN01TCCTB4	1	372.5	□126	1	—	13kg
	220V/50Hz 200V带制动器	G3L32N600~12X-CN01TCCTB2						
三相0.2kW	380V/50Hz 400V带制动器	G3L32N300~450-CN02TCCTB4	1	418	□126	5.5	—	13.5kg
	220V/50Hz 200V带制动器	G3L32N300~450-CN02TCCTB2						
三相0.4kW	380V/50Hz 400V带制动器	G3L32N100~200-CN04TCCTB4	2	364.5	□137	—	117	14.5kg
	220V/50Hz 200V带制动器	G3L32N100~200-CN04TCCTB2						
三相0.75kW	380V/50Hz 400V带制动器	G3L32N30~100-CN08TCCTB4	2	383	□154	—	128	21kg
	220V/50Hz 200V带制动器	G3L32N30~100-CN08TCCTB2						
三相1.5kW	380V/50Hz 400V带制动器	G3L32N5~25-CN15TCETB4	2	478	□178	—	139	28kg
	220V/50Hz 200V带制动器	G3L32N5~25-CN15TCETB2						

## G3系列 平行轴

## 脚座安装尺寸图 室内型

## 轴径40

图-1

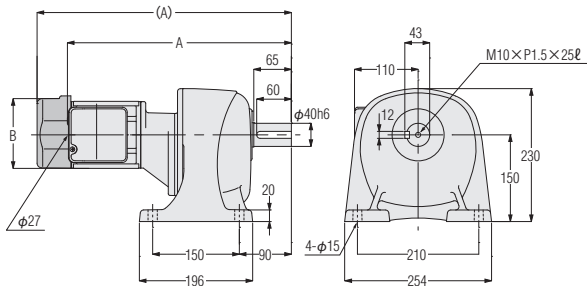


图-2

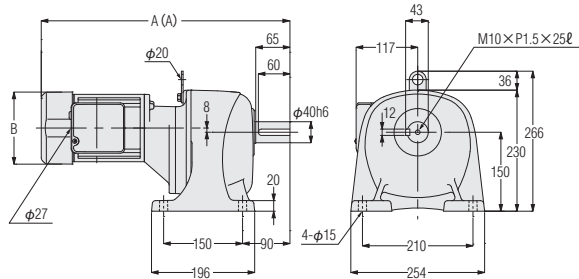
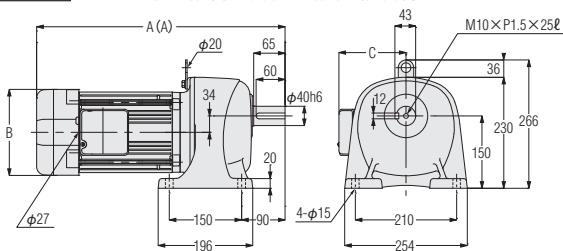


图-3

0.75kW电机的外壳固定用螺栓与实际部分有所不同



带制动器电机的数值请参照括号内

功率	减速电机						
	电压/频率	型号	图号	A	B	C	大概重量
三相0.2kW	双电压 380V/50Hz 220V/50Hz	G3L40N600~12X-CN02TCCTN	1	389.5	φ115	—	20kg
三相0.4kW		G3L40N300~450-CN04TCCTN	2	452.5	□137	—	23kg
三相0.75kW		G3L40N100~200-CN08TCCTN	3	386	□154	128	25.5kg
三相1.5kW		G3L40N30~100-CN15TCETN	3	486	□178	139	35kg
三相2.2kW		G3L40N5~25-CN22TCETN	3	503.5	□192	149	41.5kg

※0.2kW没带风扇罩

功率	带制动器减速电机						
	电压/频率	型号	图号	(A)	B	C	大概重量
三相0.2kW	380V/50Hz 400V带制动器	G3L40N600~12X-CN02TCCTB4	1	440	□126	—	21.5kg
	220V/50Hz 200V带制动器	G3L40N600~12X-CN02TCCTB2					
三相0.4kW	380V/50Hz 400V带制动器	G3L40N300~450-CN04TCCTB4	2	472.5	□137	—	24.5kg
	220V/50Hz 200V带制动器	G3L40N300~450-CN04TCCTB2					
三相0.75kW	380V/50Hz 400V带制动器	G3L40N100~200-CN08TCCTB4	3	405	□154	128	28kg
	220V/50Hz 200V带制动器	G3L40N100~200-CN08TCCTB2					
三相1.5kW	380V/50Hz 400V带制动器	G3L40N30~100-CN15TCETB4	3	515	□178	139	38.5kg
	220V/50Hz 200V带制动器	G3L40N30~100-CN15TCETB2					
三相2.2kW	380V/50Hz 400V带制动器	G3L40N5~25-CN22TCETB4	3	532.5	□192	149	45kg
	220V/50Hz 200V带制动器	G3L40N5~25-CN22TCETB2					

## 轴径50

图-1

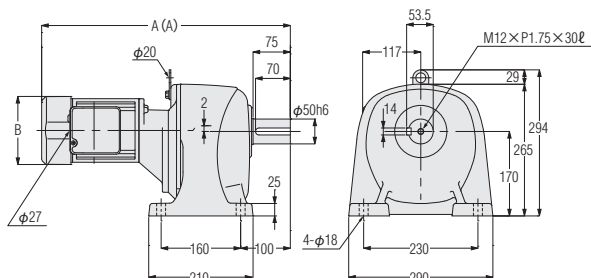


图-2

0.75kW电机的外壳固定用螺栓与实际部分有所不同

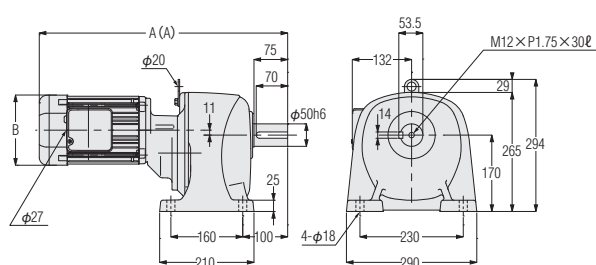
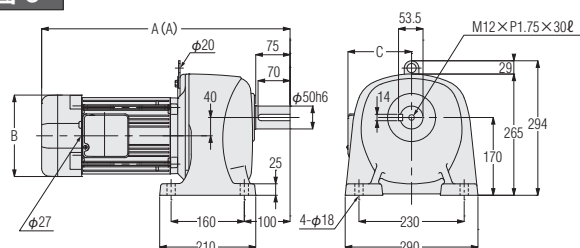


图-3



带制动器电机的数值请参照括号内

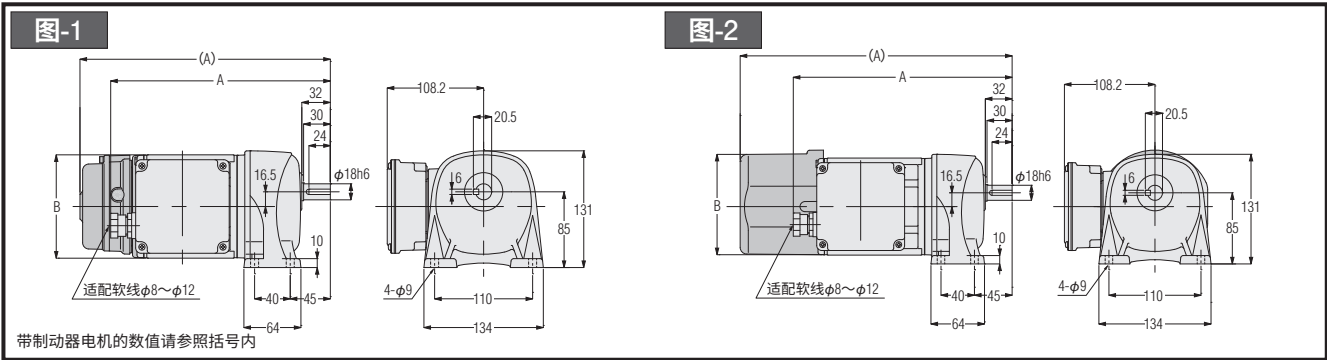
功率	减速电机						
	电压/频率	型号	图号	A	B	C	大概重量
三相0.4kW	双电压 380V/50Hz 220V/50Hz	G3L50N600~12X-CN04TCCTN	1	480.5	□137	—	52.5kg
三相0.75kW		G3L50N300~450-CN08TCCTN	2	500	□154	—	57kg
三相1.5kW		G3L50N100~200-CN15TCETN	3	514	□178	139	64.5kg
三相2.2kW		G3L50N30~100-CN22TCETN	3	547.5	□192	149	71.5kg

功率	带制动器减速电机						
	电压/频率	型号	图号	(A)	B	C	大概重量
三相0.4kW	380V/50Hz 400V带制动器	G3L50N600~12X-CN04TCCTB4	1	500.5	□137	—	54kg
	220V/50Hz 200V带制动器	G3L50N600~12X-CN04TCCTB2					
三相0.75kW	380V/50Hz 400V带制动器	G3L50N300~450-CN08TCCTB4	2	519	□154	—	59.5kg
	220V/50Hz 200V带制动器	G3L50N300~450-CN08TCCTB2					
三相1.5kW	380V/50Hz 400V带制动器	G3L50N100~200-CN15TCETB4	3	543	□178	139	68kg
	220V/50Hz 200V带制动器	G3L50N100~200-CN15TCETB2					
三相2.2kW	380V/50Hz 400V带制动器	G3L50N30~100-CN22TCETB4	3	576.5	□192	149	75kg
	220V/50Hz 200V带制动器	G3L50N30~100-CN22TCETB2					

## G3系列 平行轴

## 脚座安装尺寸图 防水型

## 轴径18



不锈钢输出轴的轴端不带螺纹加工。

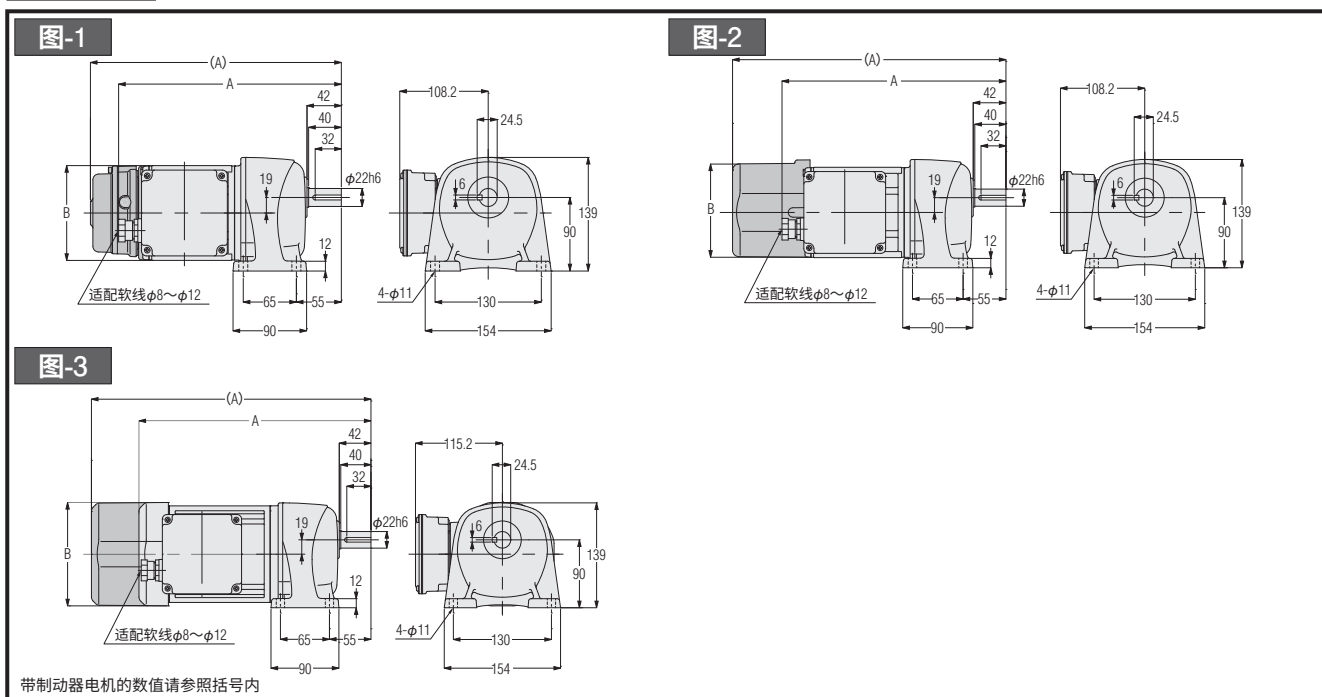
功率	减速电机					
	电压/频率	型号	图号	A	B	大概重量
三相0.1kW	双电压	G3L18S5~50-CW01TCEN	1	246.5	φ115	6kg
三相0.2kW	380V/50Hz 220V/50Hz	G3L18S5~25-CN02TCEN	2	261.5	φ115	6.5kg

※0.1kW/0.2kW没带风扇罩

功率	带制动器减速电机					
	电压/频率	型号	图号	(A)	B	大概重量
三相0.1kW	380V/50Hz 400V带制动器	G3L18S5~50-CW01TCCEV4	1	281	φ115	7.5kg
	220V/50Hz 200V带制动器	G3L18S5~50-CW01TCCEV2				
三相0.2kW	380V/50Hz 400V带制动器	G3L18S5~25-CW02TCCEV4	2	325	□126	8kg
	220V/50Hz 200V带制动器	G3L18S5~25-CW02TCCEV2				

※0.1kW没带风扇罩

## 轴径22



不锈钢输出轴的轴端不带螺纹加工。

功率	减速电机					
	电压/频率	型号	图号	A	B	大概重量
三相0.1kW	双电压 380V/50Hz 220V/50Hz	G3L22S60~200-CW01TCEN	1	272.5	φ115	7kg
三相0.2kW		G3L22S30~100-CW02TCEN	2	287.5	φ115	7.5kg
三相0.4kW		G3L22S5~25-CW04TCEN	3	309.5	□137	9.5kg

※0.1kW/0.2kW没带风扇罩

功率	带制动器减速电机					
	电压/频率	型号	图号	(A)	B	大概重量
三相0.1kW	380V/50Hz 400V带制动器	G3L22S60~200-CW01TCCEV4	1	307	φ115	8.5kg
	220V/50Hz 200V带制动器	G3L22S60~200-CW01TCCEV2				
三相0.2kW	380V/50Hz 400V带制动器	G3L22S30~100-CW02TCCEV4	2	351	□126	9kg
	220V/50Hz 200V带制动器	G3L22S30~100-CW02TCCEV2				
三相0.4kW	380V/50Hz 400V带制动器	G3L22S5~25-CW04TCCEV4	3	370.5	□137	11kg
	220V/50Hz 200V带制动器	G3L22S5~25-CW04TCCEV2				

※0.1kW没带风扇罩

## G3系列 平行轴

## 脚座安装尺寸图 防水型

## 轴径28

图-1

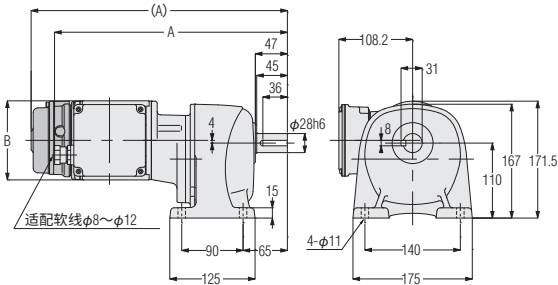


图-2

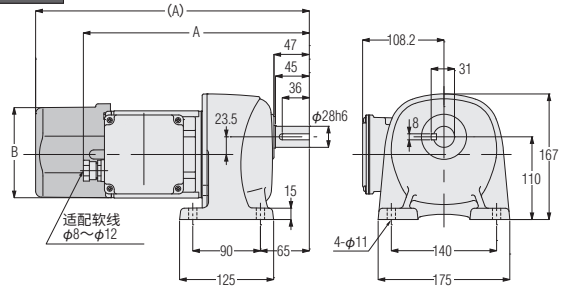
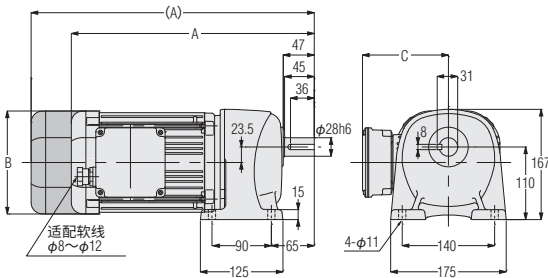


图-3

0.4kW, 0.75kW 电机的外壳固定用螺栓与实际部分有所不同



带制动器电机的数值请参照括号内

不锈钢输出轴的轴端不带螺纹加工。

功率	减速电机						
	电压/频率	型号	图号	A	B	C	大概重量
三相0.1kW	双电压 380V/50Hz 220V/50Hz	G3L28S300~450-CW01TCCEV1	1	341.5	φ115	—	10kg
三相0.2kW		G3L28S100~200-CW02TCCEV1	2	300.5	φ115	—	9.5kg
三相0.4kW		G3L28S30~100-CW04TCCEV1	3	325.5	□137	115.2	11.5kg
三相0.75kW		G3L28S5~25-CW08TCCEV1	3	335	□154	126.2	15.5kg

※0.1kW/0.2kW没带风扇罩

功率	带制动器减速电机						
	电压/频率	型号	图号	(A)	B	C	大概重量
三相0.1kW	380V/50Hz 400V带制动器	G3L28S300~450-CW01TCCEV4	1	376	φ115	—	11.5kg
	220V/50Hz 200V带制动器	G3L28S300~450-CW01TCCEV2					
三相0.2kW	380V/50Hz 400V带制动器	G3L28S100~200-CW02TCCEV4	2	364	□126	—	11kg
	220V/50Hz 200V带制动器	G3L28S100~200-CW02TCCEV2					
三相0.4kW	380V/50Hz 400V带制动器	G3L28S30~100-CW04TCCEV4	3	386.5	□137	115.2	13kg
	220V/50Hz 200V带制动器	G3L28S30~100-CW04TCCEV2					
三相0.75kW	380V/50Hz 400V带制动器	G3L28S5~25-CW08TCCEV4	3	394	□154	126.2	18kg
	220V/50Hz 200V带制动器	G3L28S5~25-CW08TCCEV2					

※0.1kW没带风扇罩

## 轴径32

图-1

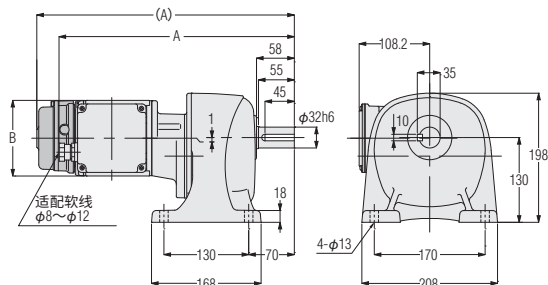


图-2

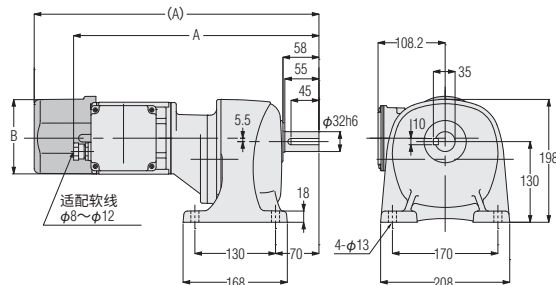
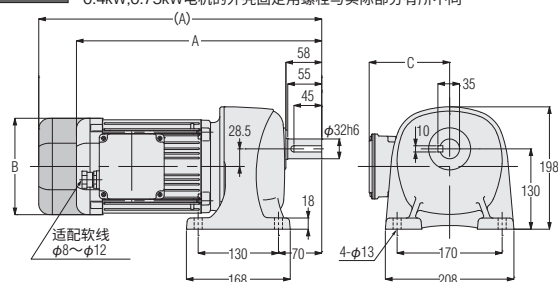


图-3

0.4kW,0.75kW电机的外壳固定用螺栓与实际部分有所不同



带制动器电机的数值请参照括号内

不锈钢输出轴的轴端不带螺纹加工。

功率	减速电机						
	电压/频率	型号	图号	A	B	C	大概重量
三相0.1kW	双电压 380V/50Hz 220V/50Hz	G3L32S600~12X-CW01TCEN	1	360.5	φ115	—	13kg
三相0.2kW		G3L32S300~450-CW02TCEN	2	395.5	φ115	—	13.5kg
三相0.4kW		G3L32S100~200-CW04TCEN	3	344.5	□137	115.2	14.5kg
三相0.75kW		G3L32S30~100-CW08TCEN	3	364	□154	126.2	19kg
三相1.5kW		G3L32S5~25-CW15TCEN	3	449	□178	137.2	28kg

※0.1kW/0.2kW没带风扇罩

功率	带制动器减速电机						
	电压/频率	型号	图号	(A)	B	C	大概重量
三相0.1kW	380V/50Hz 400V带制动器	G3L32S600~12X-CW01TCCEV4	1	395	φ115	—	14.5kg
	220V/50Hz 200V带制动器	G3L32S600~12X-CW01TCCEV2					
三相0.2kW	380V/50Hz 400V带制动器	G3L32S300~450-CW02TCCEV4	2	459	□126	—	15kg
	220V/50Hz 200V带制动器	G3L32S300~450-CW02TCCEV2					
三相0.4kW	380V/50Hz 400V带制动器	G3L32S100~200-CW04TCCEV4	3	405.5	□137	115.2	16kg
	220V/50Hz 200V带制动器	G3L32S100~200-CW04TCCEV2					
三相0.75kW	380V/50Hz 400V带制动器	G3L32S30~100-CW08TCCEV4	3	423	□154	126.2	21.5kg
	220V/50Hz 200V带制动器	G3L32S30~100-CW08TCCEV2					

※0.1kW没带风扇罩

## G3系列 平行轴

## 脚座安装尺寸图 防水型

## 轴径40

图-1

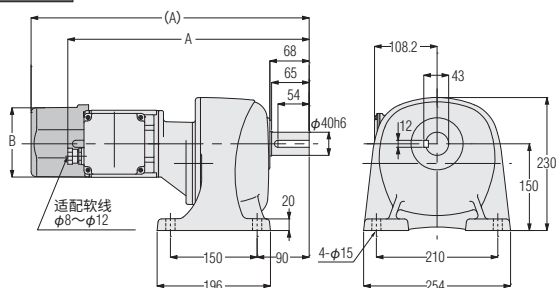


图-2

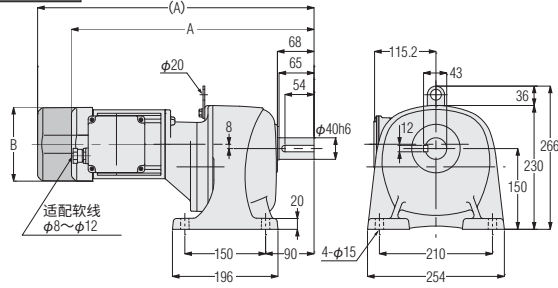
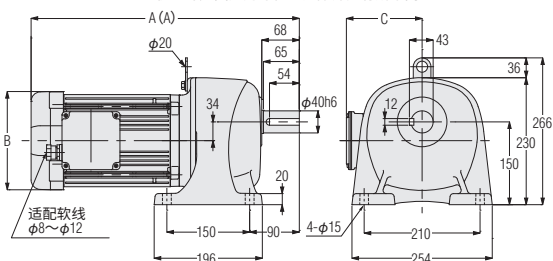


图-3

0.75kW电机的外壳固定用螺栓与实际部分有所不同



带制动器电机的数值请参照括号内

不锈钢输出轴的轴端不带螺纹加工。

功率	减速电机						
	电压/频率	型号	图号	A	B	C	大概重量
三相0.2kW	双电压 380V/50Hz 220V/50Hz	G3L40S600~12X-CW02TCEN	1	417.5	φ115	—	20kg
三相0.4kW		G3L40S300~450-CW04TCEN	2	452.5	□126	—	23kg
三相0.75kW		G3L40S100~200-CW08TCEN	3	386	□154	126.2	25.5kg
三相1.5kW		G3L40S30~100-CW15TCEEN	3	486	□178	137.2	35kg
三相2.2kW		G3L40S5~25-CW22TCEEN	3	503.5	□192	147.2	41.5kg

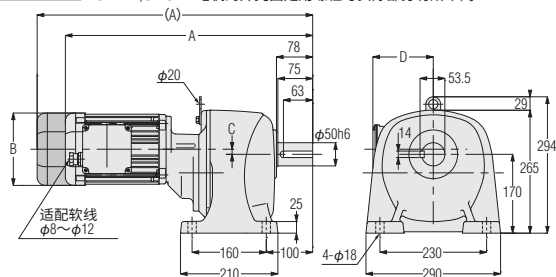
※0.2kW没带风扇罩

功率	带制动器减速电机						
	电压/频率	型号	图号	(A)	B	C	大概重量
三相0.2kW	380V/50Hz 400V带制动器	G3L40S600~12X-CW02TCCEV4	1	481	□126	—	21.5kg
	220V/50Hz 200V带制动器	G3L40S600~12X-CW02TCCEV2					
三相0.4kW	380V/50Hz 400V带制动器	G3L40S300~450-CW04TCCEV4	2	513.5	□137	—	24.5kg
	220V/50Hz 200V带制动器	G3L40S300~450-CW04TCCEV2					
三相0.75kW	380V/50Hz 400V带制动器	G3L40S100~200-CW08TCCEV4	3	445	□154	126.2	28kg
	220V/50Hz 200V带制动器	G3L40S100~200-CW08TCCEV2					

## 轴径50

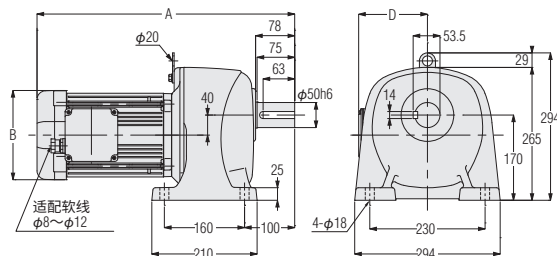
图-1

0.4kW,0.75kW电机的外壳固定用螺栓与实际部分有所不同



带制动器电机的数值请参照括号内

图-2



不锈钢输出轴的轴端不带螺纹加工。

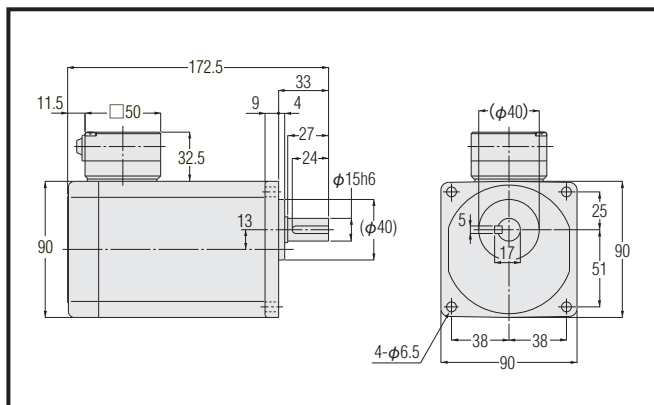
功率	减速电机							大概重量
	电压/频率	型号	图号	A	B	C	D	
三相0.4kW	双电压 380V/50Hz 220V/50Hz	G3L50S600~12X-CW04TCCEEN	1	480.5	□137	2	115.2	52.5kg
三相0.75kW		G3L50S300~450-CW08TCCEEN	1	500	□154	11	126.2	57kg
三相1.5kW		G3L50S100~200-CW15TCCEEN	2	514	□178	—	137.2	64.5kg
三相2.2kW		G3L50S30~100-CW22TCCEEN	2	547.5	□192	—	147.2	71.5kg

功率	带制动器减速电机							大概重量
	电压/频率	型号	图号	(A)	B	C	D	
三相0.4kW	380V/50Hz 400V带制动器	G3L50S600~12X-CW04TCCEV4	1	541.5	□137	2	115.2	54kg
	220V/50Hz 200V带制动器	G3L50S600~12X-CW04TCCEV2						
三相0.75kW	380V/50Hz 400V带制动器	G3L50S300~450-CW08TCCEV4	1	559	□154	11	126.2	59.5kg
	220V/50Hz 200V带制动器	G3L50S300~450-CW08TCCEV2						

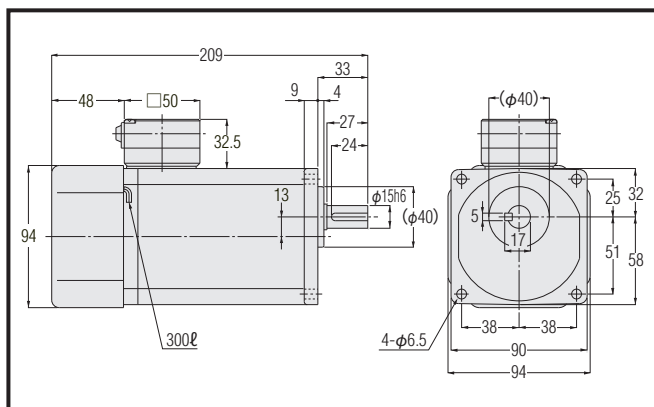
## G系列 平行轴

## 法兰安装尺寸图 室内型

## 轴径15

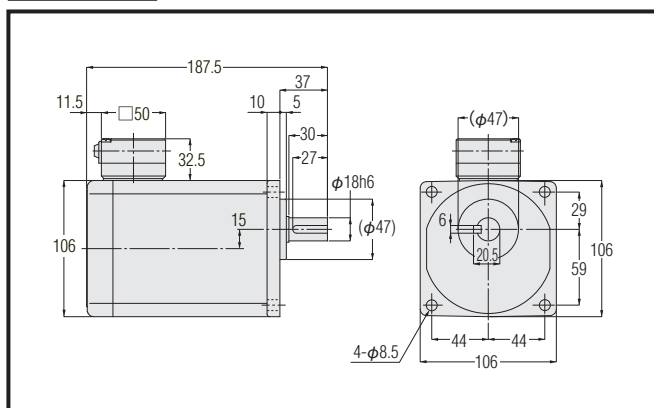


型号	功率	轴径	带制动器
GF15N005~120-CTMR40WT	三相40W 380V/50Hz	15	无
GF15N005~120-CTMR40NTX	三相40W 220V/50Hz	15	无
GF15N005~060-CTMR60WT	三相60W 380V/50Hz	15	无
GF15N005~120-CSMR40WTX	单相40W 220V/50Hz	15	无

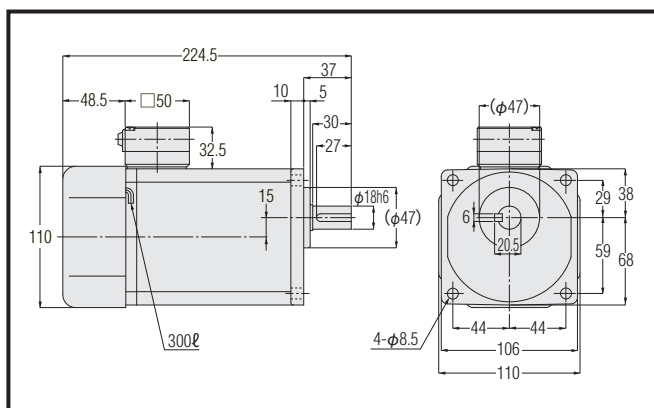


型号	功率	轴径	带制动器
GF15N005~060-CTMR60NTX	三相60W 220V/50Hz	15	无
GF15N005~030-CTMR90WT	三相90W 380V/50Hz	15	无
GF15N005~060-CTMR90NTX	三相90W 220V/50Hz	15	无
GF15N005~060-CSMR60WTX	单相60W 220V/50Hz	15	无
GF15N005~030-CSMR90WTX	单相90W 220V/50Hz	15	无
GF15N005~120-CTBR40WT	三相40W 380V/50Hz	15	有
GF15N005~120-CTBR40NTX	三相40W 220V/50Hz	15	有
GF15N005~060-CTBR60WT	三相60W 380V/50Hz	15	有
GF15N005~060-CTBR60NTX	三相60W 220V/50Hz	15	有
GF15N005~030-CTBR90WT	三相90W 380V/50Hz	15	有
GF15N005~030-CTBR90NTX	三相90W 220V/50Hz	15	有
GF15N005~120-CSBR40WTX	单相40W 220V/50Hz	15	有
GF15N005~060-CSBR60WTX	单相60W 220V/50Hz	15	有
GF15N005~030-CSBR90WTX	单相90W 220V/50Hz	15	有

## 轴径18



型号	功率	轴径	带制动器
GF18N160~240-CTMY40WT	三相40W 380V/50Hz	18	无
GF18N160~240-CTMY40NTX	三相40W 220V/50Hz	18	无
GF18N080~240-CTMY60WT	三相60W 380V/50Hz	18	无
GF18N080~240-CTMY60NTX	三相60W 220V/50Hz	18	无
GF18N040~240-CTMY90WT	三相90W 380V/50Hz	18	无
GF18N040~240-CTMY90NTX	三相90W 220V/50Hz	18	无
GF18N160~240-CSMY40WTX	单相40W 220V/50Hz	18	无
GF18N080~240-CSMY60WTX	单相60W 220V/50Hz	18	无

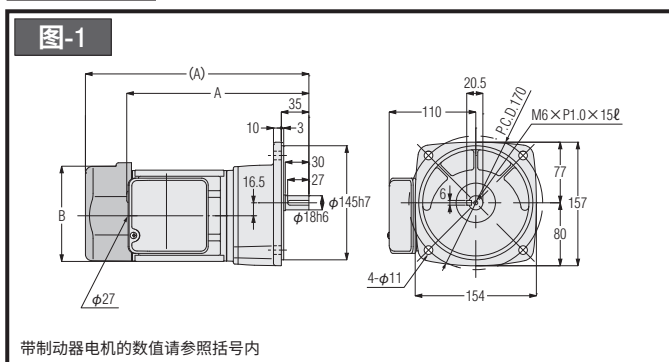


型号	功率	轴径	带制动器
GF18N040~240-CSMY90WTX	单相90W 200V/50Hz	18	无
GF18N160~240-CTBY40WT	三相40W 380V/50Hz	18	有
GF18N160~240-CTBY40NTX	三相40W 220V/50Hz	18	有
GF18N080~240-CTBY60WT	三相60W 380V/50Hz	18	有
GF18N080~240-CTBY60NTX	三相60W 220V/50Hz	18	有
GF18N040~240-CTBY90WT	三相90W 380V/50Hz	18	有
GF18N040~240-CTBY90NTX	三相90W 220V/50Hz	18	有
GF18N160~240-CSBY40WTX	单相40W 220V/50Hz	18	有
GF18N080~240-CSBY60WTX	单相60W 220V/50Hz	18	有
GF18N040~240-CSBY90WTX	单相90W 220V/50Hz	18	有

## G3系列 平行轴

## 法兰安装尺寸图 室内型

## 轴径18

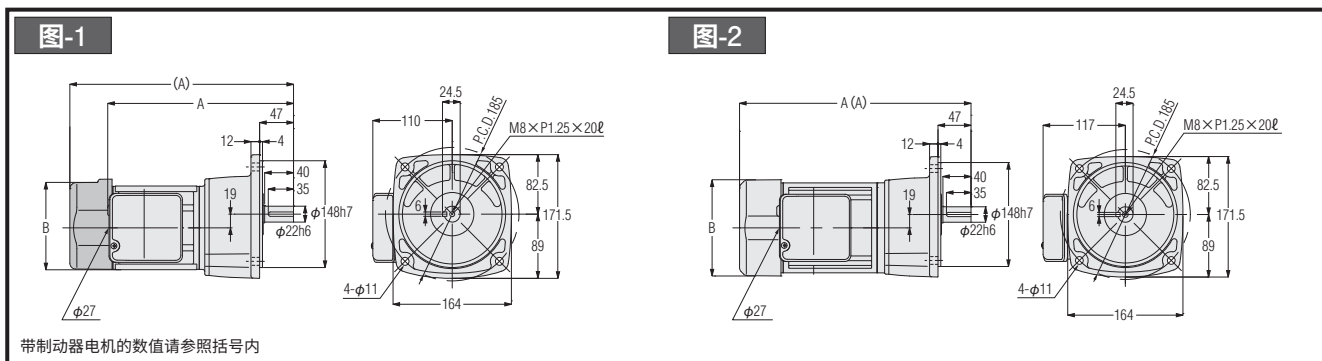


功率	减速电机					
	电压/频率	型号	图号	A	B	大概重量
三相0.1kW	双电压 380V/50Hz 220V/50Hz	G3F18N5~50-CN01TCCTN	1	218.5	φ115	6.5kg
三相0.2kW		G3F18N5~25-CN02TCCTN	1	233.5	φ115	7kg

※0.1kW/0.2kW没带风扇罩

功率	带制动器减速电机					
	电压/频率	型号	图号	(A)	B	大概重量
三相0.1kW	380V/50Hz 400V带制动器	G3F18N5~50-CN01TCCTB4	1	258.5	□126	8kg
	220V/50Hz 200V带制动器	G3F18N5~50-CN01TCCTB2				
三相0.2kW	380V/50Hz 400V带制动器	G3F18N5~25-CN02TCCTB4	1	284	□126	8.5kg
	220V/50Hz 200V带制动器	G3F18N5~25-CN02TCCTB2				

## 轴径22



功率	减速电机					
	电压/频率	型号	图号	A	B	大概重量
三相0.1kW	双电压 380V/50Hz 220V/50Hz	G3F22N60~200-CN01TCCTN	1	244.5	φ115	7.5kg
三相0.2kW		G3F22N30~100-CN02TCCTN	1	259.5	φ115	8kg
三相0.4kW		G3F22N5~25-CN04TCCTN	2	309.5	□137	10kg

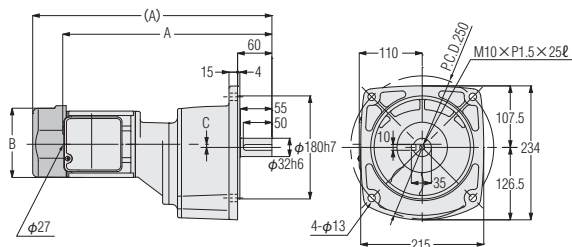
※0.1kW/0.2kW没带风扇罩

功率	带制动器减速电机					
	电压/频率	型号	图号	(A)	B	大概重量
三相0.1kW	380V/50Hz 400V带制动器	G3F22N60~200-CN01TCCTB4	1	284.5	□126	9kg
	220V/50Hz 200V带制动器	G3F22N60~200-CN01TCCTB2				
三相0.2kW	380V/50Hz 400V带制动器	G3F22N30~100-CN02TCCTB4	1	310	□126	9.5kg
	220V/50Hz 200V带制动器	G3F22N30~100-CN02TCCTB2				
三相0.4kW	380V/50Hz 400V带制动器	G3F22N5~25-CN04TCCTB4	2	329.5	□137	11.5kg
	220V/50Hz 200V带制动器	G3F22N5~25-CN04TCCTB2				



## 轴径32

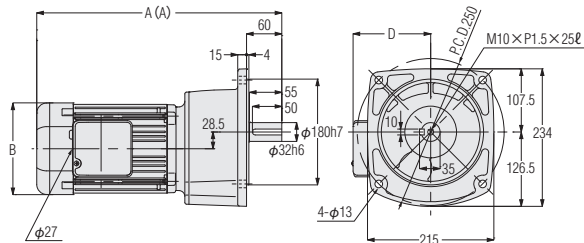
图-1



带制动器电机的数值请参照括号内

图-2

0.4kW,0.75kW电机的外壳固定螺栓与实际部分有所不同



功率	减速电机							大概重量
	电压/频率	型号	图号	A	B	C	D	
三相0.1kW	双电压 380V/50Hz 220V/50Hz	G3F32N600~12X-CN01TCCTN	1	332.5	φ115	1	—	13.5kg
三相0.2kW		G3F32N300~450-CN02TCCTN	1	367.5	φ115	5.5	—	14kg
三相0.4kW		G3F32N100~200-CN04TCCTN	2	344.5	□137	—	117	15kg
三相0.75kW		G3F32N30~100-CN08TCCTN	2	364	□154	—	128	19.5kg
三相1.5kW		G3F32N5~25-CN15TCETN	2	449	□178	—	139	28.5kg

※0.1kW/0.2kW没带风扇罩

功率	带制动器减速电机							大概重量
	电压/频率	型号	图号	(A)	B	C	D	
三相0.1kW	380V/50Hz 400V带制动器	G3F32N600~12X-CN01TCCTB4	1	372.5	□126	1	—	15kg
	220V/50Hz 200V带制动器	G3F32N600~12X-CN01TCCTB2						
三相0.2kW	380V/50Hz 400V带制动器	G3F32N300~450-CN02TCCTB4	1	418	□126	5.5	—	15.5kg
	220V/50Hz 200V带制动器	G3F32N300~450-CN02TCCTB2						
三相0.4kW	380V/50Hz 400V带制动器	G3F32N100~200-CN04TCCTB4	2	364.5	□137	—	117	16.5kg
	220V/50Hz 200V带制动器	G3F32N100~200-CN04TCCTB2						
三相0.75kW	380V/50Hz 400V带制动器	G3F32N30~100-CN08TCCTB4	2	383	□154	—	128	22kg
	220V/50Hz 200V带制动器	G3F32N30~100-CN08TCCTB2						
三相1.5kW	380V/50Hz 400V带制动器	G3F32N5~25-CN15TCETB4	2	478	□178	—	139	32kg
	220V/50Hz 200V带制动器	G3F32N5~25-CN15TCETB2						

## G3系列 平行轴

## 法兰安装尺寸图 室内型

## 轴径40

图-1

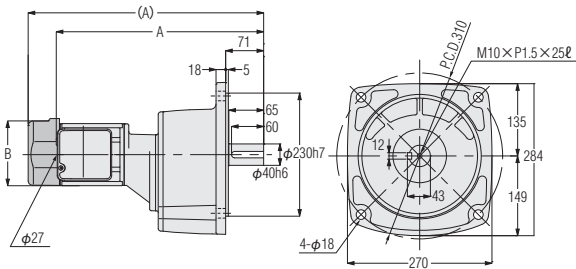


图-2

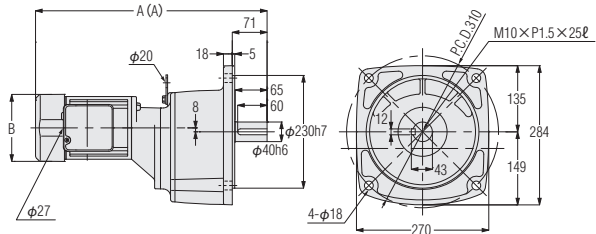
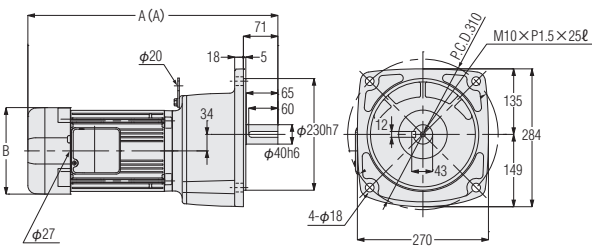


图-3

0.75kW电机的外壳固定用螺栓与实际部分有所不同



带制动器电机的数值请参照括号内

功率	减速电机					
	电压/频率	型号	图号	A	B	大概重量
三相0.2kW	双电压 380V/50Hz 220V/50Hz	G3F40N600~12X-CN02TCCTN	1	389.5	φ115	21.5kg
三相0.4kW		G3F40N300~450-CN04TCCTN	2	452.5	□137	24.5kg
三相0.75kW		G3F40N100~200-CN08TCCTN	3	386	□154	27kg
三相1.5kW		G3F40N30~100-CN15TCETN	3	486	□178	36.5kg
三相2.2kW		G3F40N5~25-CN22TCETN	3	503.5	□192	43kg

※0.2kW没带风扇罩

功率	带制动器减速电机					
	电压/频率	型号	图号	(A)	B	大概重量
三相0.2kW	380V/50Hz 400V带制动器	G3F40N600~12X-CN02TCCTB4	1	440	□126	23kg
	220V/50Hz 200V带制动器	G3F40N600~12X-CN02TCCTB2				
三相0.4kW	380V/50Hz 400V带制动器	G3F40N300~450-CN04TCCTB4	2	472.5	□137	26kg
	220V/50Hz 200V带制动器	G3F40N300~450-CN04TCCTB2				
三相0.75kW	380V/50Hz 400V带制动器	G3F40N100~200-CN08TCCTB4	3	405	□154	29.5kg
	220V/50Hz 200V带制动器	G3F40N100~200-CN08TCCTB2				
三相1.5kW	380V/50Hz 400V带制动器	G3F40N30~100-CN15TCETB4	3	515	□178	40kg
	220V/50Hz 200V带制动器	G3F40N30~100-CN15TCETB2				
三相2.2kW	380V/50Hz 400V带制动器	G3F40N5~25-CN22TCETB4	3	532.5	□192	46.5kg
	220V/50Hz 200V带制动器	G3F40N5~25-CN22TCETB2				

## 轴径50

图-1

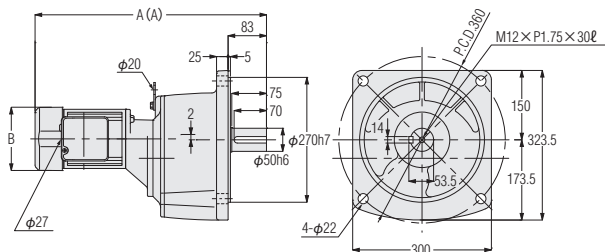


图-2

0.75kW电机的外壳固定用螺栓与实际部分有所不同

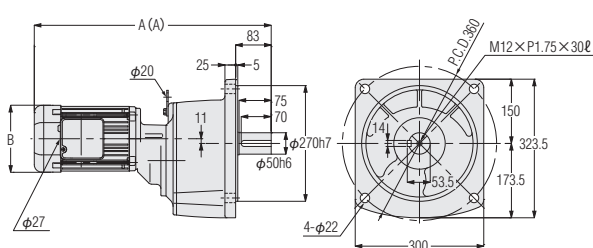
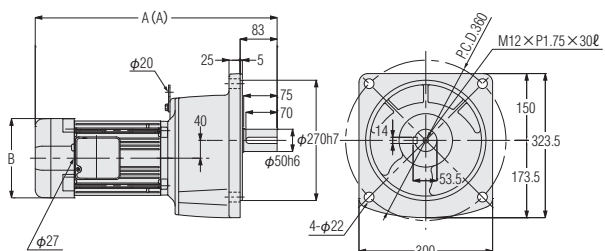


图-3



带制动器电机的数值请参照括号内

功率	减速电机					
	电压/频率	型号	图号	A	B	大概重量
三相0.4kW	双电压 380V/50Hz 220V/50Hz	G3F50N600~12X-CN04TCCTN	1	480.5	□137	57.5kg
三相0.75kW		G3F50N300~450-CN08TCCTN	2	500	□154	62kg
三相1.5kW		G3F50N100~200-CN15TCETN	3	514	□178	69.5kg
三相2.2kW		G3F50N30~100-CN22TCETN	3	547.5	□192	76.5kg

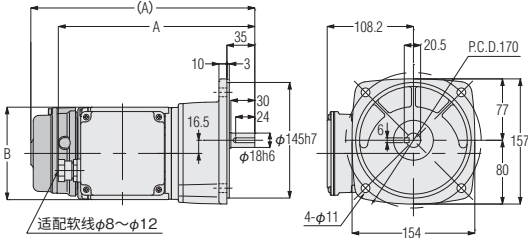
功率	带制动器减速电机					
	电压/频率	型号	图号	(A)	B	大概重量
三相0.4kW	380V/50Hz 400V带制动器	G3F50N600~12X-CN04TCCTB4	1	500.5	□137	59kg
	220V/50Hz 200V带制动器	G3F50N600~12X-CN04TCCTB2				
三相0.75kW	380V/50Hz 400V带制动器	G3F50N300~450-CN08TCCTB4	2	519	□154	64.5kg
	220V/50Hz 200V带制动器	G3F50N300~450-CN08TCCTB2				
三相1.5kW	380V/50Hz 400V带制动器	G3F50N100~200-CN15TCETB4	3	543	□178	73kg
	220V/50Hz 200V带制动器	G3F50N100~200-CN15TCETB2				
三相2.2kW	380V/50Hz 400V带制动器	G3F50N30~100-CN22TCETB4	3	576.5	□192	80kg
	220V/50Hz 200V带制动器	G3F50N30~100-CN22TCETB2				

## G3系列 平行轴

## 法兰安装尺寸图 防水型

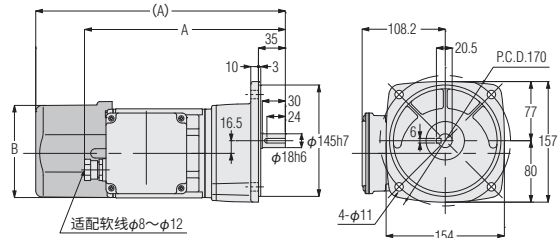
## 轴径18

图-1



带制动器电机的数值请参照括号内

图-2



不锈钢输出轴的轴端不带螺纹加工。

功率	减速电机					
	电压/频率	型号	图号	A	B	大概重量
三相0.1kW	双电压 380V/50Hz 220V/50Hz	G3F18S5~50-CW01TCEN	1	246.5	φ115	6.5kg
三相0.2kW		G3F18S5~25-CW02TCEN	2	261.5	φ115	7kg

※0.1kW/0.2kW没带风扇罩

功率	带制动器减速电机					
	电压/频率	型号	图号	(A)	B	大概重量
三相0.1kW	380V/50Hz 400V带制动器	G3F18S5~50-CW01TCCEV4	1	281	φ115	8kg
	220V/50Hz 200V带制动器	G3F18S5~50-CW01TCCEV2				
三相0.2kW	380V/50Hz 400V带制动器	G3F18S5~25-CW02TCCEV4	2	325	□126	8.5kg
	220V/50Hz 200V带制动器	G3F18S5~25-CW02TCCEV2				

※0.1kW没带风扇罩

## 轴径22

图-1

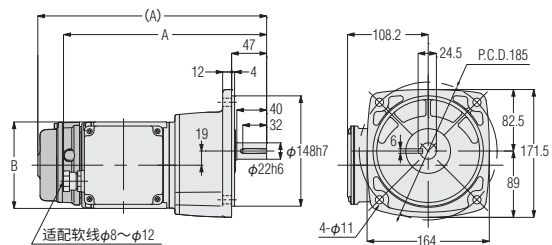


图-2

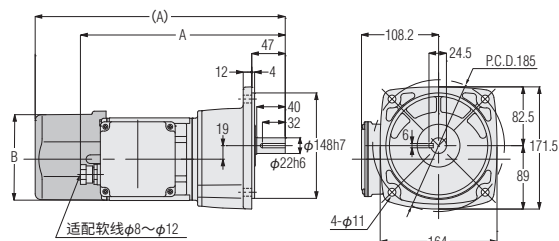
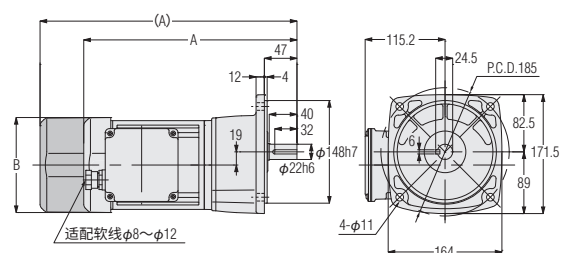


图-3



带制动器电机的数值请参照括号内

不锈钢输出轴的轴端不带螺纹加工。

功率	减速电机					
	电压/频率	型号	图号	A	B	大概重量
三相0.1kW	双电压 380V/50Hz 220V/50Hz	G3F22S60~200-CW01TCCEV1	1	272.5	φ115	7.5kg
三相0.2kW		G3F22S30~100-CW02TCCEV1	2	287.5	φ115	8kg
三相0.4kW		G3F22S5~25-CW04TCCEV1	3	309.5	□137	10kg

※0.1kW/0.2kW没带风扇罩

功率	带制动器减速电机					
	电压/频率	型号	图号	(A)	B	大概重量
三相0.1kW	380V/50Hz 400V带制动器	G3F22S60~200-CW01TCCEV4	1	307	φ115	9kg
	220V/50Hz 200V带制动器	G3F22S60~200-CW01TCCEV2				
三相0.2kW	380V/50Hz 400V带制动器	G3F22S30~100-CW02TCCEV4	2	351	□126	9.5kg
	220V/50Hz 200V带制动器	G3F22S30~100-CW02TCCEV2				
三相0.4kW	380V/50Hz 400V带制动器	G3F22S5~25-CW04TCCEV4	3	370.5	□137	11.5kg
	220V/50Hz 200V带制动器	G3F22S5~25-CW04TCCEV2				

※0.1kW没带风扇罩

## G3系列 平行轴

## 法兰安装尺寸图 防水型

## 轴径28

图-1

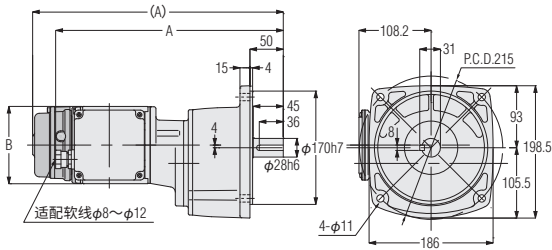


图-2

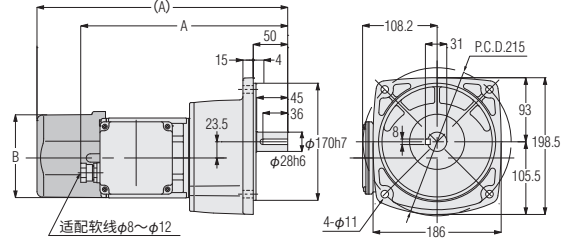
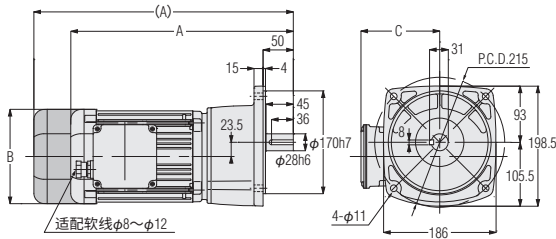


图-3

0.4kW,0.75kW电机的外壳固定用螺栓与实际部分有所不同



带制动器电机的数值请参照括号内

不锈钢输出轴的轴端不带螺纹加工。

功率	减速电机						
	电压/频率	型号	图号	A	B	C	大概重量
三相0.1kW	双电压 380V/50Hz 220V/50Hz	G3F28S300~450-CW01TCCEV1	1	341.5	φ115	—	10.5kg
三相0.2kW		G3F28S100~200-CW02TCCEV2	2	300.5	φ115	—	10kg
三相0.4kW		G3F28S30~100-CW04TCCEV3	3	325.5	□137	115.2	12kg
三相0.75kW		G3F28S5~25-CW08TCCEV4	3	335	□154	126.2	16kg

※0.1kW/0.2kW没带风扇罩

功率	带制动器减速电机						
	电压/频率	型号	图号	(A)	B	C	大概重量
三相0.1kW	380V/50Hz 400V带制动器	G3F28S300~450-CW01TCCEV4	1	376	φ115	—	12kg
	220V/50Hz 200V带制动器	G3F28S300~450-CW01TCCEV2					
三相0.2kW	380V/50Hz 400V带制动器	G3F28S100~200-CW02TCCEV4	2	364	□126	—	11.5kg
	220V/50Hz 200V带制动器	G3F28S100~200-CW02TCCEV2					
三相0.4kW	380V/50Hz 400V带制动器	G3F28S30~100-CW04TCCEV4	3	386.5	□137	115.2	13.5kg
	220V/50Hz 200V带制动器	G3F28S30~100-CW04TCCEV2					
三相0.75kW	380V/50Hz 400V带制动器	G3F28S5~25-CW08TCCEV4	3	394	□154	126.2	18.5kg
	220V/50Hz 200V带制动器	G3F28S5~25-CW08TCCEV2					

※0.1kW没带风扇罩

## 轴径32

图-1

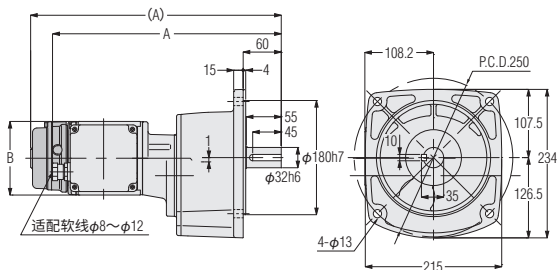


图-2

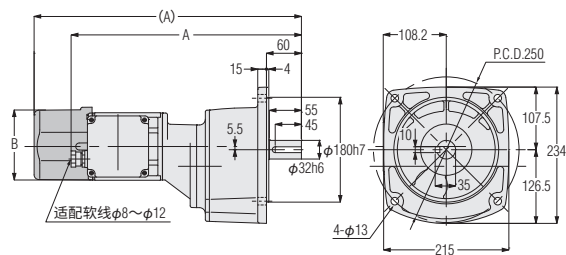
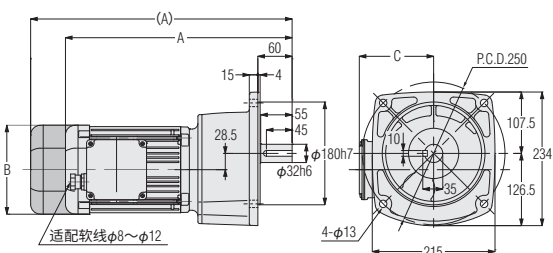


图-3

0.4kW,0.75kW电机的外壳固定用螺栓与实际部分有所不同



带制动器电机的数值请参照括号内

不锈钢输出轴的轴端不带螺纹加工。

功率	减速电机						
	电压/频率	型号	图号	A	B	C	大概重量
三相0.1kW	双电压 380V/50Hz 220V/50Hz	G3F32S600~12X-CW01TCEN	1	360.5	φ115	—	13.5kg
三相0.2kW		G3F32S300~450-CW02TCEN	2	395.5	φ115	—	14kg
三相0.4kW		G3F32S100~200-CW04TCEN	3	344.5	□137	115.2	15kg
三相0.75kW		G3F32S30~100-CW08TCEN	3	364	□154	126.2	19.5kg
三相1.5kW		G3F32S5~25-CW15TCEN	3	449	□178	137.2	28.5kg

※0.1kW/0.2kW没带风扇罩

功率	带制动器减速电机						
	电压/频率	型号	图号	(A)	B	C	大概重量
三相0.1kW	380V/50Hz 400V带制动器	G3F32S600~12X-CW01TCCEV4	1	395	φ115	—	15kg
	220V/50Hz 200V带制动器	G3F32S600~12X-CW01TCCEV2					
三相0.2kW	380V/50Hz 400V带制动器	G3F32S300~450-CW02TCCEV4	2	459	□126	—	15.5kg
	220V/50Hz 200V带制动器	G3F32S300~450-CW02TCCEV2					
三相0.4kW	380V/50Hz 400V带制动器	G3F32S100~200-CW04TCCEV4	3	405.5	□137	115.2	16.5kg
	220V/50Hz 200V带制动器	G3F32S100~200-CW04TCCEV2					
三相0.75kW	380V/50Hz 400V带制动器	G3F32S30~100-CW08TCCEV4	3	423	□154	126.2	22kg
	220V/50Hz 200V带制动器	G3F32S30~100-CW08TCCEV2					

※0.1kW没带风扇罩

## G3系列 平行轴

## 法兰安装尺寸图 防水型

## 轴径40

图-1

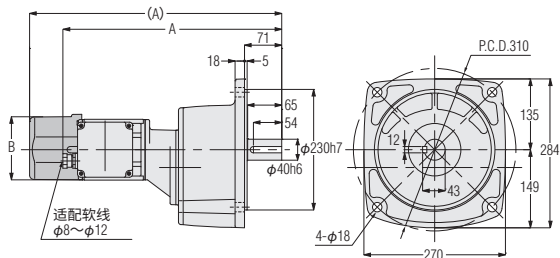


图-2

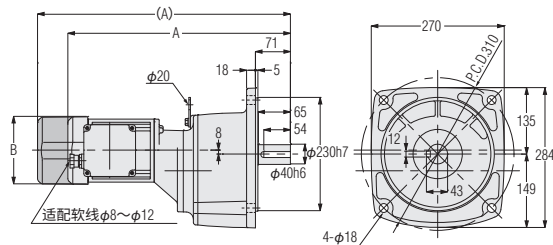
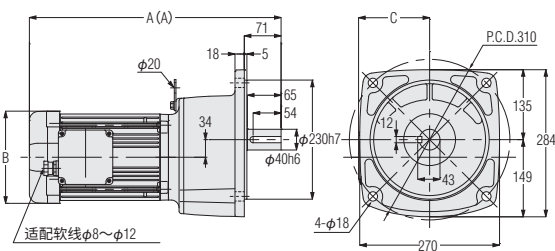


图-3

0.75kW电机的外壳固定用螺栓与实际部分有所不同



带制动器电机的数值请参照括号内

不锈钢输出轴的轴端不带螺纹加工。

功率	减速电机						
	电压/频率	型号	图号	A	B	C	大概重量
三相0.2kW	双电压 380V/50Hz 220V/50Hz	G3F40S600~12X-CW02TCEN	1	417.5	φ115	—	21.5kg
三相0.4kW		G3F40S300~450-CW04TCEN	2	452.5	□137	—	24.5kg
三相0.75kW		G3F40S100~200-CW08TCEN	3	386	□154	126.2	27kg
三相1.5kW		G3F40S30~100-CW15TCEEN	3	486	□178	137.2	36.5kg
三相2.2kW		G3F40S5~25-CW22TCEEN	3	503.5	□192	147.2	43kg

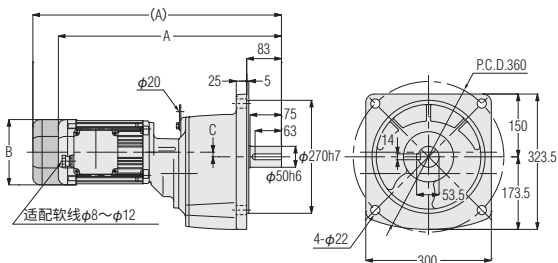
※0.2kW没带风扇罩

功率	带制动器减速电机						
	电压/频率	型号	图号	(A)	B	C	大概重量
三相0.2kW	380V/50Hz 400V带制动器	G3F40S600~12X-CW02TCCEV4	1	481	□126	—	23kg
	220V/50Hz 200V带制动器	G3F40S600~12X-CW02TCCEV2					
三相0.4kW	380V/50Hz 400V带制动器	G3F40S300~450-CW04TCCEV4	2	513.5	□137	—	26kg
	220V/50Hz 200V带制动器	G3F40S300~450-CW04TCCEV2					
三相0.75kW	380V/50Hz 400V带制动器	G3F40S100~200-CW08TCCEV4	3	445	□154	126.2	29.5kg
	220V/50Hz 200V带制动器	G3F40S100~200-CW08TCCEV2					

## 轴径50

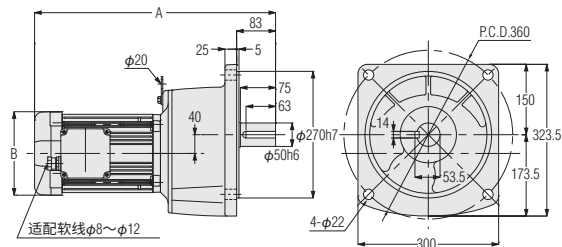
图-1

0.4kW,0.75kW电机的外壳固定用螺栓与实际部分有所不同



带制动器电机的数值请参照括号内

图-2



不锈钢输出轴的轴端不带螺纹加工。

功率	减速电机						
	电压/频率	型号	图号	A	B	C	大概重量
三相0.4kW	双电压 380V/50Hz 220V/50Hz	G3F50S600~12X-CW04TCCEEN	1	480.5	□137	2	57.5kg
三相0.75kW		G3F50S300~450-CW08TCCEEN	1	500	□154	11	62kg
三相1.5kW		G3F50S100~200-CW15TCCEEN	2	514	□178	—	69.5kg
三相2.2kW		G3F50S30~100-CW22TCCEEN	2	547.5	□192	—	76.5kg

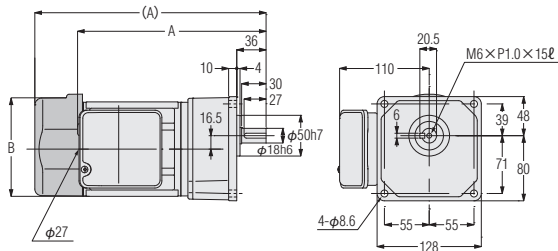
功率	带制动器减速电机						
	电压/频率	型号	图号	(A)	B	C	大概重量
三相0.4kW	380V/50Hz 400V带制动器	G3F50S600~12X-CW04TCCEV4	1	541.5	□137	2	59kg
	220V/50Hz 200V带制动器	G3F50S600~12X-CW04TCCEV2					
三相0.75kW	380V/50Hz 400V带制动器	G3F50S300~450-CW08TCCEV4	1	594	□154	11	64.5kg
	220V/50Hz 200V带制动器	G3F50S300~450-CW08TCCEV2					

## G3系列 平行轴

## 小法兰安装尺寸图 室内型

## 轴径18

图-1



带制动器电机的数值请参照括号内

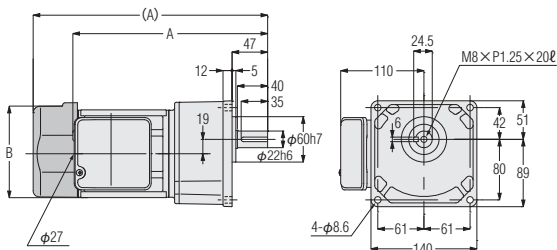
功率	减速电机					
	电压/频率	型号	图号	A	B	大概重量
三相0.1kW	双电压 380V/50Hz 220V/50Hz	G3K18N5~50-CN01TCCTN	1	218.5	φ115	6.5kg
三相0.2kW		G3K18N5~25-CN02TCCTN	1	233.5	φ115	7kg

※0.1kW/0.2kW没带风扇罩

功率	带制动器减速电机					
	电压/频率	型号	图号	(A)	B	大概重量
三相0.1kW	380V/50Hz 400V带制动器	G3K18N5~50-CN01TCCTB4	1	258.5	□126	8kg
	220V/50Hz 200V带制动器	G3K18N5~50-CN01TCCTB2				
三相0.2kW	380V/50Hz 400V带制动器	G3K18N5~25-CN02TCCTB4	1	284	□126	8.5kg
	220V/50Hz 200V带制动器	G3K18N5~25-CN02TCCTB2				

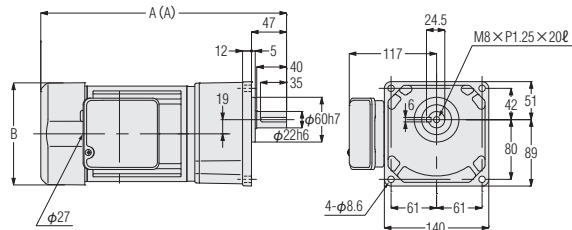
## 轴径22

图-1



带制动器电机的数值请参照括号内

图-2



功率	减速电机					
	电压/频率	型号	图号	A	B	大概重量
三相0.1kW	双电压 380V/50Hz 220V/50Hz	G3K22N60~200-CN01TCCTN	1	244.5	φ115	7.5kg
三相0.2kW		G3K22N30~100-CN02TCCTN	1	259.5	φ115	8kg
三相0.4kW		G3K22N5~25-CN04TCCTN	2	309.5	□137	10kg

※0.1kW/0.2kW没带风扇罩

功率	带制动器减速电机					
	电压/频率	型号	图号	(A)	B	大概重量
三相0.1kW	380V/50Hz 400V带制动器	G3K22N60~200-CN01TCCTB4	1	284.5	□126	9kg
	220V/50Hz 200V带制动器	G3K22N60~200-CN01TCCTB2				
三相0.2kW	380V/50Hz 400V带制动器	G3K22N30~100-CN02TCCTB4	1	310	□126	9.5kg
	220V/50Hz 200V带制动器	G3K22N30~100-CN02TCCTB2				
三相0.4kW	380V/50Hz 400V带制动器	G3K22N5~25-CN04TCCTB4	2	329.5	□137	11.5kg
	220V/50Hz 200V带制动器	G3K22N5~25-CN04TCCTB2				

## 轴径28

图-1

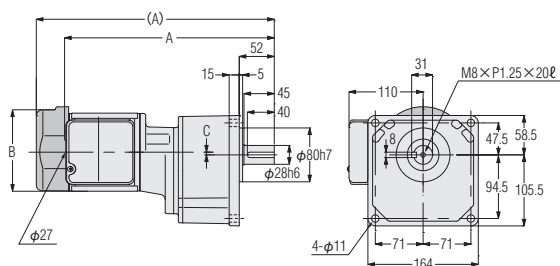


图-2

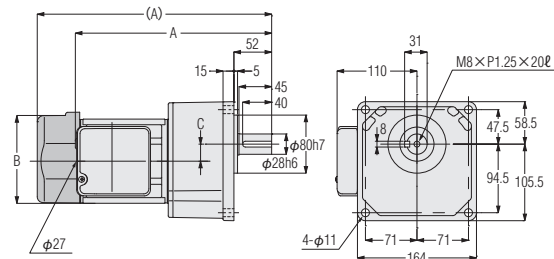
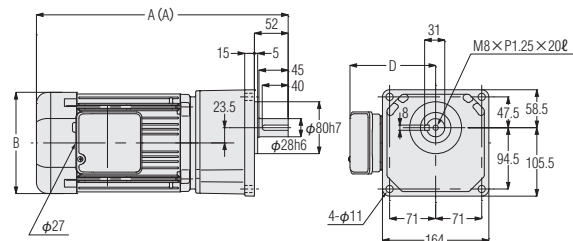


图-3

0.4kW,0.75kW电机的外壳固定用螺栓与实际部分有所不同



带制动器电机的数值请参照括号内

功率	减速电机							
	电压/频率	型号	图号	A	B	C	D	大概重量
三相0.1kW	双电压 380V/50Hz 220V/50Hz	G3K28N300~450-CN01TCCTN	1	313.5	φ115	4	—	10.5kg
三相0.2kW		G3K28N100~200-CN02TCCTN	2	272.5	φ115	23.5	—	10kg
三相0.4kW		G3K28N30~100-CN04TCCTN	3	325.5	□137	—	117	12kg
三相0.75kW		G3K28N5~25-CN08TCCTN	3	335	□154	—	128	16kg

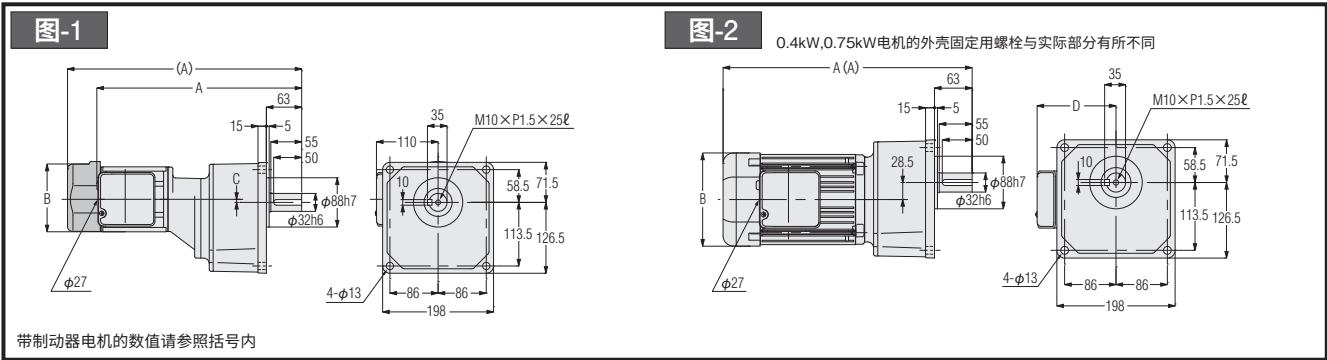
※0.1kW/0.2kW没带风扇罩

功率	带制动器减速电机							
	电压/频率	型号	图号	(A)	B	C	D	大概重量
三相0.1kW	380V/50Hz 400V带制动器	G3K28N300~450-CN01TCCTB4	1	353.5	□126	4	—	12kg
	220V/50Hz 200V带制动器	G3K28N300~450-CN01TCCTB2						
三相0.2kW	380V/50Hz 400V带制动器	G3K28N100~200-CN02TCCTB4	2	323	□126	23.5	—	11.5kg
	220V/50Hz 200V带制动器	G3K28N100~200-CN02TCCTB2						
三相0.4kW	380V/50Hz 400V带制动器	G3K28N30~100-CN04TCCTB4	3	345.5	□137	—	117	13.5kg
	220V/50Hz 200V带制动器	G3K28N30~100-CN04TCCTB2						
三相0.75kW	380V/50Hz 400V带制动器	G3K28N5~25-CN08TCCTB4	3	354	□154	—	128	19.5kg
	220V/50Hz 200V带制动器	G3K28N5~25-CN08TCCTB2						

## G3系列 平行轴

## 小法兰安装尺寸图 室内型

## 轴径32



功率	减速电机							
	电压/频率	型号	图号	A	B	C	D	大概重量
三相0.1kW	双电压 380V/50Hz 220V/50Hz	G3K32N600~12X-CN01TCCTN	1	332.5	φ115	1	—	13.5kg
三相0.2kW		G3K32N300~450-CN02TCCTN	1	367.5	φ115	5.5	—	14kg
三相0.4kW		G3K32N100~200-CN04TCCTN	2	344.5	□137	—	117	15kg
三相0.75kW		G3K32N30~100-CN08TCCTN	2	364	□154	—	128	19.5kg
三相1.5kW		G3K32N5~25-CN15TCETN	2	449	□178	—	139	28.5kg

※0.1kW/0.2kW没带风扇罩

功率	带制动器减速电机							
	电压/频率	型号	图号	(A)	B	C	D	大概重量
三相0.1kW	380V/50Hz 400V带制动器	G3K32N600~12X-CN01TCCTB4	1	372.5	□126	1	—	15kg
	220V/50Hz 200V带制动器	G3K32N600~12X-CN01TCCTB2						
三相0.2kW	380V/50Hz 400V带制动器	G3K32N300~450-CN02TCCTB4	1	418	□126	5.5	—	15.5kg
	220V/50Hz 200V带制动器	G3K32N300~450-CN02TCCTB2						
三相0.4kW	380V/50Hz 400V带制动器	G3K32N100~200-CN04TCCTB4	2	364.5	□137	—	117	16.5kg
	220V/50Hz 200V带制动器	G3K32N100~200-CN04TCCTB2						
三相0.75kW	380V/50Hz 400V带制动器	G3K32N30~100-CN08TCCTB4	2	383	□154	—	128	22kg
	220V/50Hz 200V带制动器	G3K32N30~100-CN08TCCTB2						
三相1.5kW	380V/50Hz 400V带制动器	G3K32N5~25-CN15TCETB4	2	478	□178	—	139	32kg
	220V/50Hz 200V带制动器	G3K32N5~25-CN15TCETB2						

## G3系列 平行轴

## 小法兰安装尺寸图 防水型

## 轴径18

图-1

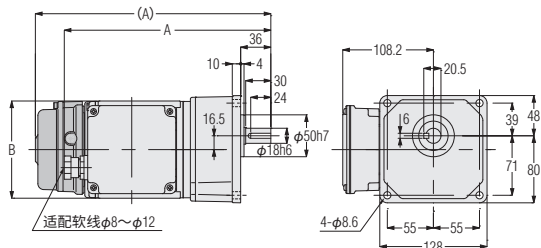
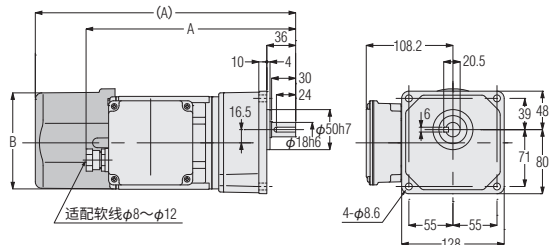


图-2



带制动器电机的数值请参照括号内

不锈钢输出轴的轴端不带螺纹加工。

功率	减速电机					
	电压/频率	型号	图号	A	B	大概重量
三相0.1kW	双电压 380V/50Hz 220V/50Hz	G3K18S5~50-CW01TCEN	1	246.5	$\phi 115$	6.5kg
三相0.2kW		G3K18S5~25-CW02TCEN	2	261.5	$\phi 115$	7kg

※0.1kW/0.2kW没带风扇罩

功率	带制动器减速电机					
	电压/频率	型号	图号	(A)	B	大概重量
三相0.1kW	380V/50Hz 400V带制动器	G3K18S5~50-CW01TCCEV4	1	281	$\phi 115$	8kg
	220V/50Hz 200V带制动器	G3K18S5~50-CW01TCCEV2				
三相0.2kW	380V/50Hz 400V带制动器	G3K18S5~25-CW02TCCEV4	2	325	$\square 126$	8.5kg
	220V/50Hz 200V带制动器	G3K18S5~25-CW02TCCEV2				

※0.1kW没带风扇罩

## G3系列 平行轴

## 小法兰安装尺寸图 防水型

## 轴径22

图-1

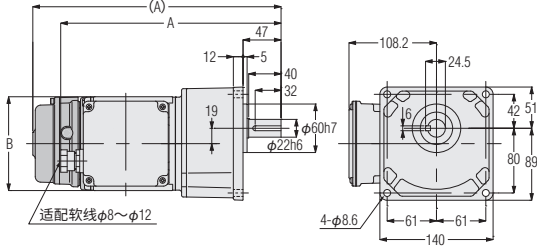


图-2

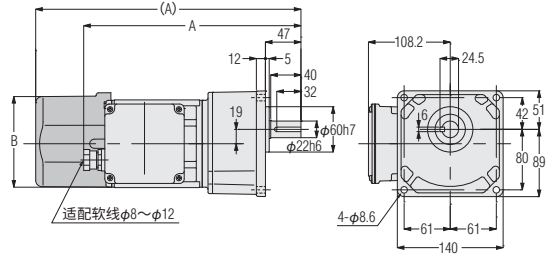
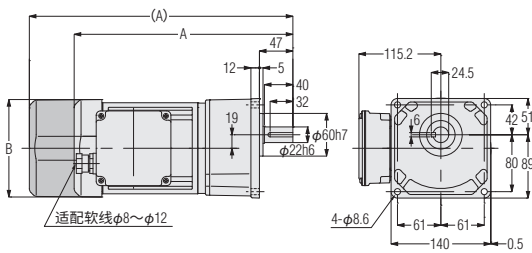


图-3



带制动器电机的数值请参照括号内

不锈钢输出轴的轴端不带螺纹加工。

功率	减速电机					
	电压/频率	型号	图号	A	B	大概重量
三相0.1kW	双电压 380V/50Hz 220V/50Hz	G3K22S60~200-CW01TCEN	1	272.5	φ115	7.5kg
三相0.2kW		G3K22S30~100-CW02TCEN	2	287.5	φ115	8kg
三相0.4kW		G3K22S5~25-CW04TCEN	3	309.5	□137	10kg

※0.1kW/0.2kW没带风扇罩

功率	带制动器减速电机					
	电压/频率	型号	图号	(A)	B	大概重量
三相0.1kW	380V/50Hz 400V带制动器	G3K22S60~200-CW01TCCEV4	1	307	φ115	9kg
	220V/50Hz 200V带制动器	G3K22S60~200-CW01TCCEV2				
三相0.2kW	380V/50Hz 400V带制动器	G3K22S30~100-CW02TCCEV4	2	351	□126	9.5kg
	220V/50Hz 200V带制动器	G3K22S30~100-CW02TCCEV2				
三相0.4kW	380V/50Hz 400V带制动器	G3K22S5~25-CW04TCCEV4	3	370.5	□137	11.5kg
	220V/50Hz 200V带制动器	G3K22S5~25-CW04TCCEV2				

※0.1kW没带风扇罩

## 轴径28

图-1

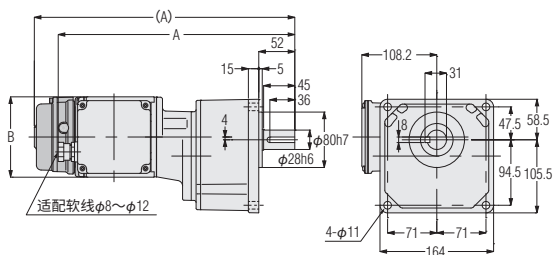


图-2

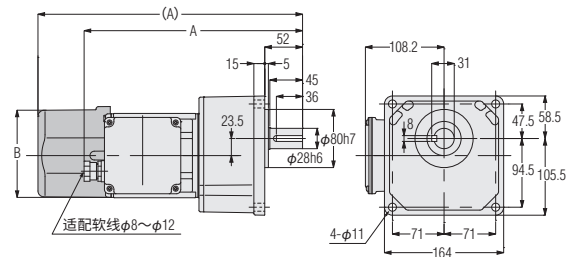
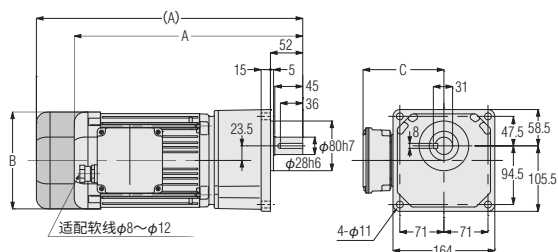


图-3

0.4kW,0.75kW电机的外壳固定用螺栓与实际部分有所不同



带制动器电机的数值请参照括号内

不锈钢输出轴的轴端不带螺纹加工。

功率	减速电机						
	电压/频率	型号	图号	A	B	C	大概重量
三相0.1kW	双电压 380V/50Hz 220V/50Hz	G3K28S300~450-CW01TCEN	1	341.5	φ115	—	10.5kg
三相0.2kW		G3K28S100~200-CW02TCEN	2	300.5	φ115	—	10kg
三相0.4kW		G3K28S30~100-CW04TCEN	3	325.5	□137	115.2	12kg
三相0.75kW		G3K28S5~25-CW08TCEN	3	335	□154	126.2	16kg

※0.1kW/0.2kW没带风扇罩

功率	带制动器减速电机						
	电压/频率	型号	图号	(A)	B	C	大概重量
三相0.1kW	380V/50Hz 400V带制动器	G3K28S300~450-CW01TCCEV4	1	376	φ115	—	12kg
	220V/50Hz 200V带制动器	G3K28S300~450-CW01TCCEV2					
三相0.2kW	380V/50Hz 400V带制动器	G3K28S100~200-CW02TCCEV4	2	364	□126	—	11.5kg
	220V/50Hz 200V带制动器	G3K28S100~200-CW02TCCEV2					
三相0.4kW	380V/50Hz 400V带制动器	G3K28S30~100-CW04TCCEV4	3	386.5	□137	115.2	13.5kg
	220V/50Hz 200V带制动器	G3K28S30~100-CW04TCCEV2					
三相0.75kW	380V/50Hz 400V带制动器	G3K28S5~25-CW08TCCEV4	3	394	□154	126.2	18.5kg
	220V/50Hz 200V带制动器	G3K28S5~25-CW08TCCEV2					

※0.1kW没带风扇罩

## G3系列 平行轴

## 小法兰安装尺寸图 防水型

## 轴径32

图-1

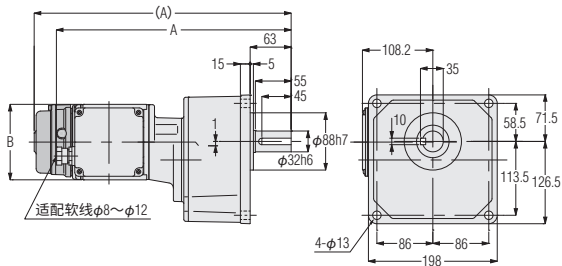


图-2

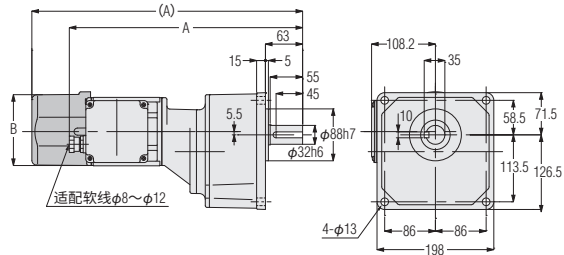
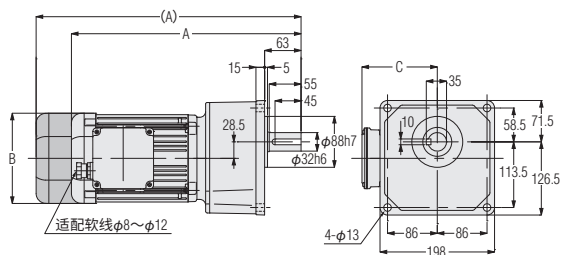


图-3

0.4kW, 0.75kW电机的外壳固定用螺栓与实际部分有所不同



带制动器电机的数值请参照括号内

不锈钢输出轴的轴端不带螺纹加工。

功率	减速电机						
	电压/频率	型号	图号	A	B	C	大概重量
三相0.1kW	双电压 380V/50Hz 220V/50Hz	G3K32S600~12X-CW01TCCEEN	1	360.5	φ115	—	13.5kg
三相0.2kW		G3K32S300~450-CW02TCCEEN	2	395.5	φ115	—	14kg
三相0.4kW		G3K32S100~200-CW04TCCEEN	3	344.5	□137	115.2	15kg
三相0.75kW		G3K32S30~100-CW08TCCEEN	3	364	□154	126.2	19.5kg
三相1.5kW		G3K32S5~25-CW15TCCEEN	3	449	□178	137.2	28.5kg

※0.1kW/0.2kW没带风扇罩

功率	带制动器减速电机						
	电压/频率	型号	图号	(A)	B	C	大概重量
三相0.1kW	380V/50Hz 400V带制动器	G3K32S600~12X-CW01TCCEV4	1	395	□126	—	15kg
	220V/50Hz 200V带制动器	G3K32S600~12X-CW01TCCEV2					
三相0.2kW	380V/50Hz 400V带制动器	G3K32S300~450-CW02TCCEV4	2	459	□126	—	15.5kg
	220V/50Hz 200V带制动器	G3K32S300~450-CW02TCCEV2					
三相0.4kW	380V/50Hz 400V带制动器	G3K32S100~200-CW04TCCEV4	3	405.5	□137	115.2	16.5kg
	220V/50Hz 200V带制动器	G3K32S100~200-CW04TCCEV2					
三相0.75kW	380V/50Hz 400V带制动器	G3K32S30~100-CW08TCCEV4	3	423	□154	126.2	22kg
	220V/50Hz 200V带制动器	G3K32S30~100-CW08TCCEV2					

※0.1kW没带风扇罩