

직교축

H2

IPM기어모터

IPM브레이크 장착 기어모터

■ IPM기어모터/IPM브레이크 장착 기어모터(IP4X)

기종·형식기호/표준 기종 구성표	P. B3
성능표/규격도	P. B7

■ 실외IPM기어모터/IPM브레이크 장착 기어모터(IP65)

기종·형식기호/표준 기종 구성표	P. B21
성능표/규격도	P. B25

H2

(직교축)

직교축

IP4X

IPM기어모터

IPM브레이크 장착 기어모터

기종·형식기호


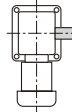
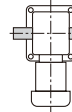
표준 기종 구성표

H2
(직교축)

기종·형식기호 H2(직교축)

IPM기어모터는 아래와 같은 기호로 구분하고 있으므로, 주문·조회하실 때는 이 기호로 지시해 주십시오.

타입 구분	형번	축 배치	감속비	정밀도	-	모터 Ver	모터 구분	용량	전원 전압	터미널 박스	보조기호	사양기호
H2L	32	L	200	L	-	IP	M	040	N	J	X	TZH3
H2L	22	T	50	N	-	IP	B	010	N	L		
①	②	③	④	⑤		⑥	⑦	⑧	⑨	⑩	⑪	⑫

①타입 구분	H2L : 직교축 다리 장착형		
②형번 및 출력축 직경	출력축 직경		
③축 배치	L: 입력축 쪽에서 보아 출력축이 왼쪽으로 나오는 것 	R: 입력축 쪽에서 보아 출력축이 오른쪽으로 나오는 것 	T: 입력축 쪽에서 보아 출력축이 양쪽으로 나오는 것 
④감속비	5 : 1 / 5 15X : 1 / 1500		
⑤백래시 정밀도 (주1)	L : 백래시 정밀도 30분 (일부 기종은 제외) N : 노멀		
⑥모터 Ver	IP : 모터 버전명		
⑦모터 구분	M : 모터 장착		
	B : 브레이크 모터 장착		
	J : 브레이크 수동 해방장치 장착(옵션)		
⑧모터 호칭과 용량	010 : 0.1kW		
	020 : 0.2kW		
	040 : 0.4kW		
	075 : 0.75kW		
	150 : 1.5kW		
	220 : 2.2kW		
⑨전원 전압	N : 200V~230V		
⑩터미널 박스 <small>주: 터미널 박스 조합 일람표<P.T49>를 참조하십시오.</small>	J : 수지 콤팩트 BOX(0.4kW 이하 표준 사양)		
	L : 수지 BOX(옵션)		
	T : 강판 BOX(0.75kW 이상 표준 사양)		
⑪보조기호	공란 : 표준 사양		
	X : 모터부 특수 사양 추가 인식기호		
⑫사양기호 <small>주: 사양기호는 명판의 제품형식명에는 표시되지 않습니다. 명판상의 보조기호 난에 표시됩니다.</small>	<ul style="list-style-type: none"> ●정류기 내장 결선 사양기호 자세한 사항은 아래의 사양기호 일람표를 참조하십시오. ●터미널 박스 위치 지시기호 자세한 사항은 <P.E53>의 지시기호 일람표를 참조하십시오. 		

(주)1. 백래시 정밀도는 감속기 단체로서의 정밀도이며 위치결정 정밀도와는 다릅니다.

브레이크 모터 장착 터미널 박스는 정류기 별도 설치가 표준입니다.
정류기 내장을 희망하시는 경우에는 당사에서 결선해 드리므로 아래 요령으로 지시해 주십시오.
자세한 사항은 <P.E49>을 참조하십시오.

※J형 터미널 박스는 제외

종류	발주 시의 형식기호(예) (이 형식으로 지시해 주십시오.)
표준 (정류기 별도 설치)	H2L32L200L-IPB040NL
교류 단락 A (AC Switching A)	H2L32L200L-IPB040NLX-AA

(주) ⑫결선방법 지시기호는 명판의 제품 형식명에는 표시되지 않습니다. 명판상의 보조기호 난에 표시됩니다.

■기종·형식기호(옵션)

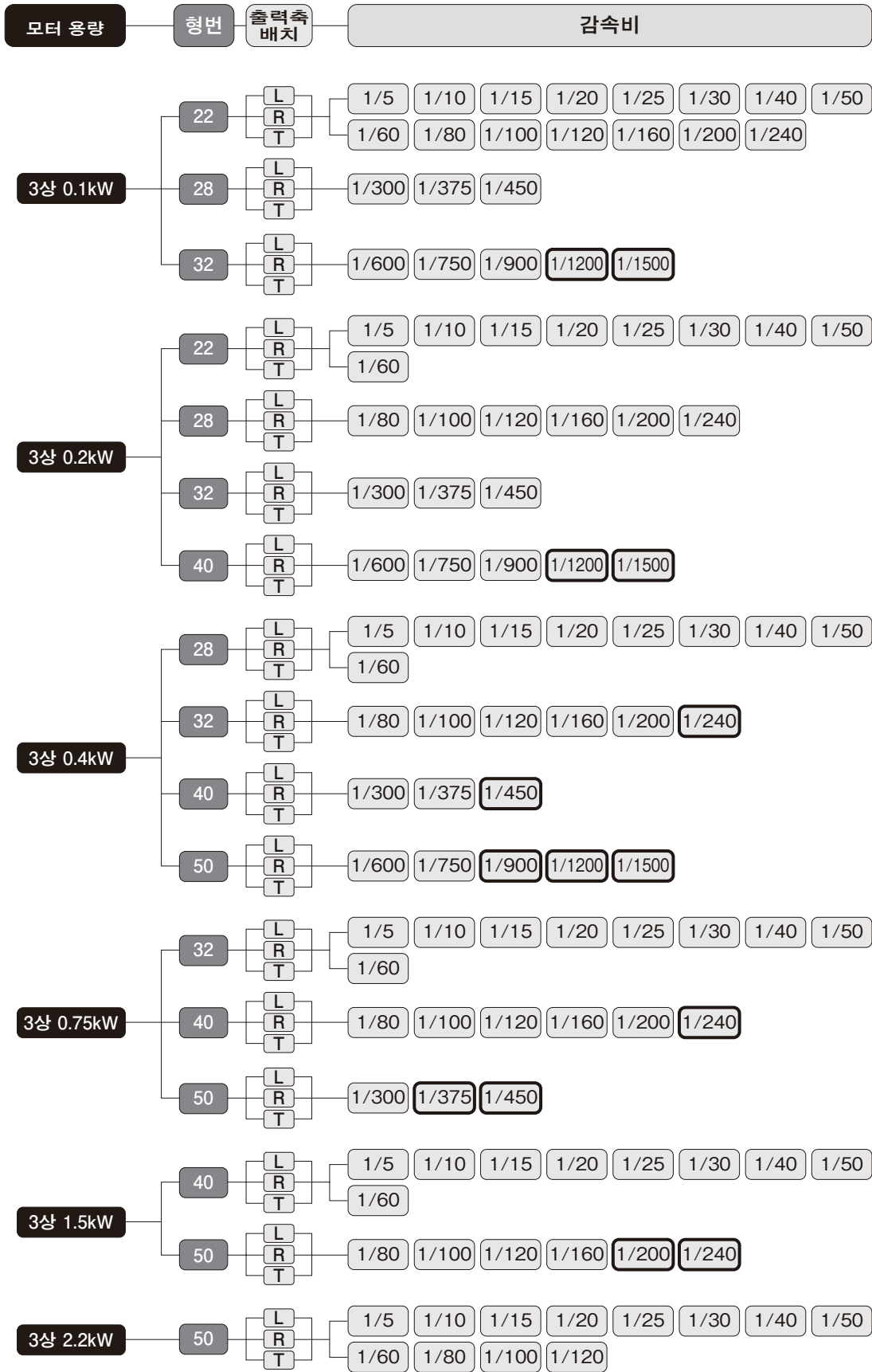
용량·옵션

040N **L** **X** - **AA**

⑩ ⑪ ⑫

⑩터미널 박스	위의 표를 참조하십시오.
⑪보조기호	위의 표를 참조하십시오.
⑫결선방법 지시기호(주)	왼쪽 표를 참조하십시오.

표준 기종 구성표



(주) 1. 는 토크 제한 기종입니다. 성능표의 허용 토크에 특히 주의하십시오.

직교축

IP4X

IPM기어모터

IPM브레이크 장착 기어모터

성능표/규격도

H2
(직교축)

IPM기어모터 IPM브레이크 장착 기어모터

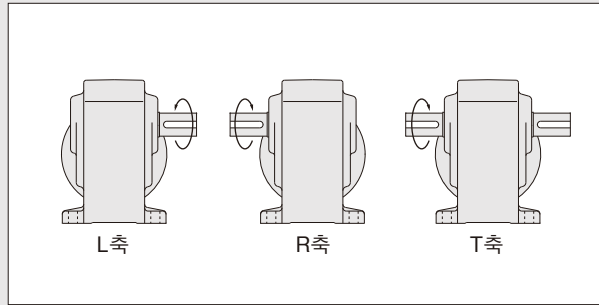
H2(직교축) 3상 0.1kW

성능표

성능표/규격도 괄호 안의 값은 브레이크 장착 기어모터의 표시입니다.

【주의사항】

- 성능표 내의 는 인버터 CW지령의 경우, 오른쪽 그림의 조건으로 출력축 방향에서 보아 L축은 우회전, R축과 T축은 좌회전을 나타냅니다.
회전 방향을 변환하는 경우에는 CW·CCW의 지령을 바꾸십시오.
- 성능표 내의 감속비는 호칭 감속비와 실 감속비가 있습니다.



모터 용량	형번	호칭 감속비	실 감속비	백래시 (분)		출력축 회전속도 (r/min)	출력축 허용 토크 (N·m) (kgf·m)		출력축 허용 O.H.L. (N) (kgf)		외형 규격도의 페이지·그림번호·개략 질량 기어모터(브레이크 장착) H2L
				N	L		(N·m)	(kgf·m)	(N)	(kgf)	
0.1kW	22	1/ 5	1/ 5	—	60	0~360	2.2	0.22	588	60	P.B9 그림B-1 6kg (7.5kg)
		1/ 10	1/ 10	—	40	0~180	4.5	0.46	931	95	
		1/ 15	1/ 15	—	30	0~120	6.8	0.68	1030	105	
		1/ 20	1/ 20	—		0~90	8.9	0.91	1180	120	
		1/ 25	1/ 25	—		0~72	11.3	1.1	1270	130	
		1/ 30	1/ 30	—		0~60	14.1	1.4	1370	140	
		1/ 40	1/ 40	—		0~45	17.9	1.7	1570	160	
		1/ 50	1/ 50	—		0~36	22.6	2.2	1720	175	
		1/ 60	1/ 59	—		0~30	26.4	2.7	1760	180	
		1/ 80	1/ 80	—		0~22	34.9	3.5	1760	180	
		1/ 100	1/ 100	—		0~18	43.4	4.4	1760	180	
		1/ 120	1/ 120	—		0~15	51.9	5.2	1760	180	
		1/ 160	1/ 160	—	0~11	69.8	7.0	1760	180		
		1/ 200	1/ 200	—	0~9.0	86.8	8.8	1760	180		
	1/ 240	1/ 236	—	0~7.5	104	10.6	1760	180			
	28	1/ 300	7/ 2120	—	30	0~6.0	114	11.6	2840	290	P.B9 그림B-2 9.5kg (11kg)
		1/ 375	7/ 2650	—		0~4.8	142	14.5	2840	290	
		1/ 450	7/ 3127	—		0~4.0	170	17.4	2840	290	
	32	1/ 600	7/ 4240	—	30	0~3.0	224	22.9	4120	420	P.B9 그림B-3 12.5kg (14kg)
		1/ 750	7/ 5300	—		0~2.4	281	28.7	4120	420	
		1/ 900	7/ 6360	—		0~2.0	338	34.4	4120	420	
		※1/1200	7/ 8480	—		0~1.5	407	41.5	4120	420	
		※1/1500	7/10600	—		0~1.2	407	41.5	4120	420	

(주) 1. 허용 O.H.L.은 출력축 중앙 위치의 값입니다.
 2. 백래시 정밀도는 감속기 단체로서의 정밀도이며 위치결정 정밀도와는 다릅니다.
 3. ※표시는 토크 제한 기종입니다. 성능표의 허용 토크에 특히 주의하십시오.

다리 장착형

그림B-1 H2L22 $\frac{1}{2}$ 5~240 N -IPM010NJ CAD데이터: H2L22 (LRT) -IPM010J
 (H2L22 $\frac{1}{2}$ 5~240 N -IPB010NJ) (CAD데이터: H2L22 (LRT) -IPB010J)

개략질량 6kg(7.5kg)

L축 R축 L축

그림B-2 H2L28 $\frac{1}{2}$ 300~450 N -IPM010NJ CAD데이터: H2L28 (LRT) -IPM010J
 (H2L28 $\frac{1}{2}$ 300~450 N -IPB010NJ) (CAD데이터: H2L28 (LRT) -IPB010J)

개략질량 9.5kg(11kg)

L축 R축 T축

그림B-3 H2L32 $\frac{1}{2}$ 600~15X N -IPM010NJ CAD데이터: H2L32 (LRT) -IPM010J
 (H2L32 $\frac{1}{2}$ 600~15X N -IPB010NJ) (CAD데이터: H2L32 (LRT) -IPB010J)

개략질량 12.5kg(14kg)

L축 R축 T축

IPM기어모터 IPM브레이크 장착 기어모터

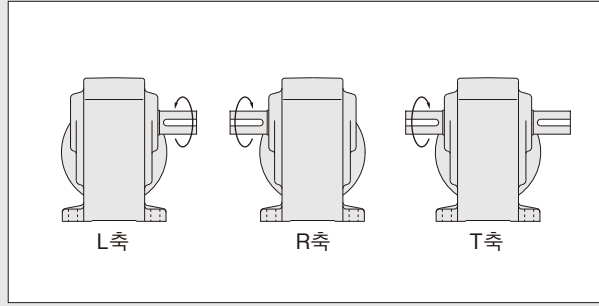
H2(직교축) 3상 0.2kW

성능표

성능표/규격도 괄호 안의 값은 브레이크 장착 기어모터의 표시입니다.

【주의사항】

- 성능표 내의 는 인버터 CW지령의 경우, 오른쪽 그림의 조건으로 출력축 방향에서 보아 L축은 우회전, R축과 T축은 좌회전을 나타냅니다.
회전 방향을 변환하는 경우에는 CW·CCW의 지령을 바꾸십시오.
- 성능표 내의 감속비는 호칭 감속비와 실 감속비가 있습니다.



모터 용량	형번	호칭 감속비	실 감속비	백래시 (분)		출력축 회전속도 (r/min)	출력축 허용 토크 (N·m) (kgf·m)		출력축 허용 O.H.L. (N) (kgf)		외형 규격도의 페이지·그림번호·개략 질량 기어모터(브레이크 장착) H2L
				N	L		(N·m)	(kgf·m)	(N)	(kgf)	
0.2kW	22	1/ 5	1/ 5	—	60	0~360	4.5	0.46	588	60	P.B11 그림B-4 6kg (7.5kg)
		1/ 10	1/ 10	—	40	0~180	9.0	0.92	931	95	
		1/ 15	1/ 15	—	30	0~120	14.2	1.4	1030	105	
		1/ 20	1/ 20	—		0~90	18.0	1.8	1180	120	
		1/ 25	1/ 25	—		0~72	22.8	2.2	1270	130	
		1/ 30	1/ 30	—		0~60	26.6	2.7	1370	140	
		1/ 40	1/ 40	—		0~45	36.1	3.7	1570	160	
		1/ 50	1/ 50	—		0~36	45.6	4.6	1720	175	
	1/ 60	1/ 59	—	0~30	54.1	5.5	1810	185			
	28	1/ 80	1/ 80	—	30	0~22	70.3	7.1	2450	250	P.B11 그림B-5 8kg (9.5kg)
		1/ 100	1/ 100	—		0~18	87.4	8.9	2650	270	
		1/ 120	1/ 120	—		0~15	105	10.7	2740	280	
		1/ 160	1/ 160	—		0~11	140	14.3	2840	290	
		1/ 200	1/ 200	—		0~9.0	174	17.8	2840	290	
		1/ 240	1/ 236	—		0~7.5	209	21.4	2840	290	
	32	1/ 300	7/ 2120	—	30	0~6.0	232	23.7	3820	390	P.B11 그림B-6 12kg (13.5kg)
		1/ 375	7/ 2650	—		0~4.8	290	29.6	4120	420	
		1/ 450	7/ 3127	—		0~4.0	349	35.6	4120	420	
	40	1/ 600	7/ 4240	—	30	0~3.0	465	47.5	6760	690	P.B11 그림B-7 20.5kg (22kg)
		1/ 750	7/ 5300	—		0~2.4	582	59.3	6760	690	
1/ 900		7/ 6360	—	0~2.0		698	71.2	6760	690		
※1/1200		7/ 8480	—	0~1.5		725	74.1	6760	690		
※1/1500		7/10600	—	0~1.2		725	74.1	6760	690		

(주) 1. 허용 O.H.L.은 출력축 중앙 위치의 값입니다.
 2. 백래시 정밀도는 감속기 단체로서의 정밀도이며 위치결정 정밀도와는 다릅니다.
 3. ※표시는 토크 제한 기종입니다. 성능표의 허용 토크에 특히 주의하십시오.

다리 장착형

그림B-4 H2L22 $\frac{5}{N}$ ~60 $\frac{N}{N}$ -IPM020NJ CAD데이터: H2L22 (LRT) -IPM020J
 (H2L22 $\frac{5}{N}$ ~60 $\frac{N}{N}$ -IPB020NJ) (CAD데이터: H2L22 (LRT) -IPB020J)

개략질량 6kg(7.5kg)

L축 R축 T축

그림B-5 H2L28 $\frac{80}{N}$ ~240 $\frac{N}{N}$ -IPM020NJ CAD데이터: H2L28 (LRT) -IPM020J
 (H2L28 $\frac{80}{N}$ ~240 $\frac{N}{N}$ -IPB020NJ) (CAD데이터: H2L28 (LRT) -IPB020J)

개략질량 8kg(9.5kg)

L축 R축 T축

그림B-6 H2L32 $\frac{300}{N}$ ~450 $\frac{N}{N}$ -IPM020NJ CAD데이터: H2L32 (LRT) -IPM020J
 (H2L32 $\frac{300}{N}$ ~450 $\frac{N}{N}$ -IPB020NJ) (CAD데이터: H2L32 (LRT) -IPB020J)

개략질량 12kg(13.5kg)

L축 R축 T축

그림B-7 H2L40 $\frac{600}{N}$ ~15X $\frac{N}{N}$ -IPM020NJ CAD데이터: H2L40 (LRT) -IPM020J
 (H2L40 $\frac{600}{N}$ ~15X $\frac{N}{N}$ -IPB020NJ) (CAD데이터: H2L40 (LRT) -IPB020J)

개략질량 20.5kg(22kg)

L축 R축 T축

IPM기어모터 IPM브레이크 장착 기어모터

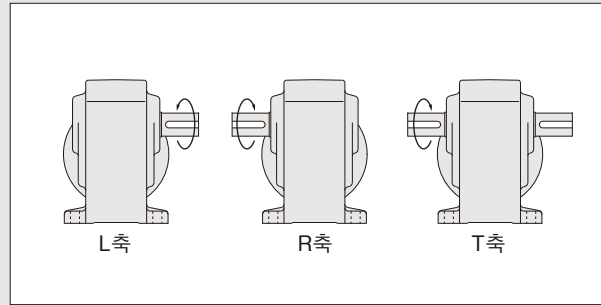
H2(직교축) 3상 0.4kW

성능표

성능표/규격도 괄호 안의 값은 브레이크 장착 기어모터의 표시입니다.

【주의사항】

- 성능표 내의 는 인버터 CW지령의 경우, 오른쪽 그림의 조건으로 출력축 방향에서 보아 L축은 우회전, R축과 T축은 좌회전을 나타냅니다.
회전 방향을 변환하는 경우에는 CW-CCW의 지령을 바꾸십시오.
- 성능표 내의 감속비는 호칭 감속비와 실 감속비가 있습니다.



모터 용량	형번	호칭 감속비	실 감속비	백래시 (분)		출력축 회전속도 (r/min)	출력축 허용 토크 (N·m) (kgf·m)		출력축 허용 O.H.L. (N) (kgf)		외형 규격도의 페이지·그림번호·개략 질량 기어모터(브레이크 장착) H2L
				N	L		(N·m)	(kgf·m)	(N)	(kgf)	
0.4kW	28	1/ 5	1/ 5	—	50	0~360	8.9	0.91	931	95	P.B13 그림B-8 10kg (11.5kg)
		1/ 10	1/ 10	—	30	0~180	17.8	1.7	1470	150	
		1/ 15	1/ 15	—		0~120	26.2	2.7	1670	170	
		1/ 20	1/ 20	—		0~ 90	35.6	3.6	1860	190	
		1/ 25	1/ 25	—		0~ 72	45.0	4.6	2010	205	
		1/ 30	1/ 30	—		0~ 60	53.5	5.4	2210	225	
		1/ 40	1/ 40	—		0~ 45	71.3	7.3	2450	250	
		1/ 50	1/ 50	—		0~ 36	89.1	9.1	2650	270	
	1/ 60	1/ 59	—	0~ 30		107	10.9	2740	280		
	32	1/ 80	1/ 80	—	30	0~ 22	138	14.1	3430	350	P.B13 그림B-9 13kg (14.5kg)
		1/ 100	1/ 100	—		0~ 18	172	17.6	3820	390	
		1/ 120	1/ 120	—		0~ 15	207	21.2	4120	420	
		1/ 160	1/ 160	—		0~ 11	276	28.2	4120	420	
		1/ 200	1/ 200	—		0~ 9.0	346	35.3	4120	420	
		※1/ 240	1/ 236	—		0~ 7.5	404	41.3	4120	420	
	40	1/ 300	7/ 2080	—	30	0~ 6.0	447	45.7	6760	690	P.B13 그림B-10 23.5kg (25kg)
		1/ 375	7/ 2600	—		0~ 4.8	560	57.1	6760	690	
		※1/ 450	7/ 3120	—		0~ 4.0	671	68.5	6760	690	
	50	1/ 600	21/12220	—	30	0~ 3.0	896	91.4	9510	970	P.B13 그림B-11 53.5kg (55kg)
		1/ 750	1/ 728	—		0~ 2.4	1117	114	9510	970	
		※1/ 900	7/ 6240	—		0~ 2.0	1154	117	9510	970	
		※1/1200	21/24440	—		0~ 1.5	1154	117	9510	970	
		※1/1500	1/ 1456	—		0~ 1.2	1154	117	9510	970	

(주) 1. 허용 O.H.L.은 출력축 중앙 위치의 값입니다.
 2. 백래시 정밀도는 감속기 단체로서의 정밀도이며 위치결정 정밀도와는 다릅니다.
 3. ※표시는 토크 제한 기종입니다. 성능표의 허용 토크에 특히 주의하십시오.

다리 장착형

그림B-8 H2L28 $\frac{1}{2}$ 5~60 N -IPM040NJ CAD데이터: H2L28(LRT)-IPM040J
 (H2L28 $\frac{1}{2}$ 5~60 N -IPB040NJ) (CAD데이터: H2L28(LRT)-IPB040J)

개략질량 10kg(11.5kg)

L축 R축 T축

그림B-9 H2L32 $\frac{1}{2}$ 80~240 N -IPM040NJ CAD데이터: H2L32(LRT)-IPM040J
 (H2L32 $\frac{1}{2}$ 80~240 N -IPB040NJ) (CAD데이터: H2L32(LRT)-IPB040J)

개략질량 13kg(14.5kg)

L축 R축 T축

그림B-10 H2L40 $\frac{1}{2}$ 300~450 N -IPM040NJ CAD데이터: H2L40(LRT)-IPM040J
 (H2L40 $\frac{1}{2}$ 300~450 N -IPB040NJ) (CAD데이터: H2L40(LRT)-IPB040J)

개략질량 23.5kg(25kg)

L축 R축 T축

그림B-11 H2L50 $\frac{1}{2}$ 600~15X N -IPM040NJ CAD데이터: H2L50(LRT)-IPM040J
 (H2L50 $\frac{1}{2}$ 600~15X N -IPB040NJ) (CAD데이터: H2L50(LRT)-IPB040J)

개략질량 53.5kg(55kg)

L축 R축 T축

IPM기어모터 IPM브레이크 장착 기어모터

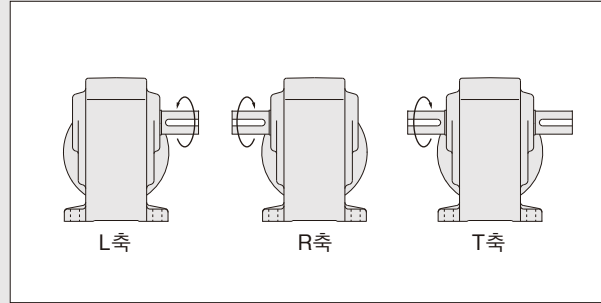
H2(직교축) 3상 0.75kW

성능표

성능표/규격도 괄호 안의 값은 브레이크 장착 기어모터의 표시입니다.

【주의사항】

- 성능표 내의 는 인버터 CW지령의 경우, 오른쪽 그림의 조건으로 출력축 방향에서 보아 L축은 우회전, R축과 T축은 좌회전을 나타냅니다.
회전 방향을 변환하는 경우에는 CW·CCW의 지령을 바꾸십시오.
- 성능표 내의 감속비는 호칭 감속비와 실 감속비가 있습니다.



모터 용량	형번	호칭 감속비	실 감속비	백래시 (분)		출력축 회전속도 (r/min)	출력축 허용 토크 (N·m) (kgf·m)		출력축 허용 O.H.L. (N) (kgf)		외형 규격도의 페이지·그림번호·개략 질량 기어모터(브레이크 장착) H2L
				N	L						
				0.75kW	32		1/ 5	1/ 5	—	50	
1/ 10	1/ 10	—	30	0~180		34.4	3.5	2010	205		
1/ 15	1/ 15	—		0~120		51.6	5.2	2210	225		
1/ 20	1/ 20	—		0~90		68.8	6.9	2450	250		
1/ 25	1/ 25	—		0~72		85.0	8.6	2740	280		
1/ 30	1/ 30	—		0~60		102	10.5	2940	300		
1/ 40	1/ 40	—		0~45		136	13.9	3430	350		
1/ 50	1/ 50	—		0~36		171	17.4	3820	390		
1/ 60	1/ 59	—		0~30		205	20.9	4120	420		
1/ 80	1/ 80	—	30	0~22		264	27.0	5780	590	P.B15 그림B-13 24kg (26.5kg)	
1/ 100	1/ 100	—		0~18		330	33.7	6080	620		
1/ 120	1/ 120	—		0~15		396	40.5	6270	640		
1/ 160	1/ 160	—		0~11		529	53.9	6470	660		
1/ 200	1/ 200	—		0~9.0		661	67.4	6660	680		
※1/ 240	1/ 240	—		0~7.5		730	74.5	6660	680		
1/ 300	7/2120	—	30	0~6.0	855	87.2	7740	790	P.B15 그림B-14 56.5kg (59kg)		
※1/ 375	7/2650	—		0~4.8	1070	109	8040	820			
※1/ 450	7/3180	—		0~4.0	1175	119	8530	870			

(주) 1. 허용 O.H.L.은 출력축 중앙 위치의 값입니다.
 2. 백래시 정밀도는 감속기 단체로서의 정밀도이며 위치결정 정밀도와는 다릅니다.
 3. ※표시는 토크 제한 기종입니다. 성능표의 허용 토크에 특히 주의하십시오.

다리 장착형

그림B-12 H2L32 $\frac{1}{2}$ 5~60 N -IPM075NT CAD데이터: H2L32(LRT)-IPM075T
 (H2L32 $\frac{1}{2}$ 5~60 N -IPB075NT) (CAD데이터: H2L32(LRT)-IPB075T)

개략질량 15.5kg(18kg)

그림B-13 H2L40 $\frac{1}{2}$ 80~240 N -IPM075NT CAD데이터: H2L40(LRT)-IPM075T
 (H2L40 $\frac{1}{2}$ 80~240 N -IPB075NT) (CAD데이터: H2L40(LRT)-IPB075T)

개략질량 24kg(26.5kg)

그림B-14 H2L50 $\frac{1}{2}$ 300~450 N -IPM075NT CAD데이터: H2L50(LRT)-IPM075T
 (H2L50 $\frac{1}{2}$ 300~450 N -IPB075NT) (CAD데이터: H2L50(LRT)-IPB075T)

개략질량 56.5kg(59kg)

IPM기어모터 IPM브레이크 장착 기어모터

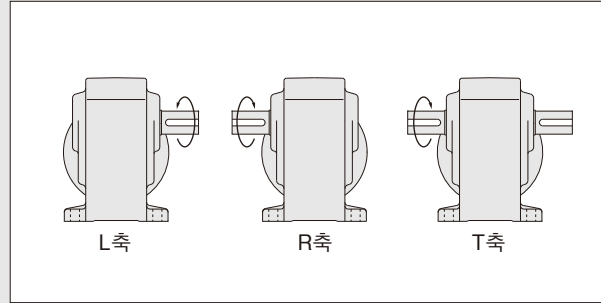
H2(직교축) 3상 1.5kW

성능표

성능표/규격도 괄호 안의 값은 브레이크 장착 기어모터의 표시입니다.

【주의사항】

- 성능표 내의 는 인버터 CW지령의 경우, 오른쪽 그림의 조건으로 출력축 방향에서 보아 L축은 우회전, R축과 T축은 좌회전을 나타냅니다.
회전 방향을 변환하는 경우에는 CW-CCW의 지령을 바꾸십시오.
- 성능표 내의 감속비는 호칭 감속비와 실 감속비가 있습니다.



모터 용량	형번	호칭 감속비	실 감속비	백래시 (분)		출력축 회전속도 (r/min)	출력축 허용 토크 (N·m) (kgf·m)		출력축 허용 O.H.L. (N) (kgf)		외형 규격도의 페이지·그림번호·개략 질량 기어모터(브레이크 장착) H2L
				N	L		(N·m)	(kgf·m)	(N)	(kgf)	
1.5kW	40	1/ 5	1/ 5	—	30	0~360	34.4	3.5	2650	270	P.B17 그림B-15 28.5kg (32kg)
		1/ 10	1/ 10	—		0~180	68.8	6.9	3530	360	
		1/ 15	1/ 15	—		0~120	102	10.5	4410	450	
		1/ 20	1/ 20	—		0~ 90	136	13.9	4700	480	
		1/ 25	1/ 25	—		0~ 72	171	17.4	5100	520	
		1/ 30	1/ 30	—		0~ 60	205	20.9	5290	540	
		1/ 40	1/ 40	—		0~ 45	264	27.0	5590	570	
		1/ 50	1/ 50	—		0~ 36	330	33.7	5880	600	
		1/ 60	1/ 60	—		0~ 30	396	40.5	6080	620	
	50	1/ 80	3/235	—	30	0~ 22	529	53.9	8530	870	P.B17 그림B-16 57.5kg (61kg)
		1/100	1/ 98	—		0~ 18	661	67.4	8820	900	
		1/120	1/120	—		0~ 15	793	80.9	9020	920	
		1/160	3/470	—		0~ 11	1060	107	9310	950	
		※ 1/200	1/196	—		0~ 9.0	1175	119	9510	970	
		※ 1/240	1/240	—		0~ 7.5	1175	119	9510	970	

(주) 1. 허용 O.H.L.은 출력축 중앙 위치의 값입니다.
 2. 백래시 정밀도는 감속기 단체로서의 정밀도이며 위치결정 정밀도와는 다릅니다.
 3. ※표시는 토크 제한 기종입니다. 성능표의 허용 토크에 특히 주의하십시오.

다리 장착형

그림B-15 H2L40 $\frac{1}{2}$ 5~60 N -IPM150T (H2L40 $\frac{1}{2}$ 5~60 N -IPB150T) CAD데이터: H2L40(LRT)-IPM150T (CAD데이터: H2L40(LRT)-IPB150T)

Technical drawing of the H2L40 motor. The front view shows a total length of 455.5 (477) and a cable inlet diameter of $\phi 27$. The motor body has a diameter of $\phi 186$ and a mounting hole diameter of $\phi 20$. The base has four mounting holes of $\phi 15$. The L, R, and T views show a total width of 282 and a mounting hole diameter of $\phi 40h6$. The motor body diameter is $\phi 165$. The total height is 272.5. The base has a diameter of 140 and a mounting hole diameter of $\phi 40h6$. The base has a diameter of 140 and a mounting hole diameter of $\phi 40h6$.

개략질량 28.5kg(32kg)

L축 R축 T축

그림B-16 H2L50 $\frac{1}{2}$ 80~240 N -IPM150T (H2L50 $\frac{1}{2}$ 80~240 N -IPB150T) CAD데이터: H2L50(LRT)-IPM150T (CAD데이터: H2L50(LRT)-IPB150T)

Technical drawing of the H2L50 motor. The front view shows a total length of 474.5 (496) and a cable inlet diameter of $\phi 27$. The motor body has a diameter of $\phi 186$ and a mounting hole diameter of $\phi 20$. The base has four mounting holes of $\phi 18$. The L, R, and T views show a total width of 307 and a mounting hole diameter of $\phi 50h6$. The motor body diameter is $\phi 165$. The total height is 308. The base has a diameter of 180 and a mounting hole diameter of $\phi 50h6$. The base has a diameter of 180 and a mounting hole diameter of $\phi 50h6$.

개략질량 57.5kg(61kg)

L축 R축 T축

IPM기어모터 IPM브레이크 장착 기어모터

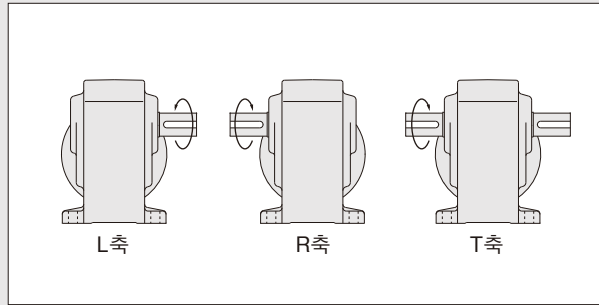
H2(직교축) 3상 2.2kW

성능표

성능표/규격도 괄호 안의 값은 브레이크 장착 기어모터의 표시입니다.

【주의사항】

- 성능표 내의 는 인버터 CW지령의 경우, 오른쪽 그림의 조건으로 출력축 방향에서 보아 L축은 우회전, R축과 T축은 좌회전을 나타냅니다.
회전 방향을 변환하는 경우에는 CW-CCW의 지령을 바꾸십시오.
- 성능표 내의 감속비는 호칭 감속비와 실 감속비가 있습니다.



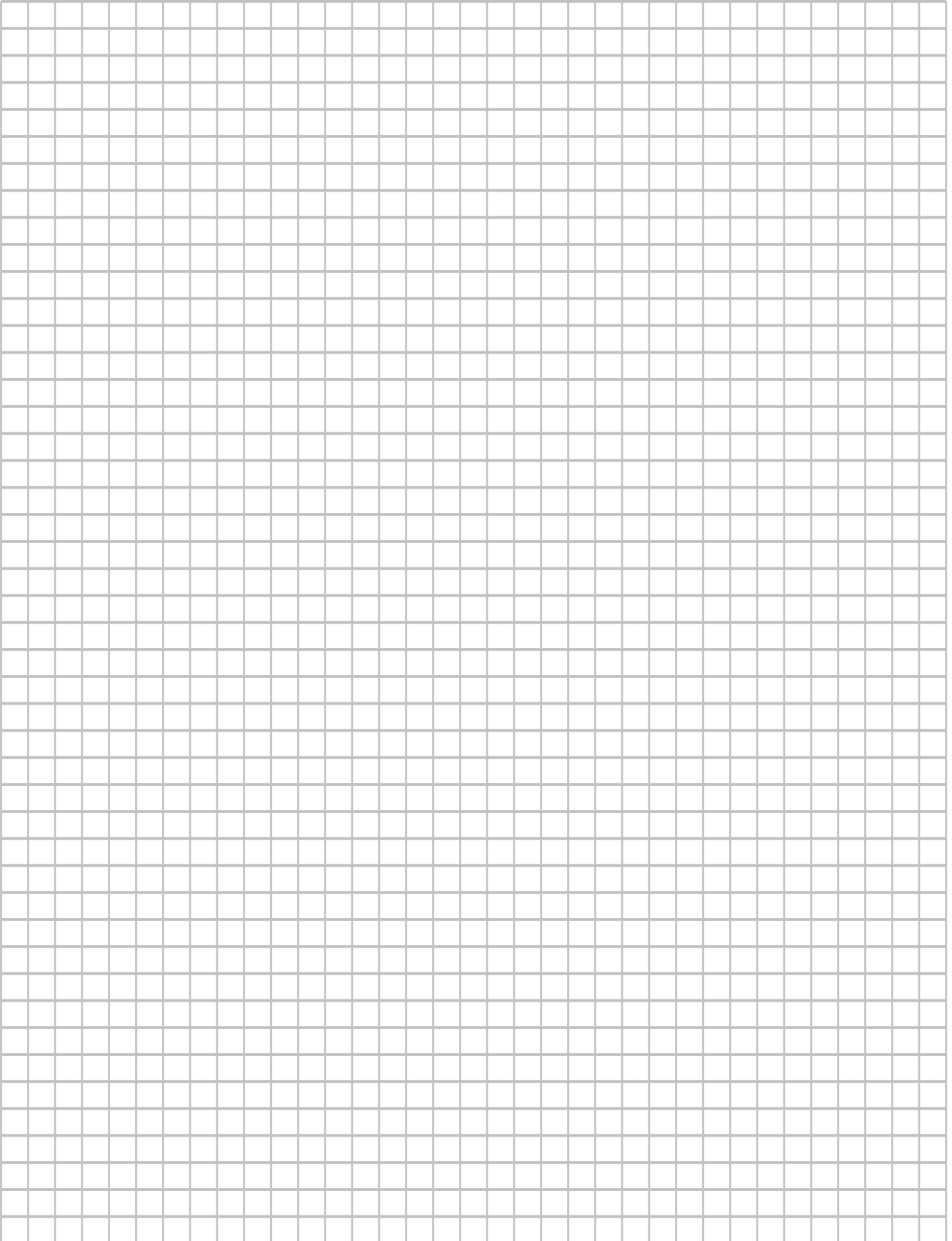
모터 용량	형번	호칭 감속비	실 감속비	백래시 (분)		출력축 회전속도 (r/min)	출력축 허용 토크 (N·m) (kgf·m)		출력축 허용 O.H.L. (N) (kgf)		외형 규격도의 페이지·그림번호·개략 질량 기어모터(브레이크 장착) H2L
				N	L		(N·m)	(kgf·m)	(N)	(kgf)	
2.2kW	50	1/ 5	1/ 5	—	30	0~360	49.7	5.0	3920	400	P.B18 그림B-17 61kg (64.5kg)
		1/ 10	1/ 10	—		0~180	98.5	10.0	4410	450	
		1/ 15	1/ 15	—		0~120	147	15.1	4900	500	
		1/ 20	12/235	—		0~90	197	20.0	5490	560	
		1/ 25	2/ 49	—		0~72	246	25.1	6080	620	
		1/ 30	1/ 30	—		0~60	295	30.1	6570	670	
		1/ 40	1/ 40	—		0~45	381	38.5	7060	720	
		1/ 50	1/ 50	—		0~36	476	48.6	7550	770	
		1/ 60	1/ 60	—		0~30	571	58.3	8130	830	
		1/ 80	3/235	—		0~22	762	77.8	8430	860	
		1/100	1/ 98	—		0~18	948	97.6	8820	900	
		1/120	1/120	—		0~15	1145	116	8820	900	

(주) 1. 허용 O.H.L.은 출력축 중앙 위치의 값입니다.
2. 백래시 정밀도는 감속기 단체로서의 정밀도이며 위치결정 정밀도와는 다릅니다.

다리 장착형

그림B-17 H2L50 $\frac{1}{5} \sim \frac{1}{120}$ -IPM220NT CAD데이터: H2L50(LRT)-IPM220T
 (H2L50 $\frac{1}{5} \sim \frac{1}{120}$ -IPB220NT) (CAD데이터: H2L50(LRT)-IPB220T)

개략질량 61kg(64.5kg)



직교축

IP65

실외

IPM기어모터

IPM브레이크 장착 기어모터

기종·형식기호


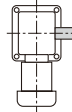
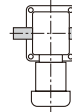
표준 기종 구성표

H2
(직교축)

기종·형식기호 H2(직교축)

실외 IPM기어모터는 아래와 같은 기호로 구분하고 있으므로, 주문·조회하실 때는 이 기호로 지시해 주십시오.

타입 구분	형번	축 배치	감속비	정밀도	-	모터 Ver	모터 구분	용량	전원 전압	터미널 박스	보조기호	사양기호
H2L	32	L	200	L	-	IP	G	040	N	E		
H2L	22	T	50	N	-	IP	H	010	N	E	X	AA
①	②	③	④	⑤		⑥	⑦	⑧	⑨	⑩	⑪	⑫

①타입 구분	H2L : 직교축 다리 장착형
②형번 및 출력축 직경	출력축 직경
③축 배치	<div style="display: flex; justify-content: space-around;"> <div style="text-align: center;"> <p>L: 입력축 쪽에서 보아 출력축이 왼쪽으로 나오는 것</p>  </div> <div style="text-align: center;"> <p>R: 입력축 쪽에서 보아 출력축이 오른쪽으로 나오는 것</p>  </div> <div style="text-align: center;"> <p>T: 입력축 쪽에서 보아 출력축이 양쪽으로 나오는 것</p>  </div> </div>
④감속비	5 : 1 / 5 15X : 1 / 1500
⑤백래시 정밀도 (주1)	L : 백래시 정밀도 30분 (일부 기종은 제외) N : 노멀
⑥모터 Ver	IP : 모터 버전명
⑦모터 구분 (주2)	G : 실외 모터 장착 (출력축 재질 S43C) H : 실외 브레이크 모터 장착 (출력축 재질 S43C)
⑧모터 호칭과 용량	010 : 0.1kW 020 : 0.2kW 040 : 0.4kW 075 : 0.75kW 150 : 1.5kW 220 : 2.2kW
⑨전원 전압	N : 200V~230V
⑩터미널 박스	E : 알루미늄 BOX
⑪보조기호	공란 : 표준 사양 X : 모터부 특수 사양 추가 인식기호
⑫사양기호	<ul style="list-style-type: none"> ●정류기 내장 결선 사양기호 자세한 사항은 아래의 사양기호 일람표를 참조하십시오. ●터미널 박스 위치 지시기호 자세한 사항은 <P.E53>의 지시기호 일람표를 참조하십시오.

(주) 1. 백래시 정밀도는 감속기 단체로서의 정밀도이며 위치결정 정밀도와는 다릅니다.
2. 1.5kW, 2.2kW의 실외 브레이크 모터 장착 타입은 없으므로 주의하십시오.

브레이크 모터 장착 터미널 박스는 정류기 별도 설치가 표준입니다.
정류기 내장을 희망하시는 경우에는 당사에서 결선해 드리므로 아래 요령으로 지시해 주십시오.
자세한 사항은 <P.E49>을 참조하십시오.

■기종·형식기호(옵션)

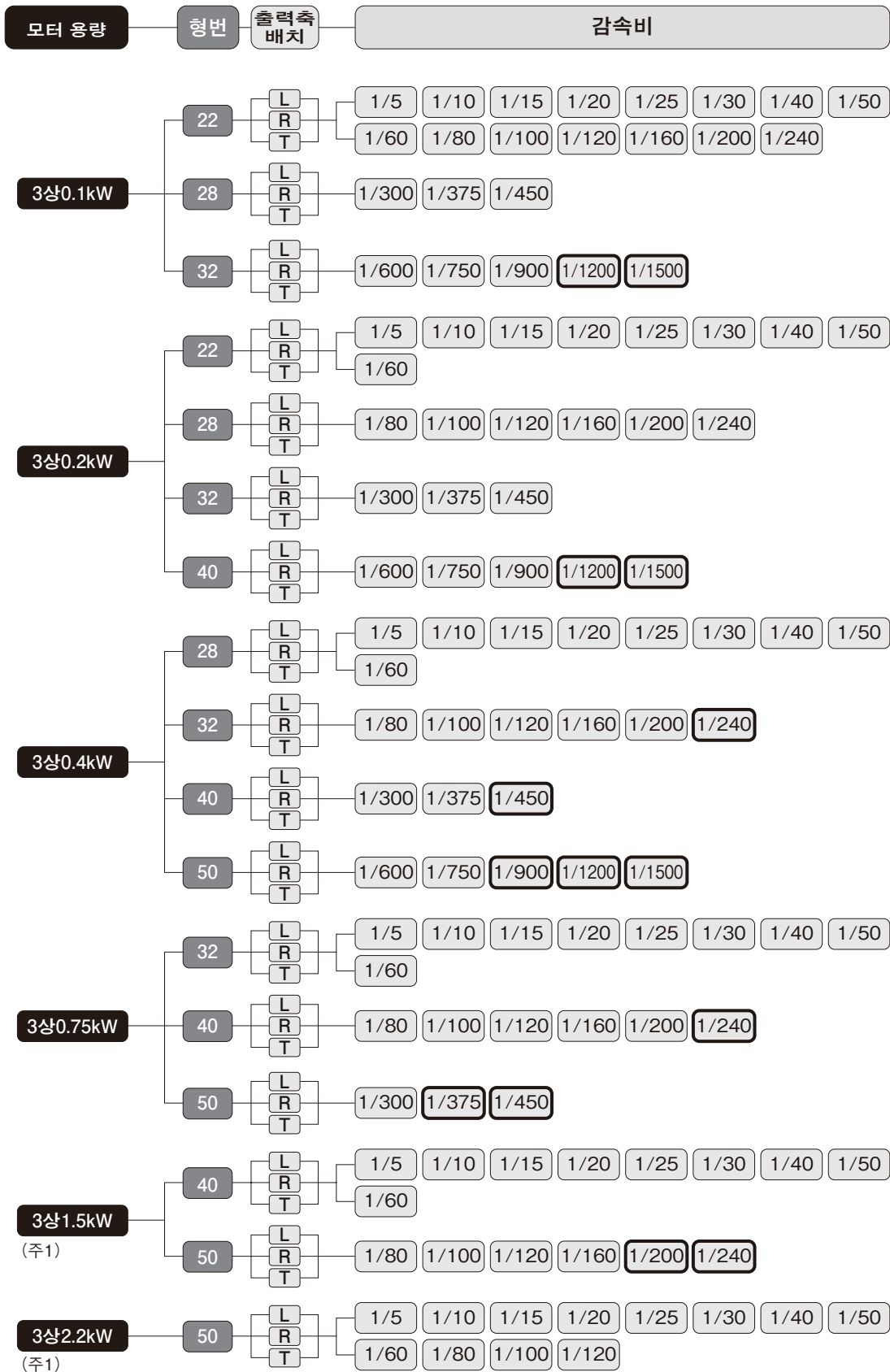
용량·옵션
040N E X - AA
 ⑩ ⑪ ⑫

種 類	발주 시의 형식기호(예) (이 형식으로 지시해 주십시오.)
표준 (정류기 별도 설치)	H2L32L200L-IPH040NE
교류 단락 A (AC Switching A)	H2L32L200L-IPH040NEX-AA

(주) ⑫결선방법 지시기호는 명판의 제품 형식명에는 표시되지 않습니다. 명판상의 보조기호 난에 표시됩니다.

⑩터미널 박스	위의 표를 참조하십시오.
⑪보조기호	위의 표를 참조하십시오.
⑫결선방법 지시기호(주)	왼쪽 표를 참조하십시오.

표준 기종 구성표



(주) 1. 1.5kW, 2.2kW의 실외 브레이크 모터 장착 타입은 없으므로 주의하십시오.
 2. 는 토크 제한 기종입니다. 성능표의 허용 토크에 특히 주의하십시오.

직교축

IP65

실외

IPM기어모터

IPM브레이크 장착 기어모터

성능표/규격도

H2
(직교축)

실외IPM기어모터 실외IPM브레이크 장착 기어모터

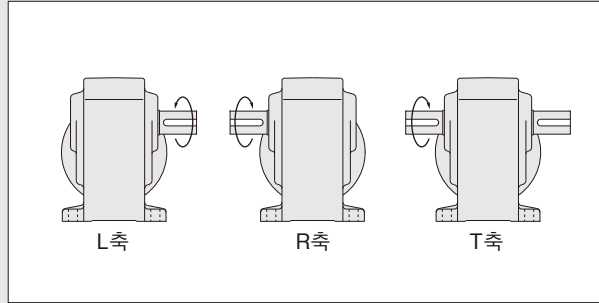
H2(직교축) 3상 0.1kW

성능표

성능표/규격도 괄호 안의 값은 브레이크 장착 기어모터의 표시입니다.

【주의사항】

- 성능표 내의 는 인버터 CW지령의 경우, 오른쪽 그림의 조건으로 출력축 방향에서 보아 L축은 우회전, R축과 T축은 좌회전을 나타냅니다.
회전 방향을 변환하는 경우에는 CW-CCW의 지령을 바꾸십시오.
- 성능표 내의 감속비는 호칭 감속비와 실 감속비가 있습니다.



모터 용량	형번	호칭 감속비	실 감속비	백래시 (분)		출력축 회전속도 (r/min)	출력축 허용 토크 (N·m) (kgf·m)		출력축 허용 O.H.L. (N) (kgf)		외형 규격도의 페이지·그림번호·개략 질량 기어모터(브레이크 장착) H2L
				N	L		(N·m)	(kgf·m)	(N)	(kgf)	
0.1kW	22	1/ 5	1/ 5	—	60	0~360	2.2	0.22	588	60	P.B27 그림B-18 6kg (7.5kg)
		1/ 10	1/ 10	—	40	0~180	4.5	0.46	931	95	
		1/ 15	1/ 15	—	30	0~120	6.8	0.68	1030	105	
		1/ 20	1/ 20	—		0~90	8.9	0.91	1180	120	
		1/ 25	1/ 25	—		0~72	11.3	1.1	1270	130	
		1/ 30	1/ 30	—		0~60	14.1	1.4	1370	140	
		1/ 40	1/ 40	—		0~45	17.9	1.7	1570	160	
		1/ 50	1/ 50	—		0~36	22.6	2.2	1720	175	
		1/ 60	1/ 59	—		0~30	26.4	2.7	1760	180	
		1/ 80	1/ 80	—		0~22	34.9	3.5	1760	180	
		1/ 100	1/ 100	—		0~18	43.4	4.4	1760	180	
		1/ 120	1/ 120	—		0~15	51.9	5.2	1760	180	
		1/ 160	1/ 160	—	0~11	69.8	7.0	1760	180		
		1/ 200	1/ 200	—	0~9.0	86.8	8.8	1760	180		
	1/ 240	1/ 236	—	0~7.5	104	10.6	1760	180			
	28	1/ 300	7/ 2120	—	30	0~6.0	114	11.6	2840	290	P.B27 그림B-19 9.5kg (11kg)
		1/ 375	7/ 2650	—		0~4.8	142	14.5	2840	290	
		1/ 450	7/ 3127	—		0~4.0	170	17.4	2840	290	
	32	1/ 600	7/ 4240	—	30	0~3.0	224	22.9	4120	420	P.B27 그림B-20 12.5kg (14kg)
		1/ 750	7/ 5300	—		0~2.4	281	28.7	4120	420	
		1/ 900	7/ 6360	—		0~2.0	338	34.4	4120	420	
		※1/1200	7/ 8480	—		0~1.5	407	41.5	4120	420	
		※1/1500	7/10600	—		0~1.2	407	41.5	4120	420	

(주) 1. 허용 O.H.L.은 출력축 중앙 위치의 값입니다.
 2. 백래시 정밀도는 감속기 단체로서의 정밀도이며 위치결정 정밀도와는 다릅니다.
 3. ※표시는 토크 제한 기종입니다. 성능표의 허용 토크에 특히 주의하십시오.

다리 장착형

그림B-18 H2L22 $\frac{1}{2}$ 5~240 N -IPG010E CAD데이터: H2L22 (LRT) -IPG010E
 (H2L22 $\frac{1}{2}$ 5~240 N -IPH010E) (CAD데이터: H2L22 (LRT) -IPH010E)

개략질량 6kg(7.5kg)

L측 R측 T측

그림B-19 H2L28 $\frac{1}{2}$ 300~450 N -IPG010E CAD데이터: H2L28 (LRT) -IPG010E
 (H2L28 $\frac{1}{2}$ 300~450 N -IPH010E) (CAD데이터: H2L28 (LRT) -IPH010E)

개략질량 9.5kg(11kg)

L측 R측 T측

그림B-20 H2L32 $\frac{1}{2}$ 600~15X N -IPG010E CAD데이터: H2L32 (LRT) -IPG010E
 (H2L32 $\frac{1}{2}$ 600~15X N -IPH010E) (CAD데이터: H2L32 (LRT) -IPH010E)

개략질량 12.5kg(14kg)

L측 R측 T측

실외IPM기어모터 실외IPM브레이크 장착 기어모터

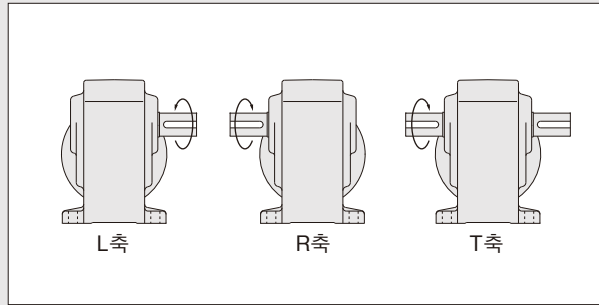
H2(직교축) 3상 0.2kW

성능표

성능표/규격도 괄호 안의 값은 브레이크 장착 기어모터의 표시입니다.

【주의사항】

- 성능표 내의 는 인버터 CW지령의 경우, 오른쪽 그림의 조건으로 출력축 방향에서 보아 L축은 우회전, R축과 T축은 좌회전을 나타냅니다.
회전 방향을 변환하는 경우에는 CW·CCW의 지령을 바꾸십시오.
- 성능표 내의 감속비는 호칭 감속비와 실 감속비가 있습니다.



모터 용량	형번	호칭 감속비	실 감속비	백래시 (분)		출력축 회전속도 (r/min)	출력축 허용 토크 (N·m) (kgf·m)		출력축 허용 O.H.L. (N) (kgf)		외형 규격도의 페이지·그림번호·개략 질량 기어모터(브레이크 장착) H2L
				N	L		(N·m)	(kgf·m)	(N)	(kgf)	
0.2kW	22	1/ 5	1/ 5	—	60	0~360	4.5	0.46	588	60	P.B29 그림B-21 6kg (7.5kg)
		1/ 10	1/ 10	—	40	0~180	9.0	0.92	931	95	
		1/ 15	1/ 15	—	30	0~120	14.2	1.4	1030	105	
		1/ 20	1/ 20	—		0~90	18.0	1.8	1180	120	
		1/ 25	1/ 25	—		0~72	22.8	2.2	1270	130	
		1/ 30	1/ 30	—		0~60	26.6	2.7	1370	140	
		1/ 40	1/ 40	—		0~45	36.1	3.7	1570	160	
		1/ 50	1/ 50	—		0~36	45.6	4.6	1720	175	
	1/ 60	1/ 59	—	0~30	54.1	5.5	1810	185			
	28	1/ 80	1/ 80	—	30	0~22	70.3	7.1	2450	250	P.B29 그림B-22 8kg (9.5kg)
		1/ 100	1/ 100	—		0~18	87.4	8.9	2650	270	
		1/ 120	1/ 120	—		0~15	105	10.7	2740	280	
		1/ 160	1/ 160	—		0~11	140	14.3	2840	290	
		1/ 200	1/ 200	—		0~9.0	174	17.8	2840	290	
		1/ 240	1/ 236	—		0~7.5	209	21.4	2840	290	
	32	1/ 300	7/ 2120	—	30	0~6.0	232	23.7	3820	390	P.B29 그림B-23 12kg (13.5kg)
		1/ 375	7/ 2650	—		0~4.8	290	29.6	4120	420	
		1/ 450	7/ 3127	—		0~4.0	349	35.6	4120	420	
	40	1/ 600	7/ 4240	—	30	0~3.0	465	47.5	6760	690	P.B29 그림B-24 20.5kg (22kg)
		1/ 750	7/ 5300	—		0~2.4	582	59.3	6760	690	
		1/ 900	7/ 6360	—		0~2.0	698	71.2	6760	690	
		※1/1200	7/ 8480	—		0~1.5	725	74.1	6760	690	
		※1/1500	7/10600	—		0~1.2	725	74.1	6760	690	

(주) 1. 허용 O.H.L.은 출력축 중앙 위치의 값입니다.
 2. 백래시 정밀도는 감속기 단체로서의 정밀도이며 위치결정 정밀도와는 다릅니다.
 3. ※표시는 토크 제한 기종입니다. 성능표의 허용 토크에 특히 주의하십시오.

다리 장착형

그림B-21 H2L22 $\frac{1}{2}$ 5~60 N -IPG020NE CAD데이터: H2L22 (LRT) -IPG020E
 (H2L22 $\frac{1}{2}$ 5~60 N -IPH020NE) (CAD데이터: H2L22 (LRT) -IPH020E)

개략질량 6kg(7.5kg)

L축 R축 T축

그림B-22 H2L28 $\frac{1}{2}$ 80~240 N -IPG020NE CAD데이터: H2L28 (LRT) -IPG020E
 (H2L28 $\frac{1}{2}$ 80~240 N -IPH020NE) (CAD데이터: H2L28 (LRT) -IPH020E)

개략질량 8kg(9.5kg)

L축 R축 T축

그림B-23 H2L32 $\frac{1}{2}$ 300~450 N -IPG020NE CAD데이터: H2L32 (LRT) -IPG020E
 (H2L32 $\frac{1}{2}$ 300~450 N -IPH020NE) (CAD데이터: H2L32 (LRT) -IPH020E)

개략질량 12kg(13.5kg)

L축 R축 T축

그림B-24 H2L40 $\frac{1}{2}$ 600~15X N -IPG020NE CAD데이터: H2L40 (LRT) -IPG020E
 (H2L40 $\frac{1}{2}$ 600~15X N -IPH020NE) (CAD데이터: H2L40 (LRT) -IPH020E)

개략질량 20.5kg(22kg)

L축 R축 T축

실외IPM기어모터 실외IPM브레이크 장착 기어모터

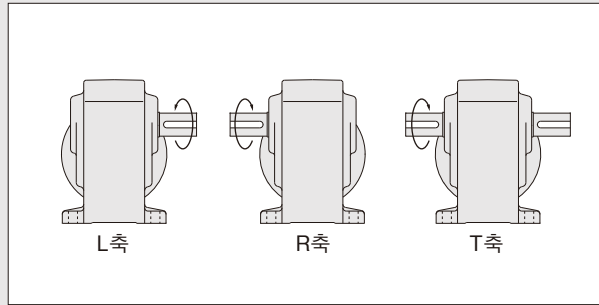
H2(직교축) 3상 0.4kW

성능표

성능표/규격도 괄호 안의 값은 브레이크 장착 기어모터의 표시입니다.

【주의사항】

- 성능표 내의 는 인버터 CW지령의 경우, 오른쪽 그림의 조건으로 출력축 방향에서 보아 L축은 우회전, R축과 T축은 좌회전을 나타냅니다.
회전 방향을 변환하는 경우에는 CW-CCW의 지령을 바꾸십시오.
- 성능표 내의 감속비는 호칭 감속비와 실 감속비가 있습니다.



모터 용량	형번	호칭 감속비	실 감속비	백래시 (분)		출력축 회전속도 (r/min)	출력축 허용 토크 (N·m) (kgf·m)		출력축 허용 O.H.L. (N) (kgf)		외형 규격도의 페이지·그림번호·개략 질량 기어모터(브레이크 장착) H2L
				N	L		(N·m)	(kgf·m)	(N)	(kgf)	
0.4kW	28	1/ 5	1/ 5	—	50	0~360	8.9	0.91	931	95	P.B31 그림B-25 10kg (11.5kg)
		1/ 10	1/ 10	—	30	0~180	17.8	1.7	1470	150	
		1/ 15	1/ 15	—		0~120	26.2	2.7	1670	170	
		1/ 20	1/ 20	—		0~ 90	35.6	3.6	1860	190	
		1/ 25	1/ 25	—		0~ 72	45.0	4.6	2010	205	
		1/ 30	1/ 30	—		0~ 60	53.5	5.4	2210	225	
		1/ 40	1/ 40	—		0~ 45	71.3	7.3	2450	250	
		1/ 50	1/ 50	—		0~ 36	89.1	9.1	2650	270	
	1/ 60	1/ 59	—	0~ 30	107	10.9	2740	280			
	32	1/ 80	1/ 80	—	30	0~ 22	138	14.1	3430	350	P.B31 그림B-26 13kg (14.5kg)
		1/ 100	1/ 100	—		0~ 18	172	17.6	3820	390	
		1/ 120	1/ 120	—		0~ 15	207	21.2	4120	420	
		1/ 160	1/ 160	—		0~ 11	276	28.2	4120	420	
		1/ 200	1/ 200	—		0~ 9.0	346	35.3	4120	420	
		※1/ 240	1/ 236	—		0~ 7.5	404	41.3	4120	420	
	40	1/ 300	7/ 2080	—	30	0~ 6.0	447	45.7	6760	690	P.B31 그림B-27 23.5kg (25kg)
		1/ 375	7/ 2600	—		0~ 4.8	560	57.1	6760	690	
		※1/ 450	7/ 3120	—		0~ 4.0	671	68.5	6760	690	
	50	1/ 600	21/12220	—	30	0~ 3.0	896	91.4	9510	970	P.B31 그림B-28 53.5kg (55kg)
		1/ 750	1/ 728	—		0~ 2.4	1117	114	9510	970	
		※1/ 900	7/ 6240	—		0~ 2.0	1154	117	9510	970	
		※1/1200	21/24440	—		0~ 1.5	1154	117	9510	970	
		※1/1500	1/ 1456	—		0~ 1.2	1154	117	9510	970	

(주) 1. 허용 O.H.L.은 출력축 중앙 위치의 값입니다.
 2. 백래시 정밀도는 감속기 단체로서의 정밀도이며 위치결정 정밀도와는 다릅니다.
 3. ※표시는 토크 제한 기종입니다. 성능표의 허용 토크에 특히 주의하십시오.

다리 장착형

그림B-25 H2L28 $\frac{1}{2}$ 5~60 N -IPG040NE CAD데이터: H2L28(LRT)-IPG040E
 (H2L28 $\frac{1}{2}$ 5~60 N -IPH040NE) (CAD데이터: H2L28(LRT)-IPH040E)

개략질량 10kg(11.5kg)

L축 R축 T축

그림B-26 H2L32 $\frac{1}{2}$ 80~240 N -IPG040NE CAD데이터: H2L32(LRT)-IPG040E
 (H2L32 $\frac{1}{2}$ 80~240 N -IPH040NE) (CAD데이터: H2L32(LRT)-IPH040E)

개략질량 13kg(14.5kg)

L축 R축 T축

그림B-27 H2L40 $\frac{1}{2}$ 300~450 N -IPG040NE CAD데이터: H2L40(LRT)-IPG040E
 (H2L40 $\frac{1}{2}$ 300~450 N -IPH040NE) (CAD데이터: H2L40(LRT)-IPH040E)

개략질량 23.5kg(25kg)

L축 R축 T축

그림B-28 H2L50 $\frac{1}{2}$ 600~15X N -IPG040NE CAD데이터: H2L50(LRT)-IPG040E
 (H2L50 $\frac{1}{2}$ 600~15X N -IPH040NE) (CAD데이터: H2L50(LRT)-IPH040E)

개략질량 53.5kg(55kg)

L축 R축 T축

실외IPM기어모터 실외IPM브레이크 장착 기어모터

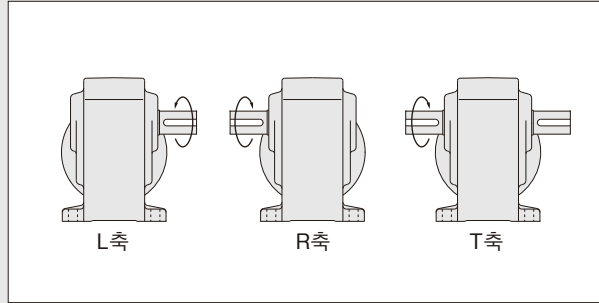
H2(직교축) 3상 0.75kW

성능표

성능표/규격도 괄호 안의 값은 브레이크 장착 기어모터의 표시입니다.

【주의사항】

- 성능표 내의 는 인버터 CW지령의 경우, 오른쪽 그림의 조건으로 출력축 방향에서 보아 L축은 우회전, R축과 T축은 좌회전을 나타냅니다.
회전 방향을 변환하는 경우에는 CW·CCW의 지령을 바꾸십시오.
- 성능표 내의 감속비는 호칭 감속비와 실 감속비가 있습니다.



모터 용량	형번	호칭 감속비	실 감속비	백래시 (분)		출력축 회전속도 (r/min)	출력축 허용 토크 (N·m) (kgf·m)		출력축 허용 O.H.L. (N) (kgf)		외형 규격도의 페이지·그림번호·개략 질량 기어모터(브레이크 장착) H2L
				N	L						
0.75kW	32	1/ 5	1/ 5	—	50	0~360	17.2	1.7	1520	155	P.B33 그림B-29 15.5kg (18kg)
		1/ 10	1/ 10	—	30	0~180	34.4	3.5	2010	205	
		1/ 15	1/ 15	—		0~120	51.6	5.2	2210	225	
		1/ 20	1/ 20	—		0~ 90	68.8	6.9	2450	250	
		1/ 25	1/ 25	—		0~ 72	85.0	8.6	2740	280	
		1/ 30	1/ 30	—		0~ 60	102	10.5	2940	300	
		1/ 40	1/ 40	—		0~ 45	136	13.9	3430	350	
		1/ 50	1/ 50	—		0~ 36	171	17.4	3820	390	
		1/ 60	1/ 59	—		0~ 30	205	20.9	4120	420	
	40	1/ 80	1/ 80	—	30	0~ 22	264	27.0	5780	590	P.B33 그림B-30 24kg (26.5kg)
		1/100	1/ 100	—		0~ 18	330	33.7	6080	620	
		1/120	1/ 120	—		0~ 15	396	40.5	6270	640	
		1/160	1/ 160	—		0~ 11	529	53.9	6470	660	
		1/200	1/ 200	—		0~ 9.0	661	67.4	6660	680	
		※1/240	1/ 240	—		0~ 7.5	730	74.5	6660	680	
	50	1/300	7/2120	—	30	0~ 6.0	855	87.2	7740	790	P.B33 그림B-31 56.5kg (59kg)
		※1/375	7/2650	—		0~ 4.8	1070	109	8040	820	
		※1/450	7/3180	—		0~ 4.0	1175	119	8530	870	

(주) 1. 허용 O.H.L.은 출력축 중앙 위치의 값입니다.
 2. 백래시 정밀도는 감속기 단체로서의 정밀도이며 위치결정 정밀도와는 다릅니다.
 3. ※표시는 토크 제한 기종입니다. 성능표의 허용 토크에 특히 주의하십시오.

다리 장착형

그림B-29 H2L32 $\frac{1}{2}$ 5~60 N -IPG075NE CAD데이터: H2L32(LRT)-IPG075E
 (H2L32 $\frac{1}{2}$ 5~60 N -IPH075NE) (CAD데이터: H2L32(LRT)-IPH075E)

개략질량 15.5kg(18kg)

L축 R축 T축

그림B-30 H2L40 $\frac{1}{2}$ 80~240 N -IPG075NE CAD데이터: H2L40(LRT)-IPG075E
 (H2L40 $\frac{1}{2}$ 80~240 N -IPH075NE) (CAD데이터: H2L40(LRT)-IPH075E)

개략질량 24kg(26.5kg)

L축 R축 T축

그림B-31 H2L50 $\frac{1}{2}$ 300~450 N -IPG075NE CAD데이터: H2L50(LRT)-IPG075E
 (H2L50 $\frac{1}{2}$ 300~450 N -IPH075NE) (CAD데이터: H2L50(LRT)-IPH075E)

개략질량 56.5kg(59kg)

L축 R축 T축

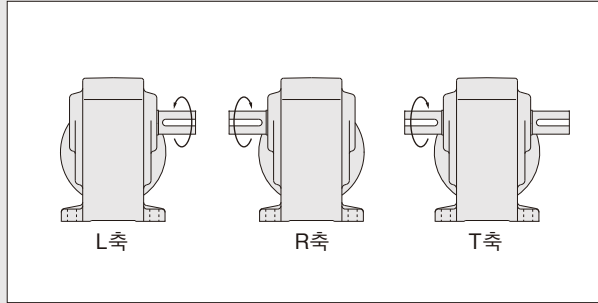
실외IPM기어모터

H2(직교축) 3상 1.5kW

성능표

【주의사항】

- 성능표 내의 는 인버터 CW지령의 경우, 오른쪽 그림의 조건으로 출력축 방향에서 보아 L축은 우회전, R축과 T축은 좌회전을 나타냅니다.
회전 방향을 변환하는 경우에는 CW-CCW의 지령을 바꾸십시오.
- 성능표 내의 감속비는 호칭 감속비와 실 감속비가 있습니다.



모터 용량	형번	호칭 감속비	실 감속비	백래시 (분)		출력축 회전속도 (r/min)	출력축 허용 토크 (N·m) (kgf·m)		출력축 허용 O.H.L. (N) (kgf)		외형 규격도의 페이지·그림번호·개략 질량					
				N	L		기어모터									
				H2L												
1.5kW	40	1/ 5	1/ 5	—	30	0~360	34.4	3.5	2650	270	P.B35 그림B-32 28.5kg					
		1/ 10	1/ 10	—		0~180	68.8	6.9	3530	360						
		1/ 15	1/ 15	—		0~120	102	10.5	4410	450						
		1/ 20	1/ 20	—		0~ 90	136	13.9	4700	480						
		1/ 25	1/ 25	—		0~ 72	171	17.4	5100	520						
		1/ 30	1/ 30	—		0~ 60	205	20.9	5290	540						
		1/ 40	1/ 40	—		0~ 45	264	27.0	5590	570						
		1/ 50	1/ 50	—		0~ 36	330	33.7	5880	600						
		1/ 60	1/ 60	—		0~ 30	396	40.5	6080	620						
	50	1/ 80	3/235	—	30	0~ 22	529	53.9	8530	870	P.B35 그림B-33 57.5kg					
		1/100	1/ 98	—		0~ 18	661	67.4	8820	900						
		1/120	1/120	—		0~ 15	793	80.9	9020	920						
		1/160	3/470	—		0~ 11	1060	107	9310	950						
		※1/200	1/196	—		0~ 9.0	1175	119	9510	970						
		※1/240	1/240	—		0~ 7.5	1175	119	9510	970						

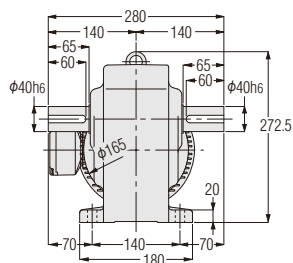
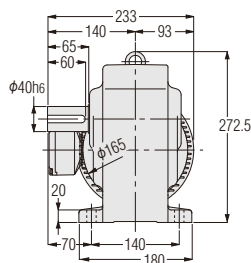
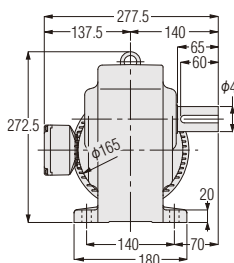
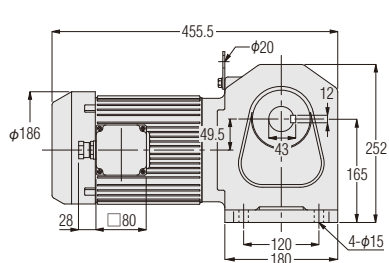
- (주) 1. 허용 O.H.L.은 출력축 중앙 위치의 값입니다.
 2. 백래시 정밀도는 감속기 단체로서의 정밀도이며 위치결정 정밀도와는 다릅니다.
 3. ※표시는 토크 제한 기종입니다. 성능표의 허용 토크에 특히 주의하십시오.

다리 장착형

그림B-32

H2L40 5~60 N -IPG150NE

CAD데이터: H2L40(LRT)-IPG150E



개략질량 28.5kg

L축

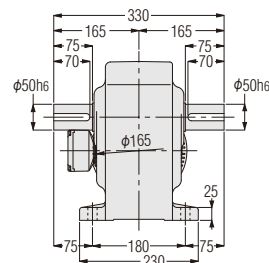
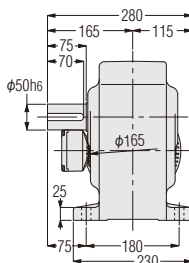
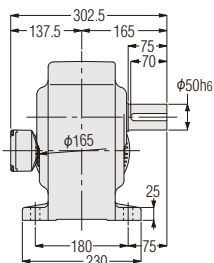
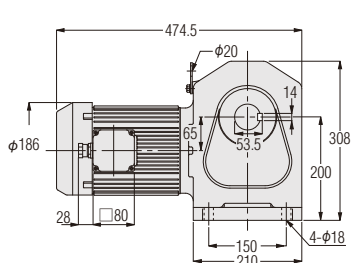
R축

T축

그림B-33

H2L50 80~240 N -IPG150NE

CAD데이터: H2L50(LRT)-IPG150E



개략질량 57.5kg

L축

R축

T축

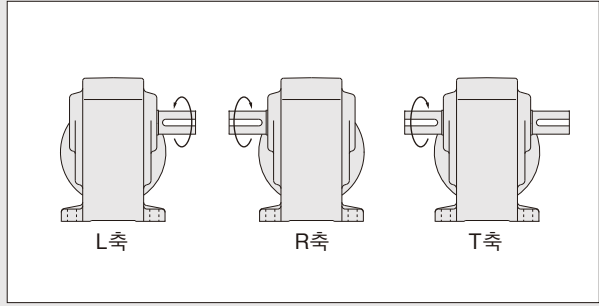
실외IPM기어모터

H2(직교축) 3상 1.5kW

성능표

【주의사항】

- 성능표 내의 는 인버터 CW지령의 경우, 오른쪽 그림의 조건으로 출력축 방향에서 보아 L축은 우회전, R축과 T축은 좌회전을 나타냅니다.
회전 방향을 변환하는 경우에는 CW-CCW의 지령을 바꾸십시오.
- 성능표 내의 감속비는 호칭 감속비와 실 감속비가 있습니다.



모터 용량	형번	호칭 감속비	실 감속비	백래시 (분)		출력축 회전속도 (r/min)	출력축 허용 토크 (N·m) (kgf·m)		출력축 허용 O.H.L. (N) (kgf)		외형 규격도의 페이지·그림번호·개략 질량
				N	L		(N·m)	(kgf·m)	(N)	(kgf)	
2.2kW	50	1/ 5	1/ 5	—	30	0~360	49.7	5.0	3920	400	기어모터 H2L P.B36 그림B-34 61kg
		1/ 10	1/ 10	—		0~180	98.5	10.0	4410	450	
		1/ 15	1/ 15	—		0~120	147	15.1	4900	500	
		1/ 20	12/235	—		0~90	197	20.0	5490	560	
		1/ 25	2/ 49	—		0~72	246	25.1	6080	620	
		1/ 30	1/ 30	—		0~60	295	30.1	6570	670	
		1/ 40	1/ 40	—		0~45	381	38.5	7060	720	
		1/ 50	1/ 50	—		0~36	476	48.6	7550	770	
		1/ 60	1/ 60	—		0~30	571	58.3	8130	830	
		1/ 80	3/235	—		0~22	762	77.8	8430	860	
		1/100	1/ 98	—		0~18	948	97.6	8820	900	
		1/120	1/120	—		0~15	1145	116	8820	900	

(주) 1. 허용 O.H.L.은 출력축 중앙 위치의 값입니다.
2. 백래시 정밀도는 감속기 단체로서의 정밀도이며 위치결정 정밀도와는 다릅니다.

다리 장착형

그림B-34 H2L50 5~120N-IPG220NE CAD데이터: H2L50(LRT)-IPG220E

개략질량 61kg

