



平行軸

G3シリーズ ギアモータ・減速機

■標準機種構成表	P. A2
■ギアモータ／ブレーキ付ギアモータ	
機種・型式記号	P. A3
単相 性能表／寸法図 0.1kW～0.4kW	P. A5
■クラッチ／ブレーキ付ギアモータ	
機種・型式記号	P. A23
三相 性能表／寸法図 0.1kW～0.75kW	P. A25
■減速機(両軸型)	
機種・型式記号	P. A33
性能表／寸法図	P. A35
■S型減速機(指定モータ取付可能型)	
機種・型式記号	P. A45
性能表／寸法図	P. A47
■防爆形ギアモータ	P. A58

G3

シリーズ

標準機種構成表

型式	4Pモータ容量 及び相当容量	枠番	減速比								
ギアモータ	三相0.1kW 単相0.1kW	18	1/5	1/10	1/15	1/20	1/25	1/30	1/40	1/50	
		22	1/60	1/80	1/100	1/120	1/160	1/200			
		28	1/300	1/375	1/450						
		32	1/600	1/750	1/900	1/1200					
ブレーキ付 ギアモータ	三相0.2kW 単相0.2kW	18	1/5	1/10	1/15	1/20	1/25				
		22	1/30	1/40	1/50	1/60	1/80	1/100			
		28	1/100	1/120	1/160	1/200					
		32	1/300	1/375	1/450						
減速機 (両軸型)	三相0.4kW 単相0.4kW	40	1/600	1/750	1/900	1/1200					
		22	1/5	1/10	1/15	1/20	1/25				
		28	1/30	1/40	1/50	1/60	1/80	1/100			
		32	1/100	1/120	1/160	1/200					
クラッチ/ブレーキ付 ギアモータ	三相0.75kW	40	1/300	1/375	1/450						
		50	1/600	1/750	1/900	1/1200					
		28	1/5	1/10	1/15	1/20	1/25				
		32	1/30	1/40	1/50	1/60	1/80	1/100			
減速機 (両軸型)	三相1.5kW	40	1/100	1/120	1/160	1/200					
		50	1/300	1/375	1/450						
		32	1/5	1/10	1/15	1/20	1/25				
		40	1/30	1/40	1/50	1/60	1/80	1/100			
S型減速機	三相2.2kW	50	1/100	1/120	1/160	1/200					
		40	1/300	1/375	1/450						
		40	1/5	1/10	1/15	1/20	1/25				
		50	1/30	1/40	1/50	1/60	1/80	1/100			

- (注) 1. G3シリーズには、脚取付・フランジ取付・小フランジ取付の3種類あります。
 なお、小フランジ取付(G3K)は18~32枠のみになりますのでご注意ください。
2. はトルク制限機種です。性能表の許容トルクに特にご注意ください。
3. クラッチ/ブレーキ付ギアモータの単相モータはありません。
4. クラッチ/ブレーキ付ギアモータの三相0.1kW 28・32枠、三相0.2kW 32・40枠、三相0.4kW 40・50枠、三相0.75kW 50枠はありません。



平行軸

ギアモータ ブレーキ付ギアモータ

機種・型式記号

G3

シリーズ

■標準仕様 G3シリーズ

モータ部	相数	単相
	容量	0.1kW~0.4kW
	電源	標準電圧 100V/50Hz、100V/60Hz 倍電圧 200V/50Hz、200V/60Hz
	耐熱クラス	B種
	始動方式	コンデンサ始動
	保護冷却方式	全閉外扇(0.1kWのブレーキ無しは全閉)
	極数	4
	定格	連続
減速部	減速方式	ヘリカルギア
	潤滑方式	グリース潤滑(メンテナンスフリー)
	出力軸	新JISキー(JIS B 1301-1996普通形) ※キー材は付属されています。
	出力軸材質	S43C
	ケース材質	アルミダイカスト(50枠は鋳鉄)
周囲条件	周囲温度	-10℃~40℃(注)
	周囲湿度	85%以下(結露なきこと)
	高度	1,000m以下
	雰囲気	腐食性ガス・爆発性ガス・蒸気などのないこと。 じんあいを含まない換気の良い場所であること。
	設置場所	屋内
塗装	塗装色	グレー(マンセル値:9B6/0.5)
取付方向		水平、垂直、傾斜等、据付角度の制限なし

(注) モータ呼称01S(コンデンサラン)については0℃~40℃となります。

機種・型式記号 G3シリーズ(平行軸)

下記のような記号によって区分されておりますので、ご注文・ご照会の際はこの記号でご指示ください。

ギアヘッド型式				モータ型式								ブレーキ仕様	オプション	
取付区分	枠番	軸配置	減速比	モータ区分	モータ仕様	容量	相数	電源電圧	規格	ターミナルボックス	ブレーキ	補助記号	仕様記号	
G3L	18	N	50	M	M	01	C	N	J	A	N			
G3F	32	N	450	M	M	02	C	W	J	A	B2			
G3K	28	N	100	M	M	04	C	N	J	A	B2	X	T9HZ	
①	②	③	④	⑤	⑥	⑦	⑧	⑨	⑩	⑪	⑫	⑬	⑭	

①取付区分	G3L : 平行軸脚取付
	G3F : 平行軸フランジ取付
	G3K : 平行軸小フランジ取付(18枠~32枠)
②枠番及び出力軸径	出力軸(外径)
③出力軸 配置記号	N : 平行軸
④減速比	5:1/5~12X:1/1200
⑤モータ区分	M : インダクション標準(IP44)
⑥モータ仕様	M : IE1効率 B種 標準モータ
⑦モータ容量	01 : 0.1kW
	02 : 0.2kW
	04 : 0.4kW
⑧相数	C : 単相コンデンサ始動
⑨電源電圧 <small>※その他の電圧/周波数についてはお問い合わせください。</small>	N : 100V/50Hz、100V/60Hz
	W : 200V/50Hz、200V/60Hz
⑩規格	J : 規格なし
⑪ターミナルボックス	A : A型ターミナルボックス(アルミ)
⑫ブレーキ	N : ブレーキなし
	B2 : 200V級ブレーキ付
⑬補助記号	空欄 : 標準仕様
	X : 特殊仕様記号追加認識記号
⑭仕様記号 <small>仕様記号は銘板の製品型式名には表示されません。銘板上の仕様記号欄に表示されます。</small>	ターミナルボックス 位置指示記号 詳細は〈P.E23〉をご参照ください。



平行軸

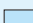
ギアモータ ブレーキ付ギアモータ

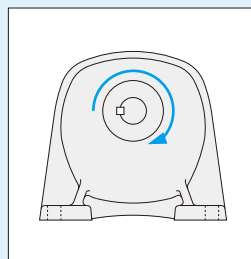
性能表/寸法図

G3
シリーズ

单相

【注意事項】

- 性能表/寸法図内カッコの値はブレーキ付ギアモータの表示です。
- 出力軸回転速度はモータ同期回転速度と呼びの減速比に対する値です。
- 性能表内  は (P.E13) に示した結線(正転)の場合、出力軸方向より見て右回転であることを示します。(右図参照)



性能表

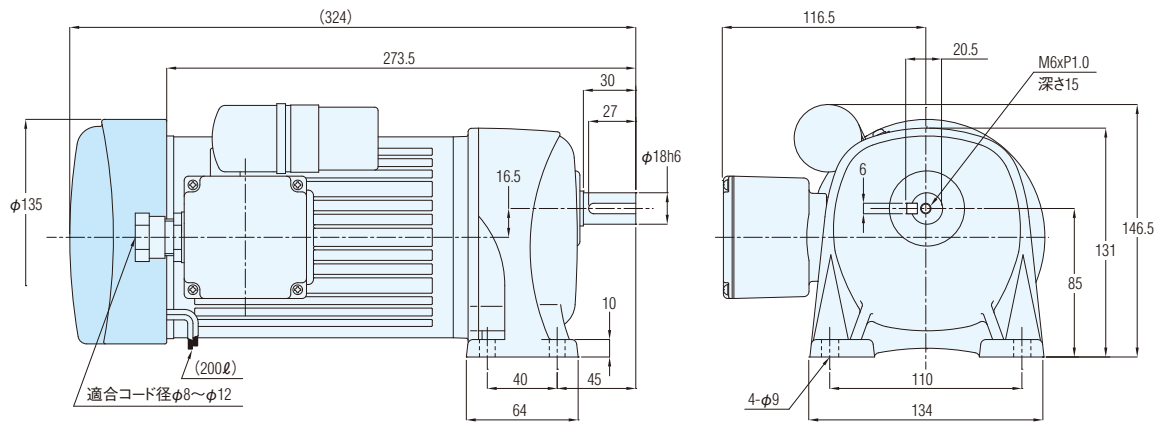
モータ容量	電圧	周波数	定格電流	定格回転速度	枠番	減速比	実減速比 (分数)	出力軸回転速度 r/min				出力軸許容トルク				出力軸許容O.H.L.		寸法図の頁・図番						
								50Hz		60Hz		N·m		kgf·m		N	kgf	ギアモータ(プレーキ付)						
	50Hz	60Hz	50Hz	60Hz				50Hz	60Hz	50Hz	60Hz	G3L	G3F	G3K										
単相 0.1kW	100	50	2.7	1420	18	1/ 5	33/ 164	300	360	3	2.5	0.31	0.26	770	78	P.A7 図A-1	P.A13 図A-20	P.A19 図A-39						
						1/ 10	77/ 779	150	180	6.1	5	0.62	0.51	1140	116									
						1/ 15	119/ 1804	100	120	9.1	7.5	0.93	0.77	1270	129									
						1/ 20	49/ 984	75	90	12	9.8	1.2	1	1530	156									
						1/ 25	28/ 697	60	72	15	12.7	1.5	1.3	1650	168									
						1/ 30	35/ 1066	50	60	19	14.7	1.9	1.5	1780	181									
		200	60	2.4	1710	22	1/ 40	35/ 1404	37.5	45	24	19.6	2.4	2	1910				194	P.A8 図A-4	P.A14 図A-23	P.A20 図A-42		
							1/ 50	7/ 351	30	36	29	24.5	3	2.5	2040				208					
							1/ 60	11/ 684	25	30	35	29.4	3.6	3	2800				285					
							1/ 80	21/ 1634	18.8	22.5	47	39.2	4.8	4	3180				324					
							1/ 100	7/ 684	15	18	59	49	6	5	3180				324					
							1/ 120	147/ 17974	12.5	15	71	58.8	7.2	6	3180				324					
	200	50	1.3	1420	28	1/ 160	21/ 3268	9.4	11.2	94	78.4	9.6	8	3180	324	P.A9 図A-8	P.A15 図A-27	P.A21 図A-46						
						1/ 200	21/ 4085	7.5	9	117	98	11.9	10	3180	324									
						1/ 300	221/ 65190	5	6	157	130	16	13.3	3430	350									
						1/ 375	187/ 68370	4	4.8	196	163	20	16.6	3430	350									
						1/ 450	1183/521520	3.3	4	235	196	24	20	3430	350									
						1/ 600	147/ 88192	2.5	3	313	261	31.9	26.6	5880	600									
	200	60	1.2	1710	32	1/ 750	49/ 36464	2	2.4	391	326	39.9	33.3	5880	600				P.A10 図A-12	P.A16 図A-31	P.A22 図A-50			
						*1/ 900	62/ 57063	1.7	2	431	391	44	39.9	5880	600									
						*1/1200	46/ 55195	1.3	1.5	431	431	44	44	5880	600									
						1/ 5	33/ 164	300	360	6.1	5	0.62	0.51	770	78							P.A7 図A-2 (図A-3)	P.A13 図A-21 (図A-22)	P.A19 図A-40 (図A-41)
						1/ 10	77/ 779	150	180	11.8	9.8	1.2	1	1140	116									
						1/ 15	119/ 1804	100	120	18.6	14.7	1.9	1.5	1270	129									
1/ 20	49/ 984	75	90	24.5	20.6	2.5	2.1	1450	147															
1/ 25	28/ 697	60	72	30.4	25.5	3.1	2.6	1550	158															
1/ 30	7/ 216	50	60	36.3	30.4	3.7	3.1	2280	232															
100	50	5.1	1420	22	1/ 40	91/ 3600	37.5	45	47	39.2	4.8	4	2410	245	P.A8 図A-5 (図A-6)	P.A14 図A-24 (図A-25)	P.A20 図A-43 (図A-44)							
					1/ 50	11/ 540	30	36	58.8	49	6	5	2540	259										
					1/ 60	637/ 39600	25	30	70.6	58.8	7.2	6	2800	285										
					1/ 80	91/ 7200	18.8	22.5	94.1	78.4	9.6	8	3000	306										
					*1/ 100	11/ 1080	15	18	97	80.4	9.9	8.2	3180	324										
					1/ 100	13/ 1353	15	18	117	98	11.9	10	3690	376										
	200	60	4.5	1700	28	1/ 120	91/ 11000	12.5	15	140	117	14.3	11.9	4320				440	P.A9 図A-9 (図A-10)	P.A15 図A-28 (図A-29)	P.A21 図A-47 (図A-48)			
						1/ 160	1/ 165	9.4	11.2	187	156	19.1	15.9	4450				454						
						1/ 200	7/ 1375	7.5	9	234	195	23.9	19.9	4450				454						
						1/ 300	91/ 27348	5	6	313	261	31.9	26.6	5880				600						
						1/ 375	77/ 28620	4	4.8	391	326	39.9	33.3	5880				600						
						1/ 450	91/ 41022	3.3	4	431	391	44	39.9	5880				600						
200	50	2.5	1420	32	1/ 600	9/ 5300	2.5	3	626	521	63.9	53.2	7060	720	P.A10 図A-13 (図A-14)	P.A16 図A-32 (図A-33)	P.A22 図A-51 (図A-52)							
					*1/ 750	62/ 46427	2	2.4	764	653	78	66.6	7060	720										
					*1/ 900	23/ 21259	1.7	2	764	764	78	78	7060	720										
					*1/1200	9/ 10600	1.3	1.5	764	764	78	78	7060	720										
					1/ 5	7/ 34	300	360	12	10	1.2	1	1140	116				P.A8 図A-7				P.A14 図A-26	P.A20 図A-45	
					1/ 10	7/ 68	150	180	25	21	2.5	2.1	1530	156										
1/ 15	49/ 748	100	120	36	30	3.7	3.1	1780	181															
1/ 20	7/ 136	75	90	48	40	4.9	4.1	1910	194															
1/ 25	7/ 170	60	72	61	50	6.2	5.1	2050	209															
1/ 30	1/ 30	50	60	73	61	7.4	6.2	3310	337															
100	60	7.9	1730	28	1/ 40	221/ 8610	37.5	45	94	78	9.6	8	3690	376					P.A9 図A-11	P.A15 図A-30	P.A21 図A-49			
					1/ 50	187/ 9030	30	36	117	98	11.9	10	4080	416										
					1/ 60	169/ 9840	25	30	140	117	14.3	11.9	4450	454										
					1/ 80	65/ 5166	18.8	22.5	187	156	19.1	15.9	4450	454										
					*1/ 100	55/ 5418	15	18	193	161	19.7	16.4	4450	454										
					1/ 100	7/ 688	15	18	234	195	23.9	19.9	6370	650										
200	50	4.3	1440	32	1/ 120	77/ 9360	12.5	15	281	234	28.7	23.9	7640	779	P.A10 図A-15	P.A16 図A-34	P.A22 図A-53							
					1/ 160	21/ 3328	9.4	11.2	374	313	38.2	31.9	7640	779										
					1/ 200	189/ 38272	7.5	9	431	390	44	39.8	7640	779										
					1/ 300	7/ 2160	5	6	626	521	63.9	53.2	7060	720										
					*1/ 375	77/ 29328	4	4.8	764	653	78	66.6	7060	720										
					*1/ 450	49/ 21600	3.3	4	764	764	78	78	7060	720										
200	60	3.9	1730	50	*1/ 600	57/ 35360	2.5	3	1225	1044	125	106.5	9800	1000				P.A11 図A-18	P.A17 図A-37					
					*1/ 750	25/ 19448	2	2.4	1225	1225	125	125	9800	1000										
					*1/ 900	5/ 4338	1.7	2	1225	1225	125	125	9800	1000										
					*1/1200	33/ 40664	1.3	1.5	1225	1225	125	125	9800	1000										

- (注) 1. 許容O.H.L.は、出力軸中央の位置の値です。
2. (P.A5)の注意事項を必ずお読みください。出力軸の回転方向について明記してあります。
3. ※印はトルク制限機種です。性能表の許容トルクに特にご注意ください。

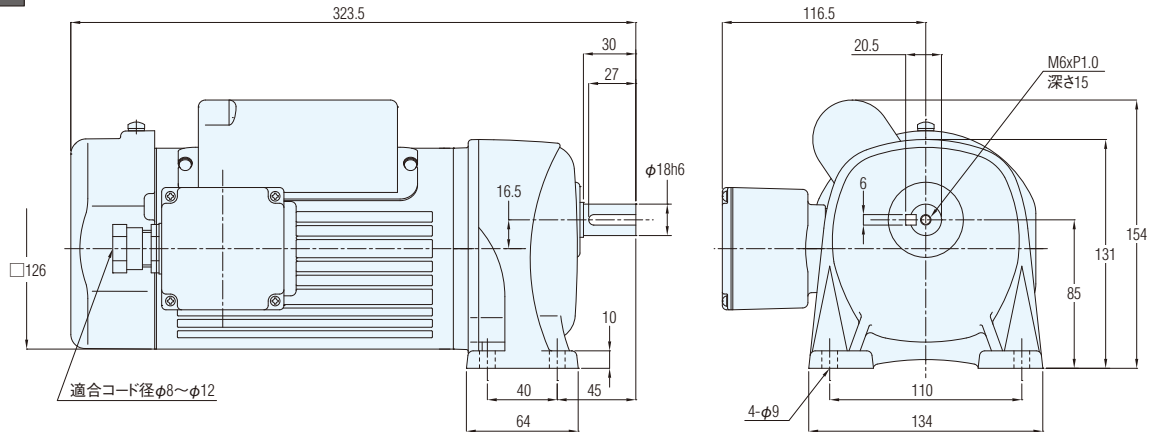
寸法図 G3 (平行軸) 脚取付 ギアモータ ブレーキ付ギアモータ 单相

軸径18

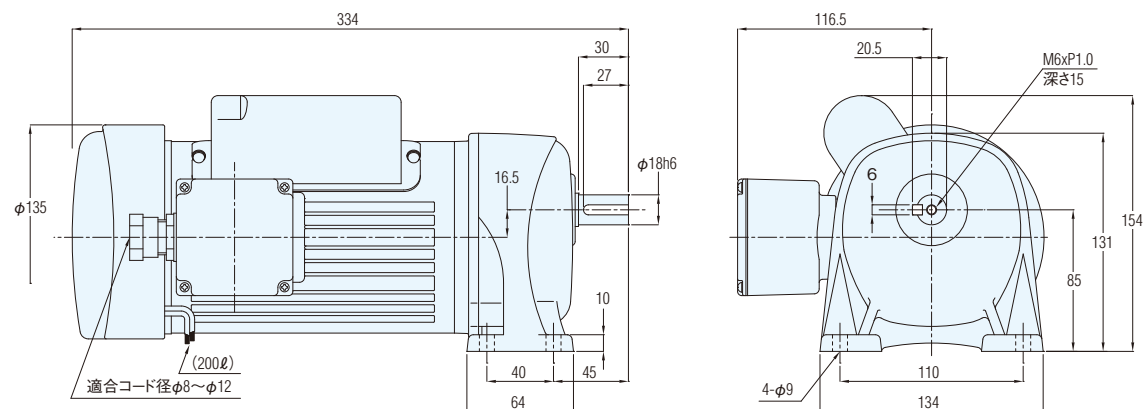
図A-1



図A-2



図A-3



()の値はブレーキ付ギアモータの表示です。

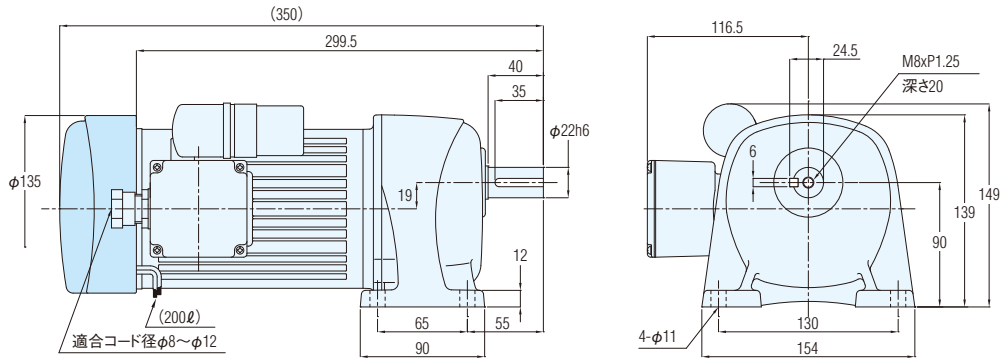
取付	容量	型式	減速比	ブレーキ	図番	質量(kg)
脚取付	単相0.1kW	G3L18N***-MM01C◇JAN	5,10,15,20,25	なし	A-1	7.5
	単相0.2kW	G3L18N***-MM02C◇JAN	5,10,15,20,25,30,40,50		A-2	8.5
	単相0.1kW	G3L18N***-MM01C◇JAB2	5,10,15,20,25	あり	A-1	9
	単相0.2kW	G3L18N***-MM02C◇JAB2	5,10,15,20,25,30,40,50		A-3	10

※型式の***には減速比が入ります。また、◇には電源電圧記号が入ります。

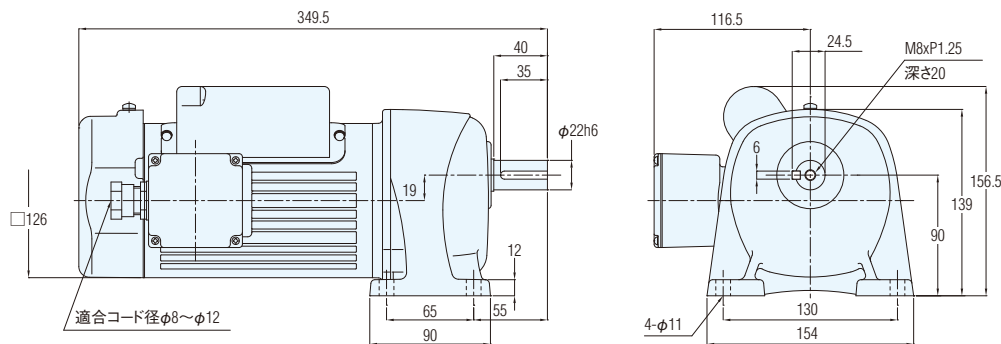
寸法図 G3(平行軸) 脚取付 ギアモータ ブレーキ付ギアモータ 单相

軸径22

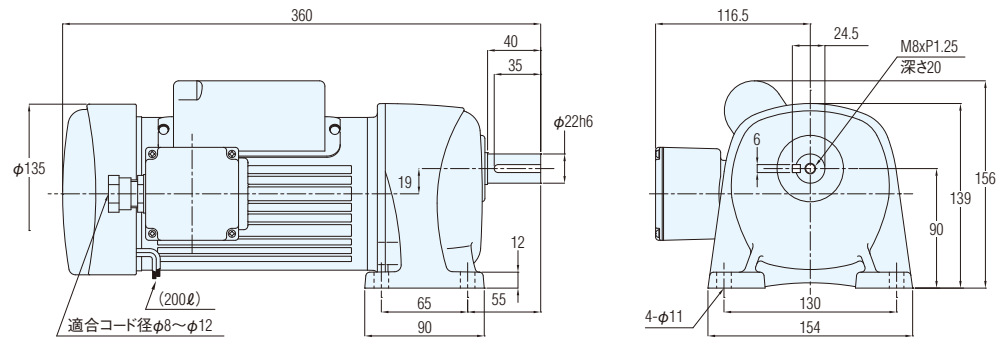
図A-4



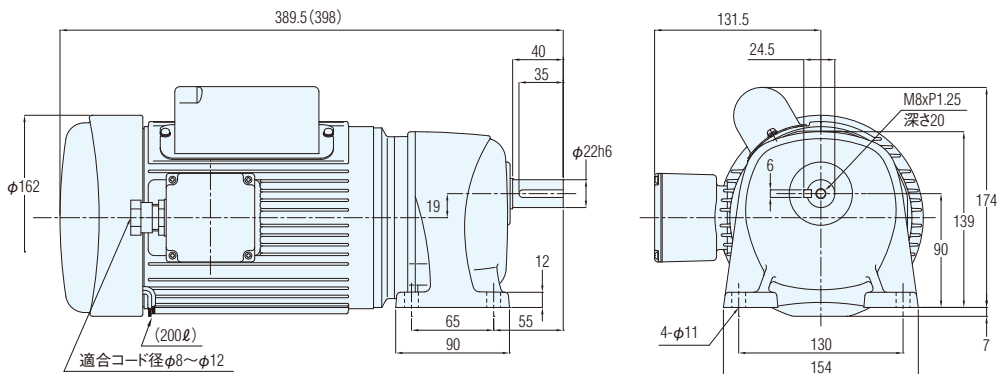
図A-5



図A-6



図A-7



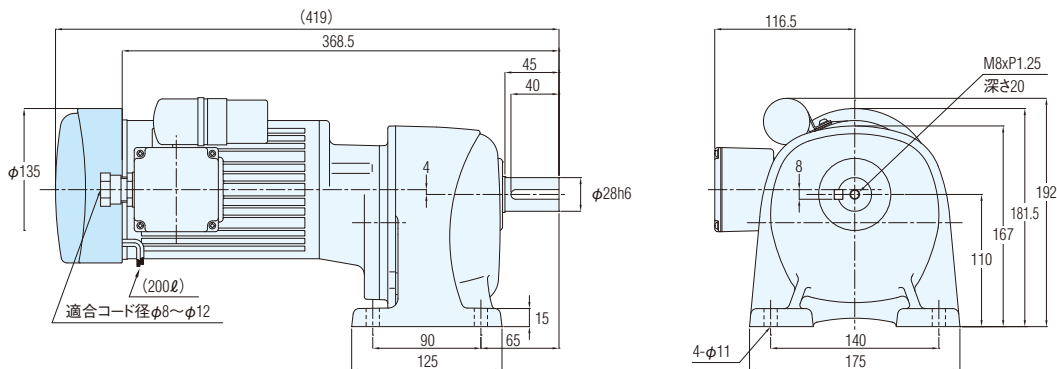
()の値はブレーキ付ギアモータの表示です。

取付	容量	型式	減速比	ブレーキ	図番	質量(kg)
脚取付	単相0.1kW	G3L22N***-MM01C◇JAN	60,80,100,120,160,200	なし	A-4	8.5
	単相0.2kW	G3L22N***-MM02C◇JAN	30,40,50,60,80,100		A-5	9.5
	単相0.4kW	G3L22N***-MM04C◇JAN	5,10,15,20,25		A-7	15
	単相0.1kW	G3L22N***-MM01C◇JAB2	60,80,100,120,160,200	あり	A-4	10
	単相0.2kW	G3L22N***-MM02C◇JAB2	30,40,50,60,80,100		A-6	11
	単相0.4kW	G3L22N***-MM04C◇JAB2	5,10,15,20,25		A-7	17.5

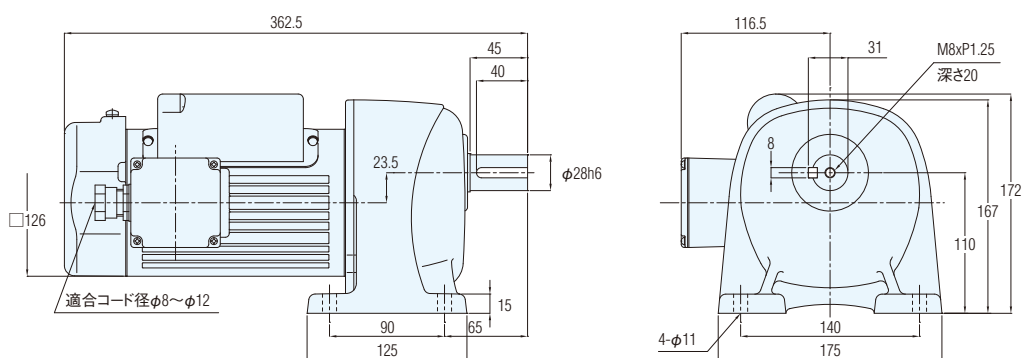
※型式の***には減速比が入ります。また、◇には電源電圧記号が入ります。

軸径28

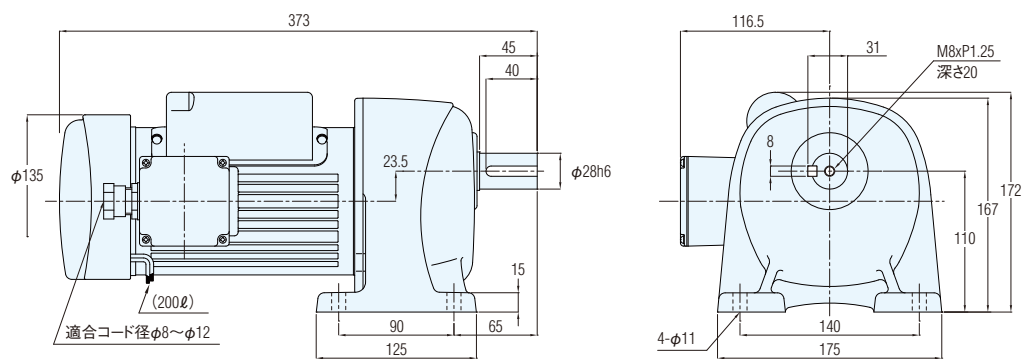
図A-8



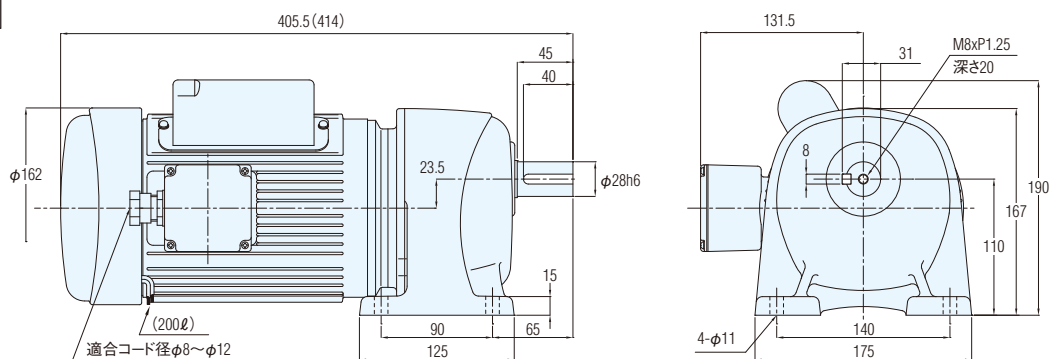
図A-9



図A-10



図A-11



()の値はブレーキ付ギアモータの表示です。

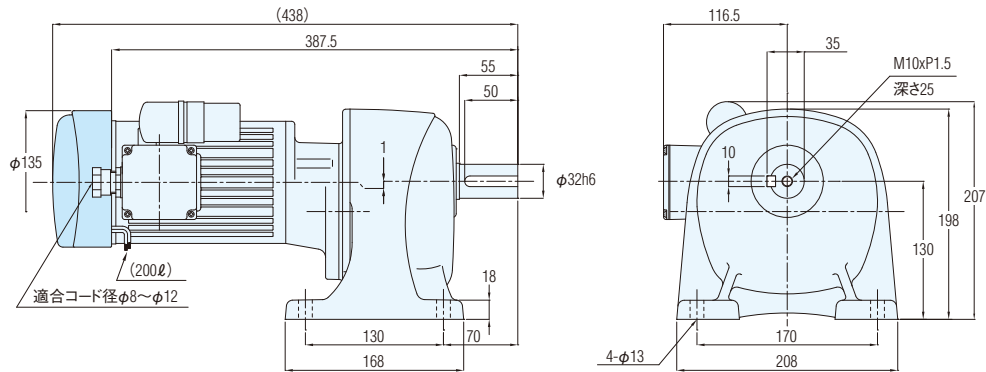
取付	容量	型式	減速比	ブレーキ	図番	質量(kg)
脚取付	単相0.1kW	G3L28N***-MM01C◇JAN	300,375,450	なし	A-8	11.5
	単相0.2kW	G3L28N***-MM02C◇JAN	100,120,160,200		A-9	11.5
	単相0.4kW	G3L28N***-MM04C◇JAN	30,40,50,60,80,100		A-11	17
	単相0.1kW	G3L28N***-MM01C◇JAB2	300,375,450	あり	A-8	13
	単相0.2kW	G3L28N***-MM02C◇JAB2	100,120,160,200		A-10	13
	単相0.4kW	G3L28N***-MM04C◇JAB2	30,40,50,60,80,100		A-11	19.5

※型式の***には減速比が入ります。また、◇には電源電圧記号が入ります。

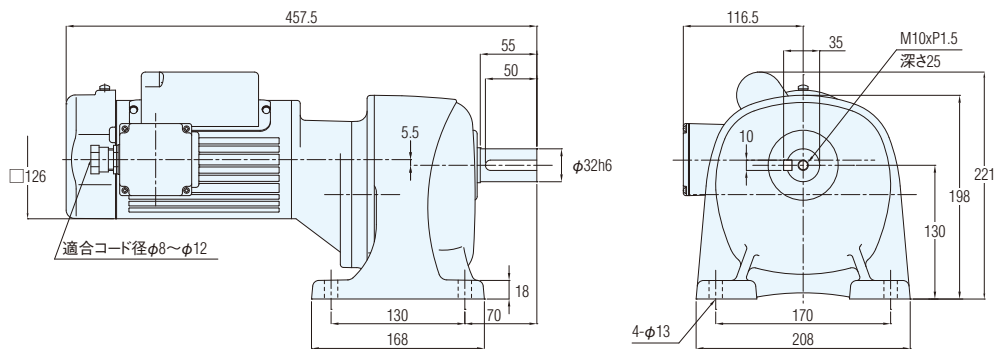
寸法図 G3(平行軸) 脚取付 ギアモータ ブレーキ付ギアモータ 单相

軸径32

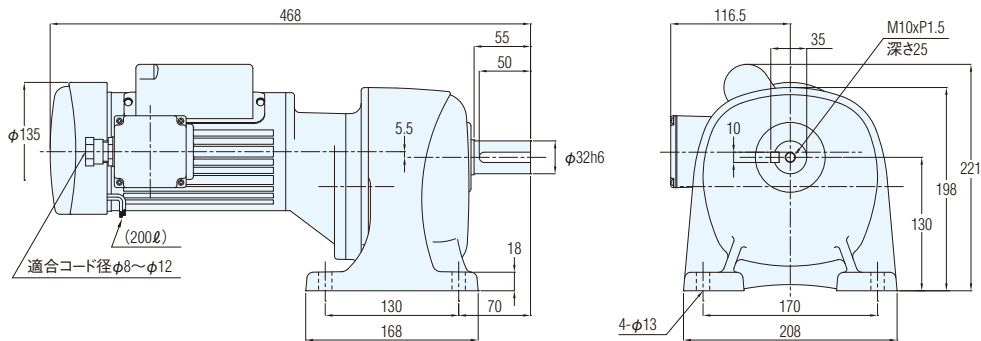
図A-12



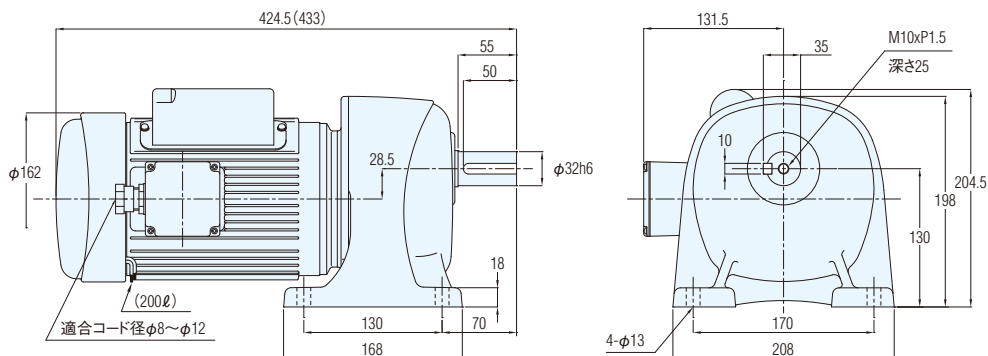
図A-13



図A-14



図A-15



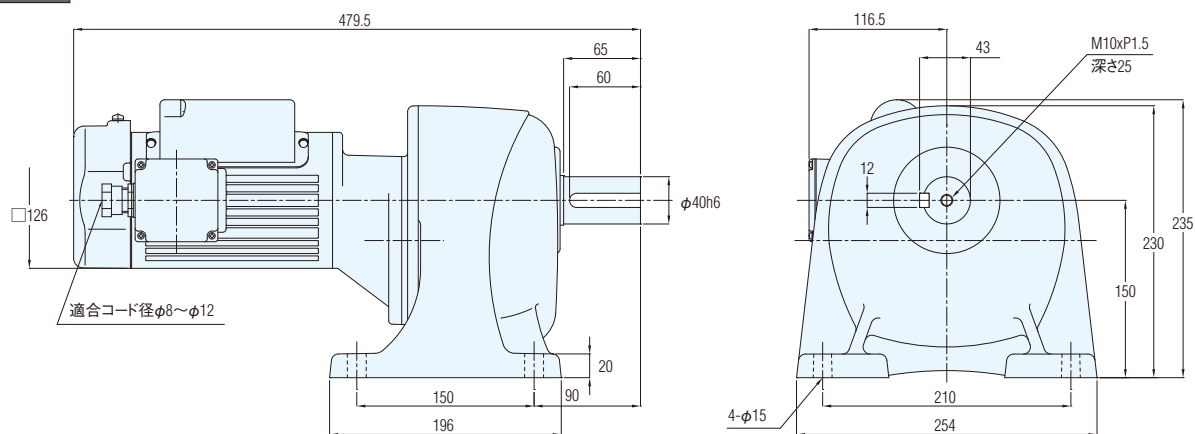
()の値はブレーキ付ギアモータの表示です。

取付	容量	型式	減速比	ブレーキ	図番	質量(kg)
脚取付	单相0.1kW	G3L32N***-MM01C◇JAN	600,750,900,1200	なし	A-12	14.5
	单相0.2kW	G3L32N***-MM02C◇JAN	300,375,450		A-13	15.5
	单相0.4kW	G3L32N***-MM04C◇JAN	100,120,160,200		A-15	20
	单相0.1kW	G3L32N***-MM01C◇JAB2	600,750,900,1200	あり	A-12	16
	单相0.2kW	G3L32N***-MM02C◇JAB2	300,375,450		A-14	17
	单相0.4kW	G3L32N***-MM04C◇JAB2	100,120,160,200		A-15	22.5

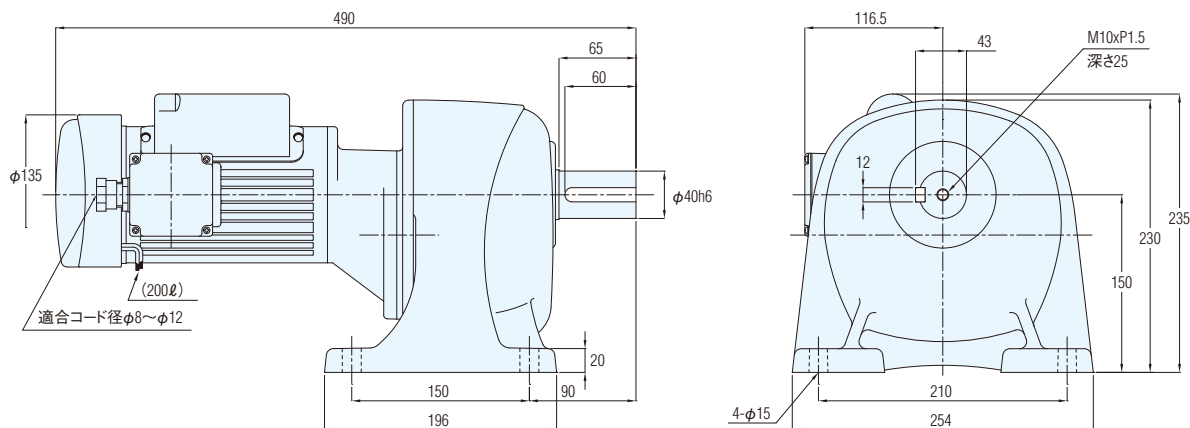
※型式の***には減速比が入ります。また、◇には電源電圧記号が入ります。

軸径40

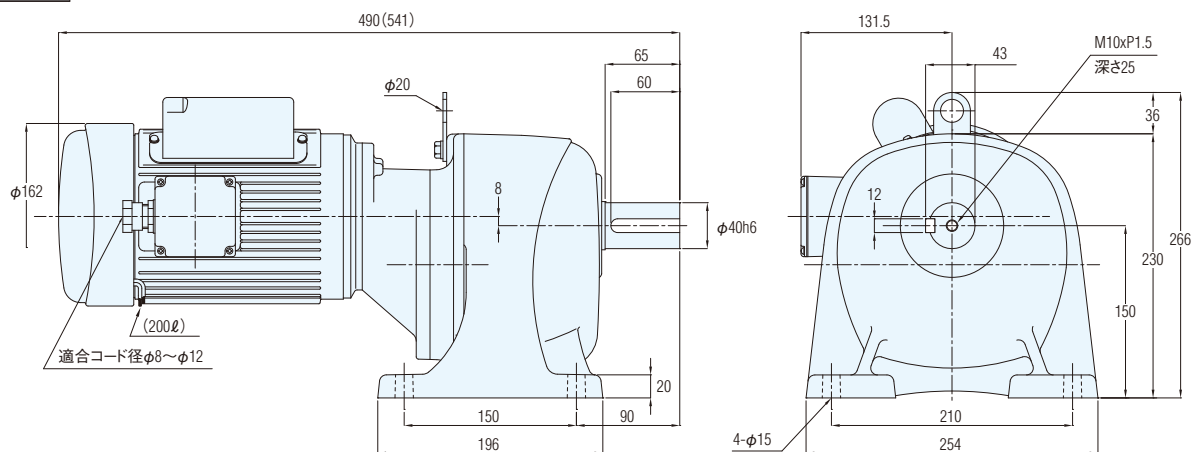
図A-16



図A-17



図A-18



()の値はブレーキ付ギアモータの表示です。

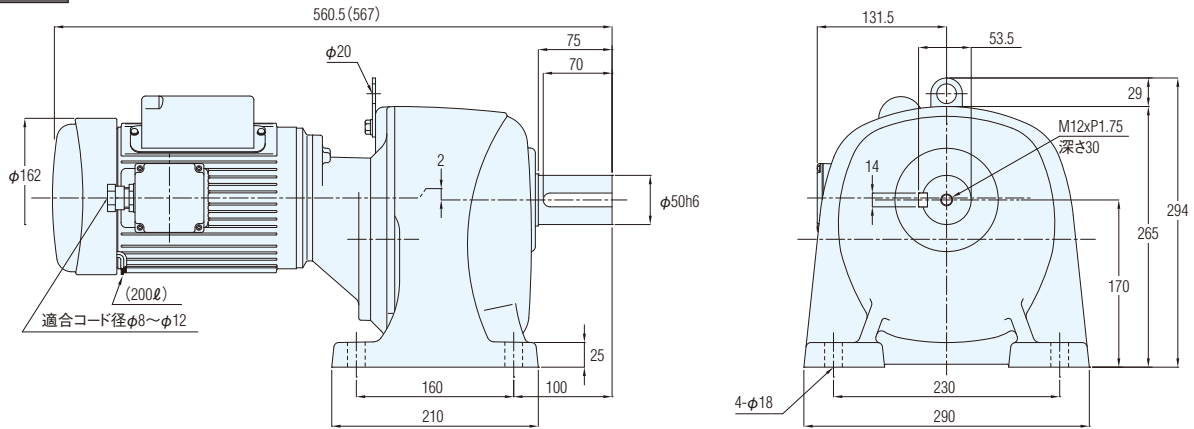
取付	容量	型式	減速比	ブレーキ	図番	質量(kg)
脚取付	単相0.2kW	G3L40N***-MM02C◇JAN	600,750,900,1200	なし	A-16	22
	単相0.4kW	G3L40N***-MM04C◇JAN	300,375,450		A-18	28.5
	単相0.2kW	G3L40N***-MM02C◇JAB2	600,750,900,1200	あり	A-17	23.5
	単相0.4kW	G3L40N***-MM04C◇JAB2	300,375,450		A-18	31

※型式の***には減速比が入ります。また、◇には電源電圧記号が入ります。

寸法図 G3(平行軸) 脚取付 ギアモータ ブレーキ付ギアモータ 単相

軸径50

図A-19



()の値はブレーキ付ギアモータの表示です。

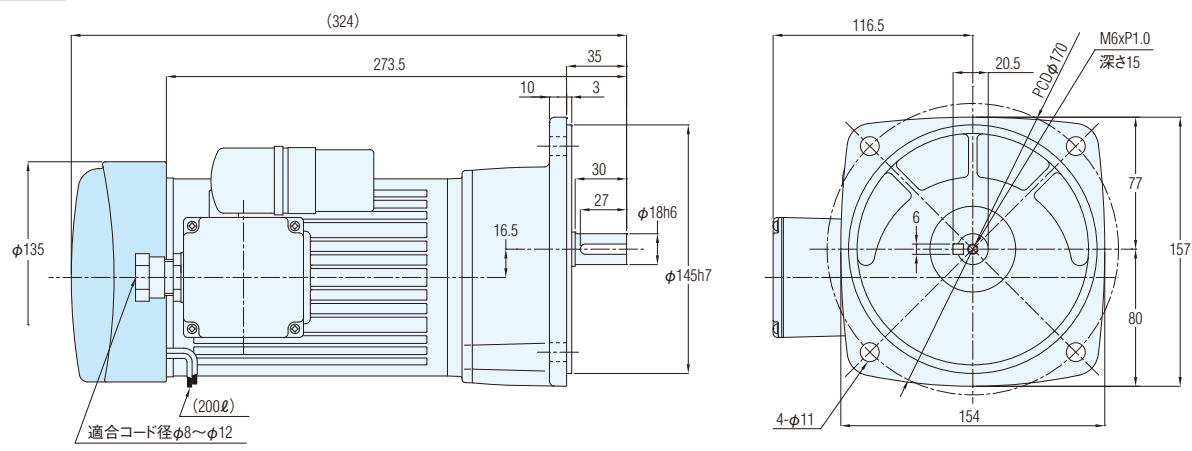
取付	容量	型式	減速比	ブレーキ	図番	質量(kg)
脚取付	単相0.4kW	G3L50N***-MM04C◇JAN	600,750,900,1200	なし	A-19	58
	単相0.4kW	G3L50N***-MM04C◇JAB2	600,750,900,1200	あり		60.5

※型式の***には減速比が入ります。また、◇には電源電圧記号が入ります。

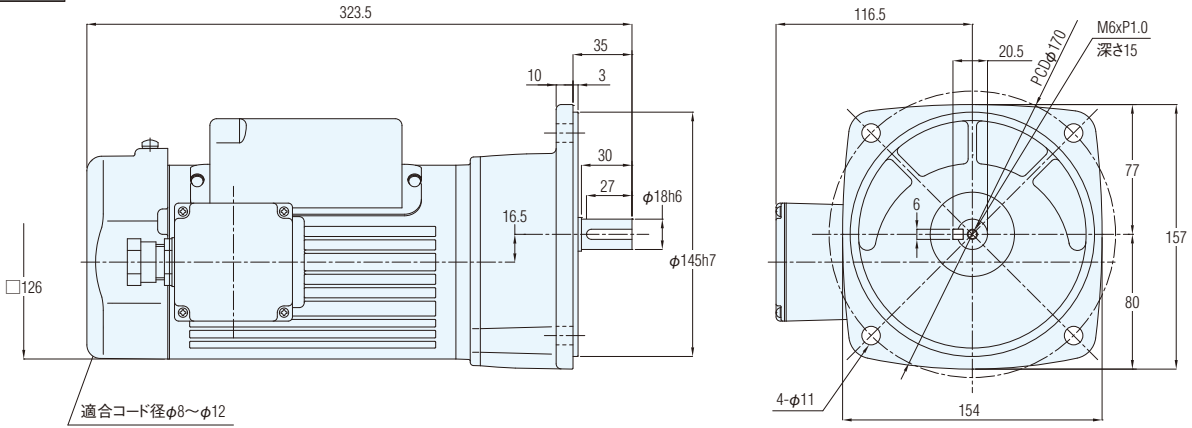
寸法図 G3(平行軸) フランジ取付 ギアモータ ブレーキ付ギアモータ 单相

軸径18

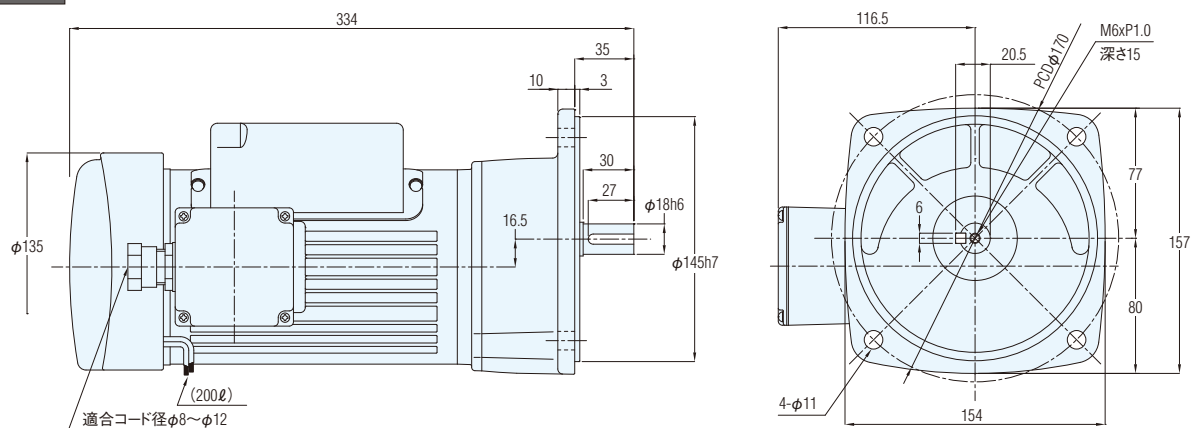
図A-20



図A-21



図A-22



()の値はブレーキ付ギアモータの表示です。

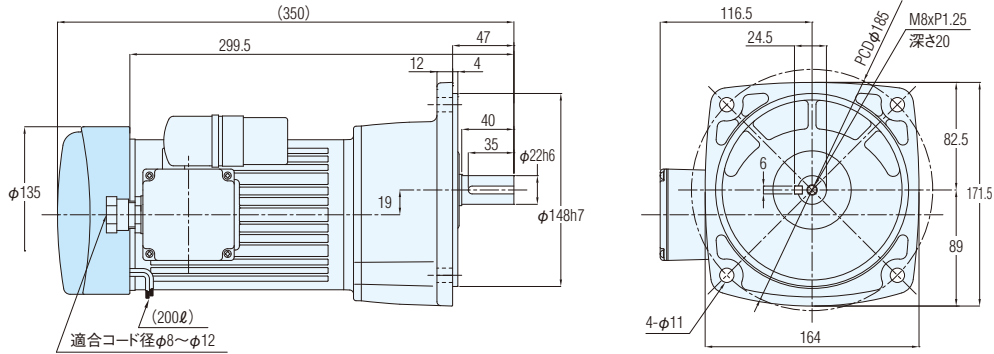
取付	容量	型式	減速比	ブレーキ	図番	質量(kg)
フランジ取付	単相0.1kW	G3F18N***-MM01C◇JAN	5,10,15,20,25	なし	A-20	8
	単相0.2kW	G3F18N***-MM02C◇JAN	5,10,15,20,25,30,40,50		A-21	9
	単相0.1kW	G3F18N***-MM01C◇JAB2	5,10,15,20,25	あり	A-20	9.5
	単相0.2kW	G3F18N***-MM02C◇JAB2	5,10,15,20,25,30,40,50		A-22	10.5

※型式の***には減速比が入ります。また、◇には電源電圧記号が入ります。

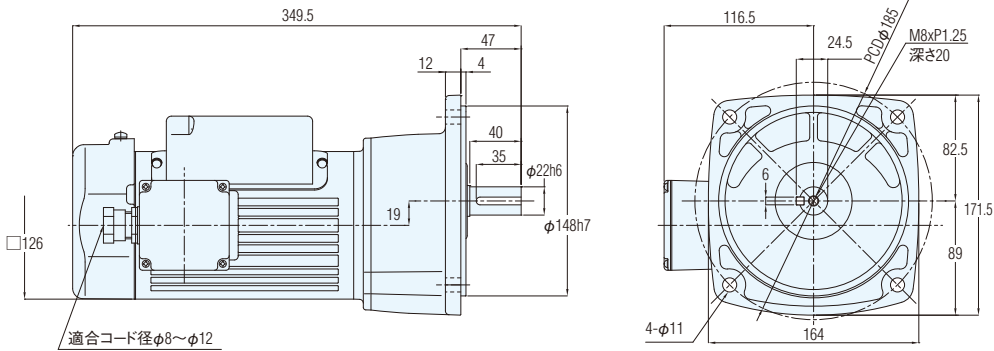
寸法図 G3 (平行軸) フランジ取付 ギアモータ ブレーキ付ギアモータ 单相

軸径22

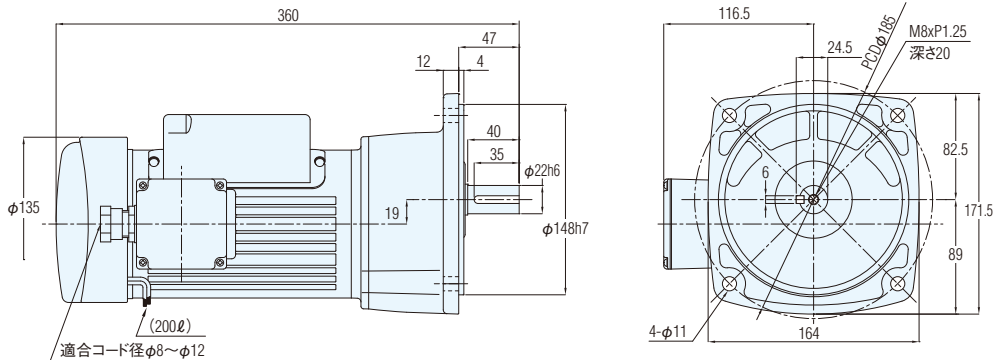
図A-23



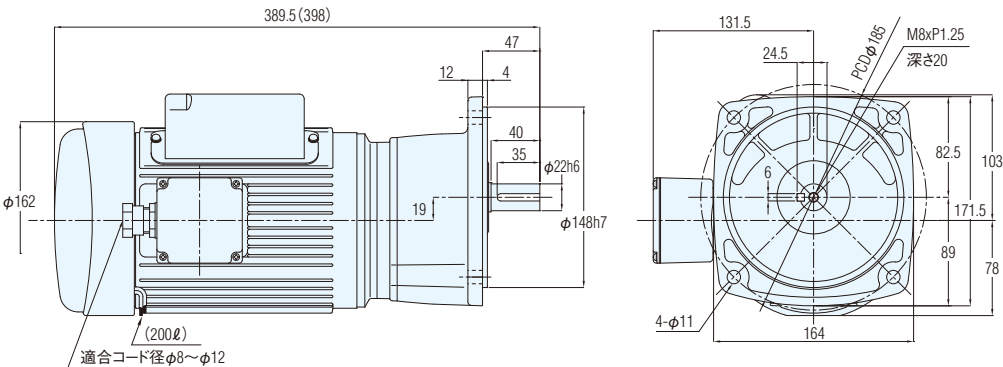
図A-24



図A-25



図A-26



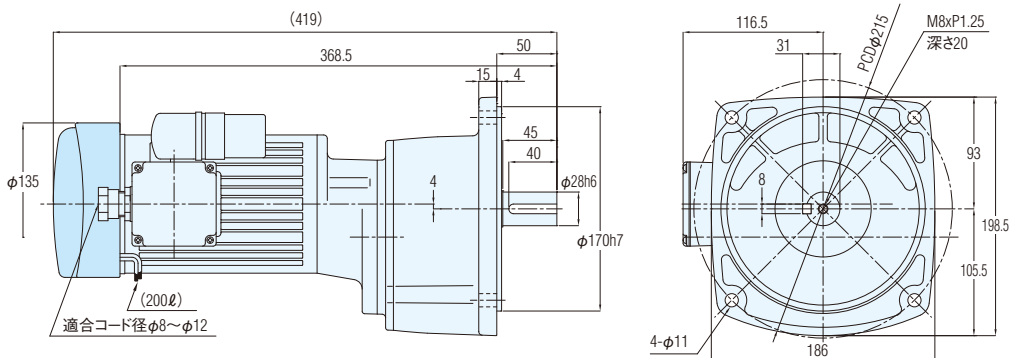
()の値はブレーキ付ギアモータの表示です。

取付	容量	型式	減速比	ブレーキ	図番	質量(kg)
フランジ取付	単相0.1kW	G3F22N***-MM01C◇JAN	60,80,100,120,160,200	なし	A-23	9
	単相0.2kW	G3F22N***-MM02C◇JAN	30,40,50,60,80,100		A-24	10
	単相0.4kW	G3F22N***-MM04C◇JAN	5,10,15,20,25		A-26	15.5
	単相0.1kW	G3F22N***-MM01C◇JAB2	60,80,100,120,160,200	あり	A-23	10.5
	単相0.2kW	G3F22N***-MM02C◇JAB2	30,40,50,60,80,100		A-25	11.5
	単相0.4kW	G3F22N***-MM04C◇JAB2	5,10,15,20,25		A-26	18

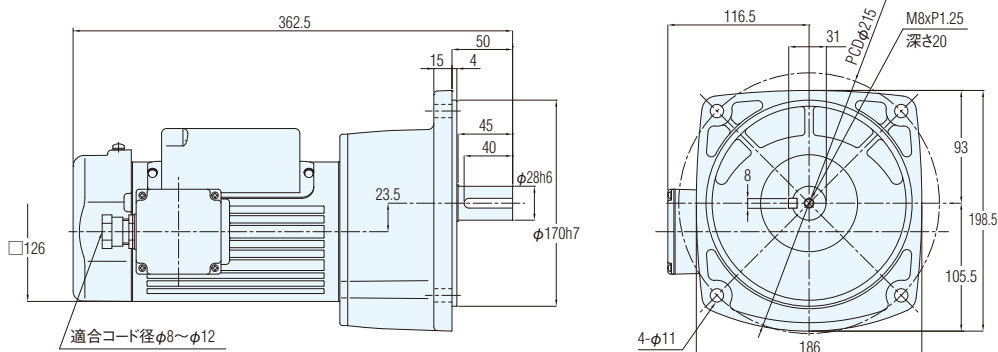
※型式の***には減速比が入ります。また、◇には電源電圧記号が入ります。

軸径28

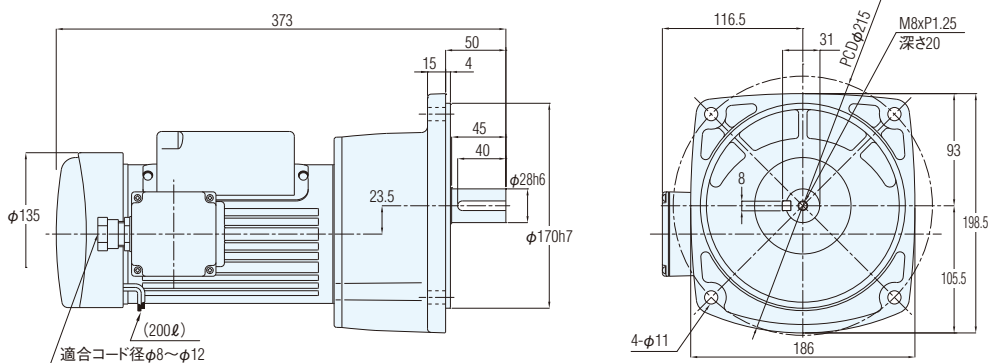
図A-27



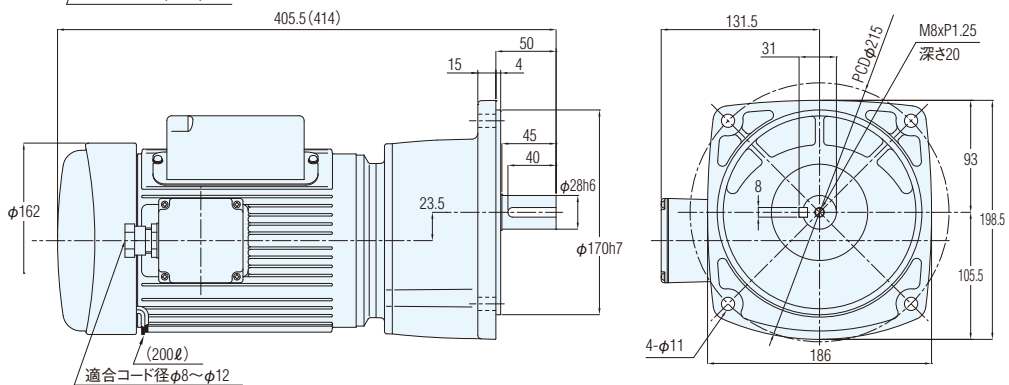
図A-28



図A-29



図A-30



()の値はブレーキ付ギアモータの表示です。

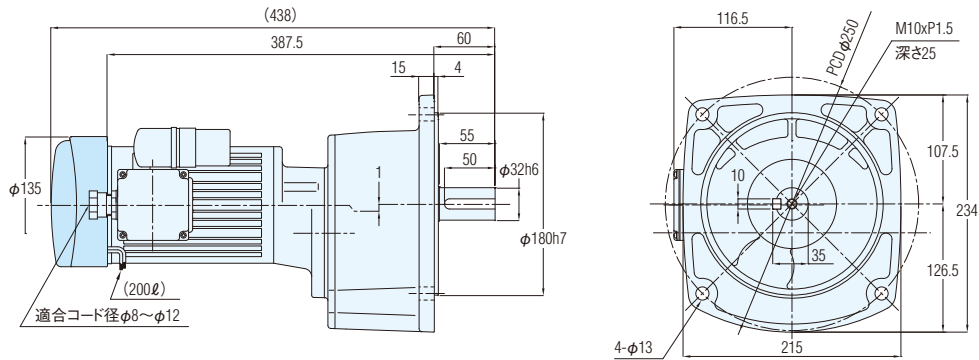
取付	容量	型式	減速比	ブレーキ	図番	質量(kg)
フランジ取付	単相0.1kW	G3F28N***-MM01C◇JAN	300,375,450	なし	A-27	12
	単相0.2kW	G3F28N***-MM02C◇JAN	100,120,160,200		A-28	12
	単相0.4kW	G3F28N***-MM04C◇JAN	30,40,50,60,80,100		A-30	17.5
	単相0.1kW	G3F28N***-MM01C◇JAB2	300,375,450	あり	A-27	13.5
	単相0.2kW	G3F28N***-MM02C◇JAB2	100,120,160,200		A-29	13.5
	単相0.4kW	G3F28N***-MM04C◇JAB2	30,40,50,60,80,100		A-30	20

※型式の***には減速比が入ります。また、◇には電源電圧記号が入ります。

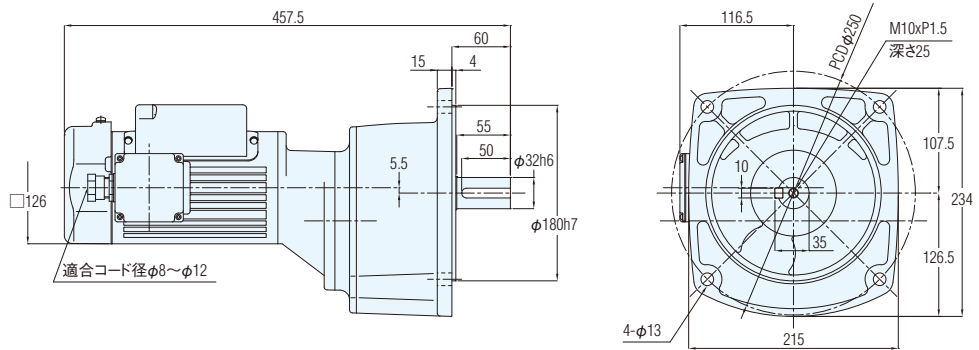
寸法図 G3(平行軸) フランジ取付 ギアモータ ブレーキ付ギアモータ 单相

軸径32

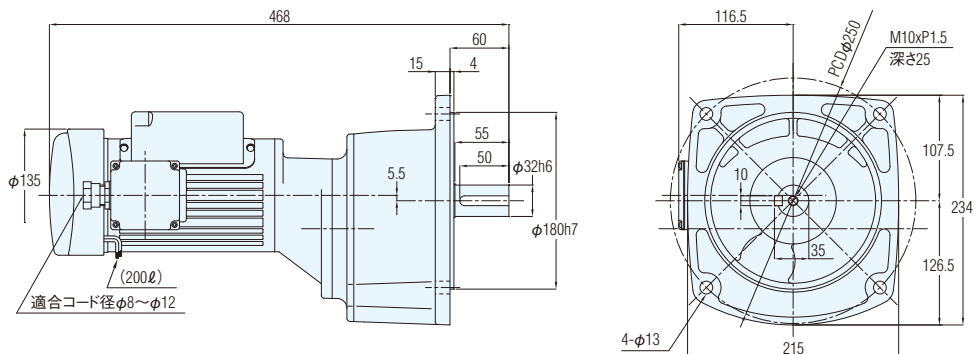
図A-31



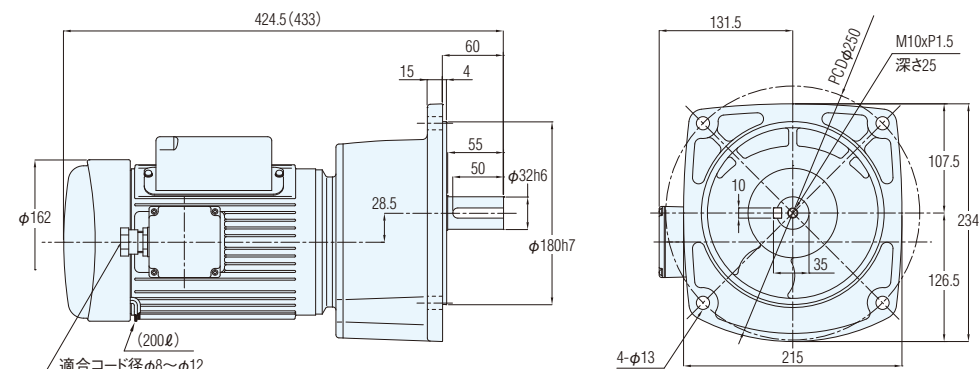
図A-32



図A-33



図A-34



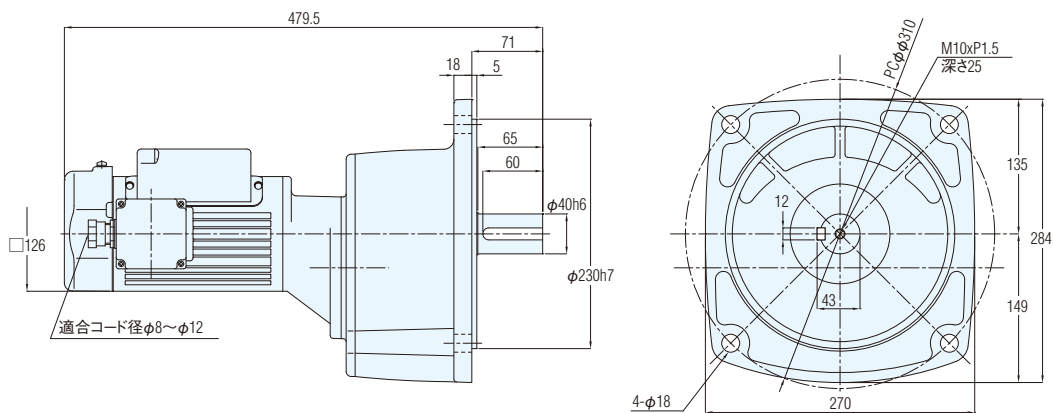
()の値はブレーキ付ギアモータの表示です。

取付	容量	型式	減速比	ブレーキ	図番	質量(kg)
フランジ取付	単相0.1kW	G3F32N***-MM01C◇JAN	600,750,900,1200	なし	A-31	15
	単相0.2kW	G3F32N***-MM02C◇JAN	300,375,450		A-32	16
	単相0.4kW	G3F32N***-MM04C◇JAN	100,120,160,200		A-34	20.5
	単相0.1kW	G3F32N***-MM01C◇JAB2	600,750,900,1200	あり	A-31	16.5
	単相0.2kW	G3F32N***-MM02C◇JAB2	300,375,450		A-33	17.5
	単相0.4kW	G3F32N***-MM04C◇JAB2	100,120,160,200		A-34	23

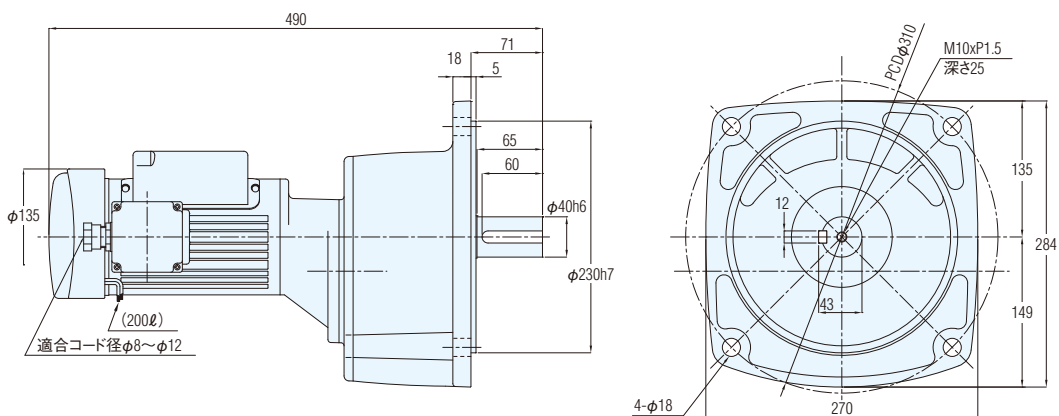
※型式の***には減速比が入ります。また、◇には電源電圧記号が入ります。

軸径40

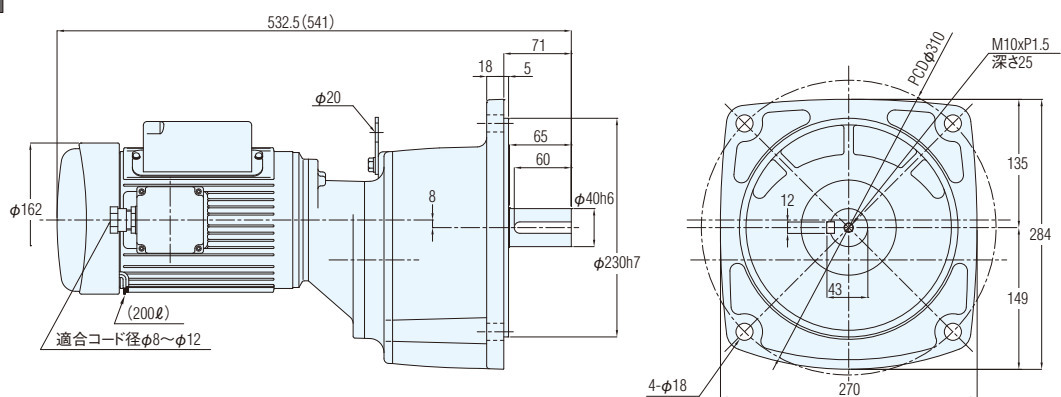
図A-35



図A-36



図A-37



()の値はブレーキ付ギアモータの表示です。

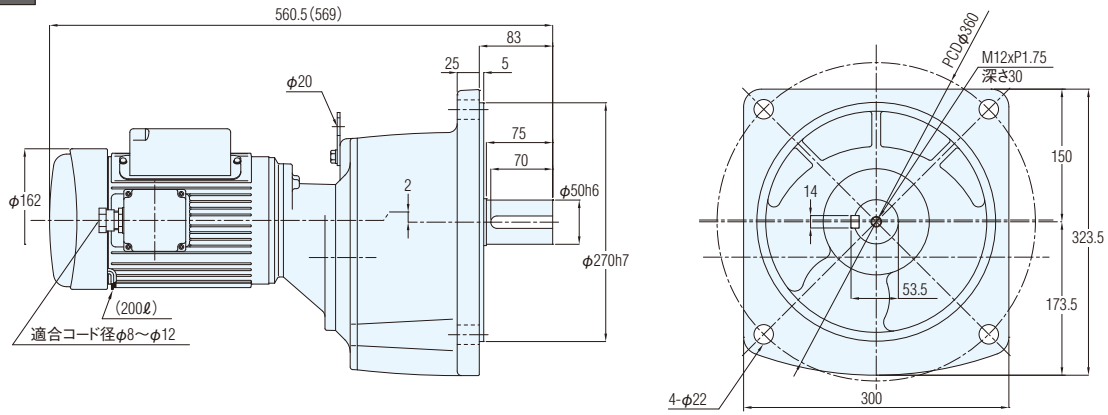
取付	容量	型式	減速比	ブレーキ	図番	質量(kg)
フランジ取付	単相0.2kW	G3F40N***-MM02C◇JAN	600,750,900,1200	なし	A-35	23.5
	単相0.4kW	G3F40N***-MM04C◇JAN	300,375,450		A-37	30
	単相0.2kW	G3F40N***-MM02C◇JAB2	600,750,900,1200	あり	A-36	25
	単相0.4kW	G3F40N***-MM04C◇JAB2	300,375,450		A-37	32.5

※型式の***には減速比が入ります。また、◇には電源電圧記号が入ります。

寸法図 G3(平行軸) フランジ取付 ギアモータ ブレーキ付ギアモータ 単相

軸径50

図A-38



()の値はブレーキ付ギアモータの表示です。

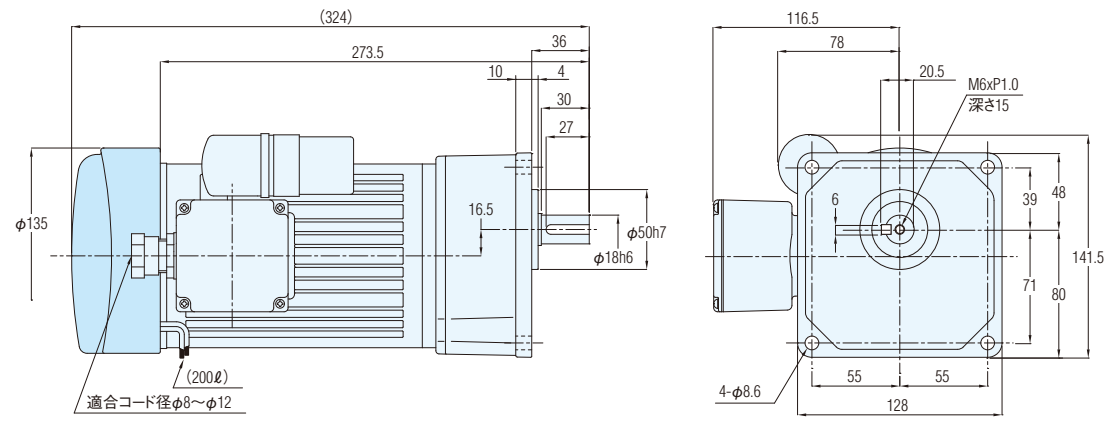
取付	容量	型式	減速比	ブレーキ	図番	質量(kg)
フランジ取付	単相0.4kW	G3F50N***-MM04C◇JAN	600,750,900,1200	なし	A-38	63
	単相0.4kW	G3F50N***-MM04C◇JAB2	600,750,900,1200	あり		65.5

※型式の***には減速比が入ります。また、◇には電源電圧記号が入ります。

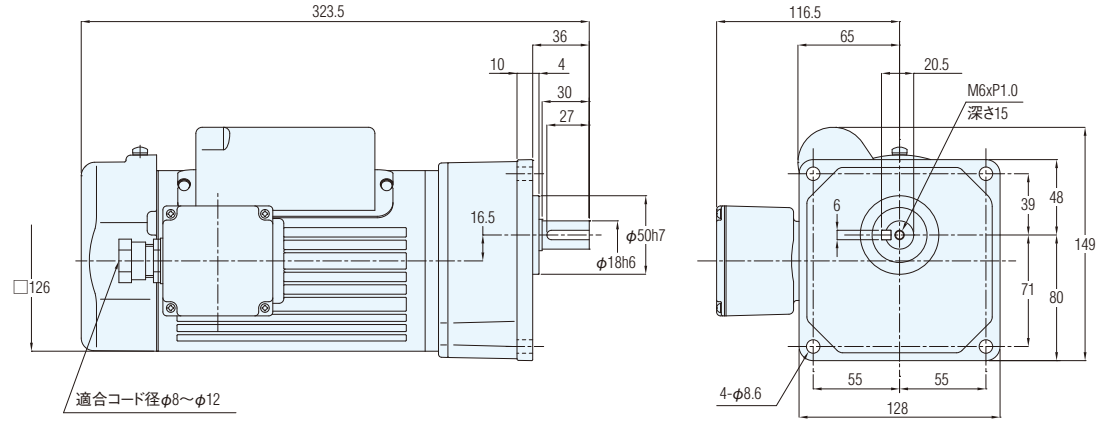
寸法図 G3(平行軸) 小フランジ取付 ギアモータ ブレーキ付ギアモータ 単相

軸径18

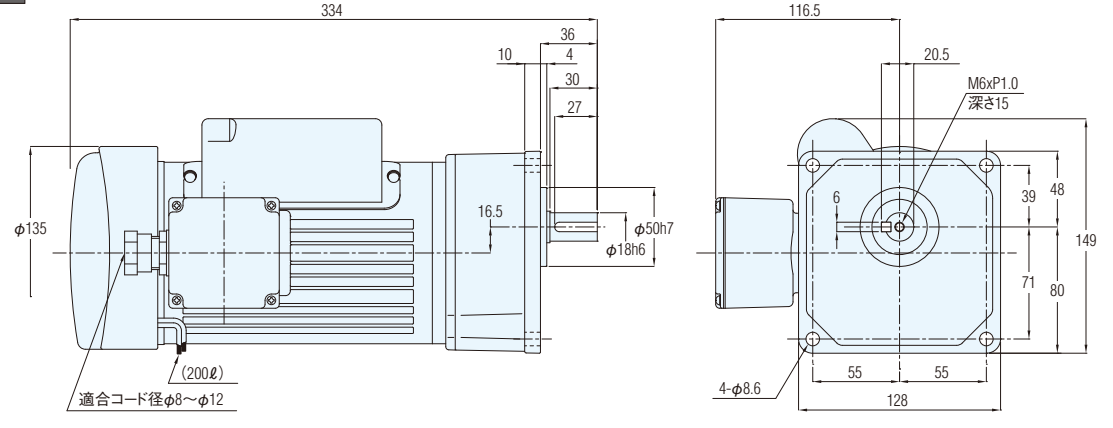
図A-39



図A-40



図A-41



()の値はブレーキ付ギアモータの表示です。

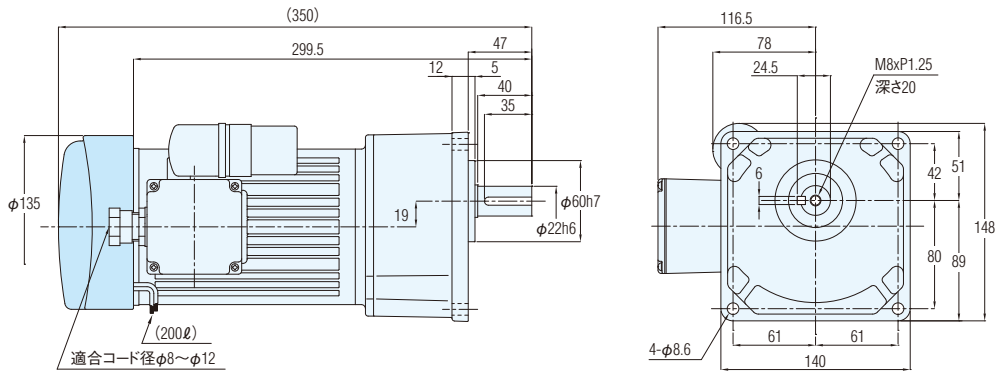
取付	容量	型式	減速比	ブレーキ	図番	質量(kg)
小フランジ取付	単相0.1kW	G3K18N***-MM01C◇JAN	5,10,15,20,25,30,40,50	なし	A-39	8
	単相0.2kW	G3K18N***-MM02C◇JAN	5,10,15,20,25		A-40	9
	単相0.1kW	G3K18N***-MM01C◇JAB2	5,10,15,20,25,30,40,50	あり	A-39	9.5
	単相0.2kW	G3K18N***-MM02C◇JAB2	5,10,15,20,25		A-41	10.5

※型式の***には減速比が入ります。また、◇には電源電圧記号が入ります。

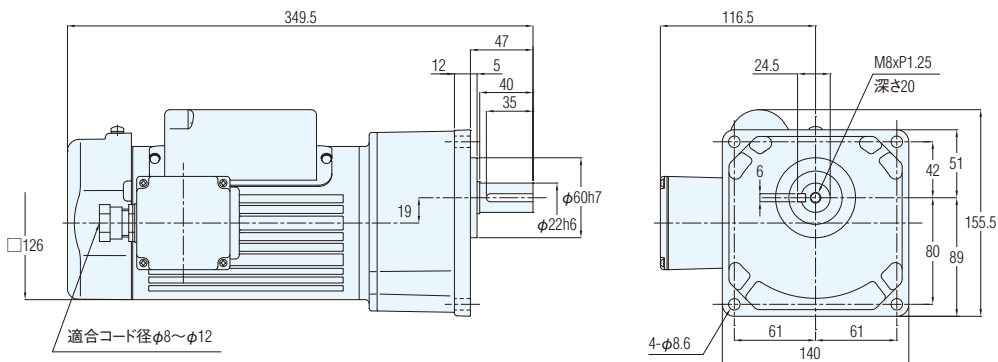
寸法図 G3(平行軸) 小フランジ取付 ギアモータ ブレーキ付ギアモータ 単相

軸径22

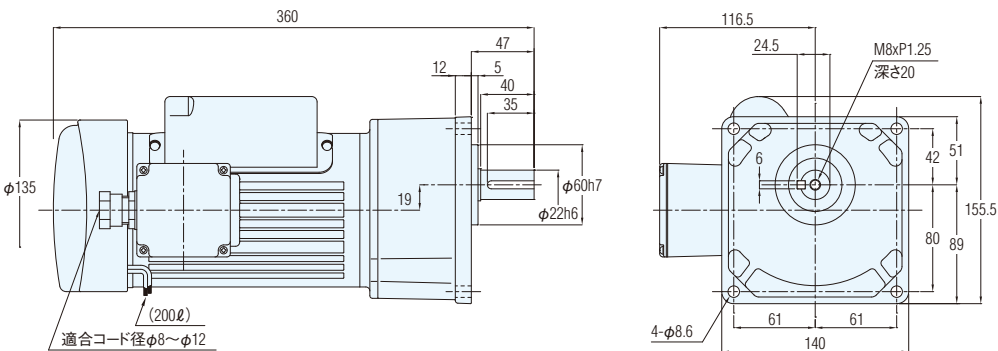
図A-42



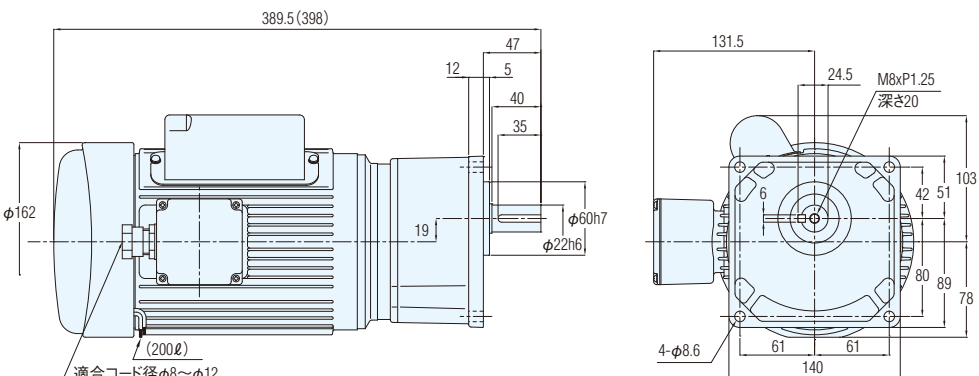
図A-43



図A-44



図A-45



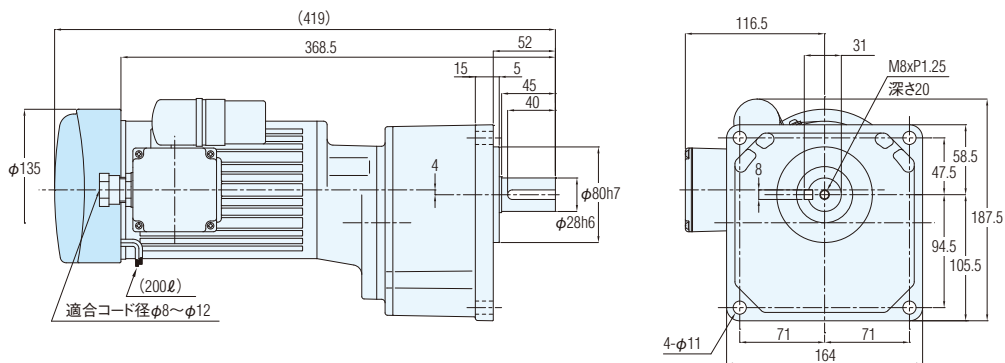
()の値はブレーキ付ギアモータの表示です。

取付	容量	型式	減速比	ブレーキ	図番	質量(kg)
小フランジ取付	単相0.1kW	G3K22N***-MM01C◇JAN	60,80,100,120,160,200	なし	A-42	9
	単相0.2kW	G3K22N***-MM02C◇JAN	30,40,50,60,80,100		A-43	10
	単相0.4kW	G3K22N***-MM04C◇JAN	5,10,15,20,25		A-45	15.5
	単相0.1kW	G3K22N***-MM01C◇JAB2	60,80,100,120,160,200	あり	A-42	10.5
	単相0.2kW	G3K22N***-MM02C◇JAB2	30,40,50,60,80,100		A-44	11.5
	単相0.4kW	G3K22N***-MM04C◇JAB2	5,10,15,20,25		A-45	18

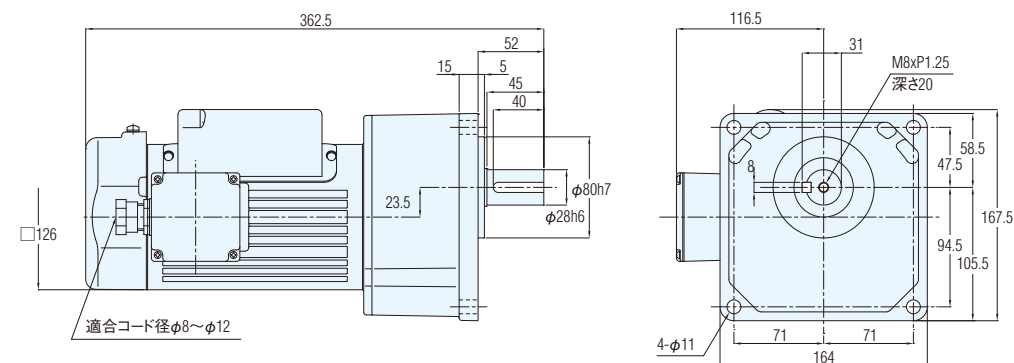
※型式の***には減速比が入ります。また、◇には電源電圧記号が入ります。

軸径28

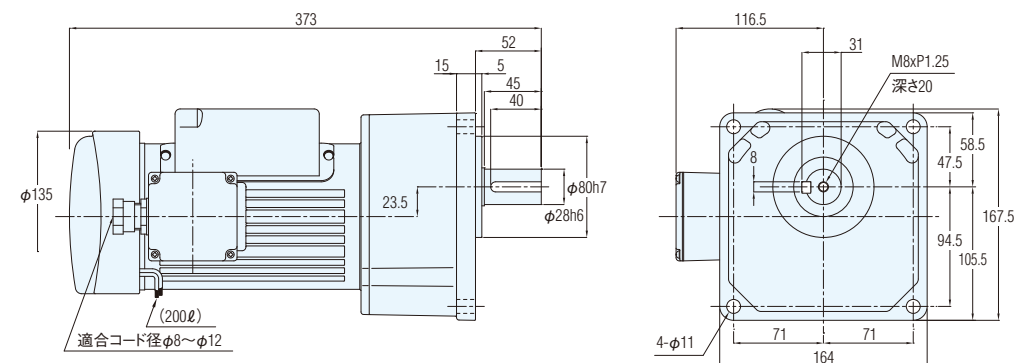
図A-46



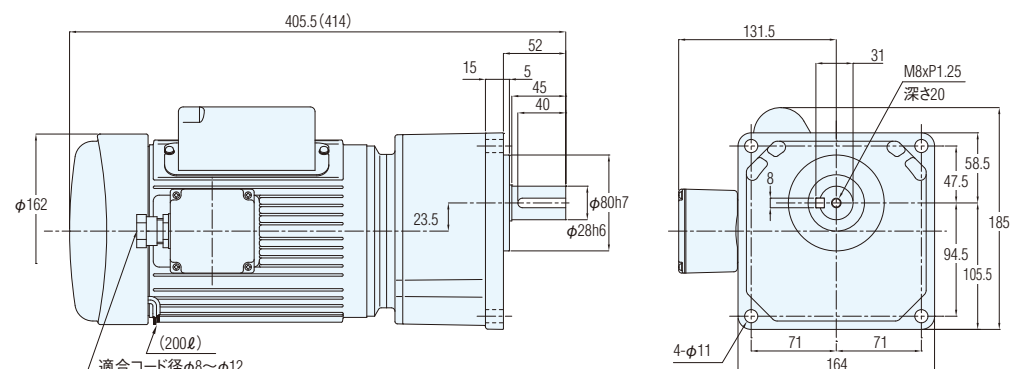
図A-47



図A-48



図A-49



()の値はブレーキ付ギアモータの表示です。

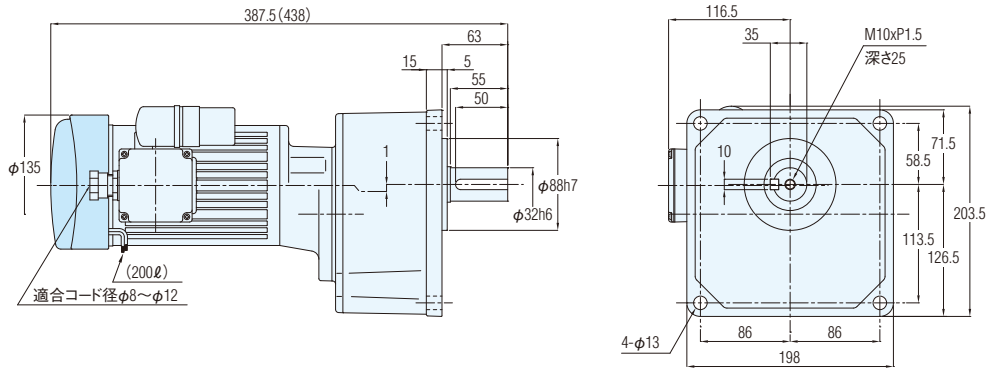
取付	容量	型式	減速比	ブレーキ	図番	質量(kg)
小フランジ取付	単相0.1kW	G3K28N***-MM01C◇JAN	300,375,450	なし	A-46	12
	単相0.2kW	G3K28N***-MM02C◇JAN	100,120,160,200		A-47	12
	単相0.4kW	G3K28N***-MM04C◇JAN	30,40,50,60,80,100		A-49	17.5
	単相0.1kW	G3K28N***-MM01C◇JAB2	300,375,450	あり	A-46	13.5
	単相0.2kW	G3K28N***-MM02C◇JAB2	100,120,160,200		A-48	13.5
	単相0.4kW	G3K28N***-MM04C◇JAB2	30,40,50,60,80,100		A-49	20

※型式の***には減速比が入ります。また、◇には電源電圧記号が入ります。

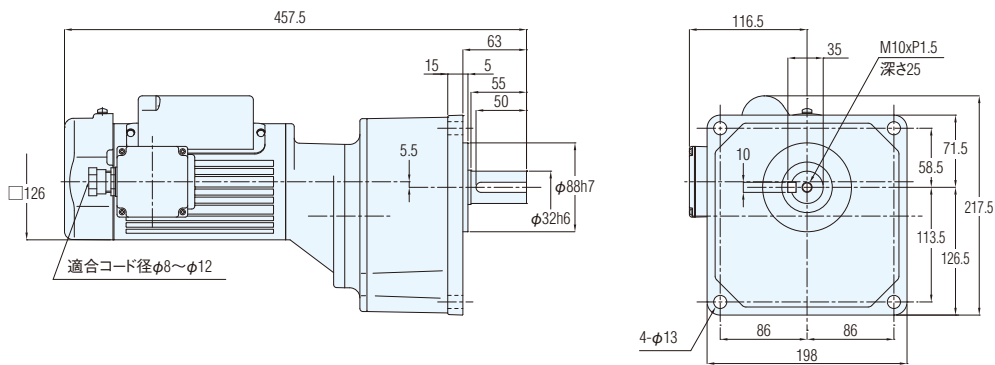
寸法図 G3 (平行軸) 小フランジ取付 ギアモータ ブレーキ付ギアモータ 単相

軸径32

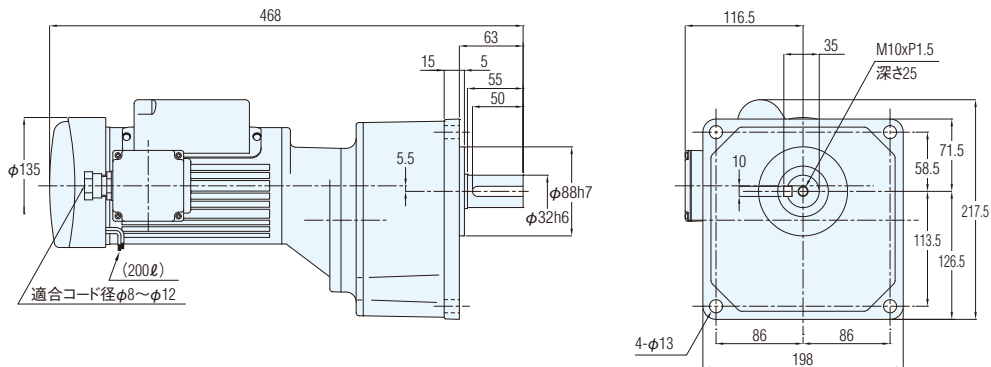
図A-50



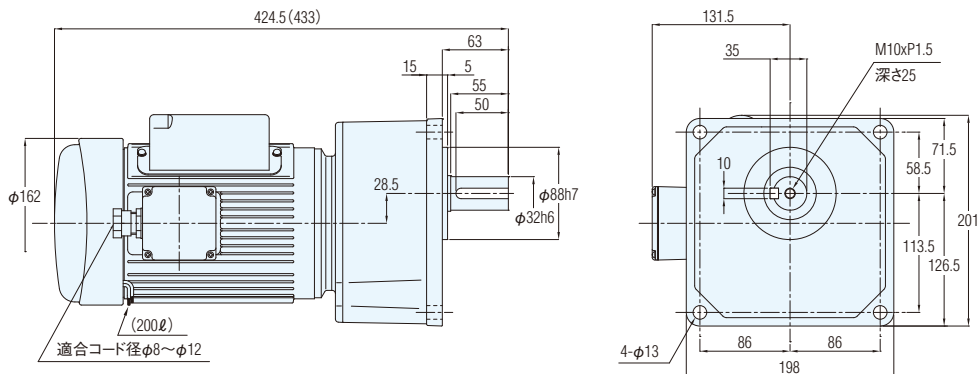
図A-51



図A-52



図A-53



()の値はブレーキ付ギアモータの表示です。

取付	容量	型式	減速比	ブレーキ	図番	質量(kg)
小フランジ取付	単相0.1kW	G3K32N***-MM01C◇JAN	600,750,900,1200	なし	A-50	15
	単相0.2kW	G3K32N***-MM02C◇JAN	300,375,450		A-51	16
	単相0.4kW	G3K32N***-MM04C◇JAN	100,120,160,200		A-53	20.5
	単相0.1kW	G3K32N***-MM01C◇JAB2	600,750,900,1200	あり	A-50	16.5
	単相0.2kW	G3K32N***-MM02C◇JAB2	300,375,450		A-52	17.5
	単相0.4kW	G3K32N***-MM04C◇JAB2	100,120,160,200		A-53	23

※型式の***には減速比が入ります。また、◇には電源電圧記号が入ります。



平行軸

クラッチ/ブレーキ付 ギアモータ

機種・型式記号

G3

シリーズ

■標準仕様 G3シリーズ(クラッチ/ブレーキ付)

モータ部	相数	三相
	容量	0.1kW~0.75kW
	電源	標準電圧(3定格) 200V/50Hz, 200V/60Hz, 220V/60Hz 倍電圧(4定格) 380V/50Hz, 400V/50Hz, 400V/60Hz, 440V/60Hz
	耐熱クラス	F種
	始動方式	直入れ
	保護冷却方式	全閉外扇(0.1kW, 0.2kWは全閉)
	極数	4
	定格	連続
減速部	減速方式	ヘリカルギア
	潤滑方式	グリース潤滑(メンテナンスフリー)
	出力軸	新JISキー(JIS B 1301-1996普通形) ※キー材は付属されています。
	出力軸材質	S43C
	ケース材質	アルミダイカスト
周囲条件	周囲温度	-10°C~40°C
	周囲湿度	85%以下(結露なきこと)
	高度	1,000m以下
	雰囲気	腐食性ガス・爆発性ガス・蒸気などのないこと。 じんあいを含まない換気の良い場所であること。
	設置場所	屋内
塗装	塗装色	グレー(マンセル値:9B6/0.5)
取付方向		水平、垂直、傾斜等、据付角度の制限なし

機種・型式記号 G3シリーズ(平行軸)

下記のような記号によって区分されておりますので、ご注文・ご照会の際はこの記号でご指示ください。

ギアヘッド型式				モータ型式								ブレーキ仕様	オプション	
取付区分	枠番	軸配置	減速比	モータ区分	モータ仕様	容量	相数	電源電圧	規格	ターミナルボックス	ブレーキ	補助記号	仕様記号	
G3L	18	N	50	E	M	02	T	N	J	T	N			
G3F	22	N	80	E	M	04	T	W	J	T	N			
G3K	32	N	100	E	D	08	T	W	J	T	N	X	T9HZ	
①	②	③	④	⑤	⑥	⑦	⑧	⑨	⑩	⑪	⑫	⑬	⑭	

①取付区分	G3L : 直交軸脚取付
	G3F : 直交軸フランジ取付
	G3K : 小フランジ取付(18枠~32枠)
②枠番及び出力軸径	出力軸(外径)
③出力軸 配置記号	N : 平行軸
④減速比	5:1 / 5~200:1 / 200
⑤モータ区分	E : クラッチ/ブレーキ付
⑥モータ仕様	M : IE1効率 F種 標準モータ
	D : IE3効率 F種 標準モータ
⑦モータ容量	01 : 0.1kW
	02 : 0.2kW
	04 : 0.4kW
	08 : 0.75kW
⑧相数	T : 三相
⑨電源電圧 <small>※その他の電圧/周波数についてはお問い合わせください。</small>	N : 200V/50Hz, 200V/60Hz, 220V/60Hz
	W : 380V/50Hz, 400V/50Hz, 400V/60Hz, 440V/60Hz
⑩規格	J : 規格なし
⑪ターミナルボックス	T : T型ターミナルボックス(鋼板)
⑫ブレーキ	N : ブレーキなし(クラッチ/ブレーキ付モータ仕様)
⑬補助記号	空欄 : 標準仕様
	X : 特殊仕様追加認識記号
⑭仕様記号 <small>仕様記号は銘板の製品型式名には表示されません。銘板上の仕様記号欄に表示されます。</small>	ターミナルボックス 位置指示記号 詳細は〈P.E23〉をご参照ください。



平行軸

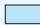
0.1kW-0.75kW クラッチ/ブレーキ付 ギアモータ

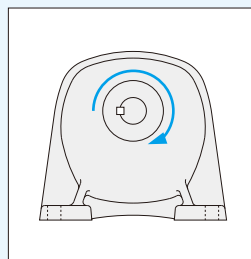
性能表/寸法図

G3
シリーズ

三相

【注意事項】

- 出力軸回転速度はモータ同期回転速度と呼びの減速比に対する値です。
- 性能表内  は<P.E19>に示した結線(正転)の場合、出力軸方向より見て右回転であることを示します。(右図参照)



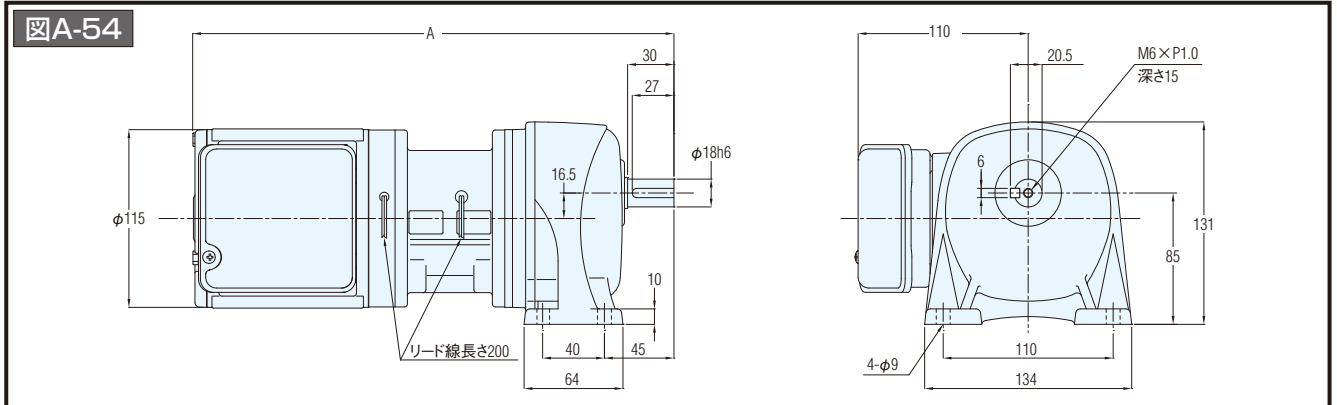
性能表

モータ容量	電圧 V	周波数 Hz	定格電流 A	定格回転速度 r/min	枠番	減速比	実減速比 (分数)	出力軸回転速度 r/min				出力軸許容トルク				出力軸許容O.H.L.		外寸図の頁・図番		
								N·m		kgf·m		N	kgf	G3L	G3F	G3K				
	50Hz	60Hz	50Hz	60Hz				50Hz	60Hz											
三相 0.1kW	200	50	0.61	1410	18	1/ 5	33/ 164	300	360	3	2.5	0.31	0.26	770	78	P.A27 図A-54	P.A29 図A-59	P.A31 図A-64		
						1/ 10	77/ 779	150	180	6.1	5	0.62	0.51	1140	116					
						1/ 15	119/ 1804	100	120	9.1	7.5	0.93	0.77	1270	129					
						1/ 20	49/ 984	75	90	12	9.8	1.2	1	1530	156					
						1/ 25	28/ 697	60	72	15	12.7	1.5	1.3	1650	168					
						1/ 30	35/ 1066	50	60	19	14.7	1.9	1.5	1780	181					
						1/ 40	35/ 1404	37.5	45	24	19.6	2.4	2	1910	194					
	400	60	0.28	1690	22	1/ 50	7/ 351	30	36	29	24.5	3	2.5	2040	208	P.A27 図A-55	P.A29 図A-60	P.A31 図A-65		
						1/ 60	11/ 684	25	30	35	29.4	3.6	3	2800	285					
						1/ 80	21/ 1634	18.8	22.5	47	39.2	4.8	4	3180	324					
						1/100	7/ 684	15	18	59	49	6	5	3180	324					
						1/120	147/17974	12.5	15	71	58.8	7.2	6	3180	324					
						1/160	21/ 3268	9.4	11.2	94	78.4	9.6	8	3180	324					
						1/200	21/ 4085	7.5	9	117	98	11.9	10	3180	324					
三相 0.2kW	200	50	1.1	1400	18	1/ 5	33/ 164	300	360	6.1	5	0.62	0.51	770	78	P.A27 図A-54	P.A29 図A-59	P.A31 図A-64		
						1/ 10	77/ 779	150	180	11.8	9.8	1.2	1	1140	116					
						1/ 15	119/ 1804	100	120	18.6	14.7	1.9	1.5	1270	129					
						1/ 20	49/ 984	75	90	24.5	20.6	2.5	2.1	1450	147					
						1/ 25	28/ 697	60	72	30.4	25.5	3.1	2.6	1550	158					
						1/ 30	7/ 216	50	60	36.3	30.4	3.7	3.1	2280	232					
						1/ 40	91/ 3600	37.5	45	47	39.2	4.8	4	2410	245					
	400	60	0.56	1700	22	1/ 50	11/ 540	30	36	58.8	49	6	5	2540	259	P.A27 図A-55	P.A29 図A-60	P.A31 図A-65		
						1/ 60	637/39600	25	30	70.6	58.8	7.2	6	2800	285					
						1/ 80	91/ 7200	18.8	22.5	94.1	78.4	9.6	8	3000	306					
						*1/100	11/ 1080	15	18	97	80.4	9.9	8.2	3180	324					
						1/100	13/ 1353	15	18	117	98	11.9	10	3690	376					
						1/120	91/11000	12.5	15	140	117	14.3	11.9	4320	440					
						1/160	1/ 165	9.4	11.2	187	156	19.1	15.9	4450	454					
440	60	0.50	1710	28	1/200	7/ 1375	7.5	9	234	195	23.9	19.9	4450	454	P.A27 図A-56	P.A29 図A-61	P.A31 図A-66			
					1/ 5	7/ 34	300	360	12	10	1.2	1	1140	116						
					1/ 10	7/ 68	150	180	25	21	2.5	2.1	1530	156						
					1/ 15	49/ 748	100	120	36	30	3.7	3.1	1780	181						
					1/ 20	7/ 136	75	90	48	40	4.9	4.1	1910	194						
					1/ 25	7/ 170	60	72	61	50	6.2	5.1	2050	209						
					1/ 30	1/ 30	50	60	73	61	7.4	6.2	3310	337						
三相 0.4kW	200	50	2.1	1400	22	1/ 40	221/ 8610	37.5	45	94	78	9.6	8	3690	376	P.A27 図A-55	P.A29 図A-60	P.A31 図A-65		
						1/ 50	187/ 9030	30	36	117	98	11.9	10	4080	416					
						1/ 60	169/ 9840	25	30	140	117	14.3	11.9	4450	454					
						1/ 80	65/ 5166	18.8	22.5	187	156	19.1	15.9	4450	454					
						*1/100	55/ 5418	15	18	193	161	19.7	16.4	4450	454					
						1/100	7/ 688	15	18	234	195	23.9	19.9	6370	650					
						1/120	77/ 9360	12.5	15	281	234	28.7	23.9	7640	779					
	400	60	1.0	1390	28	1/160	21/ 3328	9.4	11.2	374	313	38.2	31.9	7640	779	P.A27 図A-56	P.A29 図A-61	P.A31 図A-66		
						1/200	189/38272	7.5	9	431	390	44	39.8	7640	779					
						1/ 5	91/ 459	300	360	23	19	2.3	1.9	1650	168					
						1/ 10	1/ 10	150	180	45	38	4.6	3.9	2280	232					
						1/ 15	91/ 1360	100	120	68	57	6.9	5.8	2800	285					
						1/ 20	5/ 102	75	90	91	75	9.3	7.7	3050	311					
						1/ 25	7/ 170	60	72	114	94	11.6	9.6	3180	324					
三相 0.75kW	200	50	3.2	1440	28	1/ 30	3/ 92	50	60	136	114	13.9	11.6	5220	532	P.A27 図A-56	P.A29 図A-61	P.A31 図A-66		
						1/ 40	13/ 516	37.5	45	175	146	17.9	14.9	5470	558					
						1/ 50	11/ 540	30	36	220	183	22.4	18.7	5780	589					
						1/ 60	13/ 774	25	30	264	220	26.9	22.4	6080	620					
						1/ 80	13/ 1032	18.8	22.5	351	293	35.8	29.9	6180	630					
						*1/100	11/ 1080	15	18	362	302	36.9	30.8	6770	690					
						1/100	91/ 9000	15	18	439	366	44.8	37.3	9170	935					
	400	60	1.65	1430	32	1/120	77/ 9400	12.5	15	527	439	53.8	44.8	9170	935	P.A28 図A-57	P.A30 図A-62	P.A31 図A-67		
						1/160	9/ 1400	9.4	11.2	703	585	71.7	59.7	9170	935					
						1/200	9/ 1750	7.5	9	764	732	78	74.7	9170	935					
						1/ 5	91/ 459	300	360	23	19	2.3	1.9	1650	168					
						1/ 10	1/ 10	150	180	45	38	4.6	3.9	2280	232					
						1/ 15	91/ 1360	100	120	68	57	6.9	5.8	2800	285					
						1/ 20	5/ 102	75	90	91	75	9.3	7.7	3050	311					
440	60	1.40	1740	40	1/ 25	7/ 170	60	72	114	94	11.6	9.6	3180	324	P.A28 図A-58	P.A30 図A-63				
					1/ 30	3/ 92	50	60	136	114	13.9	11.6	5220	532						
					1/ 40	13/ 516	37.5	45	175	146	17.9	14.9	5470	558						
					1/ 50	11/ 540	30	36	220	183	22.4	18.7	5780	589						
					1/ 60	13/ 774	25	30	264	220	26.9	22.4	6080	620						
					1/ 80	13/ 1032	18.8	22.5	351	293	35.8	29.9	6180	630						
					*1/100	11/ 1080	15	18	362	302	36.9	30.8	6770	690						

- (注) 1. 許容O.H.L.は、出力軸中央の位置の値です。
2. (P.A25)の注意事項を必ずお読みください。出力軸の回転方向について明記してあります。
3. ※印はトルク制限機種です。性能表の許容トルクに特にご注意ください。

寸法図 G3(平行軸) 脚取付 クラッチ/ブレーキ付ギアモータ

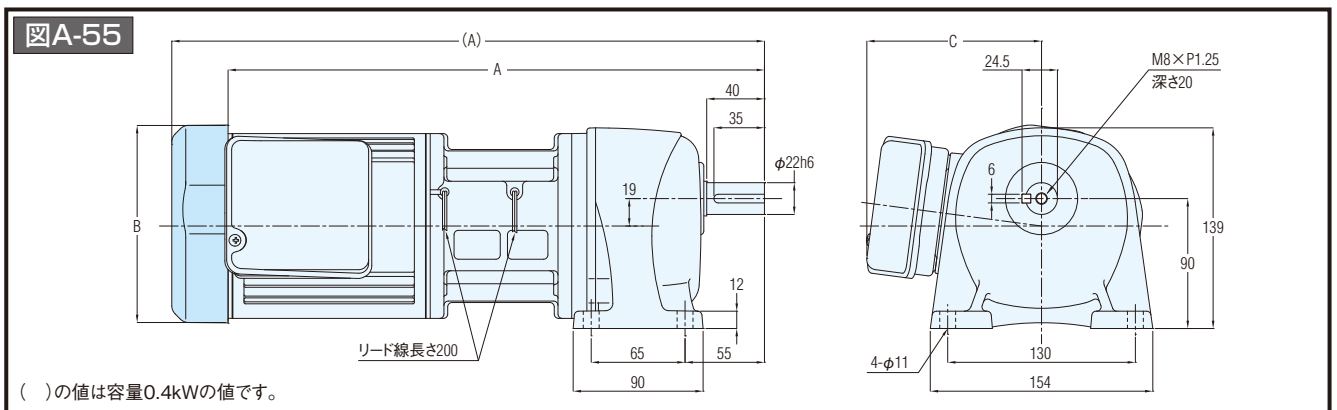
軸径18



取付	容量	型式	減速比	図番	A	質量(kg)
脚取付	0.1kW	G3L18N***-EM01T◇JTN	5,10,15,20,25,30,40,50	A-54	311.5	7
	0.2kW	G3L18N***-EM02T◇JTN	5,10,15,20,25		326.5	9

※型式の***には減速比が入ります。また、◇には電源電圧記号が入ります。

軸径22

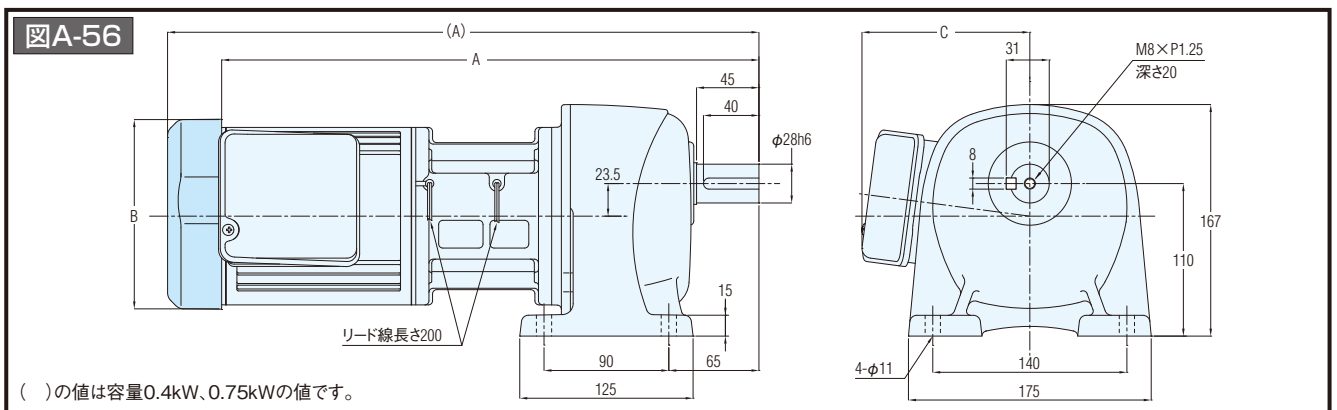


()の値は容量0.4kWの値です。

取付	容量	型式	減速比	図番	A	B	C	質量(kg)
脚取付	0.1kW	G3L22N***-EM01T◇JTN	60,80,100,120,160,200	A-55	337.5	φ115	110	8.5
	0.2kW	G3L22N***-EM02T◇JTN	30,40,50,60,80,100		352.5	φ115	110	10
	0.4kW	G3L22N***-EM04T◇JTN	5,10,15,20,25		410.5	□137	121	12.5

※型式の***には減速比が入ります。また、◇には電源電圧記号が入ります。

軸径28



()の値は容量0.4kW、0.75kWの値です。

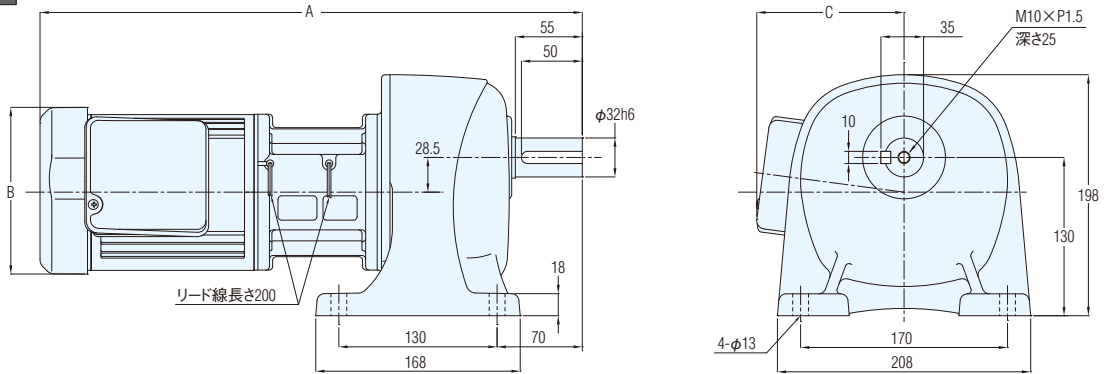
取付	容量	型式	減速比	図番	A	B	C	質量(kg)
脚取付	0.2kW	G3L28N***-EM02T◇JTN	100,120,160,200	A-56	365.5	φ115	110	12
	0.4kW	G3L28N***-EM04T◇JTN	30,40,50,60,80,100		426.5	□137	121	14.5
	0.75kW	G3L28N***-ED08T◇JTN	5,10,15,20,25		468.5	□156	136	22

※型式の***には減速比が入ります。また、◇には電源電圧記号が入ります。

寸法図 G3(平行軸) 脚取付 クラッチ/ブレーキ付ギアモータ

軸径32

図A-57

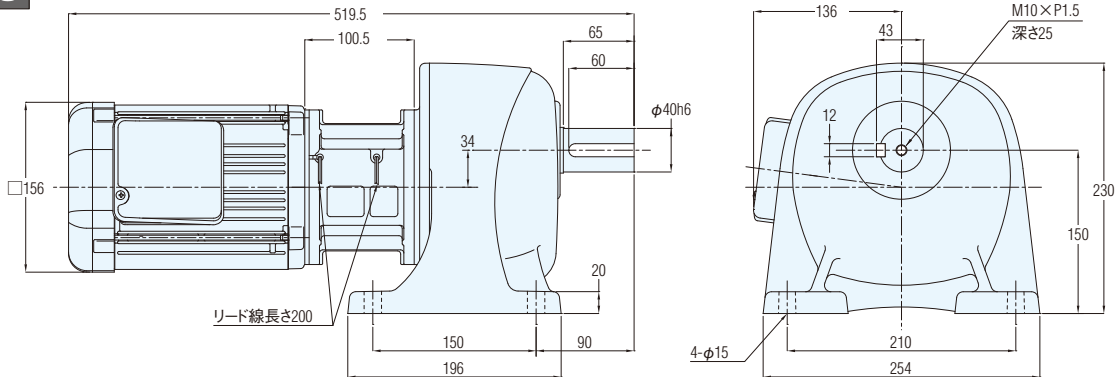


取付	容量	型式	減速比	図番	A	B	C	質量(kg)
脚取付	0.4kW	G3L32N***-EM04T◇JTN	100,120,160,200	A-57	445.5	□138	121	17.5
	0.75kW	G3L32N***-ED08T◇JTN	30,40,50,60,80,100		497.5	□156	136	25.5

※型式の***には減速比が入ります。また、◇には電源電圧記号が入ります。

軸径40

図A-58

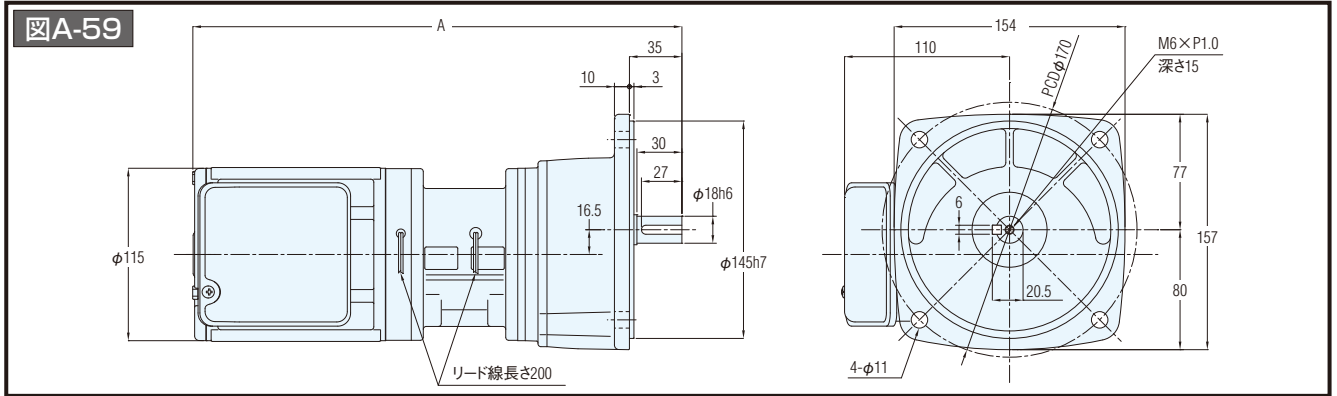


取付	容量	型式	減速比	図番	質量(kg)
脚取付	0.75kW	G3L40N***-ED08T◇JTN	100,120,160,200	A-58	32

※型式の***には減速比が入ります。また、◇には電源電圧記号が入ります。

寸法図 G3(平行軸) フランジ取付 クラッチ/ブレーキ付ギアモータ

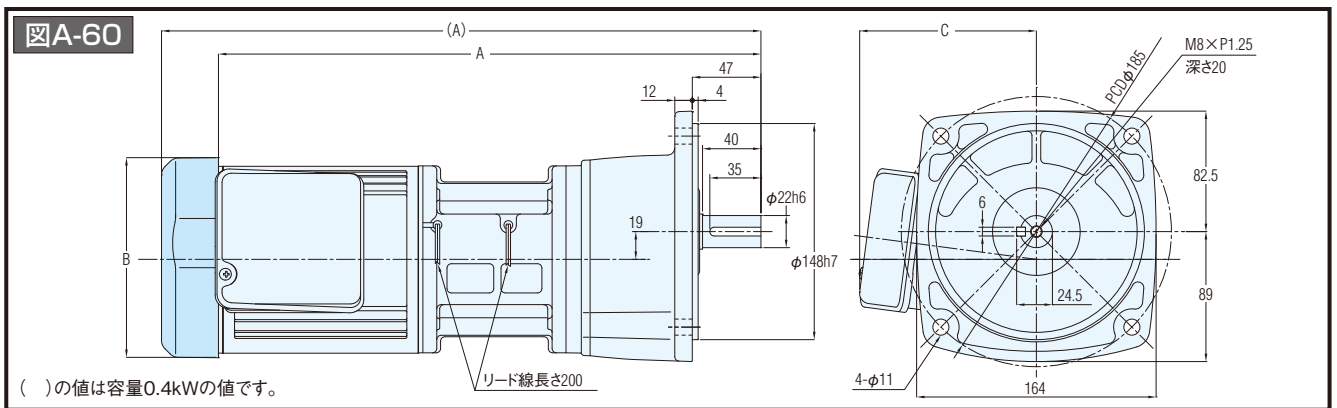
軸径18



取付	容量	型式	減速比	図番	A	質量(kg)
フランジ取付	0.1kW	G3F18N***-EM01T◇JTN	5,10,15,20,25,30,40,50	A-59	311.5	7.5
	0.2kW	G3F18N***-EM02T◇JTN	5,10,15,20,25		326.5	9.5

※型式の***には減速比が入ります。また、◇には電源電圧記号が入ります。

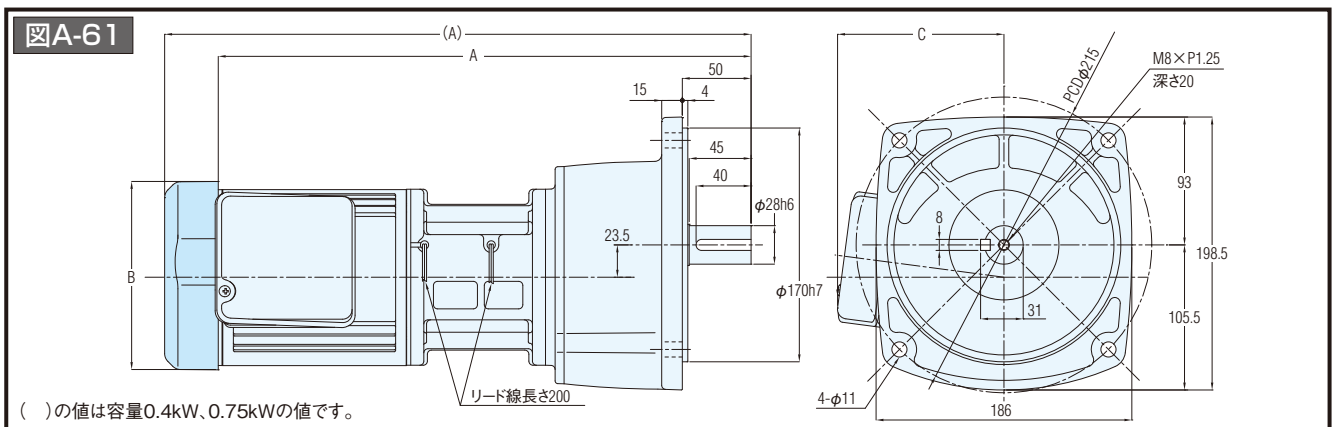
軸径22



取付	容量	型式	減速比	図番	A	B	C	質量(kg)
フランジ取付	0.1kW	G3F22N***-EM01T◇JTN	60,80,100,120,160,200	A-60	337.5	φ115	110	9
	0.2kW	G3F22N***-EM02T◇JTN	30,40,50,60,80,100		352.5	φ115	110	10.5
	0.4kW	G3F22N***-EM04T◇JTN	5,10,15,20,25		410.5	□137	121	13

※型式の***には減速比が入ります。また、◇には電源電圧記号が入ります。

軸径28



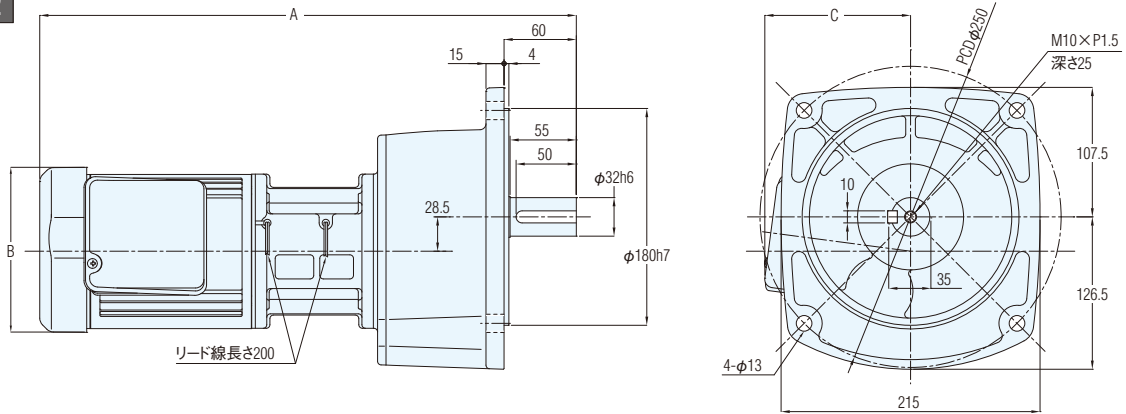
取付	容量	型式	減速比	図番	A	B	C	質量(kg)
フランジ取付	0.2kW	G3F28N***-EM02T◇JTN	100,120,160,200	A-61	365.5	φ115	110	12.5
	0.4kW	G3F28N***-EM04T◇JTN	30,40,50,60,80,100		426.5	□137	121	15
	0.75kW	G3F28N***-ED08T◇JTN	5,10,15,20,25		468.5	□156	136	22.5

※型式の***には減速比が入ります。また、◇には電源電圧記号が入ります。

寸法図 G3(平行軸) フランジ取付 クラッチ/ブレーキ付ギアモータ

軸径32

図A-62

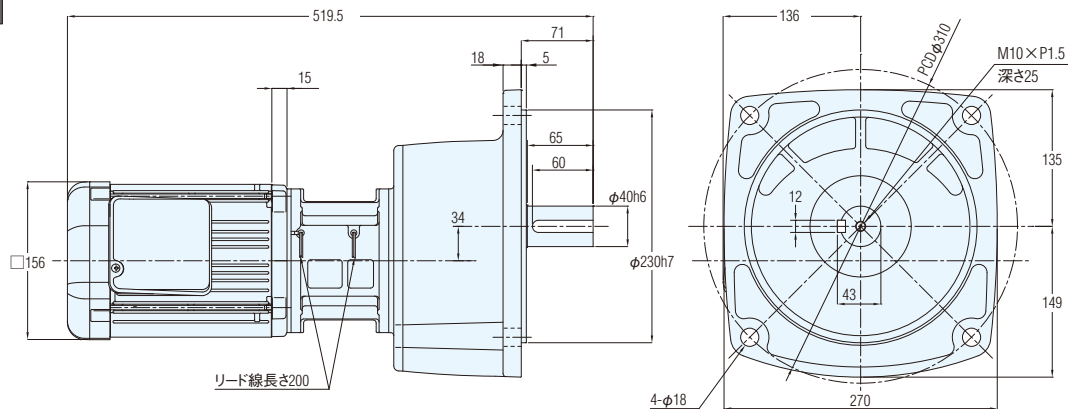


取付	容量	型式	減速比	図番	A	B	C	質量(kg)
フランジ取付	0.4kW	G3F32N***-EM04T◇JTN	100,120,160,200	A-62	445.5	□137	121	18
	0.75kW	G3F32N***-ED08T◇JTN	30,40,50,60,80,100		497.5	□156	136	26

※型式の***には減速比が入ります。また、◇には電源電圧記号が入ります。

軸径40

図A-63



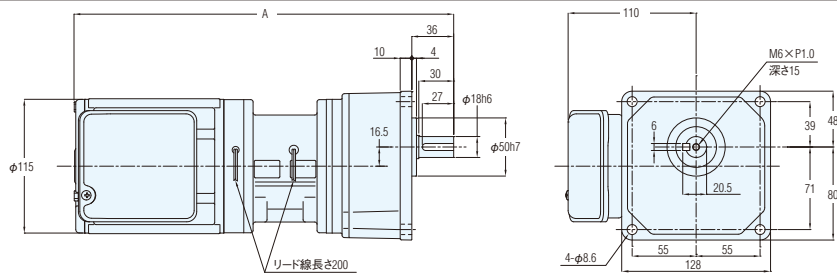
取付	容量	型式	減速比	図番	質量(kg)
フランジ取付	0.75kW	G3F40N***-ED08T◇JTN	100,120,160,200	A-63	26

※型式の***には減速比が入ります。また、◇には電源電圧記号が入ります。

寸法図 G3(平行軸) 小フランジ取付 クラッチ/ブレーキ付ギアモータ

軸径18

図A-64

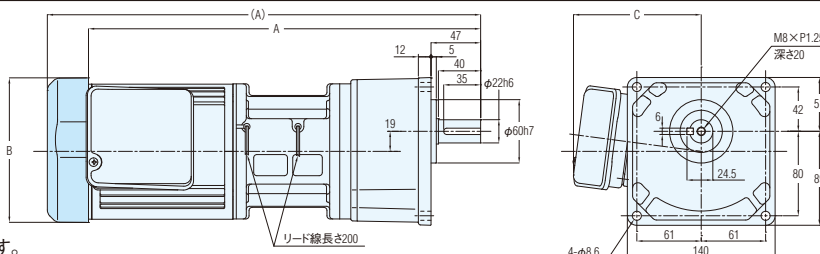


取付	容量	型式	減速比	図番	A	質量(kg)
小フランジ取付	0.1kW	G3K18N***-EM01T◇JTN	5,10,15,20,25,30,40,50	A-64	311.5	7.5
	0.2kW	G3K18N***-EM02T◇JTN	5,10,15,20,25		326.5	9.5

※型式の***には減速比が入ります。また、◇には電源電圧記号が入ります。

軸径22

図A-65



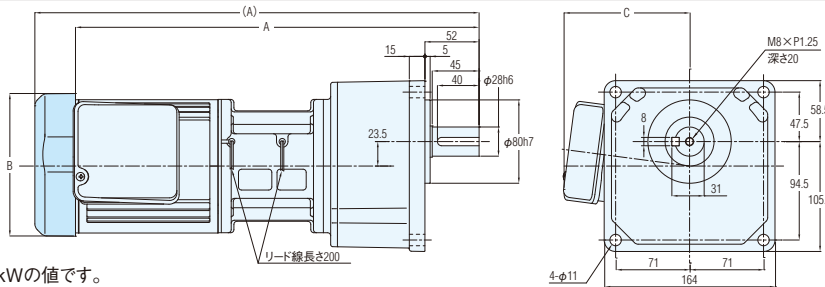
()の値は容量0.4kWの値です。

取付	容量	型式	減速比	図番	A	B	C	質量(kg)
小フランジ取付	0.1kW	G3K22N***-EM01T◇JTN	60,80,100,120,160,200	A-65	337.5	φ115	110	9
	0.2kW	G3K22N***-EM02T◇JTN	30,40,50,60,80,100		352.5	φ115	110	10.5
	0.4kW	G3K22N***-EM04T◇JTN	5,10,15,20,25		410.5	□137	121	13

※型式の***には減速比が入ります。また、◇には電源電圧記号が入ります。

軸径28

図A-66



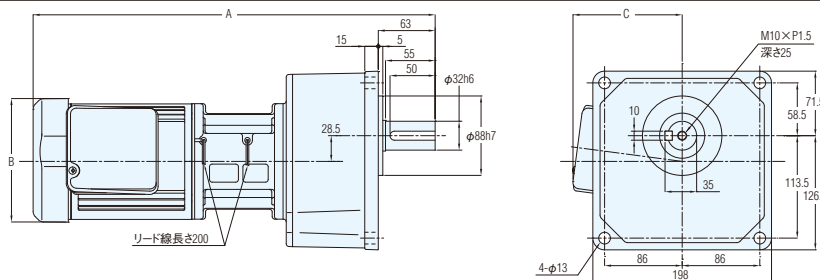
()の値は容量0.4kW、0.75kWの値です。

取付	容量	型式	減速比	図番	A	B	C	質量(kg)
小フランジ取付	0.2kW	G3K28N***-EM02T◇JTN	100,120,160,200	A-66	365.5	φ115	110	12.5
	0.4kW	G3K28N***-EM04T◇JTN	30,40,50,60,80,100		426.5	□137	121	15
	0.75kW	G3K28N***-ED08T◇JTN	5,10,15,20,25		468.5	□156	136	22.5

※型式の***には減速比が入ります。また、◇には電源電圧記号が入ります。

軸径32

図A-67



取付	容量	型式	減速比	図番	A	B	C	質量(kg)
小フランジ取付	0.4kW	G3K32N***-EM04T◇JTN	100,120,160,200	A-67	445.5	□137	121	18
	0.75kW	G3K32N***-ED08T◇JTN	30,40,50,60,80,100		497.5	□156	136	26

※型式の***には減速比が入ります。また、◇には電源電圧記号が入ります。



平行軸

減速機 (両軸型)

機種・型式記号

G3

シリーズ

■標準仕様 G3シリーズ(両軸型)

相当4Pモータ容量		0.1kW相当～2.2kW相当
減速部	減速方式	ヘリカルギア
	潤滑方式	グリース潤滑(メンテナンスフリー)
	出力軸	新JISキー(JIS B 1301-1996普通形) ※キー材は付属されています。
	出力軸材質	S43C
	ケース材質	アルミダイカスト(50枠は鑄鉄)
周囲条件	周囲温度	-10℃～40℃
	周囲湿度	85%以下(結露なきこと)
	高度	1,000m以下
	雰囲気	腐食性ガス・爆発性ガス・蒸気などのないこと。 じんあいを含まない換気の良い場所であること。
	設置場所	屋内
塗装	塗装色	グレー(マンセル値:9B6/0.5)
取付方向		水平、垂直、傾斜等、据付角度の制限なし

機種・型式記号 G3シリーズ(平行軸)

G3シリーズ 両軸型減速機は下記のような記号によって区分しておりますので、ご注文・ご照会の際はこの記号にてご指示ください。

シリーズ	取付	モータ区分	枠番	減速比	容量	オプション	ターミナルボックス	補助記号	仕様記号
G3	L		22	50	020				
G3	F		40	200	075			X	
①	②	③	④	⑤	⑥	⑦	⑧	⑨	⑩

①シリーズ名	G3 : G3シリーズ(平行軸)
②取付け・タイプ区分	L : 脚取付
	F : フランジ取付
	K : 小フランジ取付(18枠~32枠)
③モータ区分	空欄 : モータなし(両軸型)
④枠番及び出力軸径	出力軸径
⑤減速比	5 : 1/5 ~ 1200 : 1/1200
⑥相当容量	010 : 0.1kW相当
	020 : 0.2kW相当
	040 : 0.4kW相当
	075 : 0.75kW相当
	150 : 1.5kW相当
	220 : 2.2kW相当
⑦⑧オプション	空欄 : 標準仕様 該当するオプションはありません。
⑨補助記号	空欄 : 標準仕様
	X : 特殊仕様追加認識記号
⑩仕様記号	空欄 : 標準仕様

注: 仕様記号は銘板の製品型式名には表示されません。銘板上の仕様記号欄に表示されます。



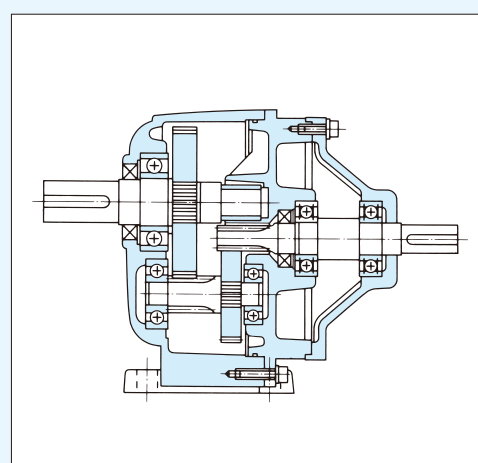
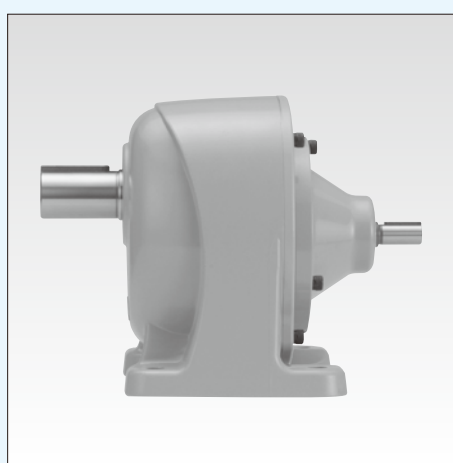
平行軸 減速機 (両軸型)

性能表/寸法図

G3 シリーズ

【注意事項】

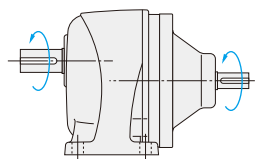
- 相当モータ容量は4極モータ使用時の値です。
- 入・出力軸の回転方向は下図をご参照ください。



■回転方向関係

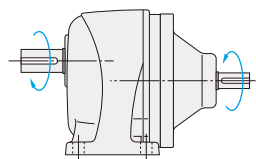
矢印の回転方向は入・出力軸の回転関係を示すもので回転方向を限定するものではありません。

容量	減速比
0.1kW	1/5~1/50および1/300~1/1200
0.2kW、0.4kW	1/5~1/30および1/300~1/1200
0.75kW	1/5~1/30および1/300~1/450
1.5kW、2.2kW	1/5~1/30



入・出力軸は同じ方向に回転します。

容量	減速比
0.1kW	1/60~1/200
0.2kW、0.4kW	1/40~1/200
0.75kW、1.5kW	1/40~1/200
2.2kW	1/40~1/100



入・出力軸は逆方向に回転します。

性能表 G3シリーズ (平行軸)

相当4P モータ容量	枠番	減速比	実減速比	出力軸許容トルク 入力(1500r/min)		許容O.H.L.				寸法図の頁・図番			
				N·m	kgf·m	N		kgf		G3L	G3F	G3K	
						入力軸	出力軸	入力軸	出力軸				
0.1kW	18	1/ 5	33/ 164	3	0.31	176	770	18	78	P.A38 図A-68	P.A40 図A-78	P.A42 図A-88	
		1/ 10	77/ 779	6.1	0.62		1140		116				
		1/ 15	119/ 1804	9.1	0.93		1270		129				
		1/ 20	49/ 984	12	1.2		1530		156				
		1/ 25	28/ 697	15	1.5		1650		168				
		1/ 30	35/ 1066	19	1.9		1780		181				
		1/ 40	35/ 1404	24	2.4		1910		194				
	22	1/ 50	7/ 351	29	3	2040	208	176	2800	18	P.A38 図A-69	P.A40 図A-79	P.A42 図A-89
		1/ 60	11/ 684	35	3.6	3180	324						
		1/ 80	21/ 1634	47	4.8	3180	324						
		1/ 100	7/ 684	59	6	3180	324						
		1/ 120	147/ 17974	71	7.2	3180	324						
		1/ 160	21/ 3268	94	9.6	3180	324						
		1/ 200	21/ 4085	117	11.9	3180	324						
	28	1/ 300	221/ 65190	157	16	3430	350	176	3430	18	P.A38 図A-70	P.A40 図A-80	P.A42 図A-90
		1/ 375	187/ 68370	196	20	3430	350						
		1/ 450	1183/521520	235	24	3430	350						
	32	1/ 600	147/ 88192	313	31.9	5880	600	176	5880	18	P.A39 図A-72	P.A41 図A-82	P.A43 図A-92
		1/ 750	49/ 36464	391	39.9	5880	600						
		※ 1/ 900	62/ 57063	431	44	5880	600						
※ 1/1200		46/ 55195	431	44	5880	600							
0.2kW	18	1/ 5	33/ 164	6.1	0.62	196	770	20	78	P.A38 図A-68	P.A40 図A-78	P.A42 図A-88	
		1/ 10	77/ 779	11.8	1.2		1140		116				
		1/ 15	119/ 1804	18.6	1.9		1270		129				
		1/ 20	49/ 984	24.5	2.5		1450		147				
		1/ 25	28/ 697	30.4	3.1		1550		158				
	22	1/ 30	7/ 216	36.3	3.7	2280	232	196	2410	20	P.A38 図A-69	P.A40 図A-79	P.A42 図A-89
		1/ 40	91/ 3600	47	4.8	2540	259						
		1/ 50	11/ 540	58.8	6	2800	285						
		1/ 60	637/ 39600	70.6	7.2	3000	306						
		※ 1/ 80	91/ 7200	94.1	9.6	3180	324						
	28	1/ 100	13/ 1353	117	11.9	3690	376	196	4320	20	P.A38 図A-71	P.A40 図A-81	P.A42 図A-91
		1/ 120	91/ 11000	140	14.3	4450	454						
		1/ 160	1/ 165	187	19.1	4450	454						
		1/ 200	7/ 1375	234	23.9	5880	600						
	32	1/ 300	91/ 27348	313	31.9	5880	600	196	5880	20	P.A39 図A-72	P.A41 図A-82	P.A43 図A-92
		1/ 375	77/ 28620	391	39.9	5880	600						
		1/ 450	91/ 41022	431	44	5880	600						
	40	1/ 600	9/ 5300	626	63.9	7060	720	196	7060	20	P.A39 図A-74	P.A41 図A-84	
		※ 1/ 750	62/ 46427	764	78	7060	720						
		※ 1/ 900	23/ 21259	764	78	7060	720						
※ 1/1200		9/ 10600	764	78	7060	720							
0.4kW	22	1/ 5	7/ 34	12	1.2	245	1140	25	116	P.A38 図A-69	P.A40 図A-79	P.A42 図A-89	
		1/ 10	7/ 68	25	2.5		1530		156				
		1/ 15	49/ 748	36	3.7		1780		181				
		1/ 20	7/ 136	48	4.9		1910		194				
		1/ 25	7/ 170	61	6.2		2050		209				
	28	1/ 30	1/ 30	73	7.4	3310	337	245	3690	25	P.A38 図A-71	P.A40 図A-81	P.A42 図A-91
		1/ 40	221/ 8610	94	9.6	4080	416						
		1/ 50	187/ 9030	117	11.9	4450	454						
		1/ 60	169/ 9840	140	14.3	4450	454						
		1/ 80	65/ 5166	187	19.1	4450	454						
	32	※ 1/ 100	55/ 5418	193	19.7	4450	454	245	6370	25	P.A39 図A-73	P.A41 図A-83	P.A43 図A-93
		1/ 100	7/ 688	234	23.9	7640	779						
		1/ 120	77/ 9360	281	28.7	7640	779						
		1/ 160	21/ 3328	374	38.2	7640	779						
	40	1/ 200	189/ 38272	431	44	7640	779	245	7060	25	P.A39 図A-74	P.A41 図A-84	
		1/ 300	7/ 2160	626	63.9	7060	720						
		※ 1/ 375	77/ 29328	764	78	7060	720						
		※ 1/ 450	49/ 21600	764	78	7060	720						
	50	※ 1/ 600	57/ 35360	1225	125	9800	1000	245	9800	25	P.A39 図A-76	P.A41 図A-86	
		※ 1/ 750	25/ 19448	1225	125	9800	1000						
※ 1/ 900		5/ 4338	1225	125	9800	1000							
※ 1/1200		33/ 40664	1225	125	9800	1000							

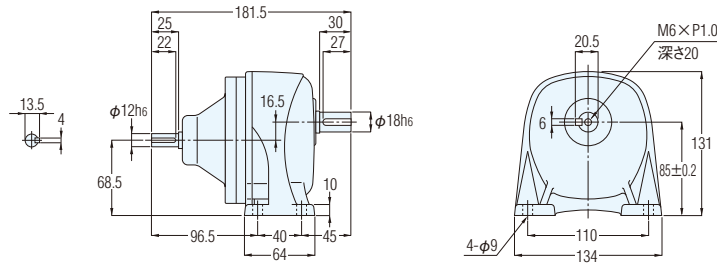
相当4P モータ容量	枠番	減速比	実減速比	出力軸許容トルク 入力(1500r/min)		許容O.H.L.				外形寸法図の頁・図番		
						N		kgf		G3L	G3F	G3K
						入力軸	出力軸	入力軸	出力軸			
0.75kW	28	1/ 5	91/ 459	23	2.3	294	1650	30	168	P.A38 図A-71	P.A40 図A-81	P.A42 図A-91
		1/ 10	1/ 10	45	4.6		2280		232			
		1/ 15	91/ 1360	68	6.9		2800		285			
		1/ 20	5/ 102	91	9.3		3050		311			
		1/ 25	7/ 170	114	11.6		3180		324			
	32	1/ 30	3/ 92	136	13.9	294	5220	30	532	P.A39 図A-73	P.A41 図A-83	P.A43 図A-93
		1/ 40	13/ 516	175	17.9		5470		558			
		1/ 50	11/ 540	220	22.4		5780		589			
		1/ 60	13/ 774	264	26.9		6080		620			
		1/ 80	13/ 1032	351	35.8		6180		630			
		* 1/100	11/ 1080	362	36.9		6770		690			
		1/100	91/ 9000	439	44.8		9170		935			
	40	1/120	77/ 9400	527	53.8	294	9170	30	935	P.A39 図A-75	P.A41 図A-85	
		1/160	9/ 1400	703	71.7		9170		935			
		1/200	9/ 1750	764	78		9170		935			
		1/300	211/62013	1176	120		9800		1000			
	50	* 1/375	94/36103	1225	125	294	9800	30	1000	P.A39 図A-76	P.A41 図A-86	
		* 1/450	65/29167	1225	125		9800		1000			
							9800		1000			
	1.5kW	32	1/ 5	1/ 5	45	4.6	343	2280	35	232	P.A39 図A-73	P.A41 図A-83
1/ 10			1/ 10	91	9.3	3180		324				
1/ 15			1/ 15	136	13.9	3690		376				
1/ 20			1/ 20	181	18.5	4190		427				
1/ 25			9/ 230	226	23.1	4410		450				
40		1/ 30	1/ 30	272	27.8	343	6600	35	673	P.A39 図A-75	P.A41 図A-85	
		1/ 40	13/ 540	351	35.8		6960		710			
		1/ 50	11/ 564	439	44.8		6960		710			
		1/ 60	91/ 5400	527	53.8		7210		735			
		1/ 80	13/ 1080	703	71.7		7400		755			
		* 1/100	11/ 1128	724	73.9		7400		755			
		1/100	25/ 2618	878	89.6		12500		1275			
50		1/120	77/ 8993	1060	108	343	12500	35	1275	P.A39 図A-77	P.A41 図A-87	
		* 1/160	33/ 5474	1230	125		12500		1275			
		* 1/200	30/ 5831	1230	125		12500		1275			
							12500		1275			
2.2kW	40	1/ 5	7/ 36	66	6.7	392	2800	40	285	P.A39 図A-75	P.A41 図A-85	
		1/ 10	7/ 72	131	13.4		4080		416			
		1/ 15	49/ 720	197	20.1		4580		467			
		1/ 20	7/ 144	264	26.9		5220		532			
		1/ 25	7/ 180	329	33.6		6110		623			
	50	1/ 30	5/ 154	395	40.3	392	9040	40	922	P.A39 図A-77	P.A41 図A-87	
		1/ 40	399/15488	499	50.9		9420		961			
		1/ 50	399/20240	623	63.6		10000		1020			
		1/ 60	49/ 2904	748	76.3		10000		1020			
		1/ 80	49/ 3795	1000	102		10100		1030			
		* 1/100	21/ 2116	1230	125		10100		1030			

- (注) 1. 許容O.H.L.は、出力軸中央の位置の値です。
2. (P.A35)の注意事項を必ずお読みください。出力軸の回転方向について明記してあります。
3. ※印はトルク制限機種です。性能表の許容トルクに特にご注意ください。

寸法図 G3シリーズ 脚取付 減速機 (両軸型)

軸径18

図A-68

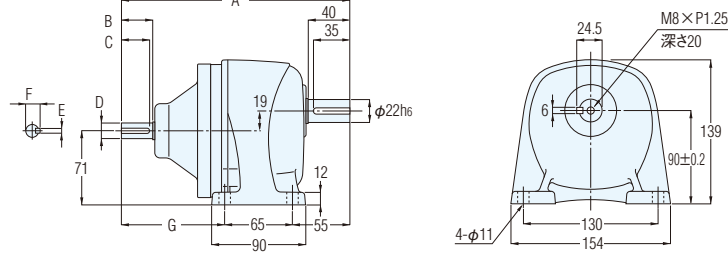


取付	相当容量	型式	減速比	図番	質量(kg)
脚取付	0.1kW	G3L-18-***-010	5,10,15,20,25,30,40,50	A-68	2.5
	0.2kW	G3L-18-***-020	5,10,15,20,25		

※型式の***には減速比が入ります。

軸径22

図A-69



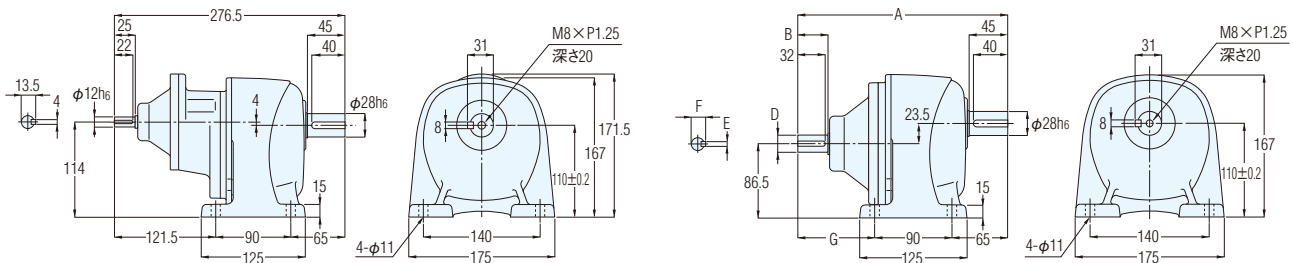
取付	相当容量	型式	減速比	A	B	C	D	E	F	G	図番	質量(kg)
脚取付	0.1kW	G3L-22-***-010	60,80,100,120,160,200	207.5	25	22	φ12h6	4	13.5	87.5	A-69	3.5
	0.2kW	G3L-22-***-020	30,40,50,60,80,100	207.5	25	22	φ12h6	4	13.5	87.5		
	0.4kW	G3L-22-***-040	5,10,15,20,25	219	30	27	φ15h6	5	17	99	4	

※型式の***には減速比が入ります。

軸径28

図A-70

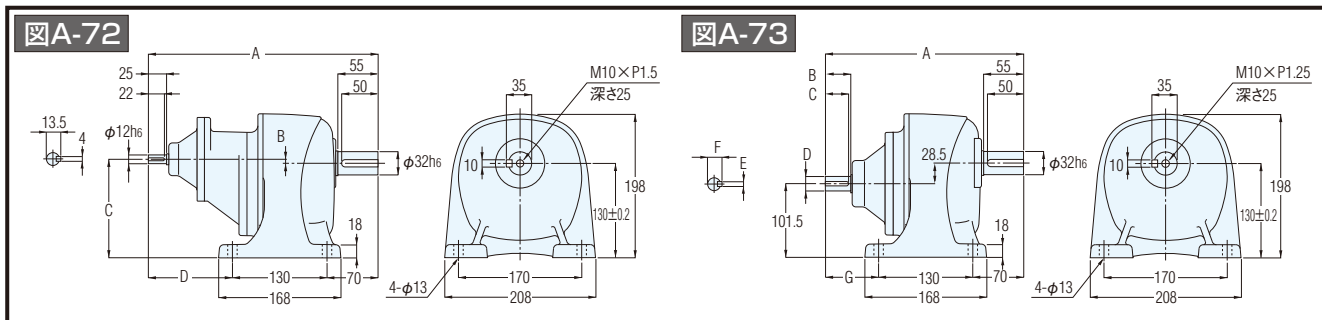
図A-71



取付	相当容量	型式	減速比	A	B	C	D	E	F	G	図番	質量(kg)
脚取付	0.1kW	G3L-28-***-010	300,375,450	-	-	-	-	-	-	-	A-70	6.5
	0.2kW	G3L-28-***-020	100,120,160,200	220.5	25	22	φ12h6	4	13.5	65.5	A-71	5.5
	0.4kW	G3L-28-***-040	30,40,50,60,80,100	235	30	27	φ15h6	5	17	80		
	0.75kW	G3L-28-***-075	5,10,15,20,25	244.5	35	32	φ20h6	6	22.5	89.5	6	

※型式の***には減速比が入ります。

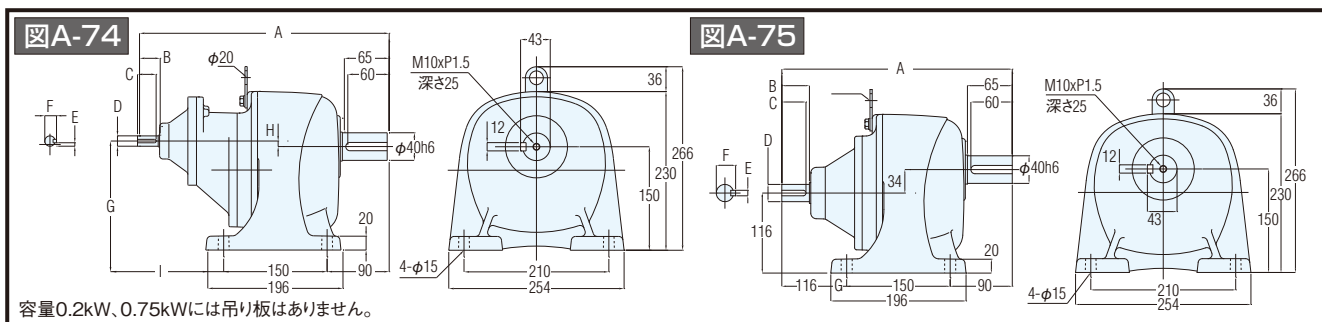
軸径32



取付	相当容量	型式	減速比	A	B	C	D	E	F	G	図番	質量(kg)
脚取付	0.1kW	G3L-32-***-010	600,750,900,1200	295.5	1	129	95.5	-	-	-	A-72	9.5
	0.2kW	G3L-32-***-020	300,375,450	315.5	5.5	135.5	115.5	-	-	-		
	0.4kW	G3L-32-***-040	100,120,160,200	254	30	27	φ15h6	5	17	54	A-73	9
	0.75kW	G3L-32-***-075	30,40,50,60,80,100	273.5	35	32	φ20h6	6	22.5	73.5		
	1.5kW	G3L-32-***-150	5,10,15,20,25	297	40	35	φ25h6	8	28	97		

※型式の***には減速比が入ります。

軸径40

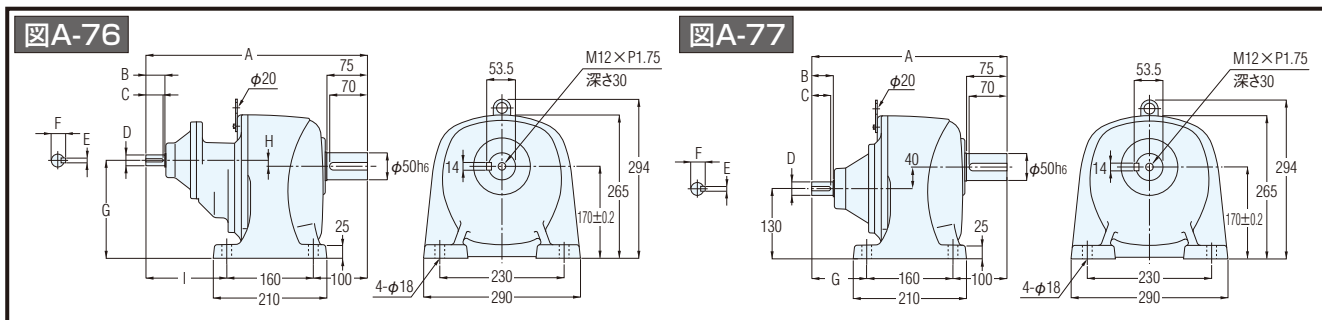


容量0.2kW、0.75kWには吊り板はありません。

取付	相当容量	型式	減速比	A	B	C	D	E	F	G	H	I	図番	質量(kg)
脚取付	0.2kW	G3L-40-***-020	600,750,900,1200	337.5	25	22	φ12h6	4	13.5	150	0	97.5	A-74	16
	0.4kW	G3L-40-***-040	300,375,450	362	30	27	φ15h6	5	17	158	8	122		
	0.75kW	G3L-40-***-075	100,120,160,200	295.5	35	32	φ20h6	6	22.5	55.5	-	-	A-75	16
	1.5kW	G3L-40-***-150	30,40,50,60,80,100	334	40	35	φ25h6	8	28	94	-	-		
	2.2kW	G3L-40-***-220	5,10,15,20,25	330	45	40	φ30h6	8	33	90	-	-		

※型式の***には減速比が入ります。

軸径50



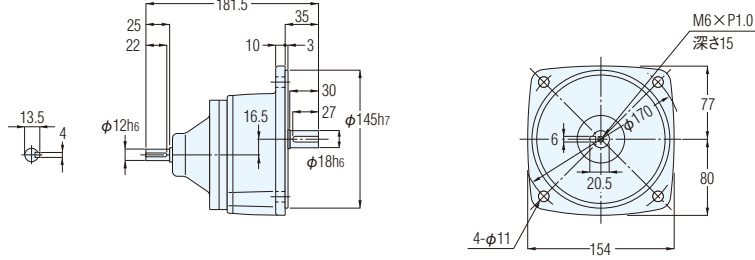
取付	相当容量	型式	減速比	A	B	C	D	E	F	G	H	I	図番	質量(kg)
脚取付	0.4kW	G3L-50-***-040	600,750,900,1200	390	30	27	φ15h6	5	17	172	2	130	A-76	47
	0.75kW	G3L-50-***-075	300,375,450	409.5	35	32	φ20h6	6	22.5	181	11	149.5		
	1.5kW	G3L-50-***-150	100,120,160,200	362	40	35	φ25h6	8	28	102	-	-	A-77	46.5
	2.2kW	G3L-50-***-220	30,40,50,60,80,100	374	45	40	φ30h6	8	33	114	-	-		

※型式の***には減速比が入ります。

寸法図 G3シリーズ フランジ取付 減速機(両軸型)

軸径18

図A-78

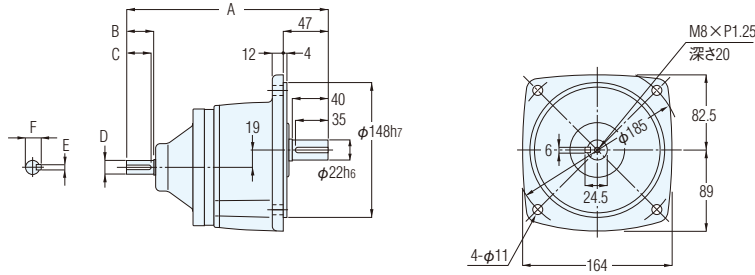


取付	相当容量	型式	減速比	図番	質量(kg)
フランジ取付	0.1kW	G3F-18-***-010	5,10,15,20,25,30,40,50	A-78	3
	0.2kW	G3F-18-***-020	5,10,15,20,25		

※型式の***には減速比が入ります。

軸径22

図A-79



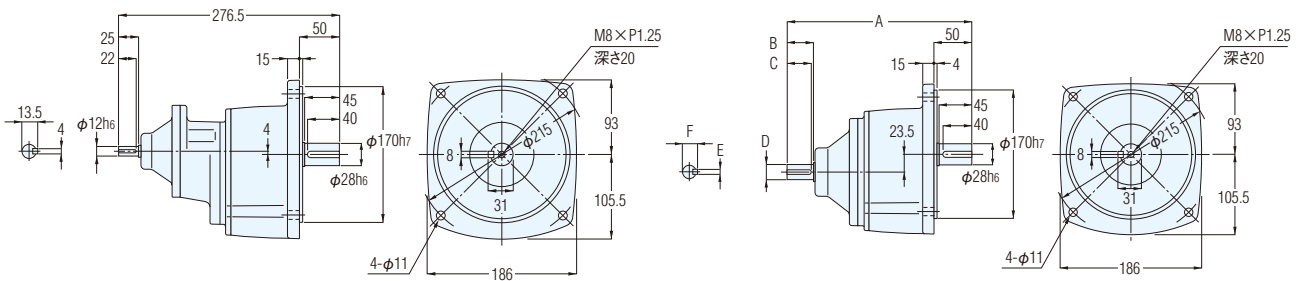
取付	相当容量	型式	減速比	A	B	C	D	E	F	図番	質量(kg)
フランジ取付	0.1kW	G3F-22-***-010	60,80,100,120,160,200	207.5	25	22	φ12h6	4	13.5	A-79	4
	0.2kW	G3F-22-***-020	30,40,50,60,80,100	207.5	25	22	φ12h6	4	13.5		
	0.4kW	G3F-22-***-040	5,10,15,20,25	219	30	27	φ15h6	5	17	4.5	

※型式の***には減速比が入ります。

軸径28

図A-80

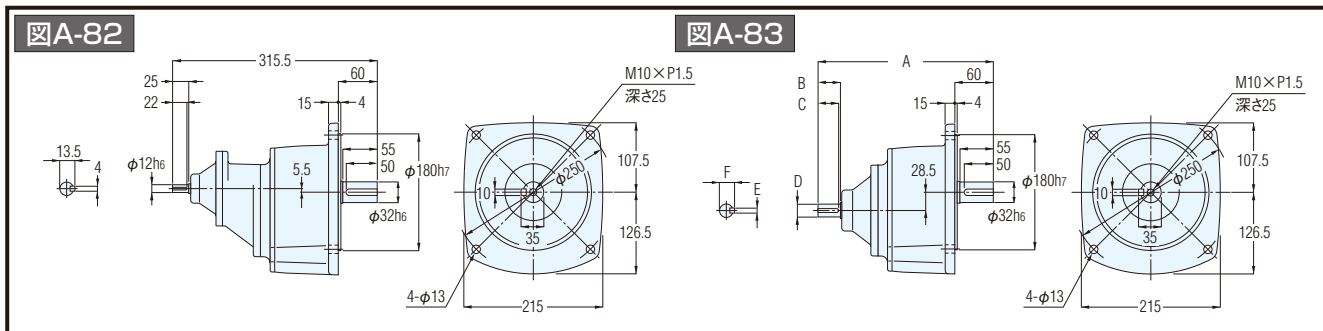
図A-81



取付	相当容量	型式	減速比	A	B	C	D	E	F	図番	質量(kg)
フランジ取付	0.1kW	G3F-28-***-010	300,375,450	-	-	-	-	-	-	A-80	7
	0.2kW	G3F-28-***-020	100,120,160,200	220.5	25	22	φ12h6	4	13.5	A-81	6
	0.4kW	G3F-28-***-040	30,40,50,60,80,100	235	30	27	φ15h6	5	17		
	0.75kW	G3F-28-***-075	5,10,15,20,25	244.5	35	32	φ20h6	6	22.5	6.5	

※型式の***には減速比が入ります。

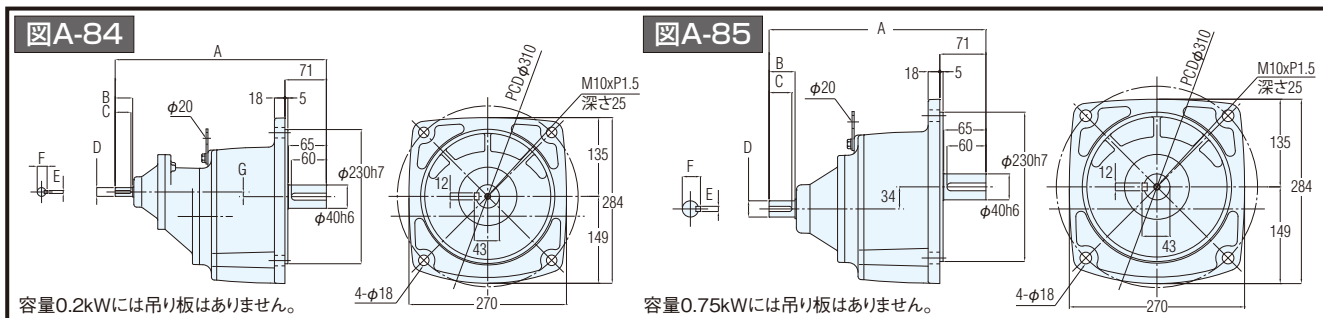
軸径32



取付	相当容量	型式	減速比	A	B	C	D	E	F	図番	質量(kg)
フランジ 取付	0.1kW	G3F-32-***-010	600,750,900,1200	295.5	1	-	-	-	-	A-82	10
	0.2kW	G3F-32-***-020	300,375,450	315.5	5.5	-	-	-	-	A-83	9.5
	0.4kW	G3F-32-***-040	100,120,160,200	254	30	27	φ15h6	5	17		
	0.75kW	G3F-32-***-075	30,40,50,60,80,100	273.5	35	32	φ20h6	6	22.5		
	1.5kW	G3F-32-***-150	5,10,15,20,25	297	40	35	φ25h6	8	28		10.5

※型式の***には減速比が入ります。

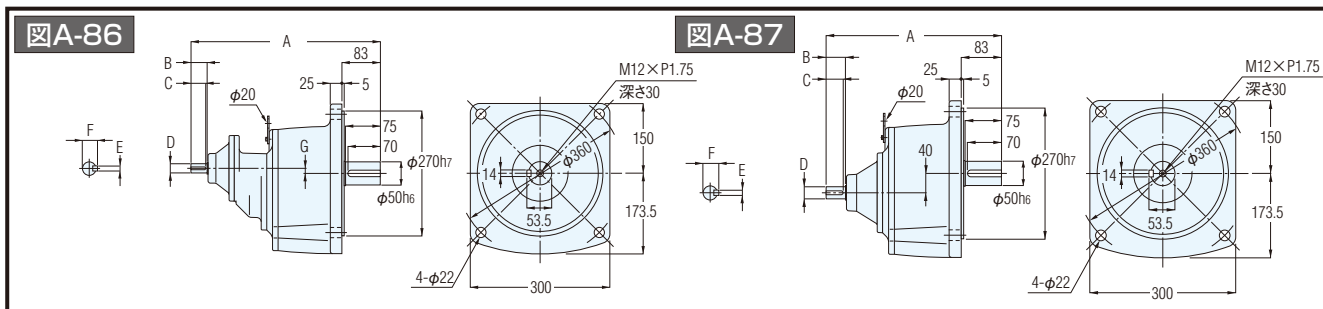
軸径40



取付	相当容量	型式	減速比	A	B	C	D	E	F	G	図番	質量(kg)
フランジ 取付	0.2kW	G3F-40-***-020	600,750,900,1200	337.5	25	22	φ12h6	4	13.5	0	A-84	17.5
	0.4kW	G3F-40-***-040	300,375,450	362	30	27	φ15h6	5	17	8	A-85	17.5
	0.75kW	G3F-40-***-075	100,120,160,200	295.5	35	32	φ20h6	6	22.5	-		
	1.5kW	G3F-40-***-150	30,40,50,60,80,100	334	40	35	φ25h6	8	28	-		
	2.2kW	G3F-40-***-220	5,10,15,20,25	330	45	40	φ30h6	8	33	-		18

※型式の***には減速比が入ります。

軸径50



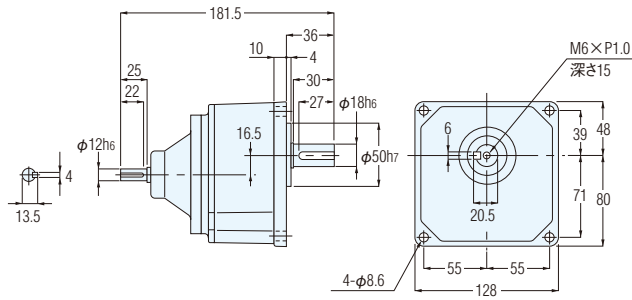
取付	相当容量	型式	減速比	A	B	C	D	E	F	G	図番	質量(kg)
フランジ 取付	0.4kW	G3F-50-***-040	600,750,900,1200	390	30	27	φ15h6	5	17	2	A-86	52
	0.75kW	G3F-50-***-075	300,375,450	409.5	35	32	φ20h6	6	22.5	11	A-86	52.5
	1.5kW	G3F-50-***-150	100,120,160,200	362	40	35	φ25h6	8	28	-		
	2.2kW	G3F-50-***-220	30,40,50,60,80,100	374	45	40	φ30h6	8	33	-	A-87	51.5

※型式の***には減速比が入ります。

寸法図 G3シリーズ 小フランジ取付 減速機(両軸型)

軸径18

図A-88

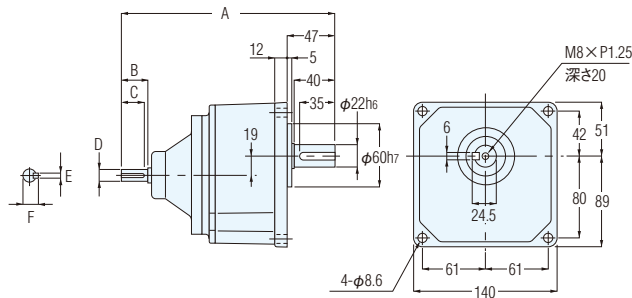


取付	相当容量	型式	減速比	図番	質量(kg)
小フランジ取付	0.1kW	G3K-18-***-010	5,10,15,20,25,30,40,50	A-88	3
	0.2kW	G3K-18-***-020	5,10,15,20,25		

※型式の***には減速比が入ります。

軸径22

図A-89



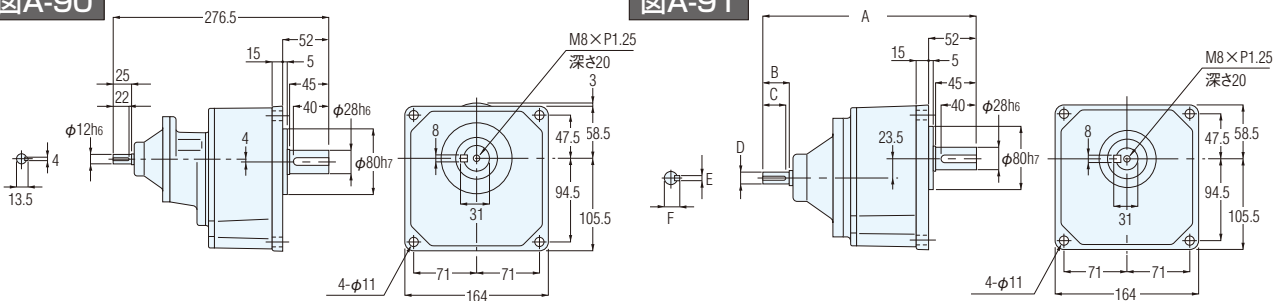
取付	相当容量	型式	減速比	A	B	C	D	E	F	図番	質量(kg)
小フランジ取付	0.1kW	G3K-22-***-010	60,80,100,120,160,200	207.5	25	22	φ12h6	4	13.5	A-89	4
	0.2kW	G3K-22-***-020	30,40,50,60,80,100	207.5	25	22	φ12h6	4	13.5		
	0.4kW	G3K-22-***-040	5,10,15,20,25	219	30	27	φ15h6	5	17	4.5	

※型式の***には減速比が入ります。

軸径28

図A-90

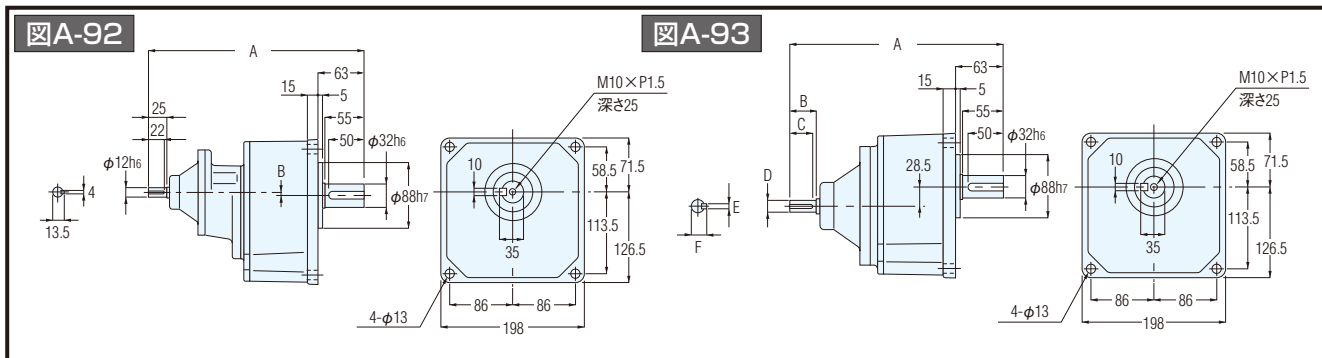
図A-91



取付	相当容量	型式	減速比	A	B	C	D	E	F	図番	質量(kg)
小フランジ取付	0.1kW	G3K-28-***-010	300,375,450	-	-	-	-	-	-	A-90	7
	0.2kW	G3K-28-***-020	100,120,160,200	220.5	25	22	φ12h6	4	13.5	A-91	6
	0.4kW	G3K-28-***-040	30,40,50,60,80,100	235	30	27	φ15h6	5	17		
	0.75kW	G3K-28-***-075	5,10,15,20,25	244.5	35	32	φ20h6	6	22.5	6.5	

※型式の***には減速比が入ります。

軸径32



取付	相当容量	型式	減速比	A	B	C	D	E	F	図番	質量(kg)
小フランジ 取付	0.1kW	G3K-32-***-010	600,750,900,1200	295.5	1	-	-	-	-	A-92	10
	0.2kW	G3K-32-***-020	300,375,450	315.5	5.5	-	-	-	-		
	0.4kW	G3K-32-***-040	100,120,160,200	254	30	27	φ15h6	5	17	A-93	9.5
	0.75kW	G3K-32-***-075	30,40,50,60,80,100	273.5	35	32	φ20h6	6	22.5		
	1.5kW	G3K-32-***-150	5,10,15,20,25	297	40	35	φ25h6	8	28		

※型式の***には減速比が入ります。



平行軸

S型減速機 (指定モータ取付可能型)

機種・型式記号

G3
シリーズ

■標準仕様 G3シリーズ(S型)

相当4Pモータ容量		0.1kW相当～2.2kW相当
減速部	減速方式	ヘリカルギア
	潤滑方式	グリース潤滑(メンテナンスフリー)
	出力軸	新JISキー(JIS B 1301-1996普通形) ※キー材は付属されています。
	出力軸材質	S43C
	ケース材質	アルミダイカスト(50枠は鑄鉄)
周囲条件	周囲温度	-10℃～40℃
	周囲湿度	85%以下(結露なきこと)
	高度	1,000m以下
	雰囲気	腐食性ガス・爆発性ガス・蒸気などのないこと。 じんあいを含まない換気の良い場所であること。
	設置場所	屋内
塗装	塗装色	グレー(マンセル値:9B6/0.5)
取付方向		水平、垂直、傾斜等、据付角度の制限なし

機種・型式記号 G3シリーズ(平行軸)

G3シリーズ S型減速機は下記のような記号によって区分しておりますので、ご注文・ご照会の際はこの記号にてご指示ください。

シリーズ	取付	モータ区分	枠番	減速比	容量	オプション	ターミナルボックス	補助記号	仕様記号
G3	L	S	22	50	020				
G3	F	S	40	200	075			X	N1
①	②	③	④	⑤	⑥	⑦	⑧	⑨	⑩

①シリーズ名	G3 : G3シリーズ(平行軸)
②取付け・タイプ区分	L : 脚取付
	F : フランジ取付
	K : 小フランジ取付(18枠~32枠)
③モータ区分	S : 指定モータ取付可能型(S型)
④枠番及び出力軸径	出力軸径
⑤減速比	5 : 1 / 5 ~ 1200 : 1 / 1200
⑥相当容量	010 : 0.1kW相当
	020 : 0.2kW相当
	040 : 0.4kW相当
	075 : 0.75kW相当
	150 : 1.5kW相当
	220 : 2.2kW相当
⑦オプション	空欄 : 標準仕様 防爆形モータ付については⑩の仕様記号でご指示ください。
⑧ターミナルボックス	空欄 : 標準仕様
⑨補助記号	空欄 : 標準仕様
	X : 特殊仕様追加認識記号
⑩仕様記号	防爆形モータ種別記号 詳細は〈P.A58〉のモータタイプをご参照ください。
注:	仕様記号は銘板の製品型式名には表示されません。銘板上の仕様記号欄に表示されます。



平行軸

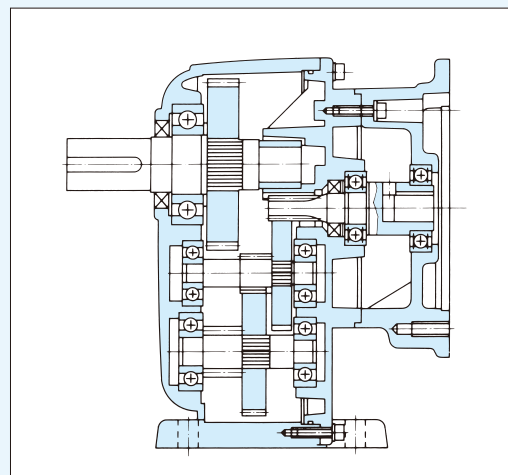
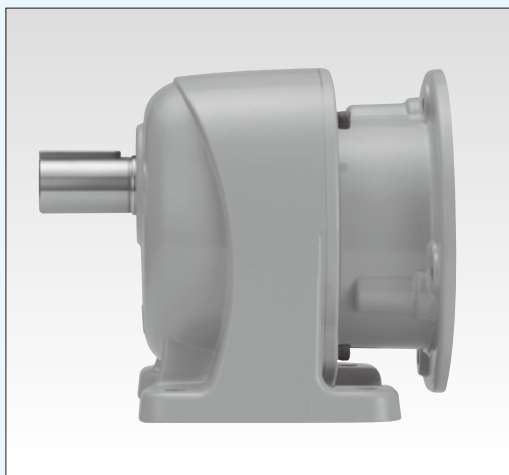
S型減速機 (指定モータ取付可能型)

性能表/寸法図

G3
シリーズ

【注意事項】

- 入・出力軸の回転方向は、[〈P.A35〉](#)をご参照ください。
- 出力軸許容トルクの値は、4極モータ使用時の値です。
- 4極モータ以外のモータでご使用になる場合は[〈P.E26〉](#)のトルク補正係数を乗じた値がその回転における出力軸許容トルクになります。



性能表 G3シリーズ (平行軸)

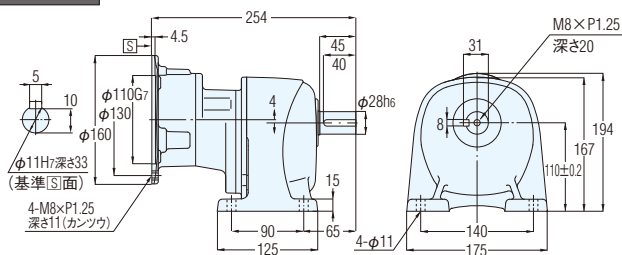
相当4P モータ容量	枠番	減速比	実減速比	出力軸許容トルク				出力軸許容 O.H.L.		寸法図の頁・図番					
				N·m		kgf·m		N	kgf	G3LS	G3FS	G3KS			
				50Hz	60Hz	50Hz	60Hz								
0.1kW	18	1/ 5	33/ 164	3	2.5	0.31	0.26	770	78	P.A50 図A-94	P.A53 図A-110	P.A56 図A-121			
		1/ 10	77/ 779	6.1	5	0.62	0.51	1140	116						
		1/ 15	119/ 1804	9.1	7.5	0.93	0.77	1270	129						
		1/ 20	49/ 984	12	9.8	1.2	1	1530	156						
		1/ 25	28/ 697	15	12.7	1.5	1.3	1650	168						
		1/ 30	35/ 1066	19	14.7	1.9	1.5	1780	181						
	22	1/ 40	35/ 1404	24	19.6	2.4	2	1910	194	P.A50 図A-95	P.A53 図A-111	P.A56 図A-122			
		1/ 50	7/ 351	29	24.5	3	2.5	2040	208						
		1/ 60	11/ 684	35	29.4	3.6	3	2800	285						
		1/ 80	21/ 1634	47	39.2	4.8	4	3180	324						
		1/ 100	7/ 684	59	49	6	5	3180	324						
		1/ 120	147/ 17974	71	58.8	7.2	6	3180	324						
	28	1/ 160	21/ 3268	94	78.4	9.6	8	3180	324	P.A51 図A-96	P.A54 図A-112	P.A56 図A-123			
		1/ 200	21/ 4085	117	98	11.9	10	3180	324						
		1/ 300	221/ 65190	157	130	16	13.3	3430	350						
	32	1/ 375	187/ 68370	196	163	20	16.6	3430	350	P.A51 図A-100	P.A54 図A-115	P.A57 図A-126			
1/ 450		1183/521520	235	196	24	20	3430	350							
1/ 600		147/ 88192	313	261	31.9	26.6	5880	600							
1/ 750		49/ 36464	391	326	39.9	33.3	5880	600							
0.2kW	18	※ 1/ 900	62/ 57063	431	391	44	39.9	5880	600	P.A51 図A-100	P.A54 図A-115	P.A57 図A-126			
		※ 1/1200	46/ 55195	431	431	44	44	5880	600						
		1/ 5	33/ 164	6.1	5	0.62	0.51	770	78				P.A50 図A-94	P.A53 図A-110	P.A56 図A-121
		1/ 10	77/ 779	11.8	9.8	1.2	1	1140	116						
		1/ 15	119/ 1804	18.6	14.7	1.9	1.5	1270	129						
	1/ 20	49/ 984	24.5	20.6	2.5	2.1	1450	147							
	1/ 25	28/ 697	30.4	25.5	3.1	2.6	1550	158							
	22	1/ 30	7/ 216	36.3	30.4	3.7	3.1	2280	232	P.A50 図A-95	P.A53 図A-111	P.A56 図A-122			
		1/ 40	91/ 3600	47	39.2	4.8	4	2410	245						
		1/ 50	11/ 540	58.8	49	6	5	2540	259						
		1/ 60	637/ 39600	70.6	58.8	7.2	6	2800	285						
		1/ 80	91/ 7200	94.1	78.4	9.6	8	3000	306						
	28	※ 1/ 100	11/ 1080	97	80.4	9.9	8.2	3180	324	P.A51 図A-97	P.A54 図A-113	P.A56 図A-124			
		1/ 100	13/ 1353	117	98	11.9	10	3690	376						
		1/ 120	91/ 11000	140	117	14.3	11.9	4320	440						
		1/ 160	1/ 165	187	156	19.1	15.9	4450	454						
32	1/ 200	7/ 1375	234	195	23.9	19.9	4450	454	P.A51 図A-100	P.A54 図A-115	P.A57 図A-126				
	1/ 300	91/ 27348	313	261	31.9	26.6	5880	600							
	1/ 375	77/ 28620	391	326	39.9	33.3	5880	600							
40	1/ 450	91/ 41022	431	391	44	39.9	5880	600	P.A52 図A-103	P.A55 図A-117					
	1/ 600	9/ 5300	626	521	63.9	53.2	7060	720							
	※ 1/ 750	62/ 46427	764	653	78	66.6	7060	720							
	※ 1/ 900	23/ 21259	764	764	78	78	7060	720							
0.4kW	22	※ 1/1200	9/ 10600	764	764	78	78	7060	720	P.A50 図A-95	P.A53 図A-111	P.A56 図A-122			
		1/ 5	7/ 34	12	10	1.2	1	1140	116						
		1/ 10	7/ 68	25	21	2.5	2.1	1530	156						
		1/ 15	49/ 748	36	30	3.7	3.1	1780	181						
		1/ 20	7/ 136	48	40	4.9	4.1	1910	194						
	28	1/ 25	7/ 170	61	50	6.2	5.1	2050	209	P.A51 図A-98	P.A54 図A-113	P.A56 図A-124			
		1/ 30	1/ 30	73	61	7.4	6.2	3310	337						
		1/ 40	221/ 8610	94	78	9.6	8	3690	376						
		1/ 50	187/ 9030	117	98	11.9	10	4080	416						
		1/ 60	169/ 9840	140	117	14.3	11.9	4450	454						
	32	1/ 80	65/ 5166	187	156	19.1	15.9	4450	454	P.A51 図A-101	P.A54 図A-116	P.A57 図A-127			
		※ 1/ 100	55/ 5418	193	161	19.7	16.4	4450	454						
		1/ 100	7/ 688	234	195	23.9	19.9	6370	650						
		1/ 120	77/ 9360	281	234	28.7	23.9	7640	779						
	40	1/ 160	21/ 3328	374	313	38.2	31.9	7640	779	P.A52 図A-104	P.A55 図A-117				
		1/ 200	189/ 38272	431	390	44	39.8	7640	779						
1/ 300		7/ 2160	626	521	63.9	53.2	7060	720							
※ 1/ 375		77/ 29328	764	653	78	66.6	7060	720							
50	※ 1/ 450	49/ 21600	764	764	78	78	7060	720	P.A52 図A-107	P.A55 図A-119					
	※ 1/ 600	57/ 35360	1225	1044	125	106.5	9800	1000							
	※ 1/ 750	25/ 19448	1225	1225	125	125	9800	1000							
	※ 1/ 900	5/ 4338	1225	1225	125	125	9800	1000							
		※ 1/1200	33/ 40664	1225	1225	125	125	9800	1000						

相当4P モータ容量	枠番	減速比	実減速比	出力軸許容トルク				出力軸許容 O.H.L.		寸法図の頁・図番		
				N·m		kgf·m		N	kgf	G3LS	G3FS	G3KS
				50Hz	60Hz	50Hz	60Hz					
0.75kW	28	1/ 5	91/ 459	23	19	2.3	1.9	1650	168	P.A51 図A-99	P.A54 図A-114	P.A56 図A-125
		1/ 10	1/ 10	45	38	4.6	3.9	2280	232			
		1/ 15	91/ 1360	68	57	6.9	5.8	2800	285			
		1/ 20	5/ 102	91	75	9.3	7.7	3050	311			
		1/ 25	7/ 170	114	94	11.6	9.6	3180	324			
	32	1/ 30	3/ 92	136	114	13.9	11.6	5220	532	P.A51 図A-102	P.A54 図A-116	P.A57 図A-128
		1/ 40	13/ 516	175	146	17.9	14.9	5470	558			
		1/ 50	11/ 540	220	183	22.4	18.7	5780	589			
		1/ 60	13/ 774	264	220	26.9	22.4	6080	620			
		1/ 80	13/ 1032	351	293	35.8	29.9	6180	630			
	40	※ 1/100	11/ 1080	362	302	36.9	30.8	6770	690	P.A52 図A-105	P.A55 図A-118	
		1/100	91/ 9000	439	366	44.8	37.3	9170	935			
		1/120	77/ 9400	527	439	53.8	44.8	9170	935			
		1/160	9/ 1400	703	585	71.7	59.7	9170	935			
		1/200	9/ 1750	764	732	78	74.7	9170	935			
	50	1/300	211/62013	1176	978	120	99.8	9800	1000	P.A52 図A-107	P.A55 図A-119	
		※ 1/375	94/36103	1225	1225	125	125	9800	1000			
		※ 1/450	65/29167	1225	1225	125	125	9800	1000			
1.5kW	32	1/ 5	1/ 5	45	38	4.6	3.9	2280	232	P.A51 図A-102	P.A54 図A-116	P.A57 図A-128
		1/ 10	1/ 10	91	75	9.3	7.7	3180	324			
		1/ 15	1/ 15	136	114	13.9	11.6	3690	376			
		1/ 20	1/ 20	181	151	18.5	15.4	4190	427			
		1/ 25	9/ 230	226	189	23.1	19.3	4410	450			
	40	1/ 30	1/ 30	272	226	27.8	23.1	6600	673	P.A52 図A-105	P.A55 図A-118	
		1/ 40	13/ 540	351	293	35.8	29.9	6960	710			
		1/ 50	11/ 564	439	366	44.8	37.3	6960	710			
		1/ 60	91/ 5400	527	439	53.8	44.8	7210	735			
		1/ 80	13/ 1080	703	585	71.7	59.7	7400	755			
	50	※ 1/100	11/ 1128	724	603	73.9	61.5	7400	755	P.A52 図A-108	P.A55 図A-120	
		1/100	25/ 2618	878	732	89.6	74.7	12500	1275			
		1/120	77/ 8993	1060	878	108	89.6	12500	1275			
		※ 1/160	33/ 5474	1230	1170	125	119	12500	1275			
		※ 1/200	30/ 5831	1230	1230	125	125	12500	1275			
2.2kW	40	1/ 5	7/ 36	67	56	6.8	5.7	2800	285	P.A52 図A-106	P.A55 図A-118	
		1/ 10	7/ 72	133	111	13.6	11.3	4080	416			
		1/ 15	49/ 720	200	167	20.4	17	4580	467			
		1/ 20	7/ 144	266	221	27.1	22.6	5220	532			
		1/ 25	7/ 180	332	277	33.9	28.3	6110	623			
	50	1/ 30	5/ 154	399	332	40.7	33.9	9040	922	P.A52 図A-109	P.A55 図A-120	
		1/ 40	399/15488	515	429	52.6	43.8	9420	961			
		1/ 50	399/20240	644	537	65.7	54.8	10000	1020			
		1/ 60	49/ 2904	773	644	78.9	65.7	10000	1020			
		1/ 80	49/ 3795	1029	858	105	87.6	10100	1030			
※ 1/100	21/ 2116	1230	1080	125	110	10100	1030					

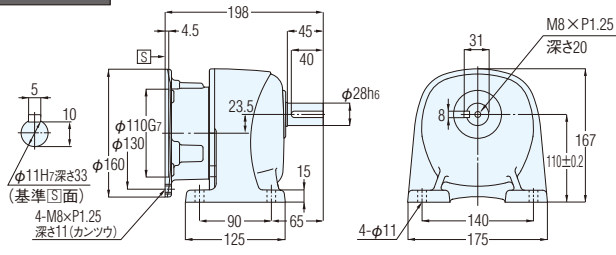
- (注) 1. 許容O.H.L.は、出力軸中央の位置の値です。
2. (P.A35)の注意事項を必ずお読みください。出力軸の回転方向について明記してあります。
3. ※印はトルク制限機種です。性能表の許容トルクに特にご注意ください。

軸径28

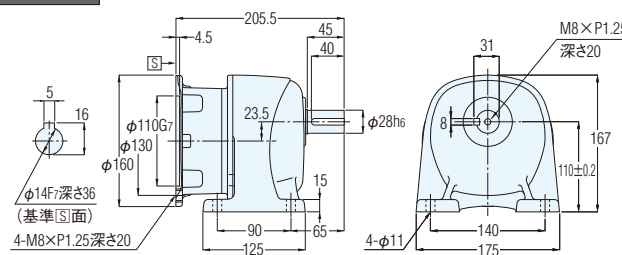
図A-96



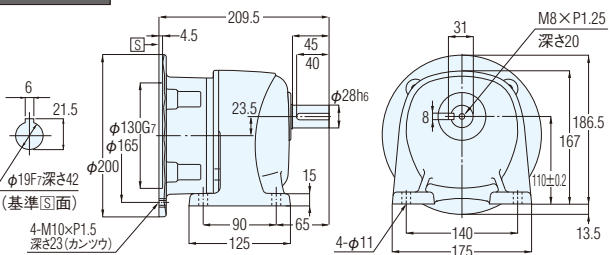
図A-97



図A-98



図A-99

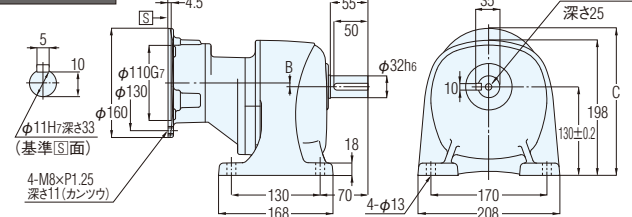


取付	相当容量	型式	減速比	図番	質量(kg)
脚取付	0.1kW	G3LS-28-***-010	300,375,450	A-96	7.5
	0.2kW	G3LS-28-***-020	100,120,160,200	A-97	6.5
	0.4kW	G3LS-28-***-040	30,40,50,60,80,100	A-98	7
	0.75kW	G3LS-28-***-075	5,10,15,20,25	A-99	6.5

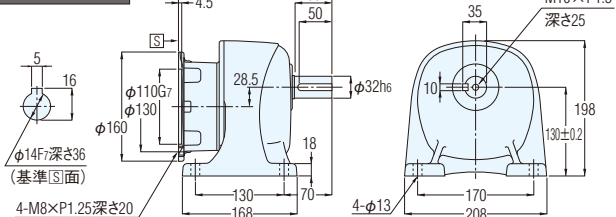
※型式の***には減速比が入ります。

軸径32

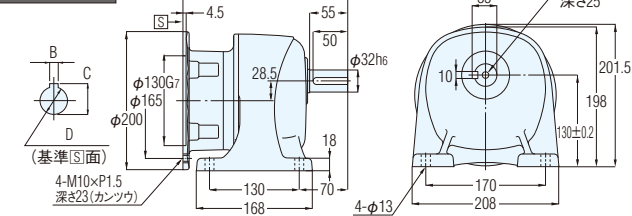
図A-100



図A-101



図A-102



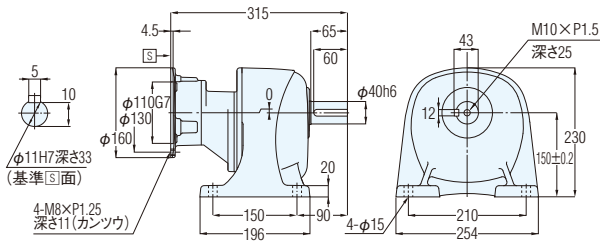
取付	相当容量	型式	減速比	A	B	C	D	図番	質量(kg)
脚取付	0.1kW	G3LS-32-***-010	600,750,900,1200	273	1	—	—	A-100	10.5
	0.2kW	G3LS-32-***-020	300,375,450	293	5.5	—	—		
	0.4kW	G3LS-32-***-040	100,120,160,200	—	—	—	—	A-101	10
	0.75kW	G3LS-32-***-075	30,40,50,60,80,100	238.5	6	21.5	φ19F7深さ42		
	1.5kW	G3LS-32-***-150	5,10,15,20,25	256.5	8	27	φ24F7深さ52		

※型式の***には減速比が入ります。

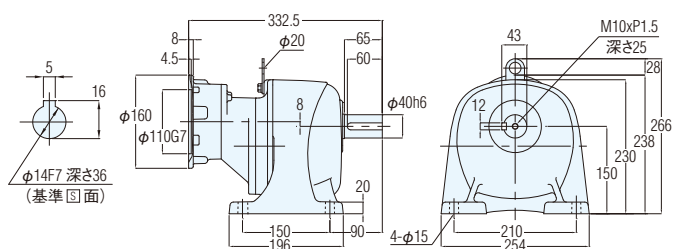
寸法図 G3シリーズ 脚取付 S型減速機 (指定モータ取付可能型)

軸径40

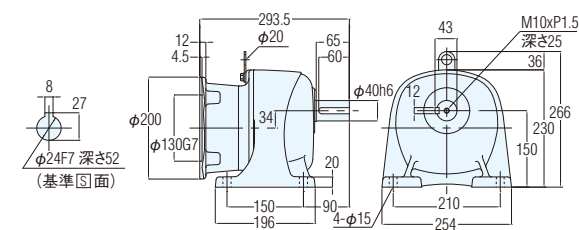
図A-103



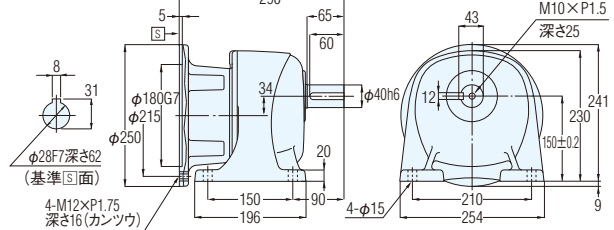
図A-104



図A-105



図A-106



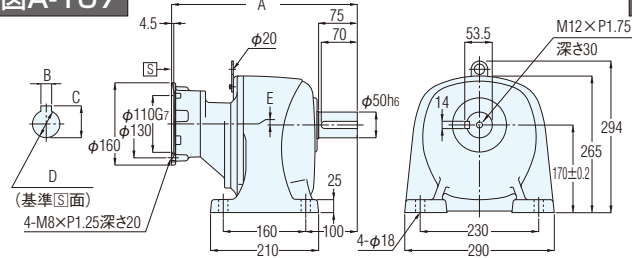
容量0.75kWには吊り板はありません。

取付	相当容量	型式	減速比	A	B	C	C	図番	質量(kg)
脚取付	0.2kW	G3LS-40-***-020	600,750,900,1200	—	—	—	—	A-103	17
	0.4kW	G3LS-40-***-040	300,375,450	—	—	—	—	A-104	18.5
	0.75kW	G3LS-40-***-075	100,120,160,200	260.5	6	21.5	φ19F7深さ42	A-105	16.5
	1.5kW	G3LS-40-***-150	30,40,50,60,80,100	293.5	8	27	φ24F7深さ52	A-105	18.5
	2.2kW	G3LS-40-***-220	5,10,15,20,25	—	—	—	—	A-106	18

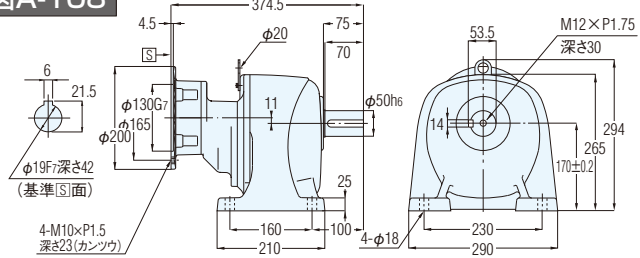
※型式の***には減速比が入ります。

軸径50

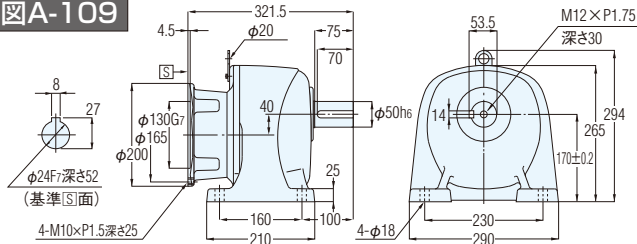
図A-107



図A-108



図A-109



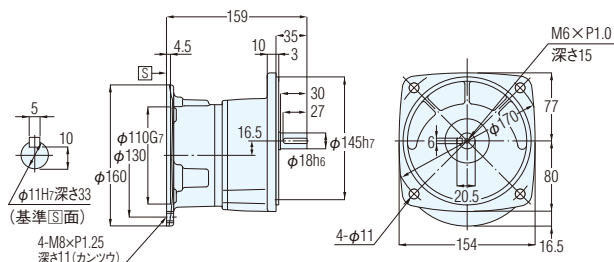
取付	相当容量	型式	減速比	A	B	C	D	E	図番	質量(kg)
脚取付	0.4kW	G3LS-50-***-040	600,750,900,1200	360.5	5	16	φ14F7深さ36	2	A-107	48
	0.75kW	G3LS-50-***-075	300,375,450	374.5	6	21.5	φ19F7深さ42	11	A-107	
	1.5kW	G3LS-50-***-150	100,120,160,200	—	—	—	—	—	A-108	
	2.2kW	G3LS-50-***-220	30,40,50,60,80,100	—	—	—	—	—	A-109	

※型式の***には減速比が入ります。

寸法図 G3シリーズ フランジ取付 S型減速機 (指定モータ取付可能型)

軸径18

図A-110

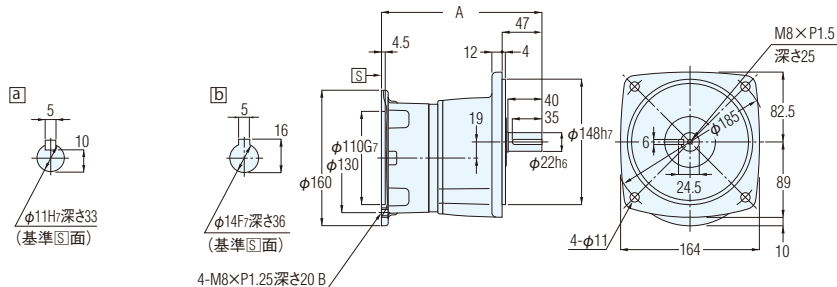


取付	相当容量	型式	減速比	図番	質量(kg)
フランジ取付	0.1kW	G3FS-18-***-010	5,10,15,20,25,30,40,50	A-110	4
	0.2kW	G3FS-18-***-020	5,10,15,20,25		

※型式の***には減速比が入ります。

軸径22

図A-111



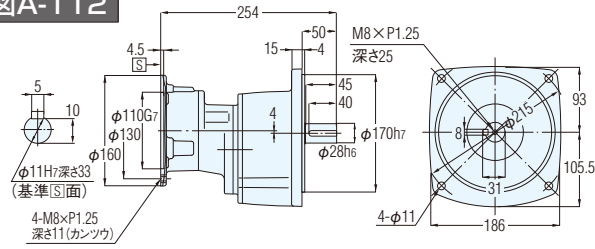
取付	相当容量	型式	減速比	入力軸部	A	B	図番	質量(kg)
フランジ取付	0.1kW	G3FS-22-***-010	60,80,100,120,160,200	a	185	11(カンツウ)	A-111	5
	0.2kW	G3FS-22-***-020	30,40,50,60,80,100	a	185	11(カンツウ)		
	0.4kW	G3FS-22-***-040	5,10,15,20,25	b	189.5	20		5.5

※型式の***には減速比が入ります。

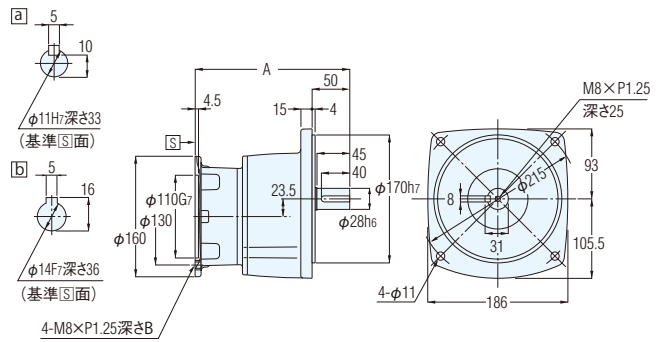
寸法図 G3シリーズ フランジ取付 S型減速機 (指定モータ取付可能型)

軸径28

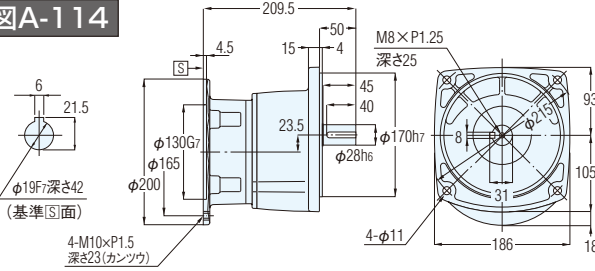
図A-112



図A-113



図A-114

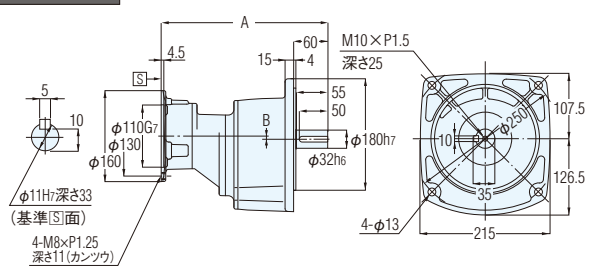


取付	相当容量	型式	減速比	入力軸部	A	B	図番	質量(kg)
フランジ取付	0.1kW	G3FS-28-***-010	300,375,450	—	—	—	A-112	8
	0.2kW	G3FS-28-***-020	100,120,160,200	a	198	11(カンツウ)	A-113	7
	0.4kW	G3FS-28-***-040	30,40,50,60,80,100	b	205.5	20		7.5
	0.75kW	G3FS-28-***-075	5,10,15,20,25	—	—	—	A-114	7

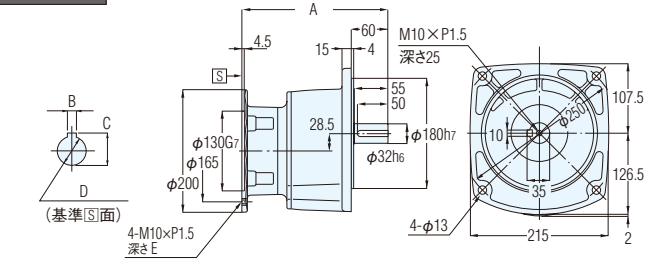
※型式の***には減速比が入ります。

軸径32

図A-115



図A-116

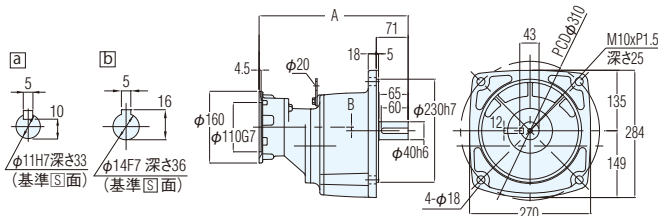


取付	相当容量	型式	減速比	A	B	C	D	E	図番	質量(kg)
フランジ取付	0.1kW	G3FS-32-***-010	600,750,900,1200	273	1	—	—	—	A-115	11
	0.2kW	G3FS-32-***-020	300,375,450	293	5.5	—	—	—		
	0.4kW	G3FS-32-***-040	100,120,160,200	224.5	5	16	φ14F7深さ36	20	A-116	10.5
	0.75kW	G3FS-32-***-075	30,40,50,60,80,100	238.5	6	21.5	φ19F7深さ42	23(カンツウ)		
	1.5kW	G3FS-32-***-150	5,10,15,20,25	256.5	8	27	φ24F7深さ52	25		

※型式の***には減速比が入ります。

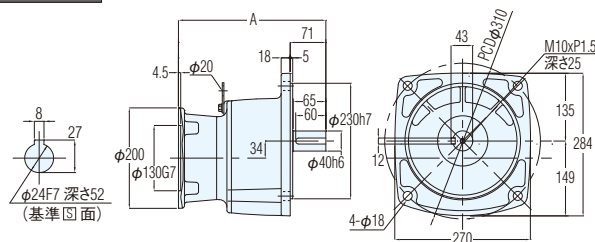
軸径40

図A-117



容量0.2kWには吊り板はありません。

図A-118



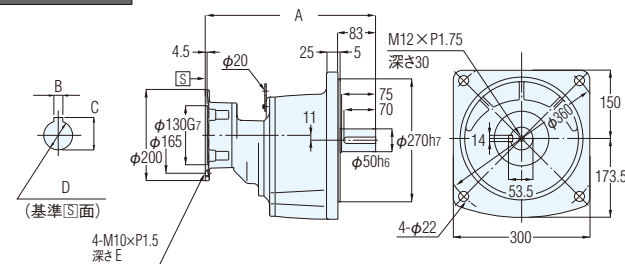
容量0.75kWには吊り板はありません。

取付	相当容量	型式	減速比	入力軸部	A	B	C	D	E	図番	質量(kg)
フランジ 取付	0.2kW	G3FS-40-***-020	600,750,900,1200	a	315	0	11(カンツウ)	—	—	A-117	18.5
	0.4kW	G3FS-40-***-040	300,375,450	b	332.5	8	20	—	—		A-118
	0.75kW	G3FS-40-***-075	100,120,160,200	—	260.5	6	21.5	φ19F7深さ42	23(カンツウ)	18	
	1.5kW	G3FS-40-***-150	30,40,50,60,80,100	—	293.5	8	27	φ24F7深さ52	25	20	
	2.2kW	G3FS-40-***-220	5,10,15,20,25	—	290	8	31	φ28F7深さ62	16(カンツウ)	19.5	

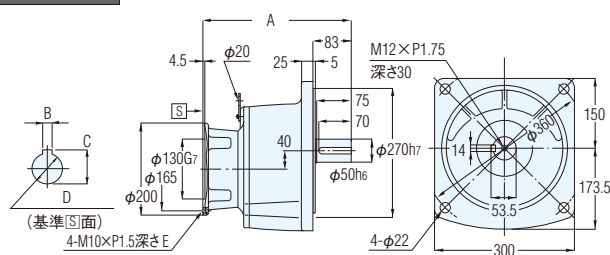
※型式の***には減速比が入ります。

軸径50

図A-119



図A-120



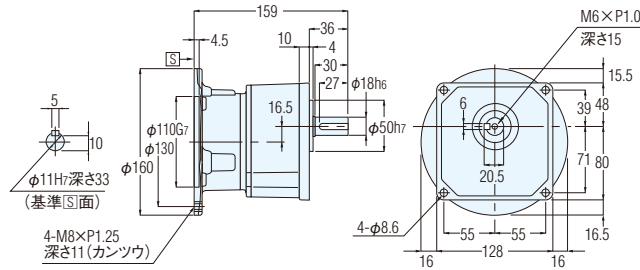
取付	相当容量	型式	減速比	A	B	C	D	E	F	図番	質量(kg)
フランジ 取付	0.4kW	G3FS-50-***-040	600,750,900,1200	360.5	5	16	φ14F7深さ36	20	2	A-119	53
	0.75kW	G3FS-50-***-075	300,375,450	374.5	6	21.5	φ19F7深さ42	23(カンツウ)	11		
	1.5kW	G3FS-50-***-150	100,120,160,200	321.5	8	27	φ24F7深さ52	25	—		
	2.2kW	G3FS-50-***-220	30,40,50,60,80,100	334	8	31	φ28F7深さ62	16(カンツウ)	—		

※型式の***には減速比が入ります。

寸法図 G3シリーズ 小フランジ取付 S型減速機 (指定モータ取付可能型)

軸径18

図A-121

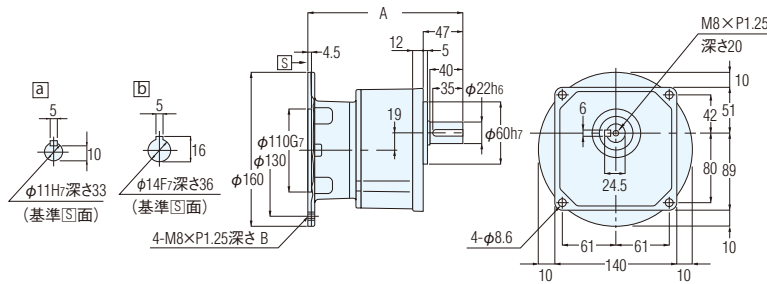


取付	相当容量	型式	減速比	図番	質量(kg)
小フランジ取付	0.1kW	G3KS-18-***-010	5,10,15,20,25,30,40,50	A-121	4
	0.2kW	G3KS-18-***-020	5,10,15,20,25		

※型式の***には減速比が入ります。

軸径22

図A-122

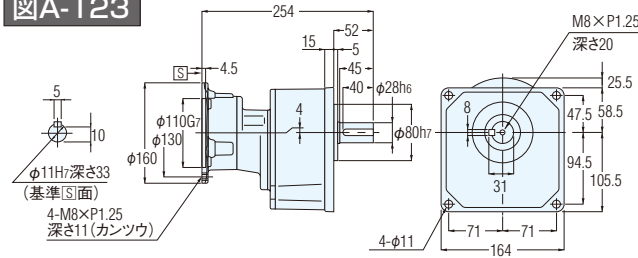


取付	相当容量	型式	減速比	入力軸部	A	B	図番	質量(kg)
小フランジ取付	0.1kW	G3KS-22-***-010	60,80,100,120,160,200	a	185	11 (カンツウ)	A-122	5
	0.2kW	G3KS-22-***-020	30,40,50,60,80,100	b	185	11 (カンツウ)		5.5
	0.4kW	G3KS-22-***-040	5,10,15,20,25		189.5	20		

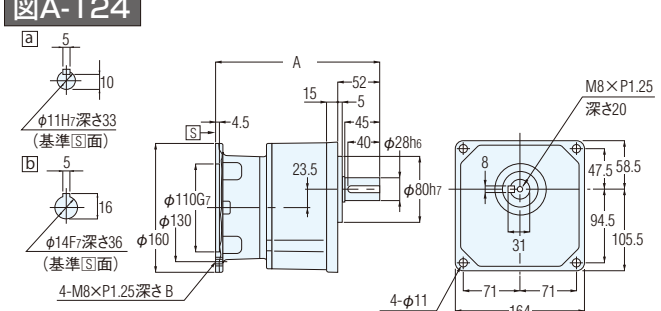
※型式の***には減速比が入ります。

軸径28

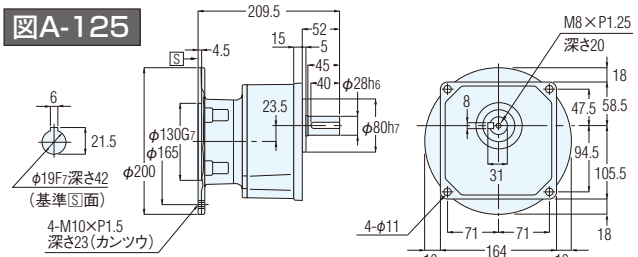
図A-123



図A-124



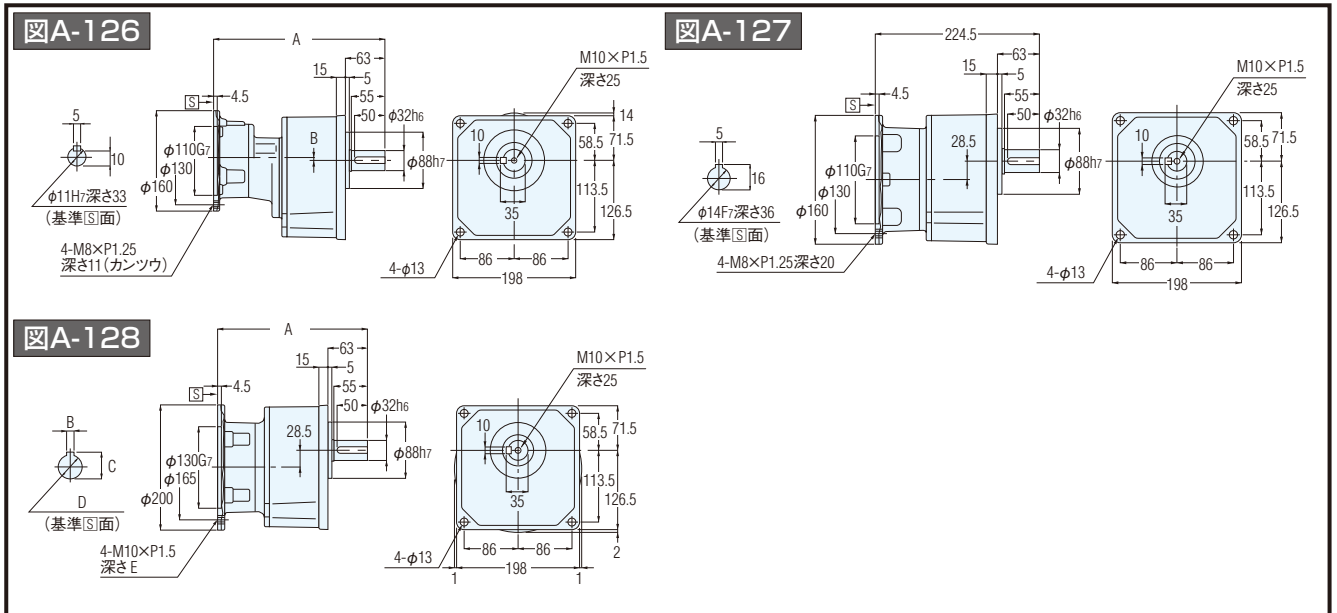
図A-125



取付	相当容量	型式	減速比	入力軸部	A	B	図番	質量(kg)
小フランジ取付	0.1kW	G3KS-28-***-010	300,375,450	—	—	—	A-123	8
	0.2kW	G3KS-28-***-020	100,120,160,200	a	198	11 (カンツウ)	A-124	7
	0.4kW	G3KS-28-***-040	30,40,50,60,80,100	b	205.5	20		7.5
	0.75kW	G3KS-28-***-075	5,10,15,20,25	—	—	—	A-125	7

※型式の***には減速比が入ります。

軸径32



取付	相当容量	型式	減速比	A	B	C	D	E	図番	質量(kg)
小フランジ 取付	0.1kW	G3KS-32-***-010	600,750,900,1200	273	1	—	—	—	A-126	11
	0.2kW	G3KS-32-***-020	300,375,450	293	23.5	—	—	—		
	0.4kW	G3KS-32-***-040	100,120,160,200	—	—	—	—	—	A-127	10.5
	0.75kW	G3KS-32-***-075	30,40,50,60,80,100	238.5	6	21.5	φ19F ₇ 深さ42	23(カンツウ)	A-128	
	1.5kW	G3KS-32-***-150	5,10,15,20,25	256.5	8	27	φ24F ₇ 深さ52	25		

※型式の***には減速比が入ります。

防爆形ギアモータ

安全増防爆形・耐圧防爆形・耐圧防爆形ブレーキ付

S型減速機に、防爆形モータを組み合わせたタイプをご用意しております。
 型式記号は下記によって区分しておりますので、ご注文・ご照会の際はこの記号でご指示ください。基本型式はS型減速機に準じます。

安全増防爆形:0.2kW~2.2kW

耐圧防爆形 :0.4kW~2.2kW

基本型式				補助記号	モータタイプ
G3L	S	22	25	040	X N1
G3F	S	40	100	075	X N2
①				②	③

①基本型式	S型減速機
②補助記号	特殊仕様追加認識記号 必ずXが付きます。
③モータタイプ 200V/50.60Hz 220V/60Hz 4極 屋内仕様	N1 : 安全増防爆形 防爆構造 eG3
	N2 : 耐圧防爆形 防爆構造 d2G4
	N3 : 耐圧防爆形ブレーキ付(ブレーキ手動開放装置付) 防爆構造 d2G4

(注) インバータ駆動はできません。商用電源(直入れ)駆動用です。
 インバータ駆動においては法令によりモータとインバータを組み合わせた防爆検定品であることが必要です。
 詳細はお問い合わせください。

特長

安全増防爆形

- 耐環境性強化・長寿命化を実現
- 運転中に火花やアークが生じないよう設計し安全性を高めた電動機です。
- 防爆形に伴う安全性及び冷却は工場電気設備防爆指針を満足しております。
- 厚生労働省指定の防爆型式検定代行機関の検定に合格しております。

耐圧防爆形

- 防爆構造はd2G4ですので、ほとんどの対象ガスに対応できます。
- ブレーキ付が対応可能で幅広い危険場所と用途にご使用できます。
- RoHS対応です。

危険場所の分類と防爆形モータの選定

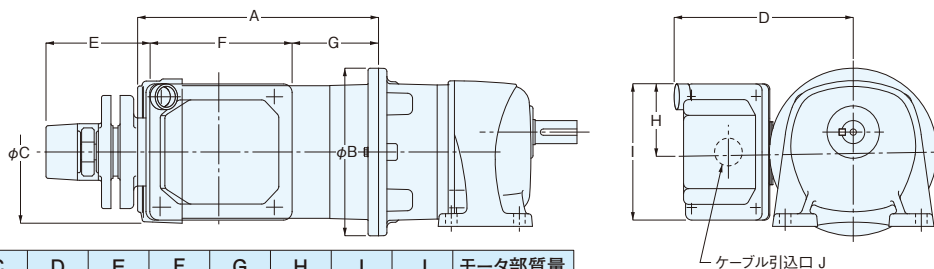
危険の程度により、危険場所は1種と2種に分類されます。また危険場所により耐圧防爆形と安全増防爆形を選定します。

種類	1種場所	2種場所
定義	通常の状態において危険雰囲気を生じさせるおそれがある場所	異常な状態において危険雰囲気を生じさせるおそれがある場所
危険場所の例	① 正常な運転操作による動作などによって、爆発性ガスを放出するおそれがある場所 ② 修理点検作業で、爆発性ガスを放出するおそれがある場所 ③ 換気が妨げられる場所で、爆発性ガスが放出されるおそれがある場所 ④ 爆発性ガスが漏出する恐れがある場所で、ガスが蓄積する場所	① 1種場所の周辺で爆発性ガスが危険な濃度で進入するおそれがある場所 ② 装置の誤操作により危険物を放出したり異常反応などにより高温・高圧となるおそれがある場所 ③ 換気装置の故障などにより、爆発性ガスが停滞して危険雰囲気を生成するおそれがある場所 ④ 危険物の容器類が腐食劣化などにより破損して危険雰囲気を生成するおそれがある場所
安全増防爆形	×使用不可	○使用可能
耐圧防爆形	○使用可能	○使用可能

■モータ部寸法図 G3シリーズ

減速機部の寸法は〈P.A45～P.A57〉をご参照ください。

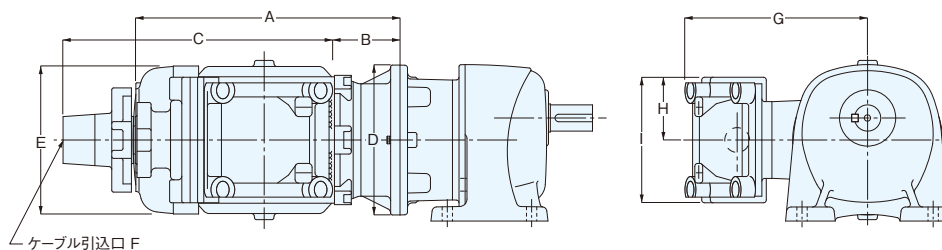
安全増防爆形



相当容量	A	B	C	D	E	F	G	H	I	J	モータ部質量
0.2 kW	216	160	127	165	95.5	139.5	72.5	65	130	3/4	11kg
0.4 kW	230	160	140	171	95.5	139.5	82.5	65	130	3/4	14kg
0.75kW	260	200	168	178	95.5	139.5	95	65	130	3/4	19kg
1.5 kW	312	200	188	193	95.5	139.5	128	65	130	3/4	26kg
2.2 kW	328	250	208	202	95.5	139.5	127.5	65	130	3/4	32kg

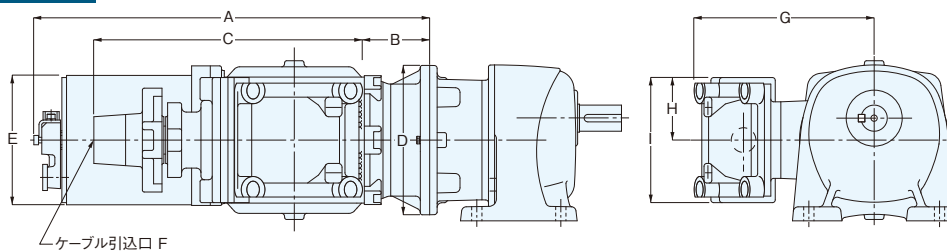
ボックスの位置が標準と同じになります。

耐圧防爆形



相当容量	A	B	C	D	E	F	G	H	I	モータ部質量
0.4 kW	285	70	290	160	160	G3/4	195	67.5	135	20kg
0.75kW	310	60	320	200	180	G3/4	220	72.5	145	30kg
1.5 kW	355	77.5	320	200	210	G3/4	230	72.5	145	35kg
2.2 kW	385	92.5	320	250	230	G1	240	72.5	145	42kg

耐圧防爆形ブレーキ付



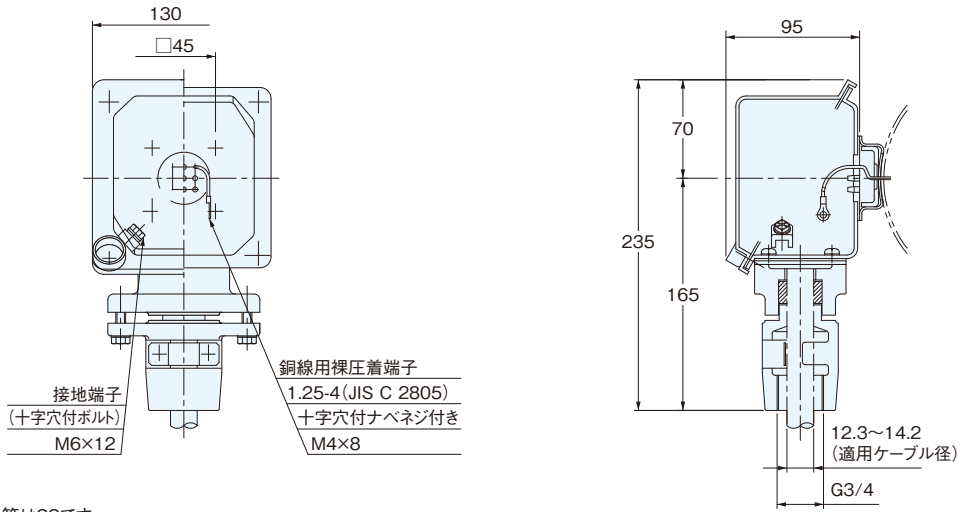
相当容量	A	B	C	D	E	F	G	H	I	モータ部質量
0.4 kW	425	70	290	160	140	G3/4	195	67.5	135	36kg
0.75kW	460	60	320	200	160	G3/4	220	72.5	145	50kg
1.5 kW	515	77.5	320	200	180	G3/4	230	72.5	145	68kg
2.2 kW	540	92.5	320	250	200	G1	240	72.5	145	82kg

■出力軸タップ寸法詳細

軸径(枠番)	サイズ×ピッチ×深さ
18	M6×1.0×15L
22	M8×1.25×20L
28	M8×1.25×20L
32	M10×1.5×25L
40	M10×1.5×25L
50	M12×1.75×30L

防爆形ギアモータ

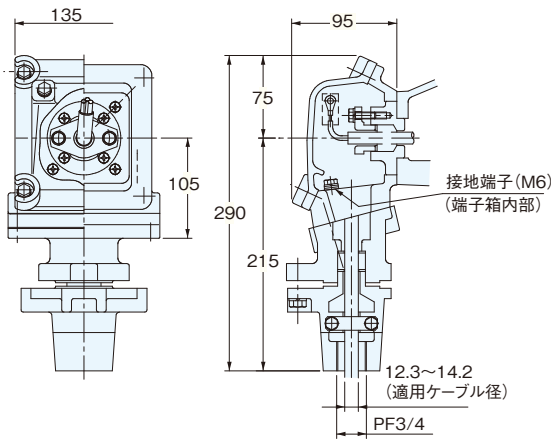
安全増防爆形 端子箱詳細図・保護管方式



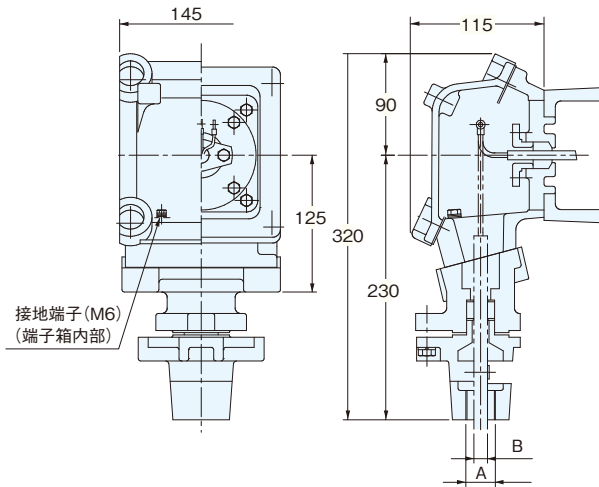
※適用厚銅電線管は22です。

耐圧防爆形 端子箱詳細図・保護管方式

●0.4kW



●0.75~2.2kW

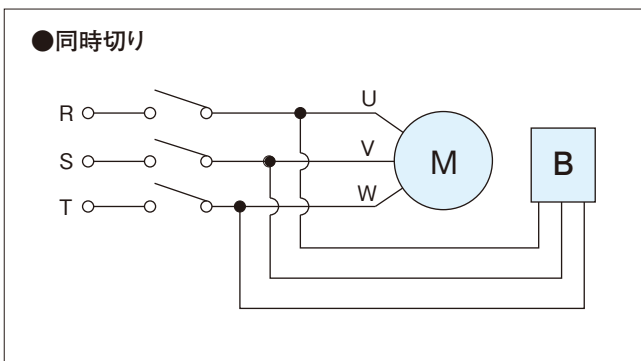


容量	A	B
0.75kW~1.5kW	G3/4	12.3~14.2
2.2kW	G1	16.3~18.2

耐圧防爆形ブレーキ付の結線

出口線は3本で、モータとブレーキは内部で接続済みです。

結線概略図



同時切りで昇降運転は可能ですが、その場合、〈表-1〉の制動遅れ時間を考慮してください。

※制動遅れ時間・・・スイッチOFFから制動開始までの時間です。制動時間とは異なります。

制動遅れ時間(秒)同時切り

〈表-1〉

容量	50Hz	60Hz
0.4kW	0.049	0.035
0.75kW	0.068	0.048
1.5kW	0.095	0.068
2.2kW	0.120	0.085

選定上のご注意

- 本製品は日本電産テクノモータ株のモータを使用しています。
ご希望により従来通り他社製モータにも対応します。(※)
- 本製品のモータは国内安全検定品となります。
- 防爆モータは、水平取付限定となります。
- 減速機が耐え得る振動の限度は0.5G以下です。据え付け面または外部から加わる振動が0.5Gより大きくなる場合は、ケース等が破損しモータが落下する可能性があります。その場合は必ずモータを支える補助を取り付けて設置してください。
- インバータ駆動においては、法令によりモータとインバータを組み合わせた防爆検定品であることが必要です。詳細はお問い合わせください。
- 耐圧防爆形の0.75kWと耐圧防爆形ブレーキ付(全て)を組み合わせたタイプはモータ質量制限を越えていますので、必ずモータを支える補助を取り付けて設置してください。
- 耐圧防爆形ブレーキ付の出口線は3本でモータとブレーキは内部で接続済みです。(同時切り)
同時切りで昇降運転は可能ですが、制動遅れ時間〈上記・表-1参照〉を必ず考慮してください。
- 耐圧防爆形ブレーキ付の反復定格は、0.4kW～1.5kWは40%ED、2.2kWは25%EDです。
- ターミナルボックスの位置は変更可能です。あらかじめご指示ください。(※)
- 標準電圧以外への対応及びターミナルボックスリード線取出し穴の向き変更が可能です。(※)

(※)は特注対応です。形状・寸法・納期・価格等の詳細は当社営業所へお問い合わせください。