

単相モータ用コンデンサ変更のお知らせ

拝啓 時下、ますますのご清栄のこととお慶び申し上げます。平素は格別のご高配を賜り、厚くお礼申し上げます。

さて、この度、下記製品に使用するコンデンサ仕様に変更となりますのでご案内致します。

変更に際しましては大変お手数をおかけすることと存じますが、今後とも弊社製品をご愛顧頂きますようお願い申し上げます。

敬具

記

■対象製品

| シリーズ | 相数 | 容量 | 仕様 | |
|-----------------|----|-------|------------|---------|
| NEXT GTR 新型 MID | 単相 | 0.1kW | ギアモータ | コンデンサ始動 |
| | | | ブレーキ付ギアモータ | |

■対象製品型式判別方法

下記赤文字の仕様に該当する場合、コンデンサ仕様変更の対象製品となります。

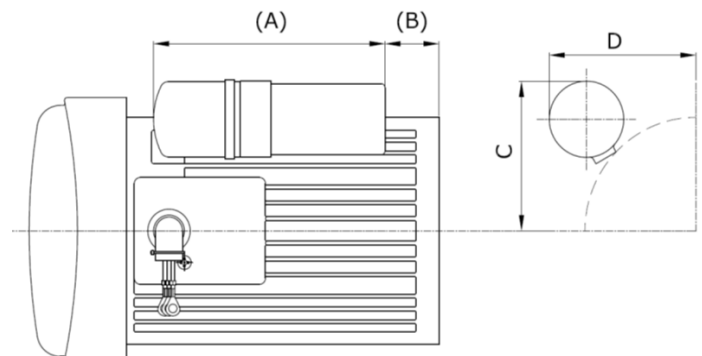
| ギアヘッド型式 | | | | | モータ型式 | | | | | | | ブレーキ仕様 | オプション | |
|----------|--------|----------|--------|-----------|-------|-------|----|----|--------|----|-----------|---------|-------|------|
| シリーズ | 取付 | 枠番 | 軸配置 | 減速比 | モータ区分 | モータ仕様 | 容量 | 相数 | 電源電圧 | 規格 | ターミナルボックス | ブレーキ | 補助記号 | 仕様記号 |
| G3 G3 | L F | 18 22 | N N | 15 100 | M | M | 01 | C | N W | J | N A | N B2 | | |

| 容量 | |
|----|-------|
| 01 | 0.1kW |

| 相数 | |
|----|-----------|
| C | 単相コンデンサ始動 |

■寸法比較

| | A | B | C | D |
|---------|-----|----|----|----|
| 現行コンデンサ | 95 | 43 | 76 | 76 |
| 新コンデンサ | 113 | 30 | 78 | 78 |



■移行開始時期

2020年9月より現行コンデンサが無くなり次第切替

■お問合せ先 (TEL)

株式会社ニッセイ

●東京営業所：03-5695-5411

●中部営業所：0566-92-7410

●大阪営業所：06-6210-1157

●海外営業課：0566-92-5312

●CSセンター：0120-889-867