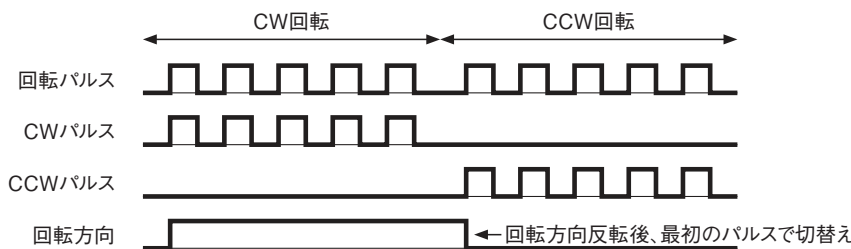


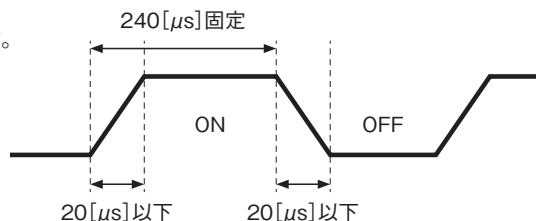
制御部仕様

シリーズ		V				SD	
適用モータ容量		50W	0.1kW	0.2kW	0.4kW	0.75kW	
出力電流 (定格/最大)	12V	5.9A/11.8A	12.4A/24.8A	—	—	—	
	24V	2.7A/5.4A	5.8A/11.6A	9.8A/19.6A	20.1A/40.2A	—	
	48V	—	2.7A/5.4A	5.1A/10.2A	9.9A/19.8A	19.5A/39A	
入力電源 (定格時/ 最大時)	12V	6.4A/15.4A	13.1A/31.4A	—	—	—	
	24V	3.4A/8.2A	6.1A/14.6A	10.9A/26.2A	23.1A/55.4A	—	
	48V	—	3.0A/7.2A	5.4A/13.0A	10.6A/25.4A	19.6A/52.3A	
主回路/制御回路 入力電圧範囲		12V用: DC 10~15V 24V用: DC 20~30V 48V用: DC 40~60V					
定格回転速度		2500r/min				3000r/min	
機能	制御	速度制御範囲	100~3000r/min				80~4000r/min
		速度指令方法	外部アナログ指令、PWM速度指令、パルス周波数速度指令、内蔵トリマ1、速度指令1~8				
		加減速時間	内蔵トリマ2、加速時間1~2、減速時間1~2				内蔵トリマ2、加速時間1~2、減速時間1~2、外部アナログ指令
		トルク制限	外部アナログ指令、内蔵トリマ3、トルク制限値1~4				
	入力	入力点数	シーケンス入力: 8点 アナログ入力: 1点				
		入力機能	正転、逆転、速度指令選択、加減速時間選択、トルク制限値選択、アラームリセット/非常停止、ブレーキ制御信号強制ON指令、直流ロック、負荷慣性切り替え、PWM速度指令、パルス周波数速度指令				
出力	出力点数	シーケンス出力: 4点 アナログ出力: 1点					
	出力機能	異常検出、運転中、回転パルス、正転パルス、逆転パルス、回転方向、回転中、定格トルクオーバー、指定トルクオーバー、ブレーキ制御信号、電圧低下警告(注2)					
保護機能		過負荷、過電圧、電圧低下、ドライバ過熱、過速度、過電流、センサ異常、システム異常					
環境	使用周囲温度	-10°C~50°C					
	保存周囲温度	-25°C~70°C					
	使用周囲湿度	95%RH以下(結露なきこと)					
	標高	1000m以下					
	振動	2.0G以下					
海外規格対応		CEマーキング(EMC指令)、KCマーク					
保護構造		IP00					
RoHS指令		対応					
モータドライバ間配線長		最大延長 5m					

注1. 再生電力は本ドライバを通じ、電源装置へ供給されます。
注2. モータ1回転あたり30パルスを出力します。ON時間は240[μs]で固定です。



※パルス波形について
出力パルスの仕様は右図のようになります。
仕様に合わせてカウンタをお選びください。



※Duty比は周波数により変わります。

VG/APGタイプ
平行軸

VHタイプ
直交軸

VF3S/VF3Fタイプ
同心中空軸・同心中空軸
AFCタイプ/直交中空軸

制御部仕様

技術資料