

専用ドライバ(別売)

型式記号

シリーズ	モータ区分	ブレーキ区分	容量	電源電圧	補助記号
A	BL	CD	010	L2	X
A	SD	NB	080	L4	X
①	②	③	④	⑤	⑥

①シリーズ	A : GTR-AR
②モータ区分	BL : ブラシレスモータ Vシリーズ
	SD : ブラシレスモータ SDシリーズ
③ブレーキ区分	CD : ブレーキなし・ブレーキ付 共用 Vシリーズ
	NB : ブレーキなし・ブレーキ付 共用 SDシリーズ
④容量	005 : 50W
	010 : 0.1kW
	020 : 0.2kW
	040 : 0.4kW
	080 : 0.75kW
⑤電源電圧	L1 : 12V
	L2 : 24V
	L4 : 48V
⑥補助記号	空欄 : 標準仕様
	X : 特殊仕様追加認識記号

機種構成表

電源電圧と容量の組み合わせは下記の通りです。

シリーズ	容量	電源電圧		
		12V	24V	48V
V	50W	A-BLCD005L1	A-BLCD005L2	—
	0.1kW	A-BLCD010L1	A-BLCD010L2	A-BLCD010L4
	0.2kW	—	A-BLCD020L2	A-BLCD020L4
	0.4kW	—	A-BLCD040L2	A-BLCD040L4
SD	0.75kW	—	—	A-SDNB080L4

銘板

Vシリーズ

型式 MODEL : A-BLCD040L4
 入力仕様 INPUT : DC48V 10.6A
 出力仕様 OUTPUT : AC3PH 0-48V 0-150Hz 10.1A
 シリアル S/N : 01705240123 0001 01

ソフトウェアVer
ハードウェアVer

海外規格 CE MSIP-REM-NCJ-ABLCD040L4 NISSEI CORP. made in japan

製品QRコード

SDシリーズ

型式 MODEL : A-SDNB080L4
 入力仕様 INPUT : DC48V 19.6A
 出力仕様 OUTPUT : AC3PH 0-48V 0-333Hz 19.5A
 シリアル S/N : 01911290123 0007 04

ソフトウェアVer
ハードウェアVer

海外規格 CE R-R-NCJ-ASDNB080L4 NISSEI CORP. made in japan

製品QRコード

VG/APGタイプ
平行軸

VHタイプ
直交軸

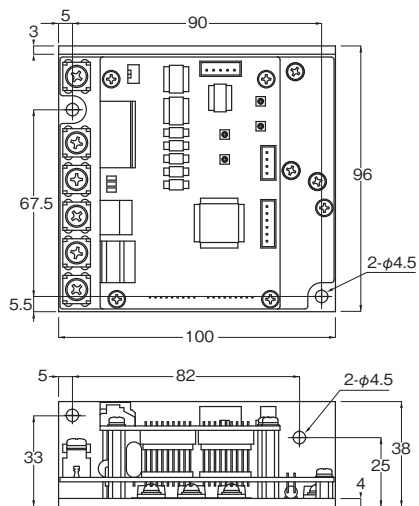
VF3S/VF3Fタイプ
同心中空軸・同心中空軸
AFCタイプ/直交中空軸

制御部仕様

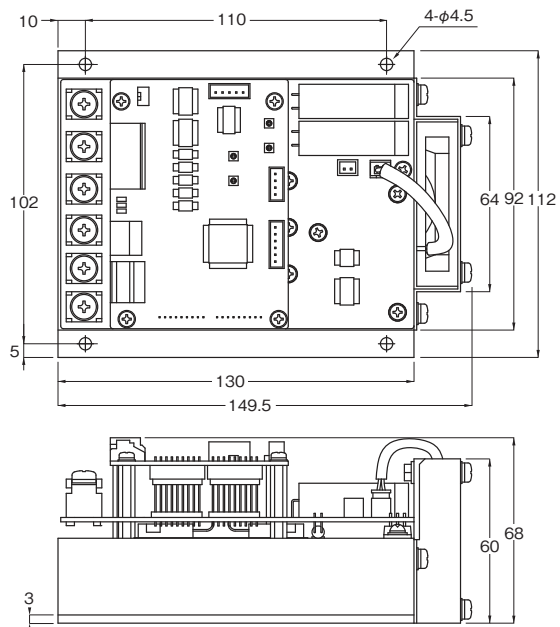
技術資料

寸法図

<図1>



<図2>



シリーズ	容量	電圧	型式	図番	概略質量 (kg)
V	50W	DC12V	A-BLCD005L1	1	0.29
		DC24V	A-BLCD005L2	1	0.29
	0.1kW	DC12V	A-BLCD010L1	1	0.29
		DC24V	A-BLCD010L2	1	0.29
		DC48V	A-BLCD010L4	1	0.29
	0.2kW	DC24V	A-BLCD020L2	1	0.29
		DC48V	A-BLCD020L4	1	0.29
	0.4kW	DC24V	A-BLCD040L2	2	0.73
DC48V		A-BLCD040L4	1	0.29	
SD	0.75kW	DC48V	A-SDNB080L4	2	0.73

VG/APGタイプ
平行軸

VHタイプ
直交軸

VF3S/VF3Fタイプ
同心中空軸・同心中美軸
AFCタイプ/直交中空軸

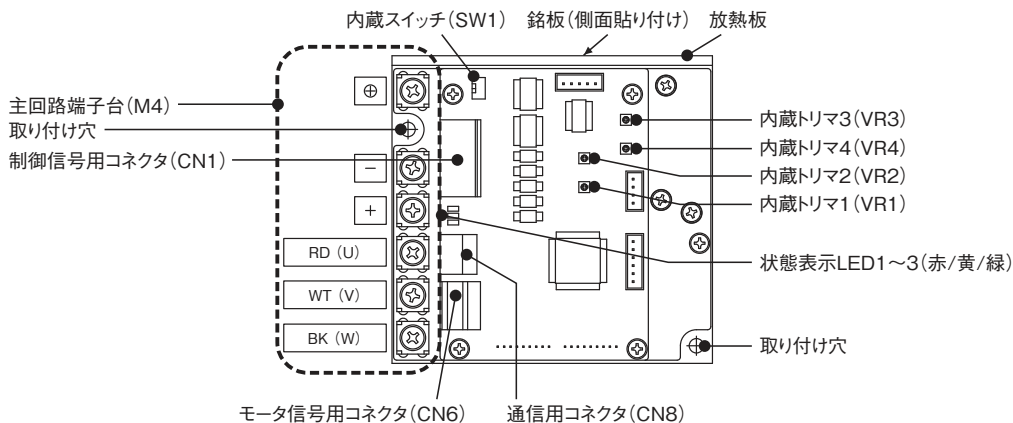
制御部仕様

技術資料

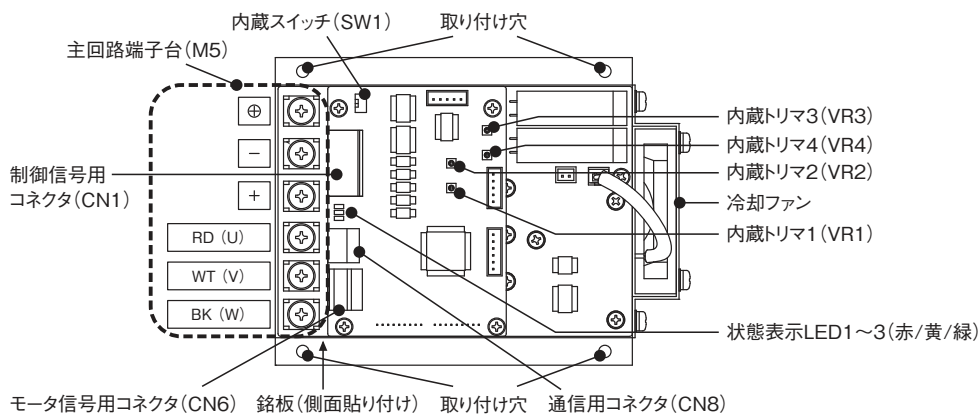
専用ドライバ(別売)

各部の名称

A-BLCD005L1 / A-BLCD005L2 / A-BLCD010L1 / A-BLCD010L2 /
A-BLCD010L4 / A-BLCD020L2 / A-BLCD020L4 / A-BLCD040L4



A-BLCD040L2 / A-SDNB080L4



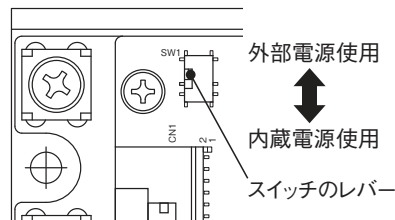
内蔵スイッチ

制御信号を入力する際、ドライバ内蔵の電源(+15V)を使用するか、外部電源を使用するかを選択します。

記号	設定	内容	
SW1	外部電源使用 (初期設定)	ドライバ内蔵の電源と切り離されます。	
	内蔵電源使用	Vシリーズ	IN-COM(CN1-1)がドライバ内部でGNDと短絡されます。各入力端子I1~I8に+15Vが加わります。
		SDシリーズ	各入力端子I1~I8に+15Vが加わります。

※内部回路はP.875を参照してください。

内蔵スイッチの設定



VG/APGタイプ
平行軸

VHタイプ
直交軸

VF3S/VF3Fタイプ
同心中空軸・同心中空軸
AFCタイプ/直交中空軸

制御部仕様

技術資料