

生産終了のお知らせ

拝啓 時下、ますますのご清栄のこととお慶び申し上げます。平素は格別のご高配を賜り、厚くお礼申し上げます。

さて、このたび長年にわたりご愛顧頂いておりました下記製品につきまして、近年の受注状況及び生産設備の状況等を考慮し、生産を終了させて頂くこととなりました。

生産終了につきまして、ご迷惑お掛け致します事を深くお詫び申し上げますとともに、何卒ご理解賜りますようお願い申し上げます。

敬具

記

■対象製品

シリーズ		対象		代替機種			
GTR-AR BLDC ギアモータ	AEF	ギアモータ	全容量		GTR-eco IPMシリーズ 位置制御タイプ	全容量	
		ドライバ					
	APQ	ギアモータ	全容量		GTR-eco IPMシリーズ 速度制御タイプ	全容量	
		ドライバ					
GTR インダクション ギアモータ	NEXT GTR 新型 MID	F3タイプ 50枠/55枠 ※1 次ページ詳細有	1.5kW	速比 1/80-1/240	Fタイプ 55枠 ※1 次ページ詳細有	1.5kW	速比 1/80-1/240
			2.2kW	速比 1/40-1/120		2.2kW	速比 1/40-1/120
	MID	単相モータ ブレーキ手動解放		全容量		代替機種無	
		クラッチブレーキ 強化型		0.2kW 0.4kW		クラッチブレーキ 標準型	0.4kW 0.75kW
		クラッチブレーキ倍電圧 リード線バラ出し		全容量		クラッチブレーキ倍電圧 ターミナルBOX付	全容量
	GTR-eco IPM	IPM	F3タイプ 50枠/55枠 ※1 次ページ詳細有	1.5kW	速比 1/80-1/240	Fタイプ 55枠 ※1 次ページ詳細有	1.5kW
2.2kW				速比 1/40-1/120	2.2kW		速比 1/40-1/120

■移行期間（最終受注日）

2021年6月末日分を以って終了致します。

■補修製品対応期間

最終受注日より7年間（2028年6月予定）

※状況によっては終了が早まる場合があります。

※補修製品対応期間では、納期及び価格が変わります。

■お問合せ先（TEL）

株式会社ニッセイ

●東京営業所：03-5695-5411

●中部営業所：0566-92-7410

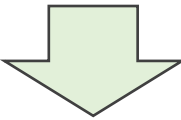
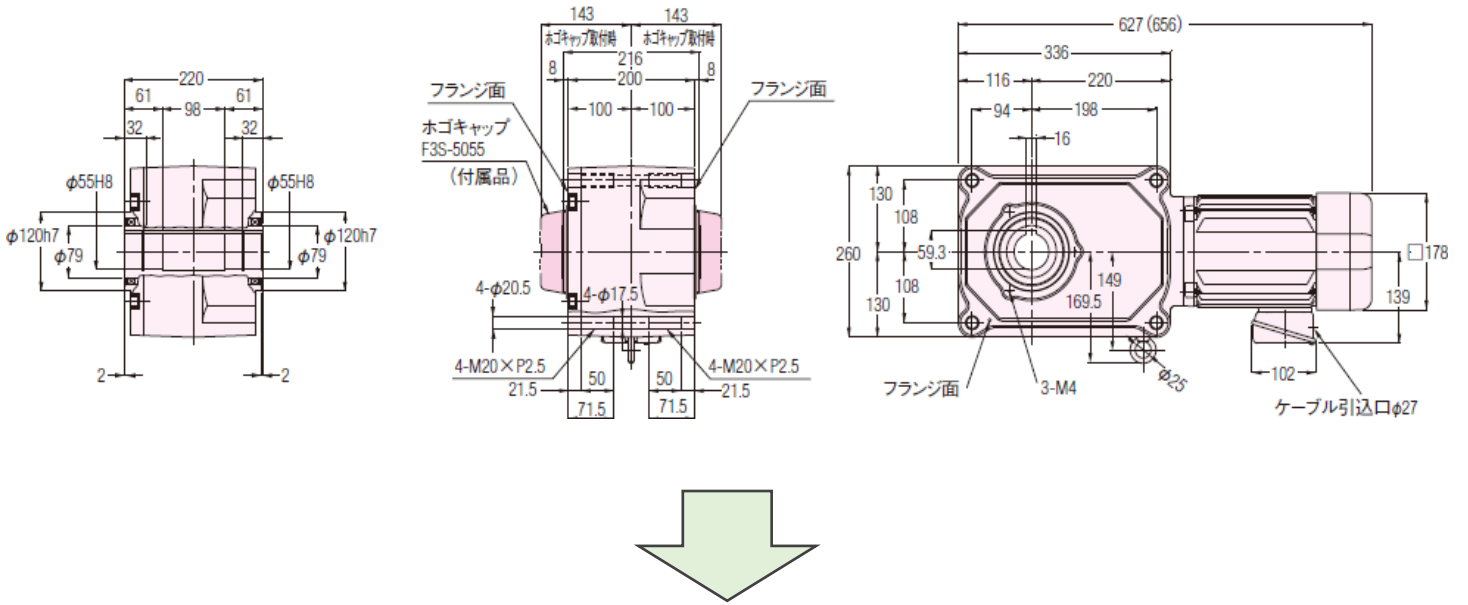
●大阪営業所：06-6210-1157

●海外営業課：0566-92-5312

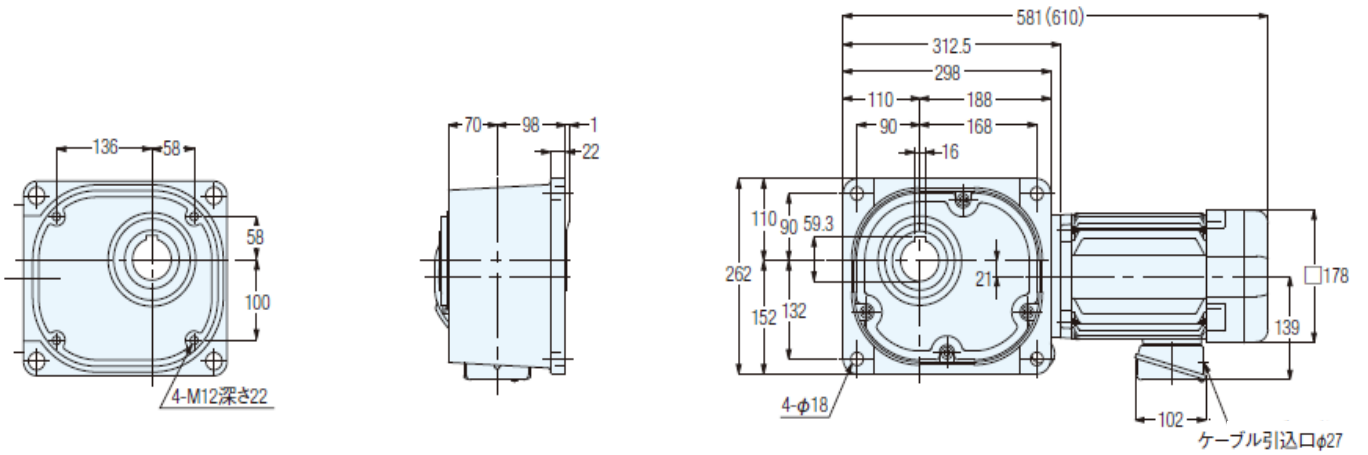
●CSセンター：0120-889-867

■“F3タイプ 55枠”と“Fタイプ 55枠”の相違点 (※1)

F3シリーズ 1.5kW 55枠 速比: 1/80-1/240

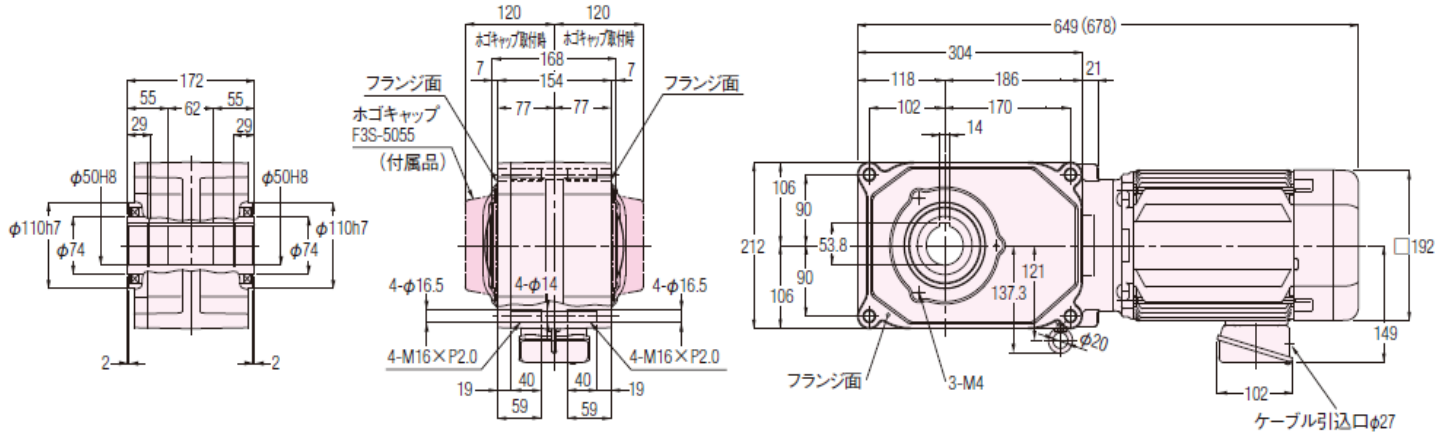


Fシリーズ 1.5kW 55枠 速比: 1/80-1/240

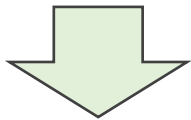
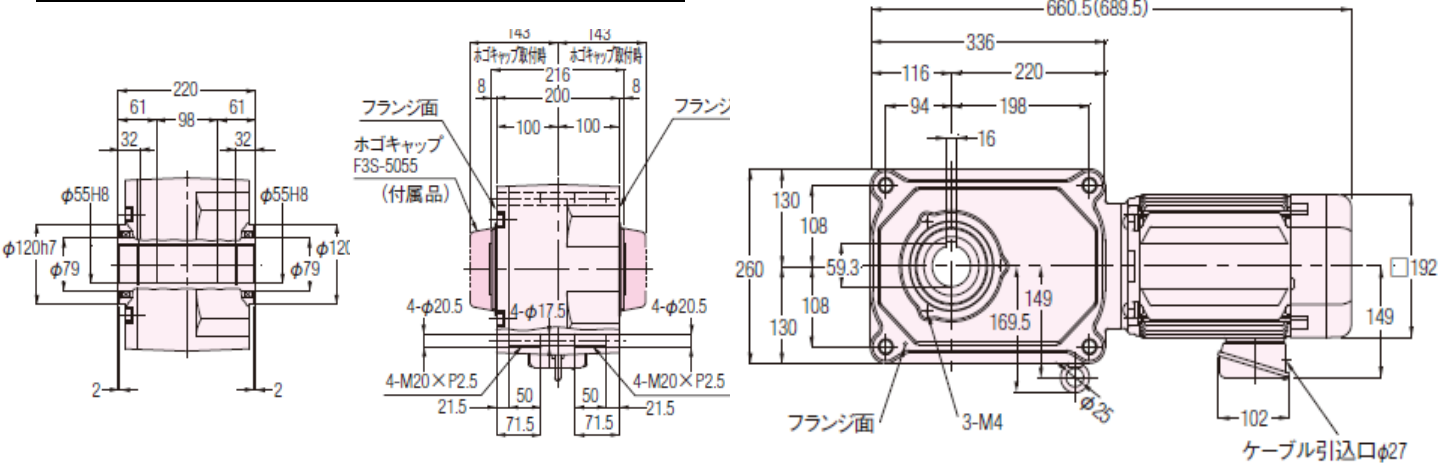


■“F3タイプ 50枠/55枠”と“Fタイプ 55枠”の相違点 (※1)

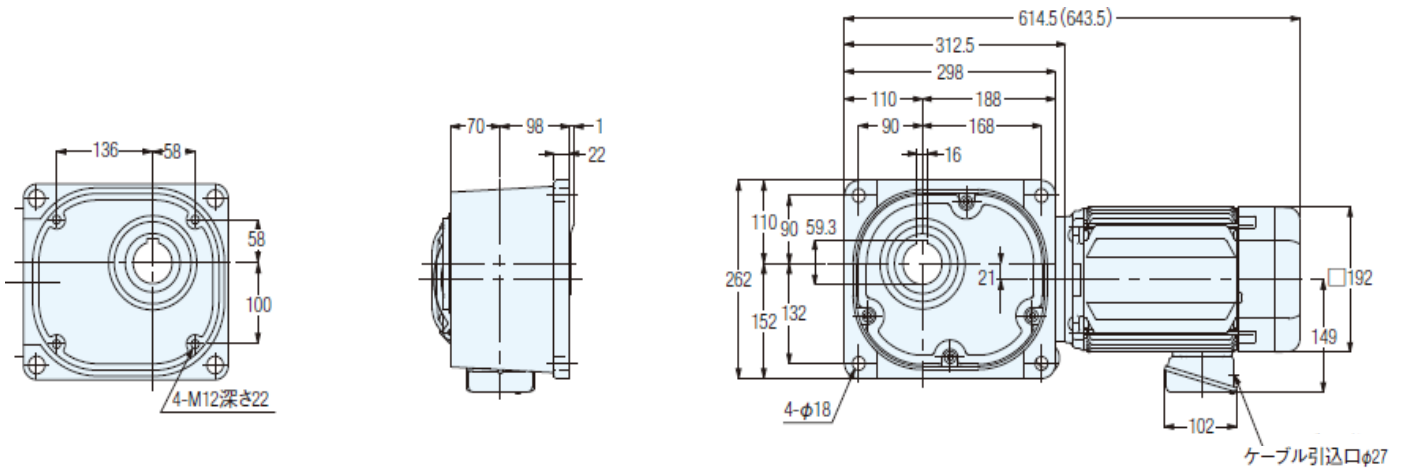
F3シリーズ 2.2kW 50枠 速比: 1/40-1/60



F3シリーズ 2.2kW 55枠 速比: 1/80-1/120



Fシリーズ 2.2kW 55枠 速比: 1/40-1/120



以上