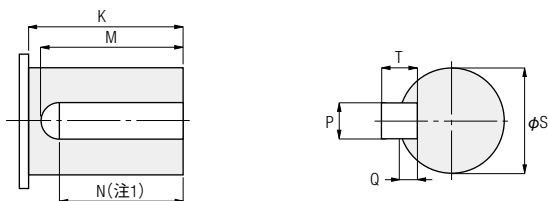


出力軸詳細寸法図

平行軸・直交軸・中実軸



■G/G3/H/H2/FF/F2F/F3F/VG(50W除く)/VH/VF3Fタイプ

寸法 枠番	K	M	N	S(h6)		キー部				
						P(h9)		T		Q
12	22	20	18	12	$\begin{matrix} 0 \\ -0.011 \end{matrix}$	4	$\begin{matrix} 0 \\ -0.030 \end{matrix}$	4	$\begin{matrix} 0 \\ -0.030 \end{matrix}$	
15	27	24	21.5	15	$\begin{matrix} 0 \\ -0.011 \end{matrix}$	5	$\begin{matrix} 0 \\ -0.030 \end{matrix}$	5	$\begin{matrix} 0 \\ -0.030 \end{matrix}$	3
18	30	27	24	18	$\begin{matrix} 0 \\ -0.011 \end{matrix}$	6	$\begin{matrix} 0 \\ -0.030 \end{matrix}$	6	$\begin{matrix} 0 \\ -0.030 \end{matrix}$	3.5
22	40	35	32	22	$\begin{matrix} 0 \\ -0.013 \end{matrix}$	6	$\begin{matrix} 0 \\ -0.030 \end{matrix}$	6	$\begin{matrix} 0 \\ -0.030 \end{matrix}$	3.5
28	45	40	36	28	$\begin{matrix} 0 \\ -0.013 \end{matrix}$	8	$\begin{matrix} 0 \\ -0.036 \end{matrix}$	7	$\begin{matrix} 0 \\ -0.090 \end{matrix}$	4
32	55	50	45	32	$\begin{matrix} 0 \\ -0.016 \end{matrix}$	10	$\begin{matrix} 0 \\ -0.036 \end{matrix}$	8	$\begin{matrix} 0 \\ -0.090 \end{matrix}$	5
40	65	60	54	40	$\begin{matrix} 0 \\ -0.016 \end{matrix}$	12	$\begin{matrix} 0 \\ -0.043 \end{matrix}$	8	$\begin{matrix} 0 \\ -0.090 \end{matrix}$	5
50	75	70	63	50	$\begin{matrix} 0 \\ -0.016 \end{matrix}$	14	$\begin{matrix} 0 \\ -0.043 \end{matrix}$	9	$\begin{matrix} 0 \\ -0.090 \end{matrix}$	5.5

注1. N寸法は出力軸材質ステンレス鋼仕様のキー長さです。

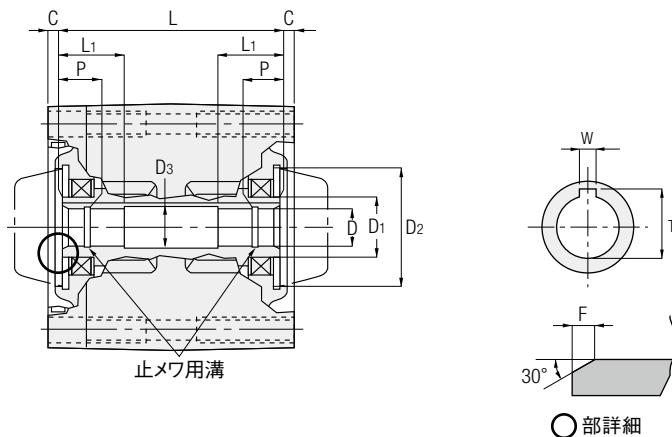
■VG(50Wのみ)タイプ

寸法 枠番	K	M	S(h7)		キー部				
					P(h9)		T		Q
12	22	20	12	$\begin{matrix} 0 \\ -0.018 \end{matrix}$	4	$\begin{matrix} 0 \\ -0.030 \end{matrix}$	4	$\begin{matrix} 0 \\ -0.030 \end{matrix}$	
15	25	22	15	$\begin{matrix} 0 \\ -0.018 \end{matrix}$	5	$\begin{matrix} 0 \\ -0.030 \end{matrix}$	5	$\begin{matrix} 0 \\ -0.030 \end{matrix}$	3

■APG/AG3/AH2/AF3Fタイプ

寸法 枠番	K	M	S(h6)		キー部				
					P(h9)		T		Q
12	20	18	12	$\begin{matrix} 0 \\ -0.011 \end{matrix}$	4	$\begin{matrix} 0 \\ -0.030 \end{matrix}$	4	$\begin{matrix} 0 \\ -0.030 \end{matrix}$	
15	30	24	15	$\begin{matrix} 0 \\ -0.011 \end{matrix}$	5	$\begin{matrix} 0 \\ -0.030 \end{matrix}$	5	$\begin{matrix} 0 \\ -0.030 \end{matrix}$	3
18	30	27	18	$\begin{matrix} 0 \\ -0.011 \end{matrix}$	6	$\begin{matrix} 0 \\ -0.030 \end{matrix}$	6	$\begin{matrix} 0 \\ -0.030 \end{matrix}$	3.5
22	40	35	22	$\begin{matrix} 0 \\ -0.013 \end{matrix}$	6	$\begin{matrix} 0 \\ -0.030 \end{matrix}$	6	$\begin{matrix} 0 \\ -0.030 \end{matrix}$	3.5
28	45	40	28	$\begin{matrix} 0 \\ -0.013 \end{matrix}$	8	$\begin{matrix} 0 \\ -0.036 \end{matrix}$	7	$\begin{matrix} 0 \\ -0.090 \end{matrix}$	4
32	55	50	32	$\begin{matrix} 0 \\ -0.016 \end{matrix}$	10	$\begin{matrix} 0 \\ -0.036 \end{matrix}$	8	$\begin{matrix} 0 \\ -0.090 \end{matrix}$	5
40	65	60	40	$\begin{matrix} 0 \\ -0.016 \end{matrix}$	12	$\begin{matrix} 0 \\ -0.043 \end{matrix}$	8	$\begin{matrix} 0 \\ -0.090 \end{matrix}$	5
50	75	70	50	$\begin{matrix} 0 \\ -0.016 \end{matrix}$	14	$\begin{matrix} 0 \\ -0.043 \end{matrix}$	9	$\begin{matrix} 0 \\ -0.090 \end{matrix}$	5.5

■F2(F2S)タイプ



枠番	D (H8)	D ₁	D ₂ (H8)	D ₃	W	T	L	L ₁	P	C	F
12	φ12	φ20	φ39	φ13	4	13.8	70	20	8	5.5	2
15	φ15	φ24	φ39	φ16	5	17.3	88	21	9	4	2

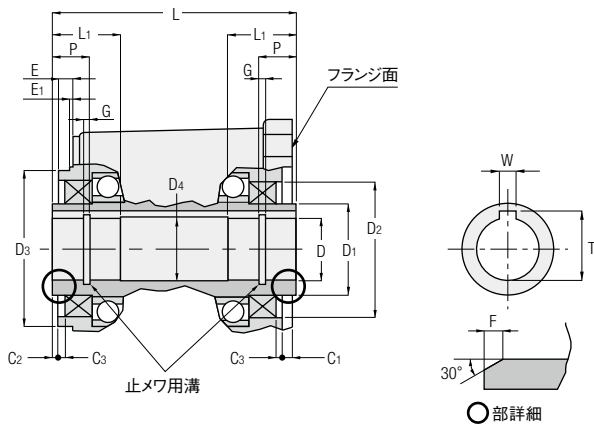
注1. 出力軸キー溝寸法・公差は、JIS B1301-1996平行キー用(普通形)に準拠しています。

注2. 出力軸のキー材は付属されていません。

注3. 止メワは、JIS B2804-2010に準拠しています。

注4. 止メワは付属されていません。

■FSタイプ



枠番	D (H8)	D ₁	D ₂ (H8)	D ₃ (h8)	D ₄	W	T	L	L ₁	P	C ₁	C ₂	C ₃	E	E ₁	F	G
20	φ20	φ29	φ46	φ53	φ21	6	22.8	91	24	13	1	2	3	8	0	2	1.15
25	φ25	φ39	φ58	φ66	φ26	8	28.3	108	27	14	6	2	3	6	0	2	1.35
30	φ30	φ44	φ65	φ75	φ31	8	33.3	117	33	17	5	2	3	7	0	2	1.35
35	φ35	φ49	φ72	φ85	φ36	10	38.3	124	38	20	3	2	3	7	0	2	1.75
45	φ45	φ64	φ85	φ100	φ46	14	48.8	140	50	26	3	2	3	6	0	2	1.95
55	φ55	φ79	φ100	φ120	φ56	16	59.3	181	61	32	5	2	5	10	2	2	2.20

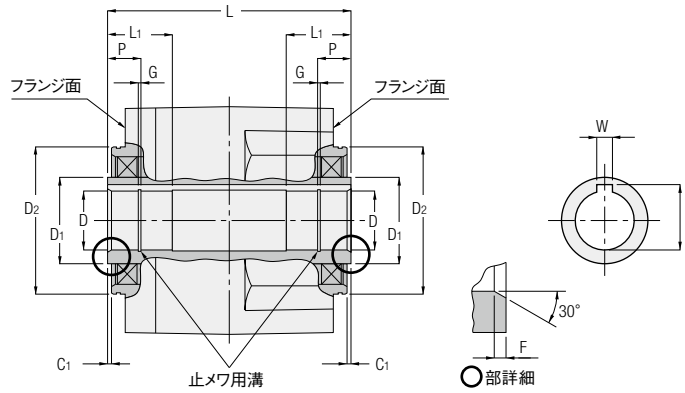
注1. 出力軸キー溝寸法・公差は、JIS B1301-1996平行キー用(普通形)に準拠しています。

注2. 出力軸のキー材は付属されていません。

注3. 止メワは、JIS B2804-2010に準拠しています。

注4. 止メワは付属されていません。

■F3Sタイプ/VF3Sタイプ



枠番	D (H8)	D ₁	D ₂ (h7)	W	T	L	L ₁	P	C ₁	F	G
20	φ20	φ29	φ53	6	22.8	96	24	13	2	2	1.15
25	φ25	φ39	φ66	8	28.3	118	27	14	2	2	1.35
30	φ30	φ44	φ75	8	33.3	124	33	17	2	2	1.35
35	φ35	φ49	φ85	10	38.3	142	38	20	2	2	1.75
45	φ45	φ64	φ100	14	48.8	168	50	26	2	2	1.95

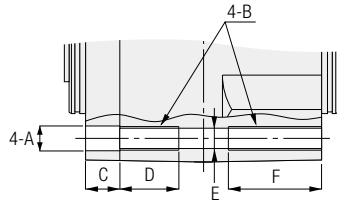
注1. 出力軸キー溝寸法・公差は、JIS B1301-1996平行キー用(普通形)に準拠しています。

注2. 出力軸のキー材は付属されていません。

注3. 止メワは、JIS B2804-2010に準拠しています。

注4. 止メワは付属されていません。

フェースマウント取付用タップ穴詳細図



■F3F・F3Sタイプ

枠番	容量	減速比	A	B	C	D	E	F
20(18)	0.2kW(注1)	1/5~1/30	φ10.5	M10xP1.5	12	25	φ8.6	37
	0.1kW	1/5~1/60	φ10.5	M10xP1.5	12	25	φ8.6	37
25(22)	0.4kW(注1)	1/5~1/30	φ10.5	M10xP1.5	14.5	25	φ8.6	39.5
	0.2kW	1/5~1/60	φ10.5	M10xP1.5	14.5	25	φ8.6	39.5
	0.1kW	1/80~1/240	φ10.5	M10xP1.5	14.5	25	φ8.6	39.5
30(28)	0.75kW(注1)	1/5~1/30	φ10.5	M10xP1.5	15.5	25	φ8.6	40.5
	0.4kW	1/5~1/60	φ10.5	M10xP1.5	15.5	25	φ8.6	40.5
	0.2kW	1/80~1/240	φ12.5	M12xP1.75	15.5	30	φ10.6	45.5
35(32)	1.5kW(注1)	1/5~1/30	φ12.5	M12xP1.75	18	30	φ10.6	48
	0.75kW	1/5~1/60	φ12.5	M12xP1.75	18	30	φ10.6	48
	0.4kW	1/50~1/240	φ16.5	M16xP2	18	40	φ14	58
45(40)	2.2kW	1/5~1/30	φ16.5	M16xP2	23	40	φ14	63
	1.5kW	1/5~1/60	φ16.5	M16xP2	23	40	φ14	63
	0.75kW	1/80~1/240	φ20.5	M20xP2.5	23	50	φ17.5	73

注1. インダクションギアモータのみです。

注2. 枠番のカッコの値はF3F(同心中実軸)です。

注3. ボルトの必要掛かり代は、ねじの呼び(ボルト径)の2倍を推奨します。(例: M10の場合、20mm以上推奨)

■VF3F・VF3Sタイプ

枠番	容量	減速比	A	B	C	D	E	F
15(18)	0.1kW	1/10~1/160	φ10.5	M10xP1.5	13	25	φ8.6	38
25(22)	0.2kW	1/10~1/60	φ10.5	M10xP1.5	14.5	25	φ8.6	39.5
30(28)	0.4kW	1/10~1/60	φ10.5	M10xP1.5	15.5	25	φ8.6	40.5
	0.2kW	1/80~1/240	φ12.5	M12xP1.75	15.5	30	φ10.6	45.5
35(32)	0.4kW	1/80~1/240	φ16.5	M16xP2	18	40	φ14	58

注1. 枠番のカッコの値はVF3F(同心中実軸)です。

注2. ボルトの必要掛かり代は、ねじの呼び(ボルト径)の2倍を推奨します。(例: M10の場合、20mm以上推奨)

■AF3F・AF3Sタイプ

枠番	相当容量	減速比	A	B	C	D	E	F
15(18)(注1)	100W	10~1/120	φ10.5	M10xP1.5	13	25	φ8.6	38
20(18)(注2)	100W	1/5~1/60	φ10.5	M10xP1.5	12	25	φ8.6	37
25(22)	200W	1/5~1/60	φ10.5	M10xP1.5	14.5	25	φ8.6	39.5
	100W	1/75~1/240	φ10.5	M10xP1.5	14.5	25	φ8.6	39.5
30(28)	400W	1/5~1/60	φ10.5	M10xP1.5	15.5	25	φ8.6	40.5
	200W	1/75~1/240	φ12.5	M12xP1.75	15.5	30	φ10.6	45.5
35(32)	750W	1/5~1/60	φ12.5	M12xP1.75	18	30	φ10.6	48
	1000W	1/5~1/60	φ12.5	M12xP1.75	18	30	φ10.6	48
	400W	1/75~1/240	φ16.5	M16xP2	18	40	φ14	58
45(40)	2000W	1/5~1/60	φ16.5	M16xP2	23	40	φ14	63
	750W	1/75~1/240	φ20.5	M20xP2.5	23	50	φ17.5	73

注1. バックラッシュ1分・3分仕様のみです。

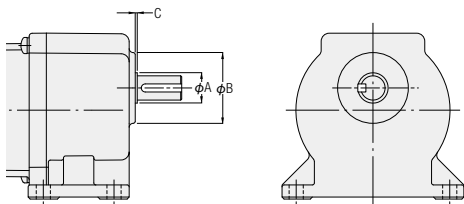
注2. 低バックラッシュ仕様のみです。

注3. 枠番のカッコの値はAF3F(同心中実軸)です。

注4. ボルトの必要掛かり代は、ねじの呼び(ボルト径)の2倍を推奨します。(例: M10の場合、20mm以上推奨)

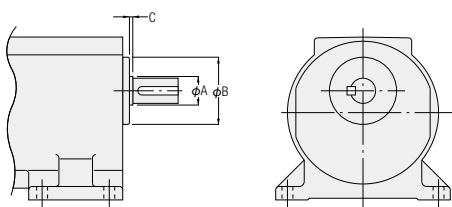
出力軸周辺寸法図

■VGL(50W・12~15枠)タイプ



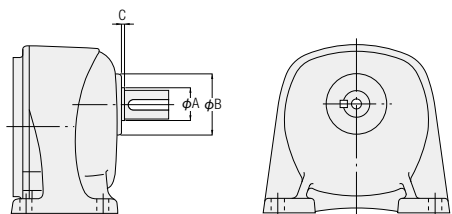
寸法 枠番	A	B	C
12	15	35	1
15	17	40	1

■VGL(0.1kW・15枠)タイプ



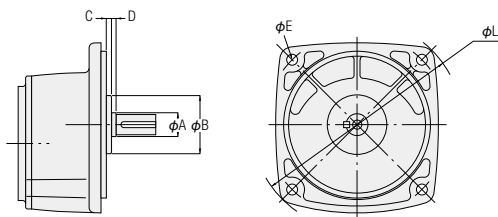
寸法 枠番	A	B	C
15	17	40	2

■G3L・VGL(18枠~32枠)・AG3Lタイプ



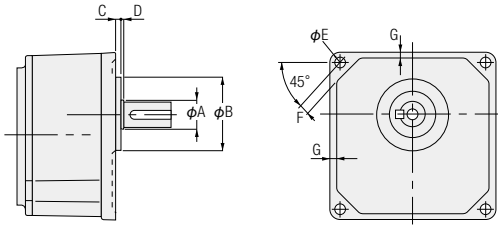
寸法 枠番	A	B	C
18	20	43	2
22	24	50	2
28	30	60	2
32	34	68	3
40	42	90	3
50	53	105	3

■G3F・AG3Fタイプ



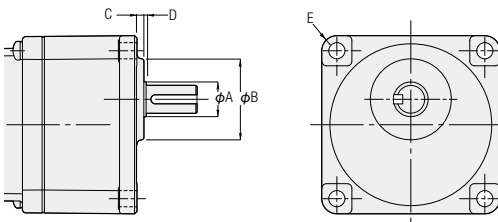
寸法 枠番	A	B	C	D	E	L
18	20	50	0	2	R14	198
22	24	60	+1	2	R12.5	214
28	30	80	-1	2	R12.5	214
32	34	88	-2	3	R15	282
40	42	100	-2	3	R19	350
50	53	120	0	3	R20	412

■G3K・VGK・AG3Kタイプ



寸法 枠番	A	B	C	D	E	F	G
18	20	50h7	4	2	R9	9	5
22	24	60h7	5	2	R9	9	5
28	30	80h7	5	2	R11	11	7
32	34	88h7	5	3	R13	13	8

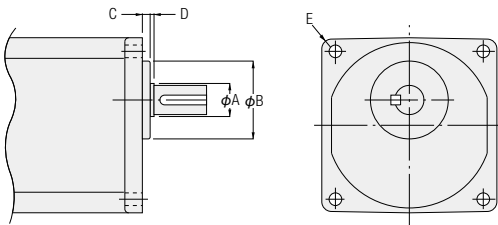
■VGK(50W・12~15枠)タイプ



寸法 枠番	A	B	C	D	E
12	15	35	3	1	R6.5
15	17	40	3	1	R7.5

注1. B寸法は黒皮になっていますので、相手穴はB寸法に径で0.5mm以上プラスしてください。

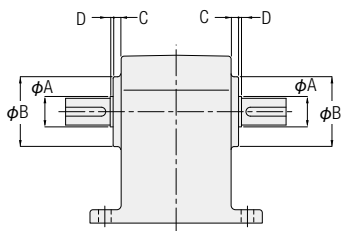
■VGK(0.1kW・15枠)タイプ



寸法 枠番	A	B	C	D	E
15	17	40	4	2	R5

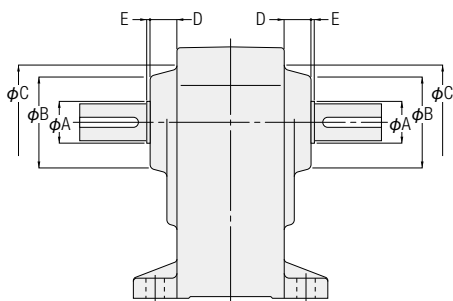
注1. B寸法は黒皮になっていますので、相手穴はB寸法に径で0.5mm以上プラスしてください。

■VHL(18枠)タイプ



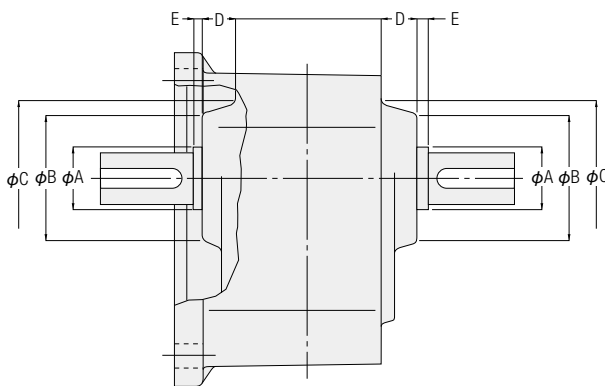
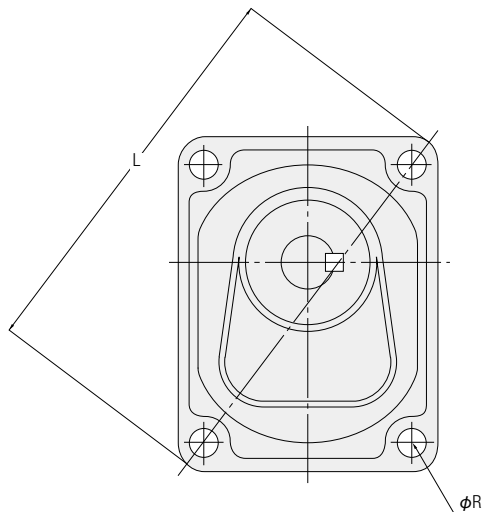
寸法	A	B	C	D
枠番				
18	20	47	5	2

■H2L・VHL(22枠~32枠)・AH2Lタイプ



寸法	A	B	C	D	E
枠番					
22	25	55	63.5	16	2
28	30	67	76	16	2
32	35	78	88	17	3
40	45	92	104	21	2
50	55	110	122	22	3

■H2Fタイプ



寸法	A	B	C	D	E	R	L
枠番							
22	25	55	63.5	16	2	11	174