

## キャブコン

T型ターミナルボックス付きのギアモータに取付け可能なキャブコン(ケーブルグラウンド)を同梱して出荷できます。ご希望の際は下表の型式記号でご注文ください。

### ■対象機種

インダクションギアモータ/IPMギアモータ  
0.1kW~2.2kW：T型ターミナルボックス付全機種

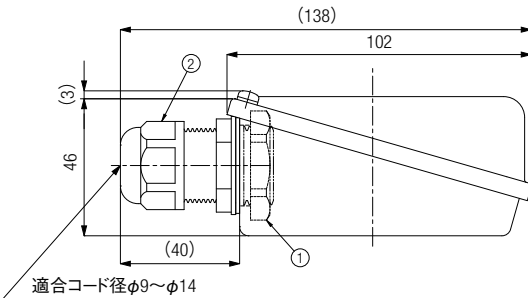


補助記号	仕様記号
X	CC

型式例：標準仕様 G3L28N30-MM04TNNTB2 ⇒ キャブコン付 G3L28N30-MM04TNNTB2XCC

### ■製品外形寸法、仕様

#### ●ターミナルボックス取付時



#### ●キャブコン仕様

日本エイ・ヴィー・シー(株)製 (FGA26S-14B)  
本体材質：66ナイロン (UL94V-2)  
IP等級：IP68/5気圧  
適応規格：UL-C&US/CE  
色：黒

スパナサイズ ロック部/シール部：33/27

#### ●締付トルク(参考値)

- ①ロックナット：2.4~3.4 N・m
- ②シールナット：1.8~2.5 N・m

注1. キャブコン本体は、製品梱包内に同梱されて出荷されます。お客様自身にてターミナルボックスに取付けてご使用ください。  
注2. ターミナルボックスの位置及びボックス穴の向きによっては、キャブコンを取付けることで周辺部位と干渉し、設置・配線ができなくなる場合がありますのでご注意ください。  
詳細は最寄りの当社営業所またはCSセンターまでお問い合わせください。

## 出力軸タップ(ネジ)加工

平行軸G3タイプの出力軸には下表の寸法でタップ加工されておりますが(注1)、その他のタイプはタップ加工されておられません。出力軸タップ加工をご希望の場合は、下表の寸法で出力軸を用意しておりますので設計の際にはできるだけこの寸法でご指示ください。ご注文の際は、型式の末尾に「X40」と明記してご指示ください。



注1. 防水タイプの出力軸材質ステンレス鋼仕様はタップ加工されておられません。

型式例：標準仕様 H2L22R30-MM02TNNTN ⇒ 出力軸標準タップ付 H2L22R30-MM02TNNTNX40

注2. 表内の「●」は標準在庫です。また「▲」は手番が正味10日ほど必要となります。  
注3. 防水タイプの出力軸材質ステンレス鋼仕様と下表以外の寸法については特注仕様になります。  
注4. 納期・価格などの詳細は当社各営業所までお問い合わせください。  
注5. AH2・AF3Fタイプは低バックラン仕様のみとなり、納期は正味10日ほど必要となります。  
精度1分・3分仕様につきましては、お問い合わせください。

軸径(寸番)	サイズ×ピッチ×深さ	G・G3タイプ (平行軸)	H・H2タイプ(直交軸)			F2Fタイプ(中実軸) FFタイプ(中実軸) F3Fタイプ(中実軸)		
			L軸	R軸	T軸	L軸	R軸	T軸
12, 15	M5×0.8×12ℓ	●	●	●	●	▲	▲	▲
18	M6×1.0×15ℓ	出力軸タップ付	●	●	●	▲	▲	▲
22, 28	M8×1.25×20ℓ		●	●	▲	●	▲	▲
32, 40	M10×1.5×25ℓ		●	●	▲	●	▲	▲
50	M12×1.75×30ℓ		●	●	▲	該当なし	該当なし	該当なし