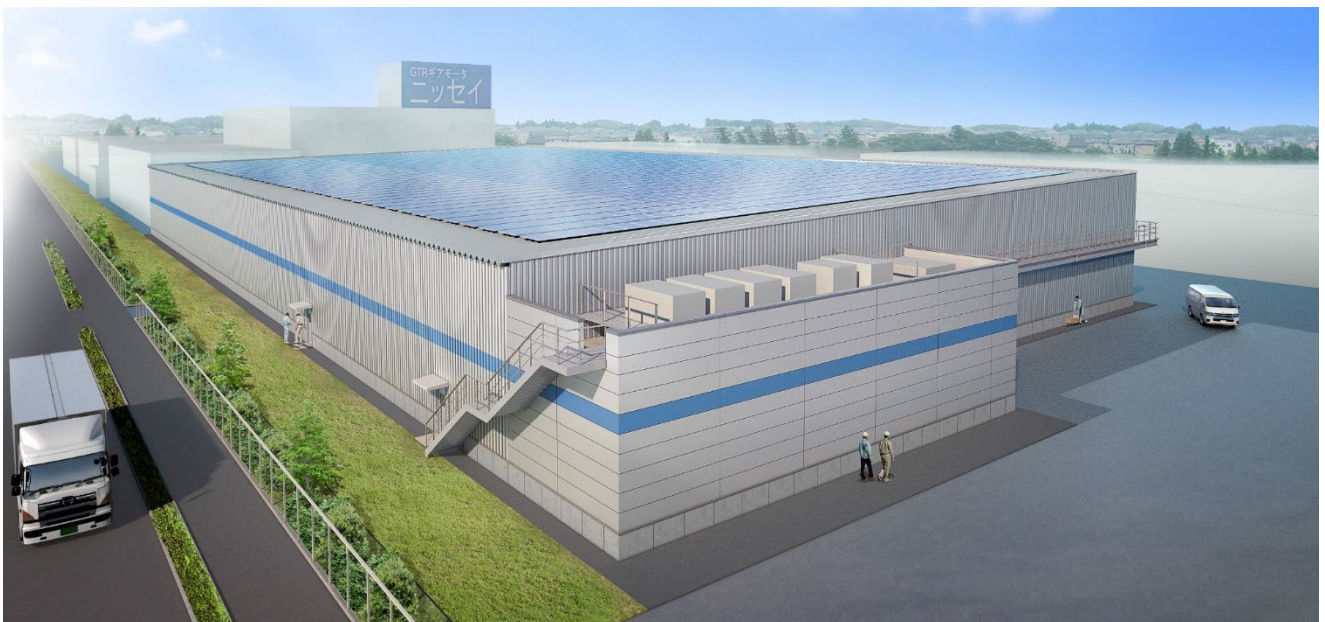


新棟建設について

株式会社ニッセイ(社長：野崎剛寿)は、愛知県安城市にある本社工場敷地内に新棟を建設することを決定いたしました。

FA・ロボット向け（高剛性減速機/減速機向け傘歯車/高精度歯車）の売上拡大に対応可能な歯車の生産能力確保を目的とするものです。



◆ 新棟の概要

- ・ 所在地 株式会社ニッセイ 本社工場敷地内（愛知県安城市和泉町井ノ上1番地1）
- ・ 施設用途 歯車加工施設
- ・ 稼働開始 2024年度（予定）

<お問い合わせ先>

株式会社ニッセイ 経営企画部 経営企画課

TEL：0566-92-1156

FAX：0566-92-5257

E-mail：k_kikaku@nissei-gtr.co.jp