

## 当社本社工場における土壌調査結果について

株式会社ニッセイ（社長：野崎剛寿）は、当社の本社工場（愛知県安城市）内工事に伴う土壌調査を行った結果、土壌において、土壌溶出量基準を上回るふっ素及びその化合物が検出されましたのでご報告いたします。ふっ素及びその化合物を直接口に入れなければ人体に影響はなく、同敷地内で確認された土壌汚染による健康被害の報告は、現在のところありません。

本社工場敷地内に新工場を建設するにあたり土壌汚染対策法に基づき土壌調査を実施いたしました。その結果、本社工場の一部区画において、土壌溶出量基準を超えるふっ素及びその化合物が検出されたため、土壌調査結果を西三河県民事務所に提出いたしました。

ふっ素及びその化合物は、本社工場内の一部区域で使用されておりましたが、現在は使用していません。今後の対応といたしましては、掘削する汚染土壌は搬出、適正処分、良質土の埋め戻しなどを行い、適切に対処してまいります。

### 1. 該当土地の概要

名称 : 本社工場  
住所 : 安城市和泉町井ノ上1番地1  
敷地面積 : 56,762.44 m<sup>2</sup>（本件調査対象面積 6,356.8 m<sup>2</sup>）

### 2. 汚染の概況

調査範囲を78区画に分け、土壌調査を行った結果、土壌溶出量調査において11区画で土壌溶出量基準を超えるふっ素及びその化合物が検出されました。あわせて、地下水調査を行いました。地下水基準を超える汚染物質は検出されませんでした。

### 3. 調査結果

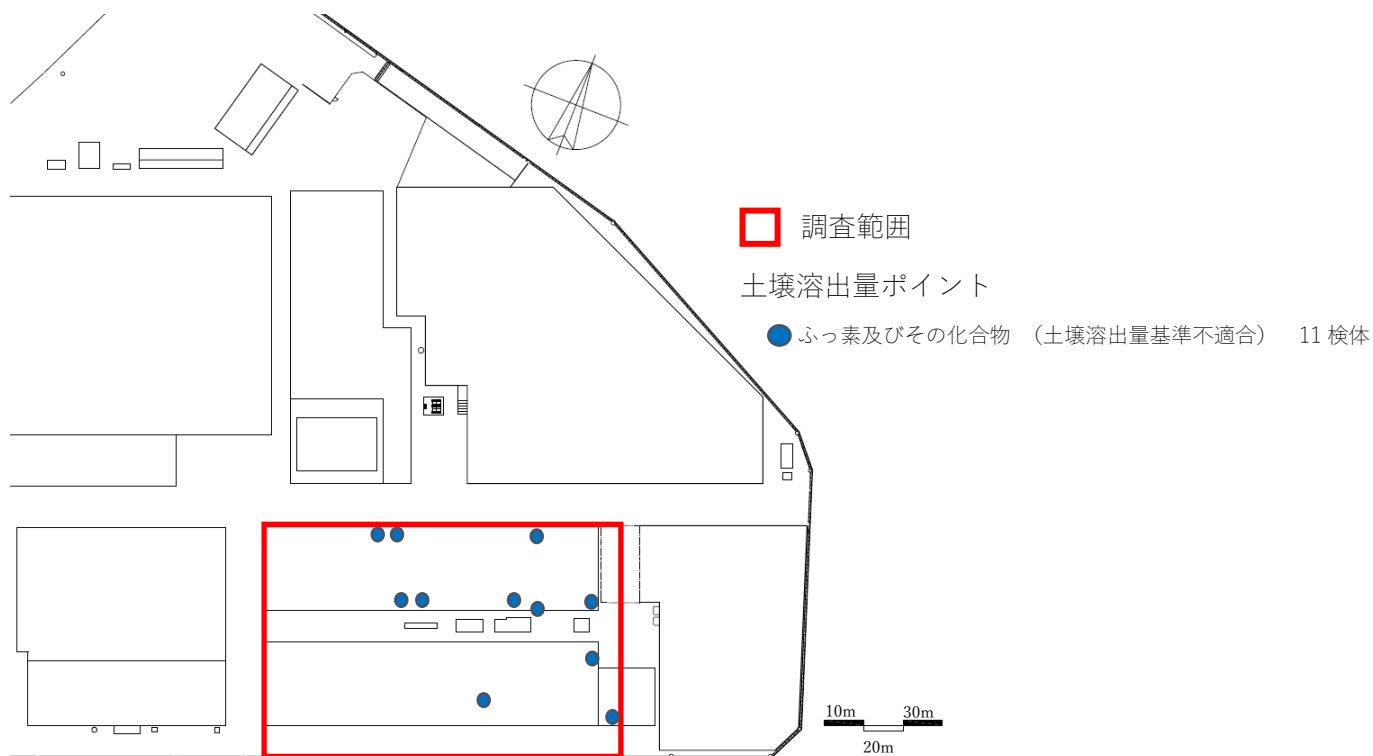
<土壌溶出量>

単位 mg/L

	結果	基準	超過倍数
ふっ素及びその化合物	1.9	0.8 以下	2.4 倍

< 参考資料 >

本社 概略図



< 本件に関するお問い合わせ先 >

株式会社ニッセイ 経営企画部 都築、宮迫  
TEL : 0566-92-1156  
FAX : 0566-92-5257